

Класс Млекопитающие или Звери.

Внешнее строение.

*Среды жизни и
места обитания
Млекопитающих.*



Млекопитающие — высокоорганизованный класс хордовых животных.

1. Насчитывает около 4,5 тыс. видов.



**Самым крупным и
тяжелым
млекопитающим**



**Самое высокое
сухопутное животное**



**Самое быстрое
морское млекопитающее**



Самые – самые...

**Самый крупный
обитатель суши**



**Самое медлительное
из млекопитающих**



**Самым маленьким
млекопитающим**



**Самое быстрое
животное суши**



Общая характеристика млекопитающих

2. Его представители заселили все среды жизни, включая поверхность суши, почву, морские и пресные водоемы, приземные слои атмосферы.



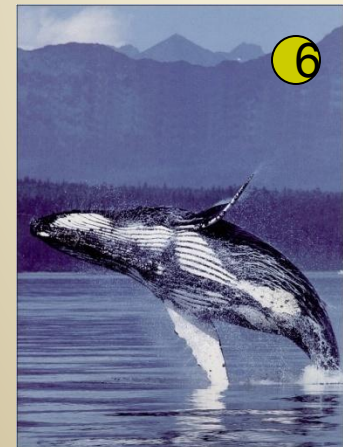
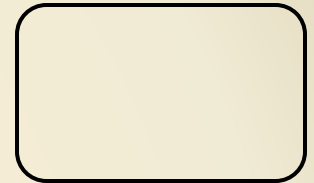
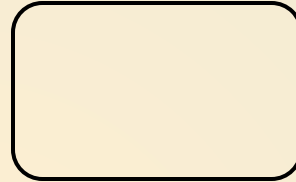
Среды жизни

Водная

Наземная

Воздушная

Почвенная



Места обитания млекопитающих

Наземные



Древесные



Подземные



Водные



Воздушные



Способы питания млекопитающих

Растительноядные



Хищники



Насекомоядные



Всеядные



3. Особенности строения млекопитающих позволяют им совершать многообразные движения















Изучи внешнее строение млекопитающих и вставь в предложенный текст пропущенные слова:



слова:

Тело млекопитающих покрыто _____ и состоит из тех же отделов, что и у других позвоночных животных: _____, шеи, _____, _____ и двух пар _____. На голове хорошо различаются _____ и черепной отделы. Ротовое отверстие окружено мягкими _____, а на конце морды имеется _____. Ближе к боковым поверхностям головы расположены _____, защищенные подвижными _____, по наружным краям которых находятся длинные _____.

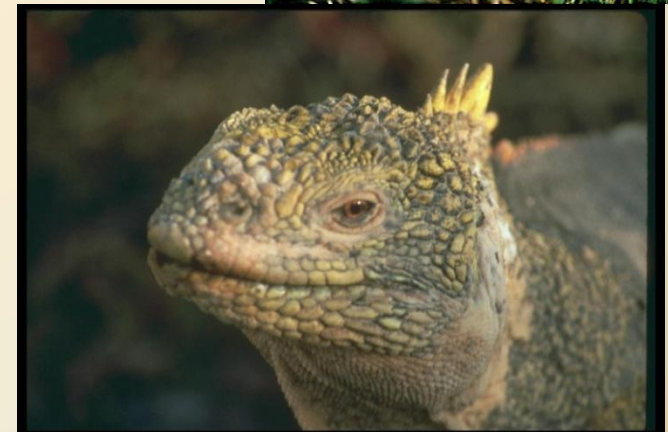
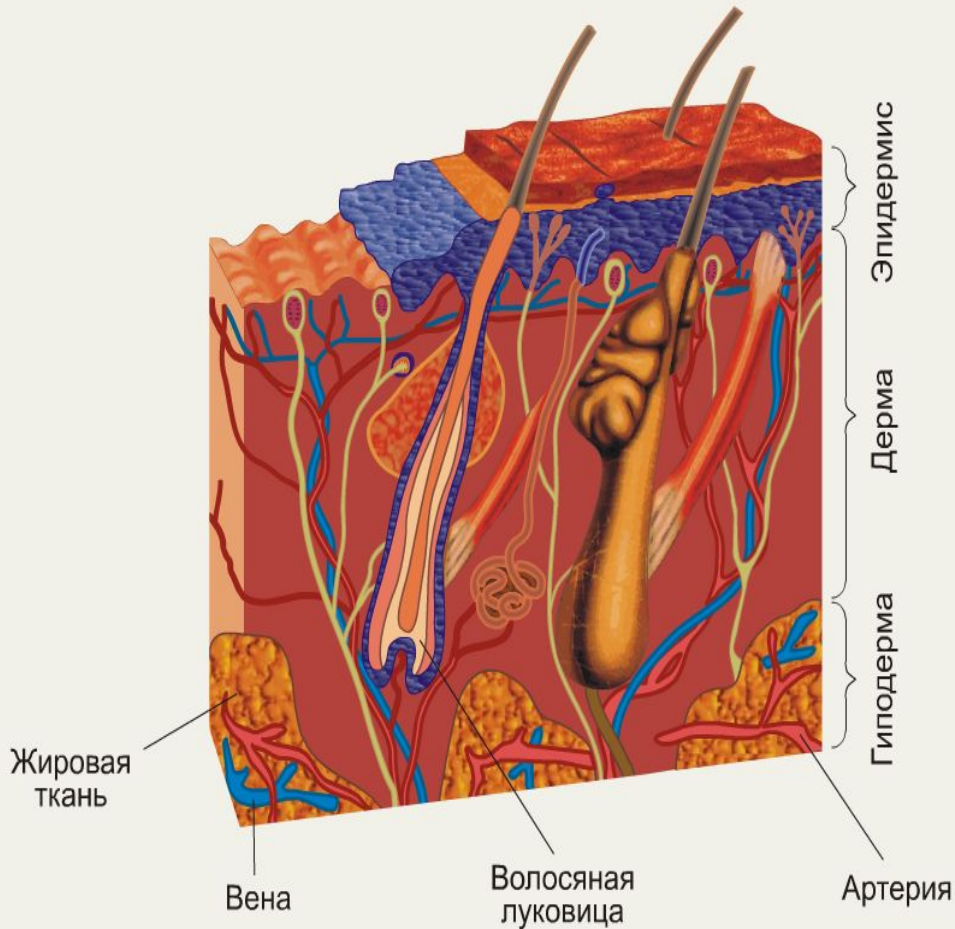


Общая характеристика млекопитающих

4. Тело подразделено на голову, шею, туловище, парные передние и задние конечности, хвост. Конечности расположены под туловищем, благодаря чему оно приподнято над землей, что дает возможность животным передвигаться с большой скоростью.



Строение кожи млекопитающих





Длинные, крупные, чувствующие волосы, в основании которых располагаются нервные волокна, воспринимающие соприкосновение с посторонними предметами.



Подпушь, или подшерсток – мягкие, густые, короткие волосы

Предохраняют кожу от повреждения

Выполняют функцию органов осязания.

Длинные, прочные, жёсткие остевые волосы

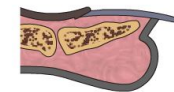
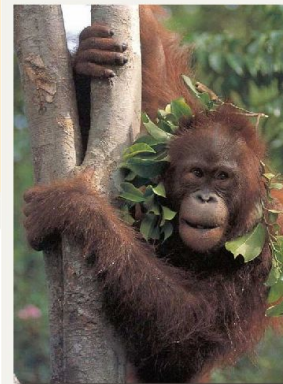
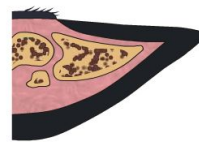
Хорошо сохраняют тепло, так как между волосами этого типа задерживается много воздуха



Видоизменения волосяного покрова



Роговые образования кожи.





Типы кожных желез
млекопитающих

Потовые
Сальные

Пахучие
Млечные

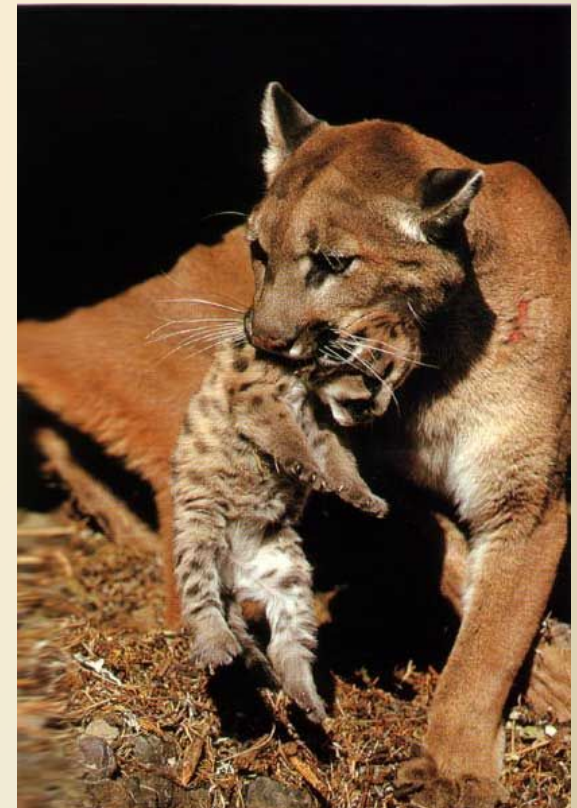


5. Кожа относительно толстая, прочная и эластичная, покрытая **волосяным покровом**, хорошо удерживающим вырабатываемое организмом тепло. В коже расположены **сальные, потовые, млечные и пахучие железы**.



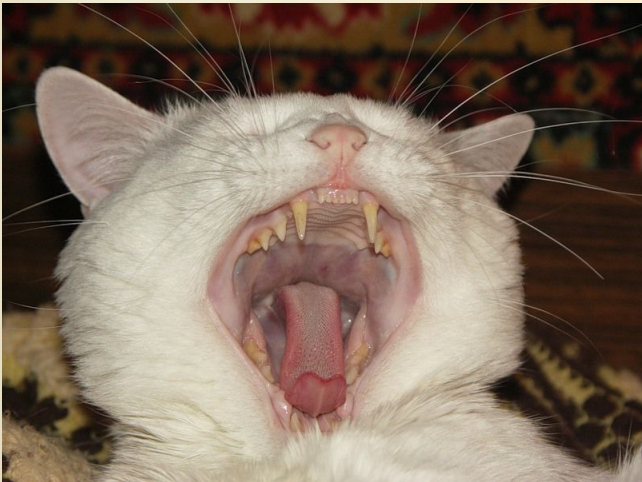
Общая характеристика млекопитающих

- Раздельнополые животные с внутренним оплодотворением и живорождением.
- Питание и газообмен зародыша происходит через плаценту
- Вскармливают детёнышей молоком



Общая характеристика млекопитающих

- Имеют челюсти с дифференцированными зубами (*резцы, клыки и коренные*)



- Теплокровны, интенсивность процессов жизнедеятельности высокая, вырабатывается много тепла.

Классификация млекопитающих

- **Класс млекопитающие**
 - **Подкласс: Первозвери**
 - **Отряд: Однопроходные**
 - **Подкласс:**
 - **Высшие Звери**
 - **20 современных отрядов**
 - **Подкласс: Низшие звери**
 - **Отряд: Сумчатые**



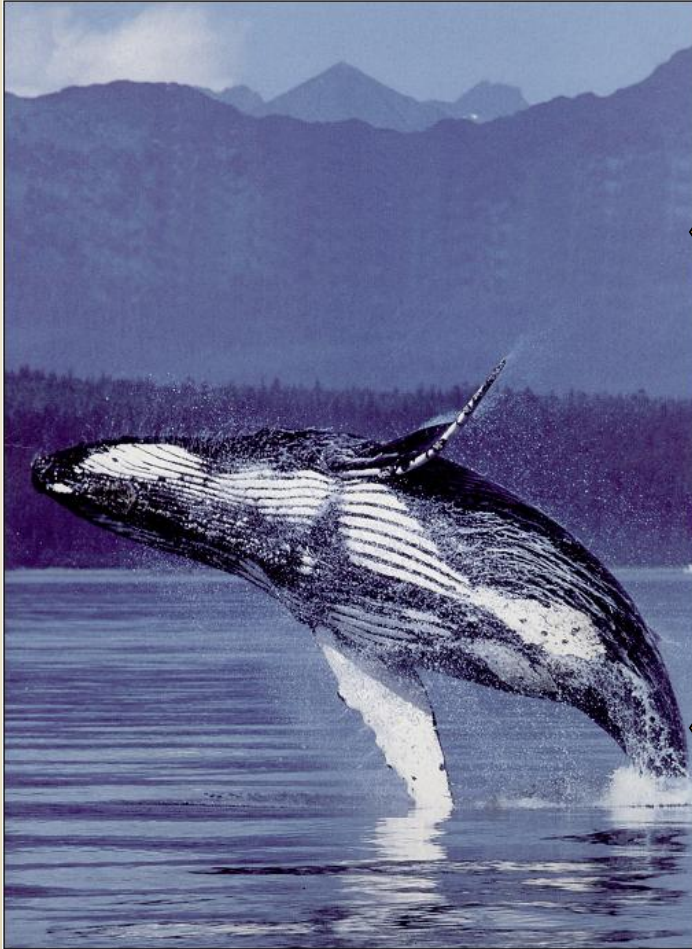
Млекопитающие – высшие теплокровные, покрытые шерстью позвоночные животные. Они рожают живых детенышей, выкармливают их молоком. Обладают крупным головным мозгом с хорошо развитыми полушариями переднего мозга, органами обоняния, зрения, слуха. Отличаются разнообразным и сложным поведением. Это наиболее высокоорганизованные в эволюционном плане позвоночные животные, демонстрирующие огромное разнообразие приспособлений к условиям окружающей среды.

Известно, **около 4 тысяч современных видов**, распространенных по всему земному шару и освоивших все среды обитания.

Фотохудожник для своих фантастических животных смешал признаки животных реально существующих. Какие это животные?



Реши задачу: один синий кит весит так же, как 25 слонов и 166 коров.
Вес слона 5 т. Сколько весит корова?



25

166



5 т



?

Ответ: 753 кг

Домашнее задание :

§52, стр. 246 Общая характеристика;
в печатной тетради :
задание 3,5 стр. 65-66

***Спасибо
за
урок!***



- Позвоночник состоит из пяти отделов. В шейном отделе всегда семь позвонков.
- Мускулатура представлена сложной системой дифференцированных мышц. Имеется грудобрюшная мышечная перегородка — диафрагма. Развитая подкожная мускулатура обеспечивает изменение положения волосяного покрова, а также различную лицевую мимику. Виды передвижения разнообразны: ходьба, бег, лазание, прыжки, плавание, полет.
- Пищеварительная система сильно дифференцирована. Слюна содержит пищеварительные ферменты. У растительноядных животных значительно развита слепая кишка. У большинства клоака отсутствует.
- Сердце четырехкамерное. Все органы и ткани тела снабжаются чистой артериальной кровью.
- Органы дыхания — легкие — имеют большую дыхательную поверхность за счет альвеолярного строения. В дыхательных движениях, кроме межреберных мышц, участвует и диафрагма.
- Органы выделения — тазовые почки. Моча выводится по мочеиспускательному каналу наружу.