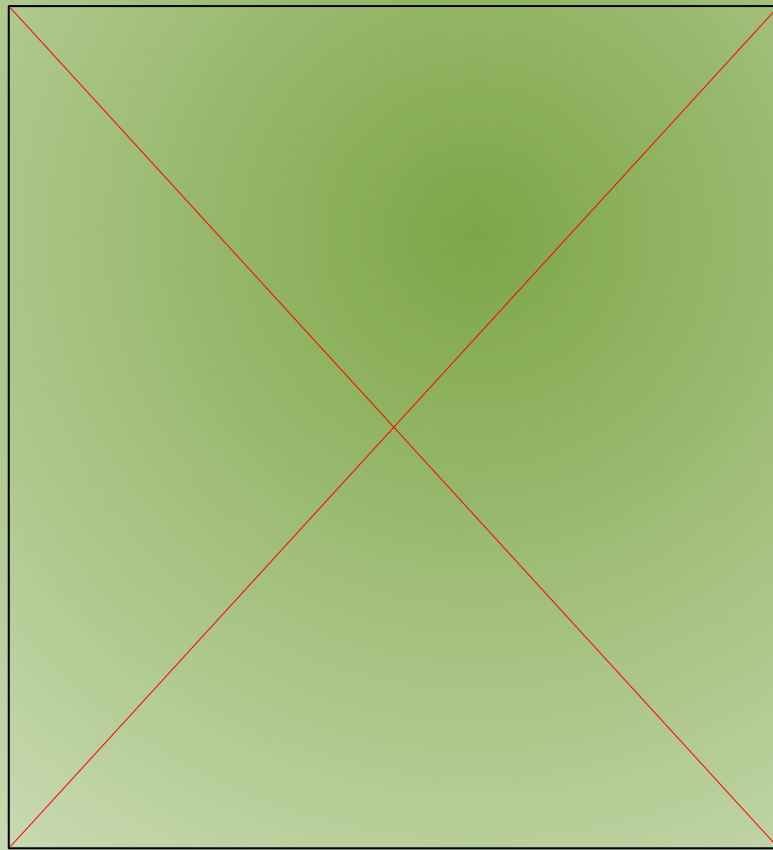


Классный час на тему: "Дай лапу, друг!"



**Великий русский актер Качалов и
его доберман Джим**

С. Есенин



Александр Николаевич Михеевич
Коллежский в рас-е Дюжана,
и Лунин в рас-е Дюжана, и
Коллежский в рас-е Дюжана.
Вас. М. Коллежский
и Дюжан в рас-е Дюжана.
1926 - Москва - Москва



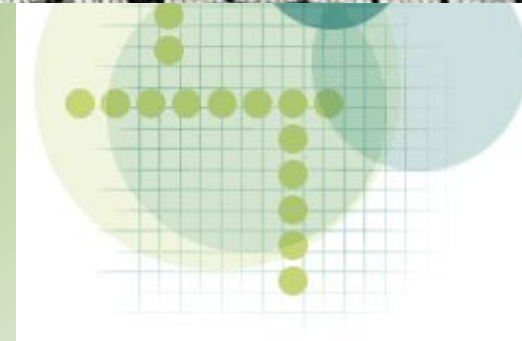
Мадам.

Очень спокойна, но всегда знаешь - кто в доме хозяин.



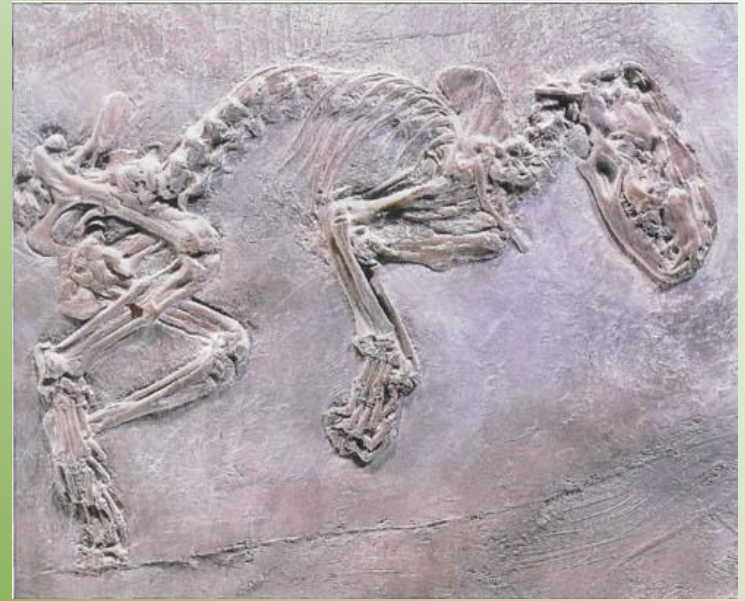
Приручение собаки человеком произошло более 30 000 лет назад. Все современные породы — потомки приручённых доисторических псов, которые жили вместе с человеком 17–14 тыс. лет назад.

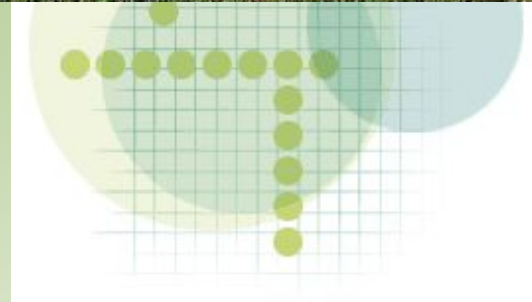
Ископаемый собачий предок совмещал признаки собак и волков: по сложению тела он близок к одной из древнейших пород, самоедской собаке, а вот зубы у него волчьи, что намекает на то, что и поведением животное скорее напоминало волка. Никаких других «собакоподобных» останков на месте стоянки древних людей обнаружено не было. Правда, рядом нашли множество костей других диких животных. Всё вместе это позволяет назвать полуволка-полусобаку самым древним приручённым псом.





Кошку приручили в Древнем Египте еще 6 тысяч лет тому назад. Там она долгое время считалась животным священным. Убить кошку в Египет считалось самым страшным преступлением. По всей видимости, приручение началось с возникновением земледелия, то есть как только человек стал создавать запасы продовольствия и зерна, которые привлекали множество грызунов. Методом проб и ошибок древний человек подбирал себе животное, которое бы охотилось на грызунов. И вот однажды наш древний предок сделал это потрясающее открытие. Кошка — вот тот зверь, который отвечает всем необходимым параметрам.







собака-поводырь



собаки-пожарные

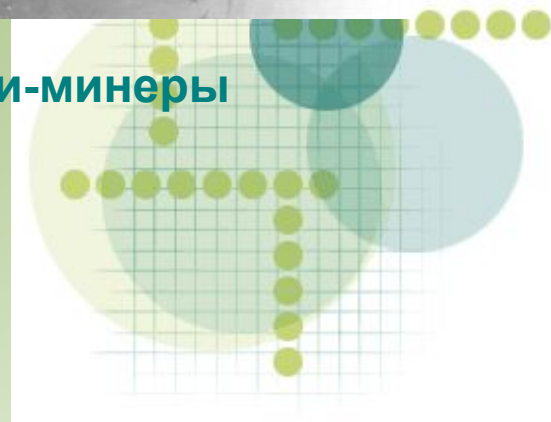




собаки-связисты



собаки-минеры

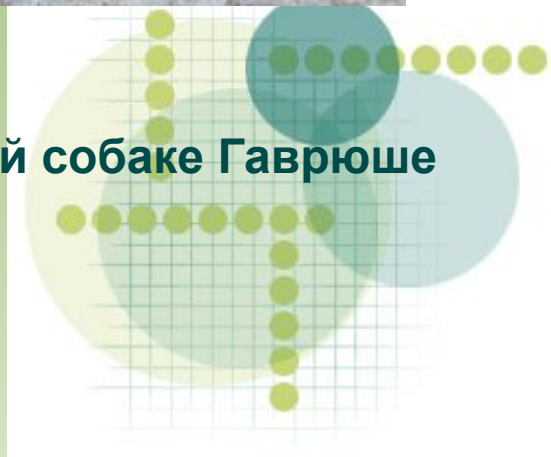




Памятник собаке Павлова



Памятник бродячей собаке Гаврюше

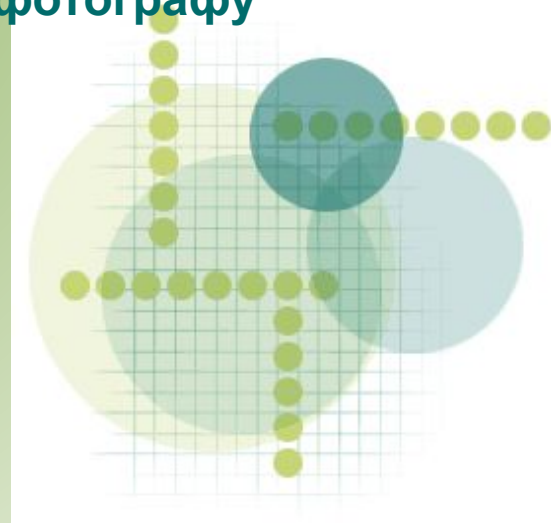




Фонтан-поилка для собак на территории сада института Экспериментальной Медицины.



Памятник фотографу





Собака Тургенева, памятник Муму



Скульптура кошки в тельняшке.





Черный кот.

Кот Елисей

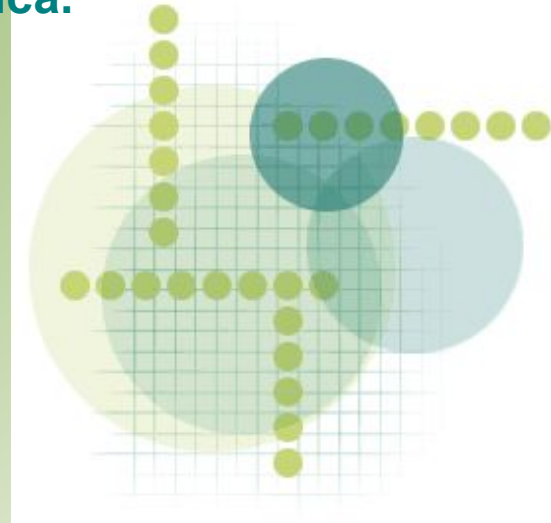




Памятник подопытной кошке.



Кошка Василиса.





„Мы в ответе за тех,
кого приручили!“

