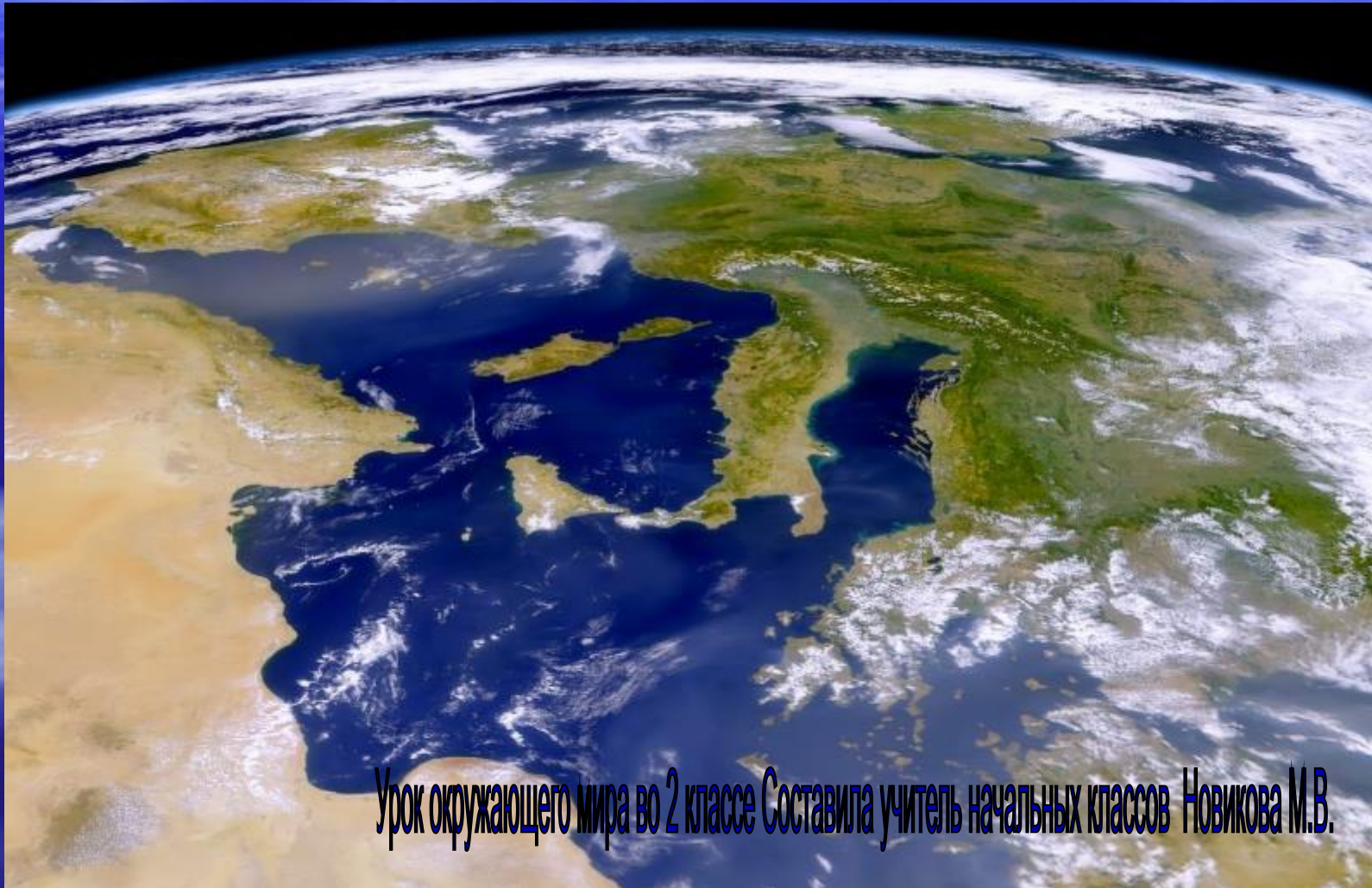


ГДЕ НА ЗЕМЛЕ КАКОЙ КЛИМАТ?



Урок окружающего мира во 2 классе Составила учитель начальных классов Новикова М.В.

Почему на различные участки Земли попадает разное количество солнечных лучей?

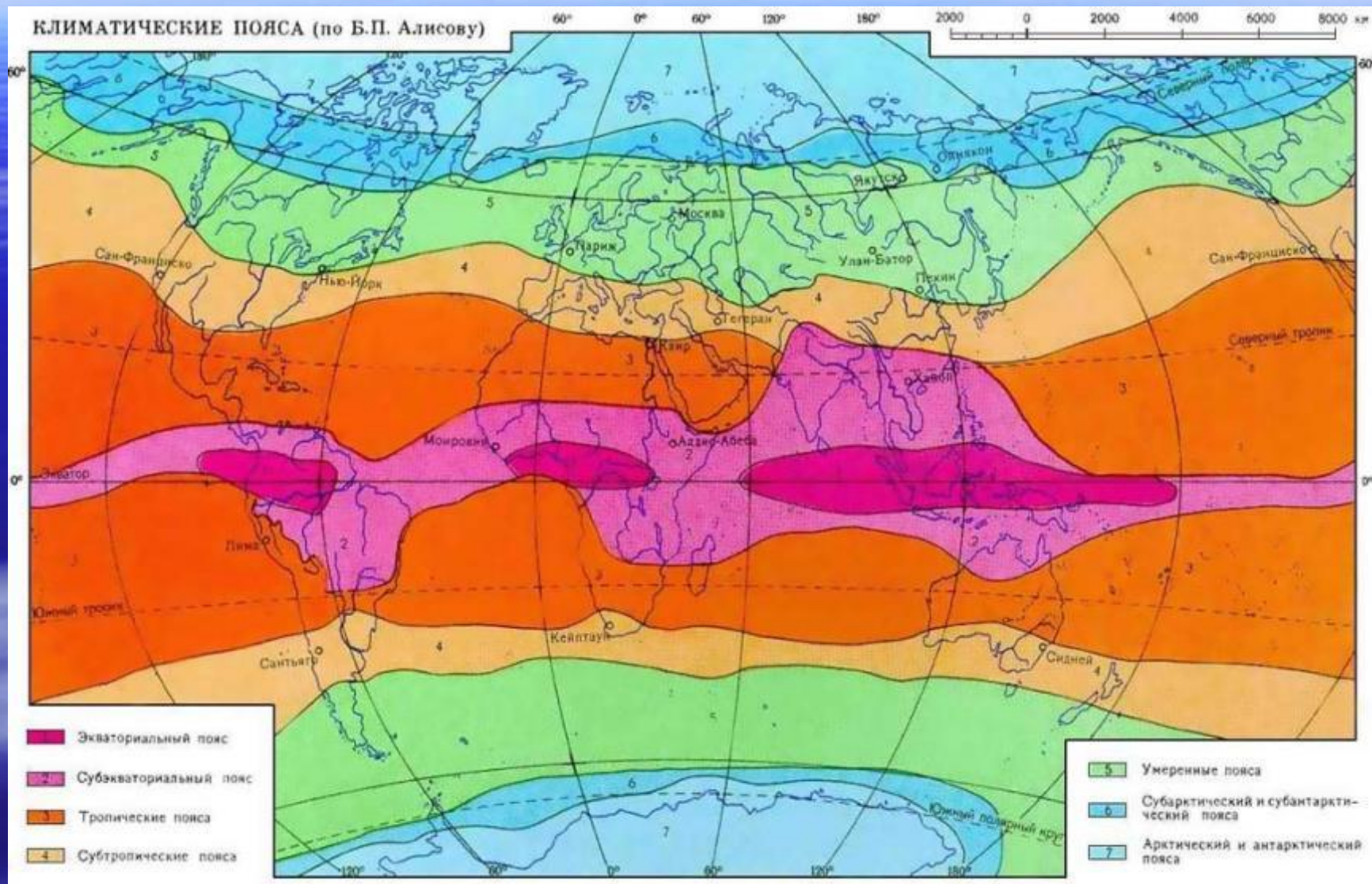


Климатические пояса-

области Земли, на которые падает одинаковое количество солнечных лучей.

- Жаркий пояс
- Холодный пояс
- Умеренный пояс

Климатические пояса.



Характеристика основных климатических поясов.

1. ЖАРКИЙ ПОЯС

А) Больше всего солнечных лучей

Б) Тропические леса и пустыни

В) Жарко и влажно.





2. ХОЛОДНЫЙ ПОЯС

Арктика-север,
Антарктида-юг.

А) Полярная ночь,
полярный день.

Б) Высокое
атмосферное
давление;

В) Холодно и сухо.





СЕВЕРНОЕ СИЯНИЕ



ТЮЛЕНИ



3. УМЕРЕННЫЙ ПОЯС

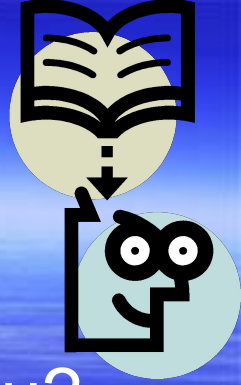
- А) Тёплое лето,
холодная зима
- Б) Ярко выражены
времена года
- В) Тепло и влажно.







Проверь себя



1. Какой тепловой пояс на Земле только один?
(холодный, умеренный или жаркий пояс)
2. Где на земле холоднее?
(в умеренном поясе, в жарком поясе, на Северном полюсе, на Южном полюсе)
3. В какое время года на Северном и на Южном полюсе круглые сутки светло?
(летом, зимой)
4. Какую одежду надо взять с собой, отправляясь в путешествие к экватору?

РАЗГАДАЙ КРОССВОРД

и в рамке ты сможешь прочитать название месяца, когда жители Южного полушария ходят на пляж

- 1. Месяц подготовки к зиме у белок в наших лесах
- 2. Первый летний месяц в Северном полушарии
- 3. Последний летний месяц в северном полушарии
- 4. Время года в Южном полушарии, которое бывает в июне
- 5. месяц сбора урожая в Австралии
- 6. Зимний месяц в Южном полушарии

1			4	5	6
	2				
		3			
	H		A	P	

Спасибо
за работу на
уроке!

