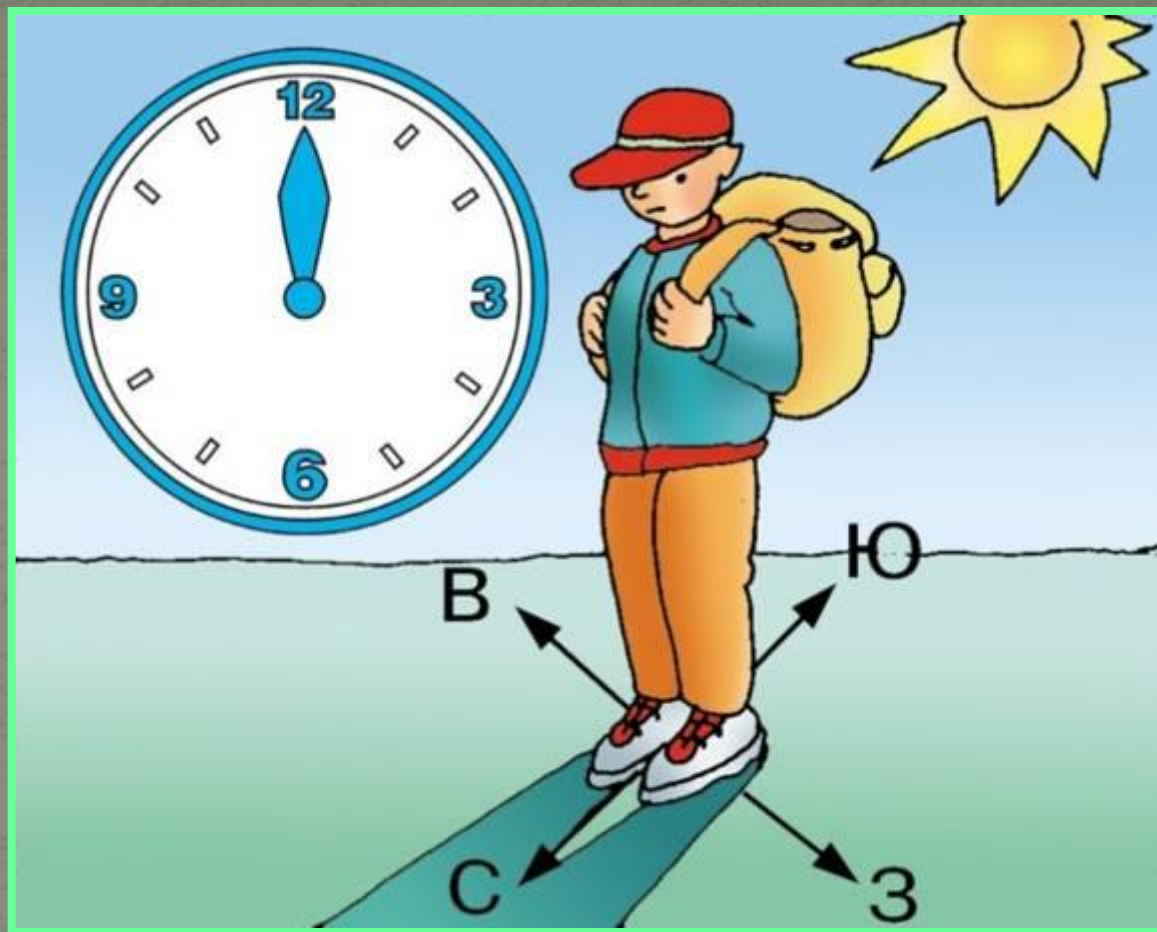




КОМПАС

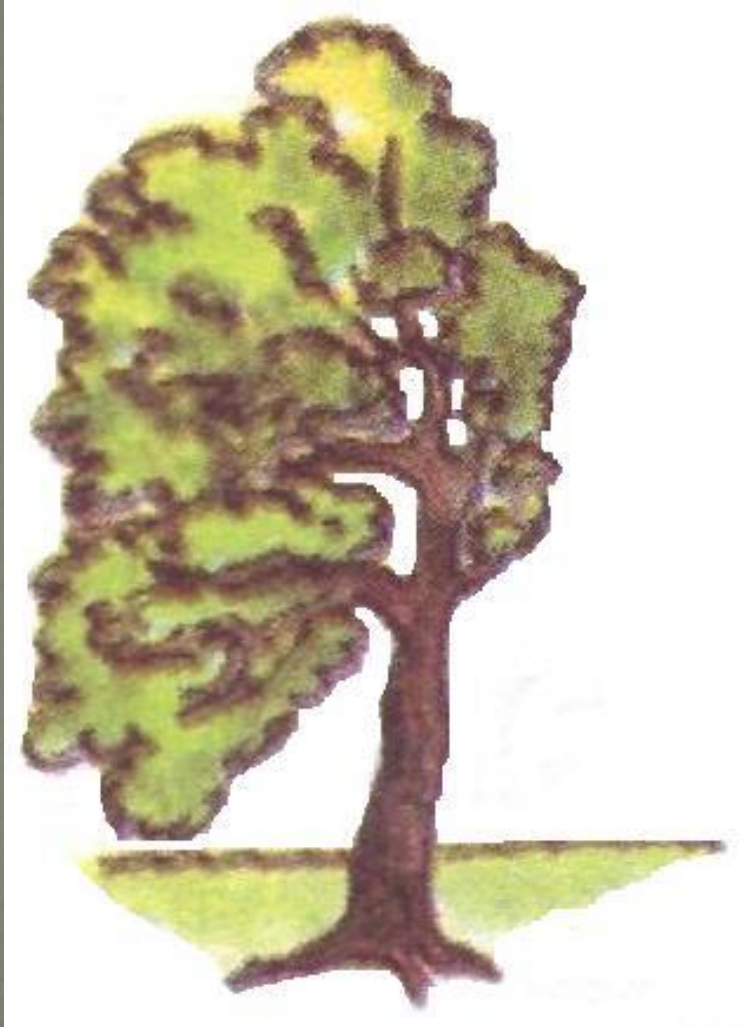


Окружающий мир
2 класс

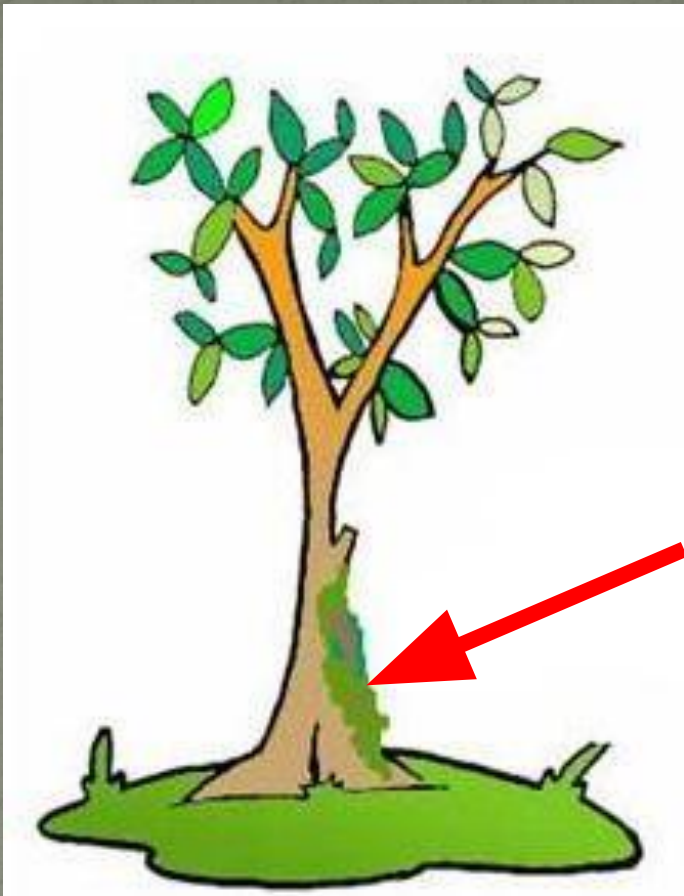


С давних времён люди научились определять стороны горизонта по **местным природным признакам.**

Ю → С



У отдельно стоящих деревьев ветви с южной стороны обычно длиннее и гуще, чем с северной.



С С

Мхов и лишайников больше на северной стороне камней и деревьев, потому что там прохладнее и влажнее.

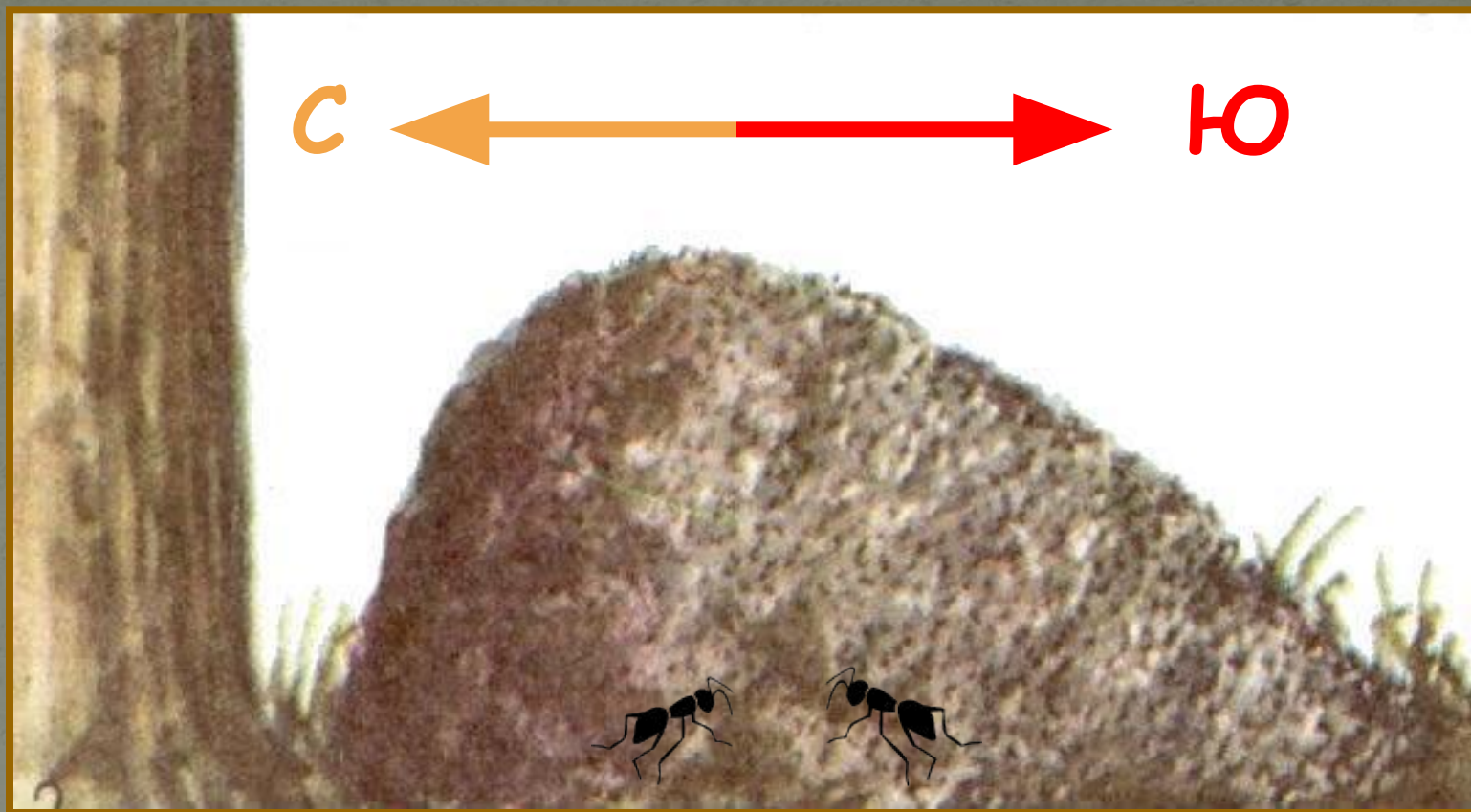
Ю



Ю

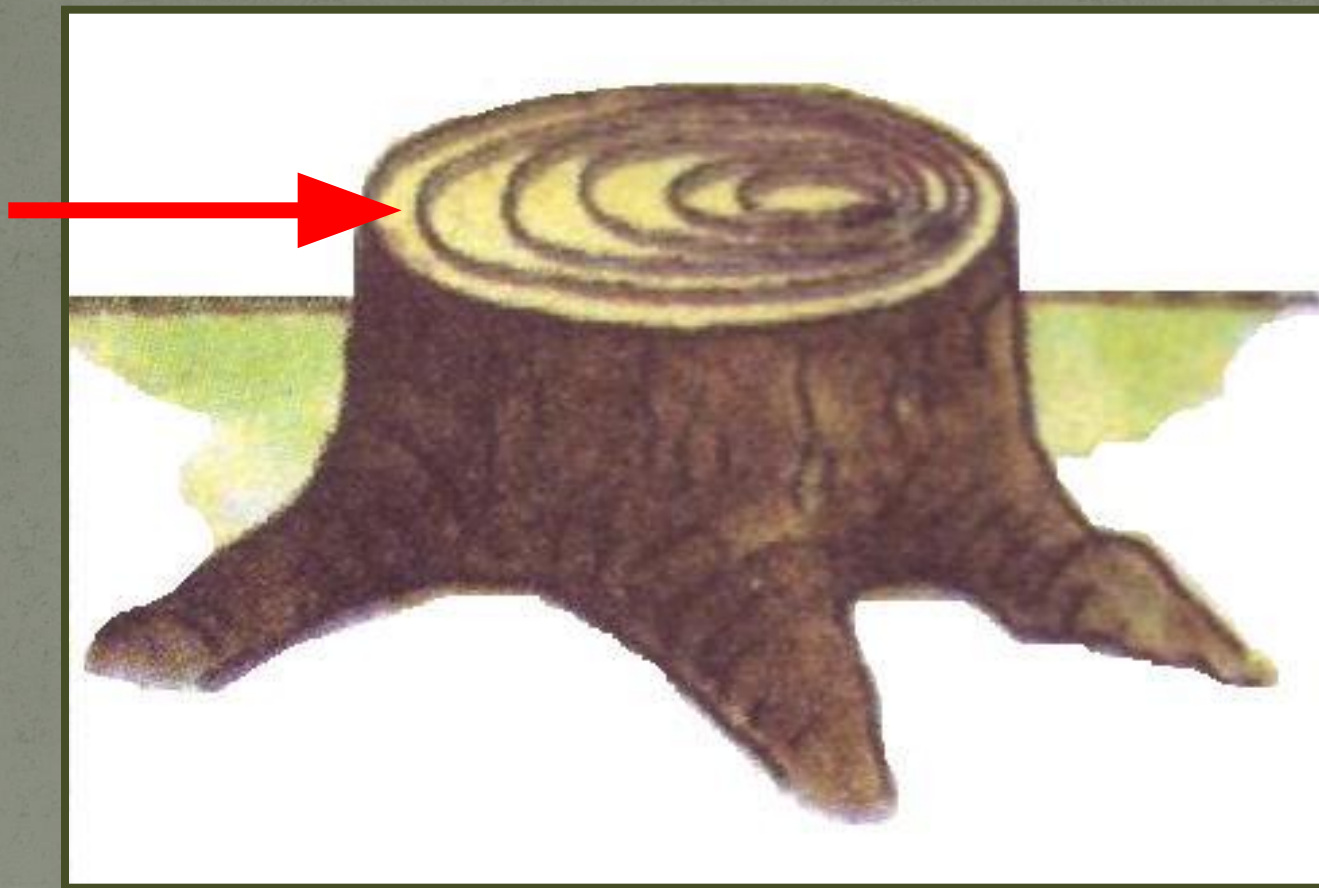


Снег весной быстрее тает на склонах, обращённых к югу.



Муравьи всегда строят муравейники с южной стороны, потому что она теплее. Южная сторона муравейника более пологая, чем северная.

Ю



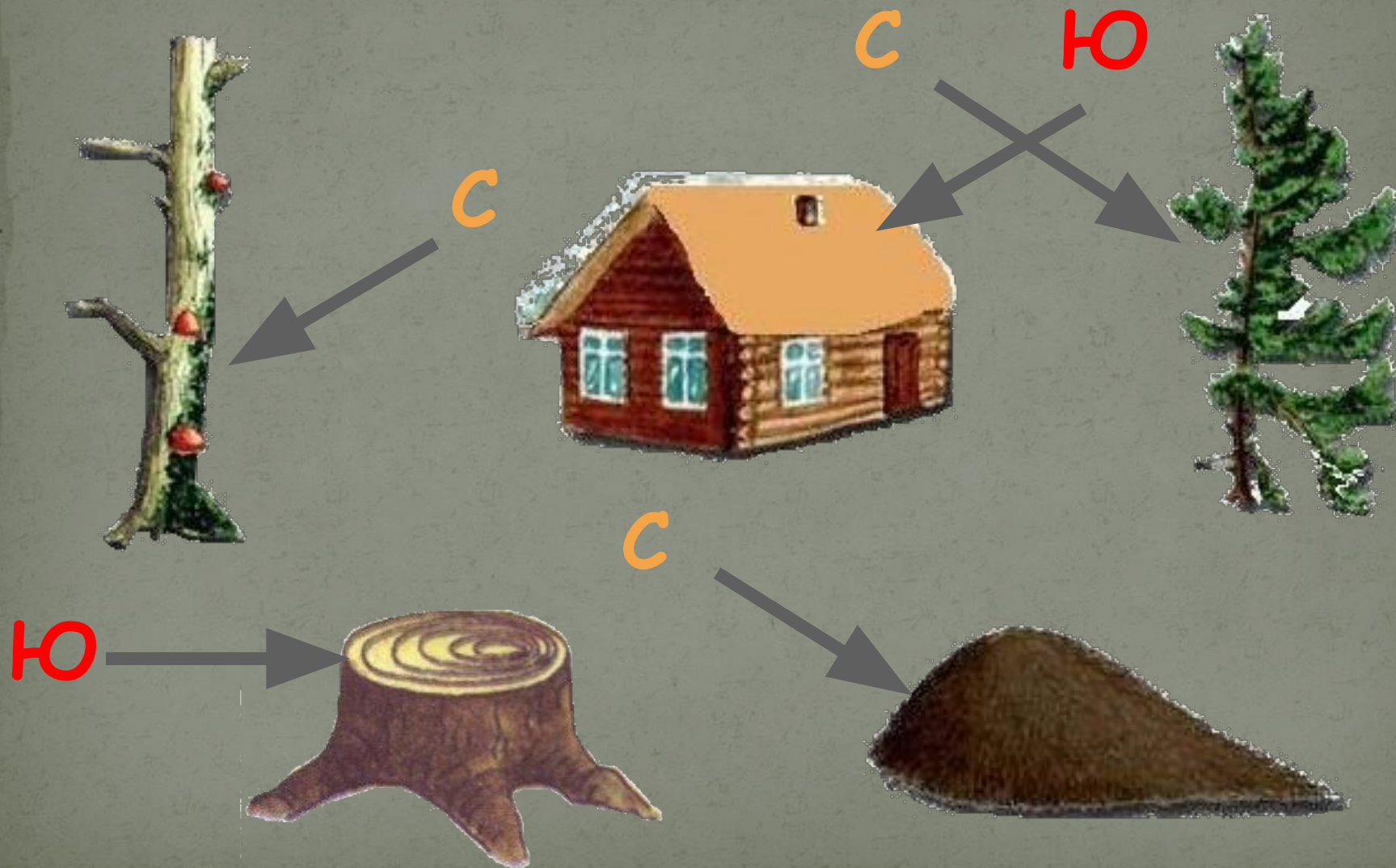
На пеньке видны годовичные кольца, которые утолщены с южной стороны.

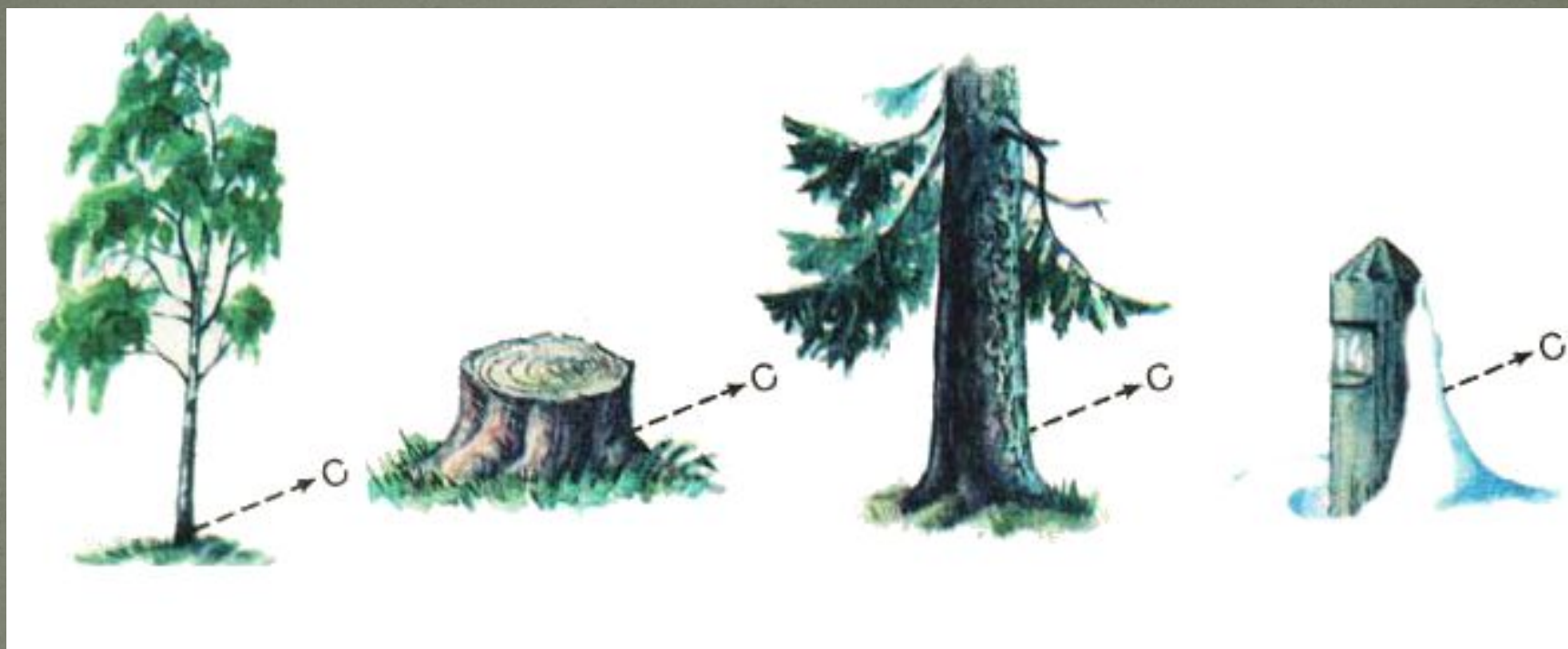
Ю



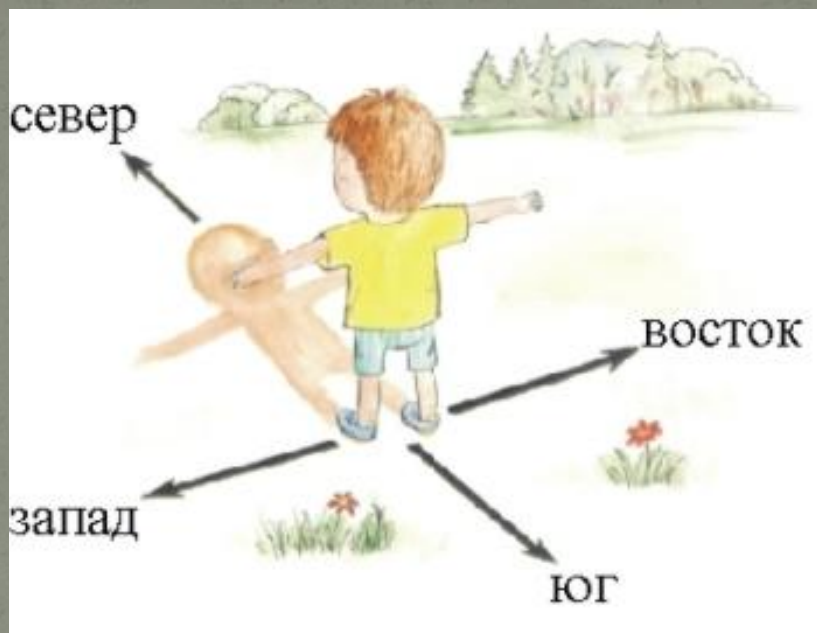
На стволах хвойных деревьев на освещённой, южной стороне иногда бывают натёки и сгустки смолы.

Определите стороны горизонта.





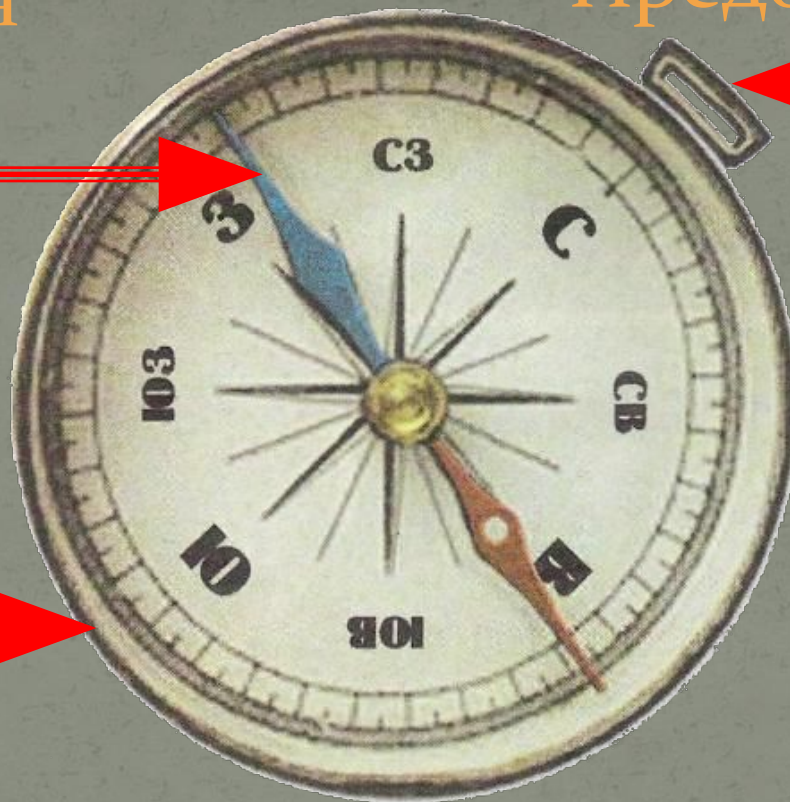
Пользоваться местными приметамн нужно умело, поскольку точность ориентирования с их помощью зависит от времени года и характера местности.



Шло время, и люди изобрели особый прибор для точного определения сторон горизонта. Знаешь ли ты, как он называется?

Магнитная
стрелка

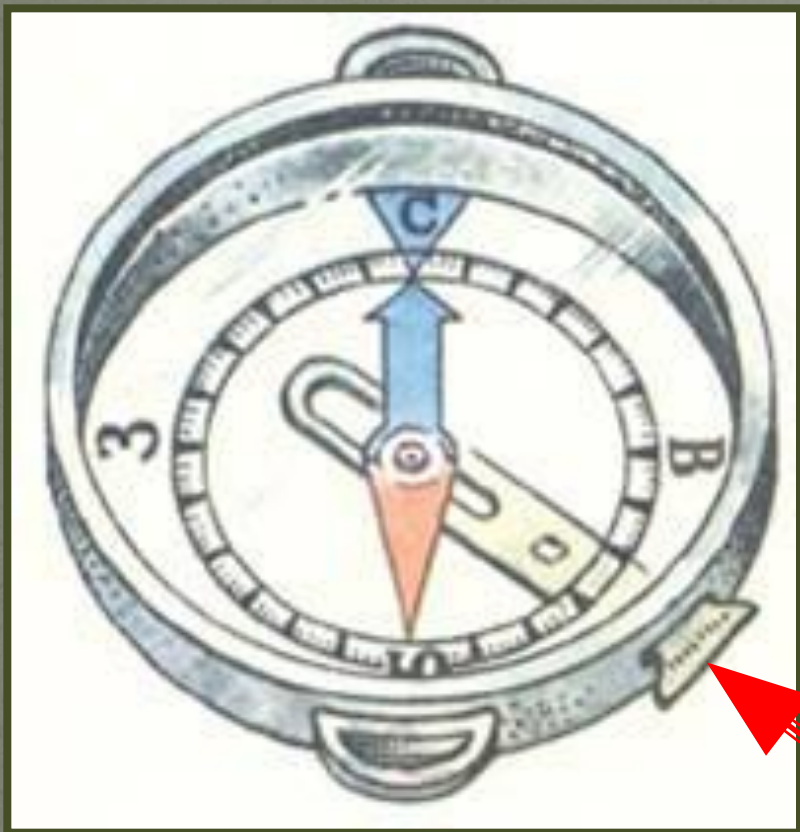
Предохранитель



Корпус

КОМПАС - прибор для определения
сторон горизонта.

Правила пользования компасом.



Поверните компас так, чтобы **синий конец стрелки** совпал с буквой **С** (север), а **красный** – с буквой **Ю** (юг); тогда все буквы **укажут направление** сторон горизонта.