

Комсомольски й - ты моя родина!



Выполнила: ученица 3 класса
МБОУ "СОШ №11"
Свиридова Кира

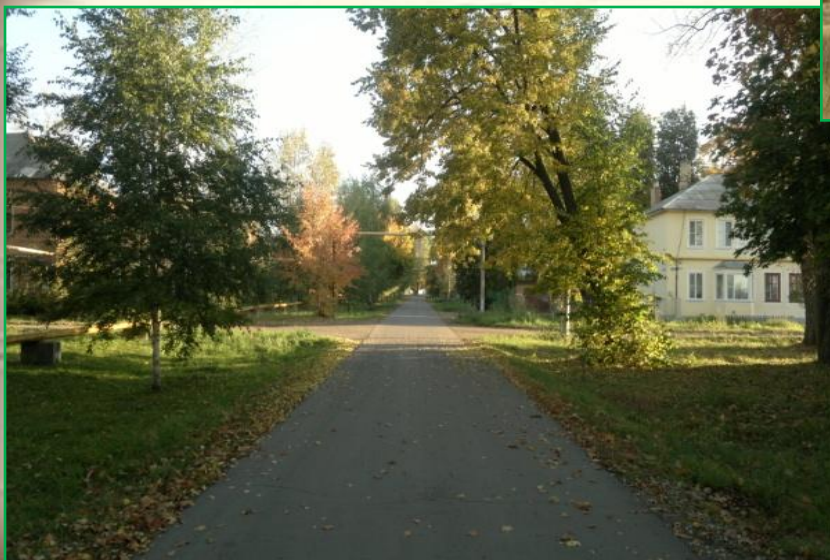
Руководитель: учитель начальных классов
Павлова Надежда Вячеславовна

Цели и задачи:

- выяснить историю образования микрорайона Комсомольский;
- выяснить, сколько улиц в нашем микрорайоне;
- побеседовать со старожилами микрорайона Комсомольский;
- узнать историю своего дома.
- провести заочную экскурсию по улицам.

Комсомольский поселок

Ты в прошлом, шахтерский поселок,
На угольных копях возник,
Окраина центра Донского,
Нам нравится скромный твой лик.
Поселок Комсомольский,
Ты назван по делам,
Поселок Комсомольский,
Всегда ты дорог нам.
(Анатолий Бессонов)



История

История поселка начинается с того, что однажды по распоряжению Екатерины II в 1773-76 гг. на усть речки Бобрика (правый приток Дона) была построена пышная усадьба для её внебрачного сына, получившего по землевладению фамилию Бобринский.



История Донского

7 января 1929 г. поселку при Бобриковском руднике присвоено наименование Донской.

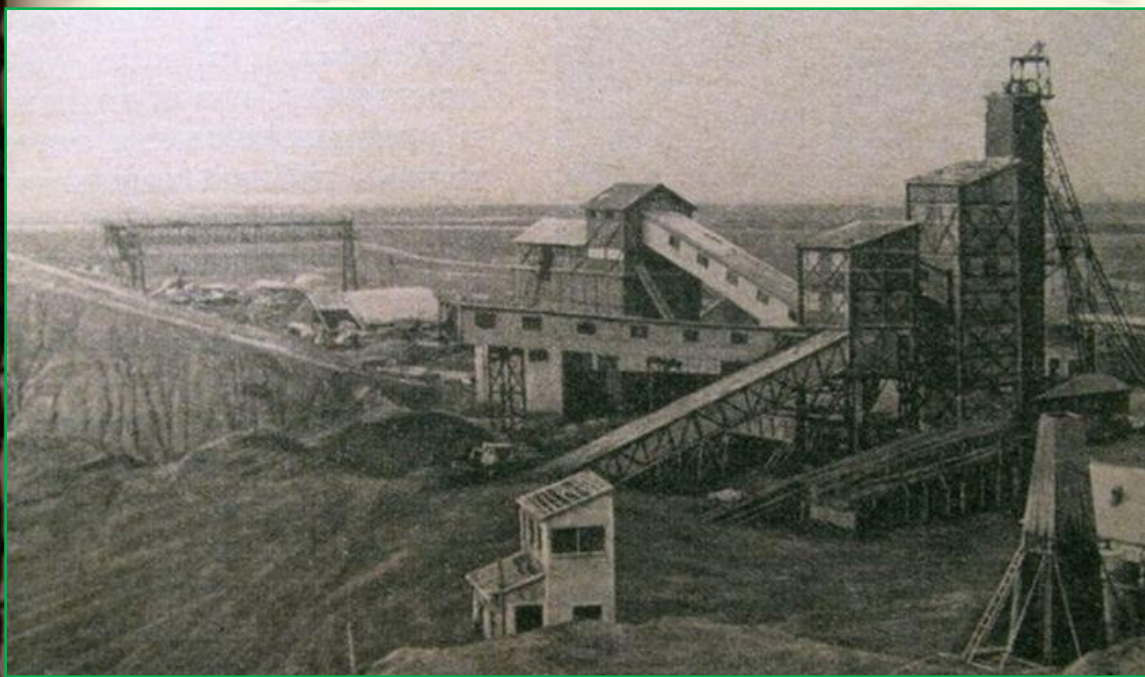
10 декабря 1932 года в составе Московской области был образован Донской район. Центром этого района стал рабочий поселок Донской.

В 1939 году рабочий поселок Донской Донского района отнесен к разряду городов.



Открытие шахт

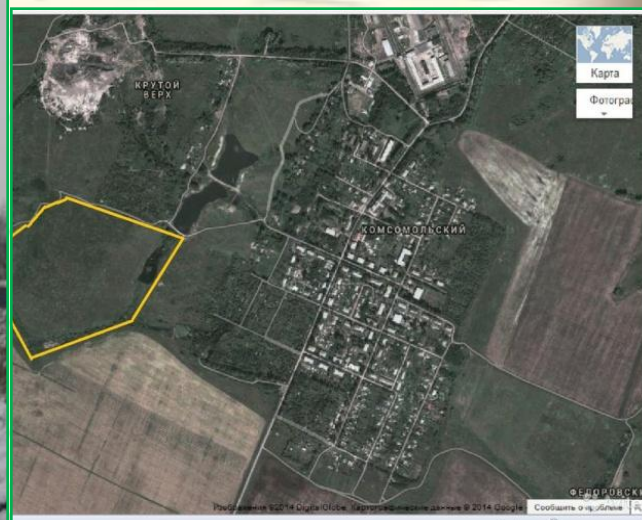
В 40-х годах в Донском районе начинается открытие новых угольных шахт №40 и №41, которые уже в 1948 году начали давать уголь.



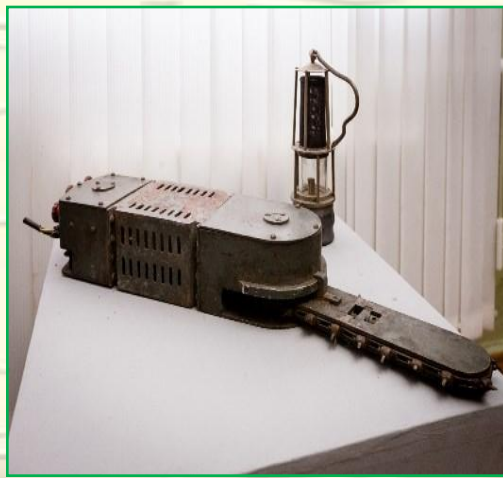
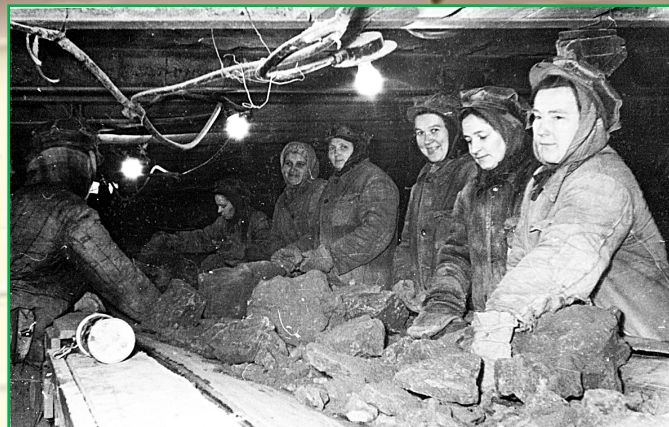
История Комсомольского

1 апреля 1954 года рабочему поселению при шахтах №40 и №41 Указом Президиума Верховного Совета РСФСР присвоен статус поселка с названием Октябрьский.

1 февраля 1963 г. Указом Президиума Верховного Совета РСФСР поселок Октябрьский переименован — в рабочий поселок Комсомольский.

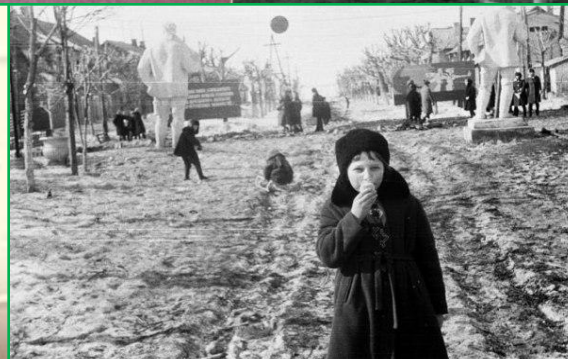
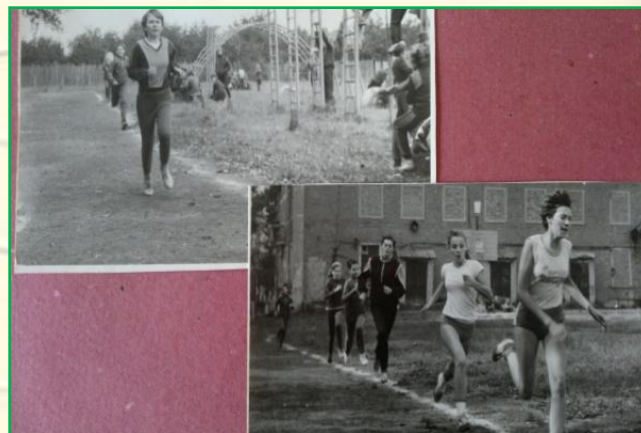


Судьбы большинства жителей поселка неразрывно связаны с шахтами, так как в то время это было основным местом работы



Развитие инфраструктуры

В 50-е открываются: семилетняя школа, детский сад, ясли, профессионально-техническое училище №19, клуб и спортивная площадка за клубом. И уже к концу 50-х строительство поселка было завершено.



Жители микрорайона Комсомольский свято чтят память
воинов, погибших в годы Великой Отечественной Войны



Наши ветераны ВОВ



Залюбовин
Алексей Петрович
1926 г.р.



Лопатин
Михаил Иванович
1922 г.р.

Особая гордость микрорайона - это его люди. Своим трудом, умом и талантом они формировали облик микрорайона, наполняя содержанием его жизнь.



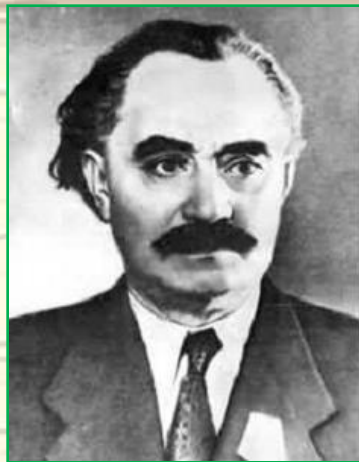
В микрорайоне Комсомольском насчитывается 18 улиц:

- Горняцкий пер.
- Димитрова ул.
- Застройщиков ул.
- Клубная ул.
- Колхозная ул.
- Колхозный пер.
- Комсомольская ул.
- Мирная ул.
- Новая ул.
- Новый пер.
- Полевая ул.
- Прилагерная ул.
- Садовая ул.
- Трудовая ул.
- Трудовой пер.
- Шахтёрская ул.
- Шахтёрский пер.
- Школьная ул.

«Улочки-шкатулочки».



Памятник Шахтерам



Георгий Димитров



ДК Н.Островского



*Андреев И.А. рассказывает о том,
как возникла и росла ул. Школьная.*



Братская могила



Ул. Школьная

Беседа с жительницей микрорайона Острун Н. С.



Острун Надежда Сергеевна 19 августа 1923г.р. (на фото справа).

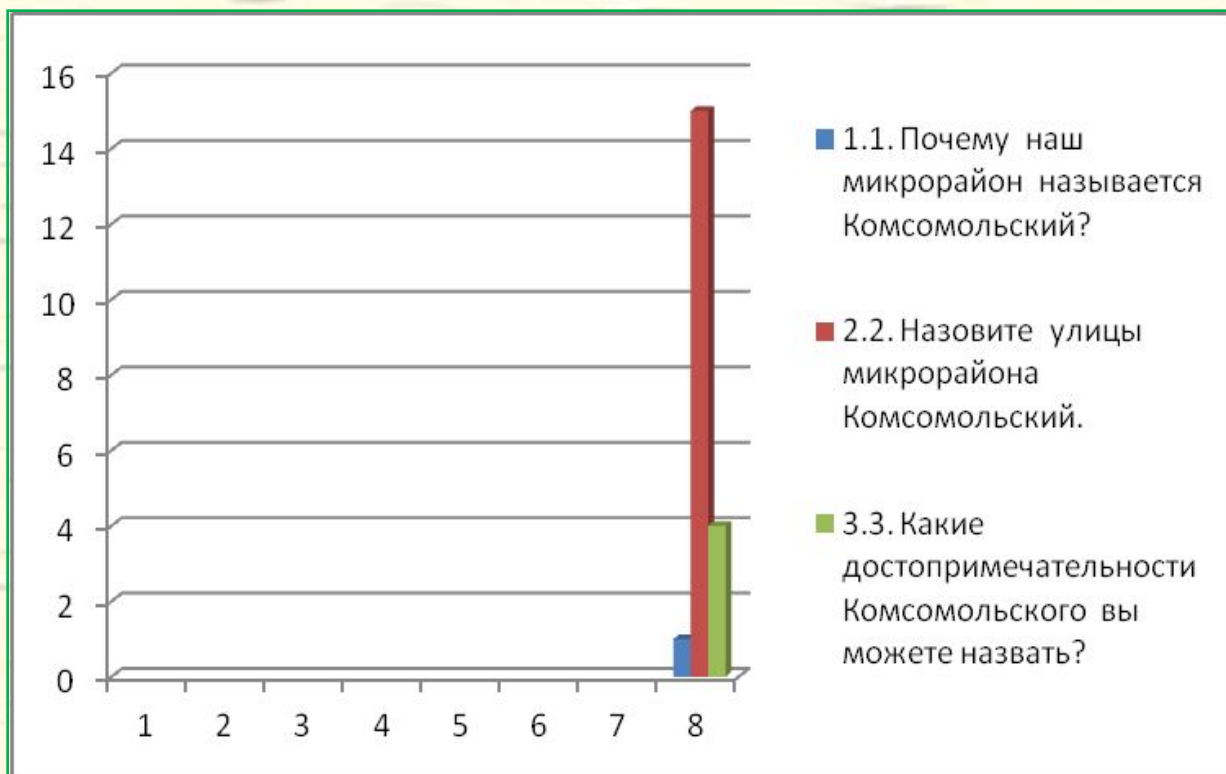
Моя семья и поселок Комсомольский.



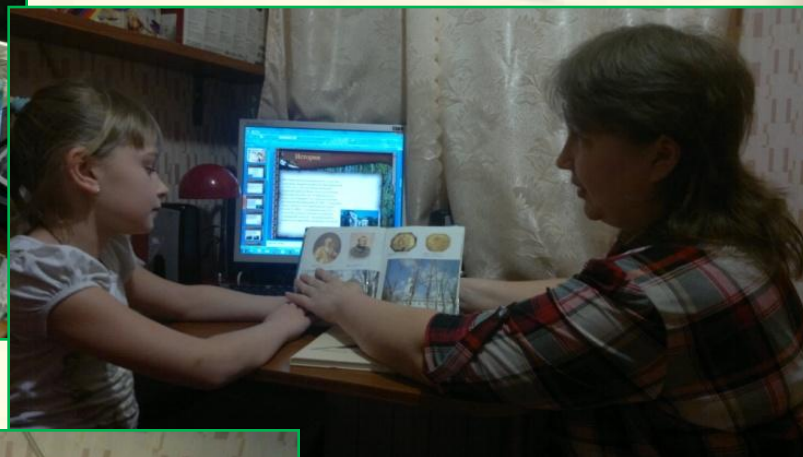
Моя семья и поселок Комсомольский.



Социологический опрос



Заклучение



Спасибо за внимание!

