

Гулакова Ирина
Александровна

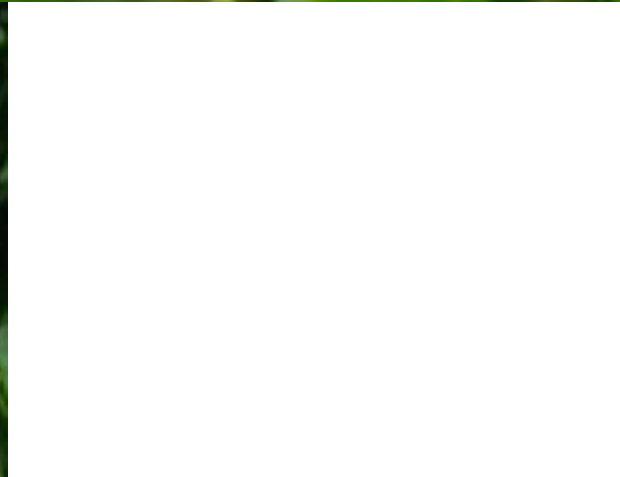
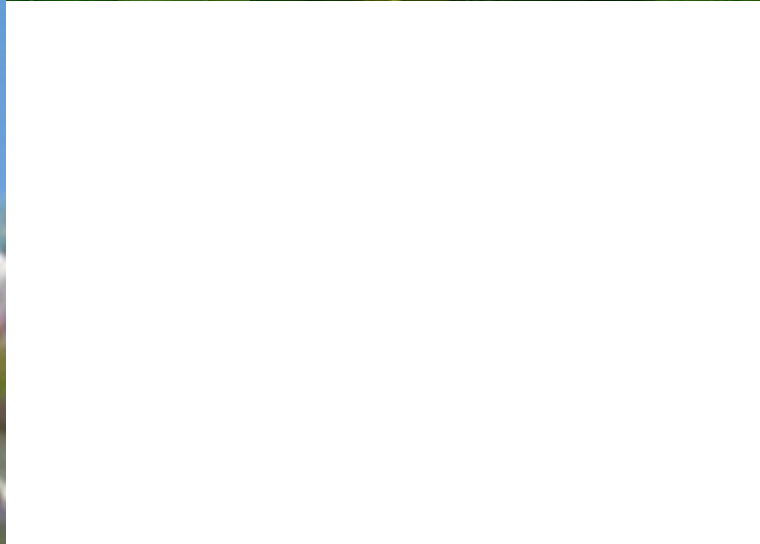
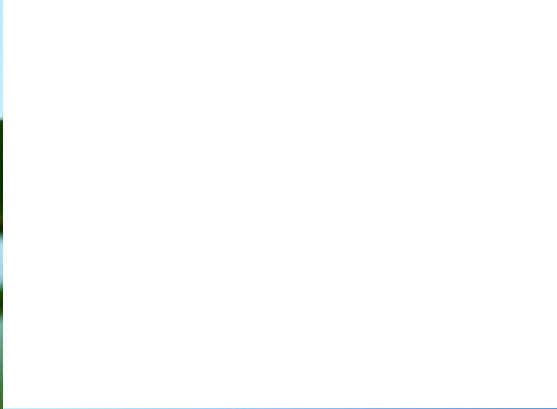
Учебник, рабочая тетрадь,
пенал и белые листочки.



**«Что происходит с
картошкой в
кастрюле и на
сковородке?»**

Петр 1





**«Что можно
приготовить из
картофеля?
Рецепты.»**

Цели урока:

Научиться

Узнать

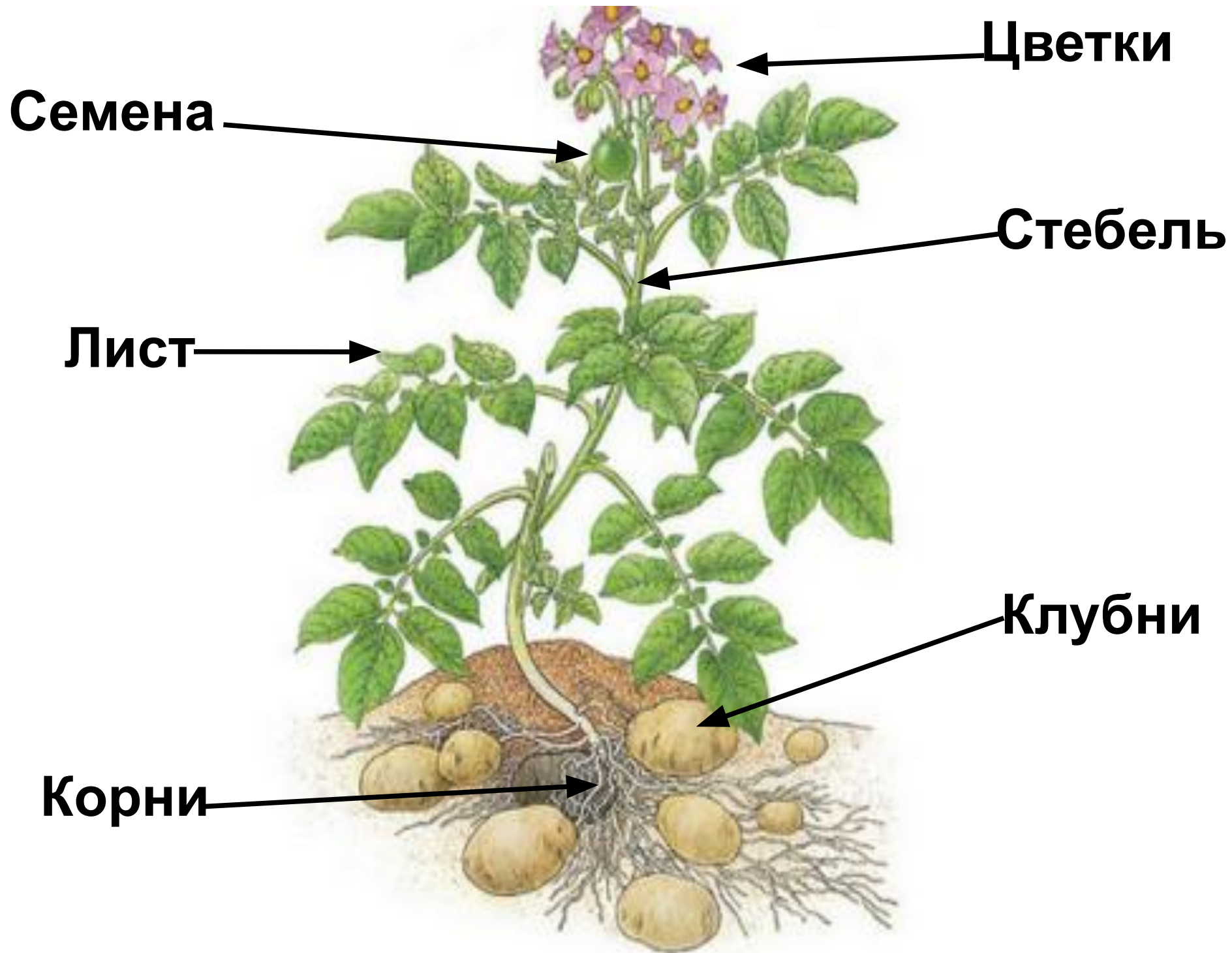
Познакомиться

Крахмал

В печь несут -
Жидко, горячо;
Из печи несут -
Густо. Холодно.



Кисе́ль



Цветки

Семена

Стебель

Лист

Клубни

Корни

Как украсить блюдо?





Картофельное пюре «Паучки»



Картофельное пюре «Котофей»



Картофельное пюре «Уточка»



Картофельное пюре «Ёлочка»



Правила безопасной работы с плитой.



- **Опасности в работе:** ожог, поражение ТОКОМ.
- **До начала работы:** проверить исправность соединительного шнура.
- **Во время работы:** включать и выключать плиту сухими руками, не прислоняться к нагревательным элементам.
- **По окончании:** отключить плиту, произвести чистку.





Домашнее задание

Выполните Практические
работы № 3 и 4.

Цели урока:

Научиться

Узнать

Познакомиться

Спасибо за урок!

