



Ваня написал письмо
Катюше и прочел
его вслух. Катюша
была рада.





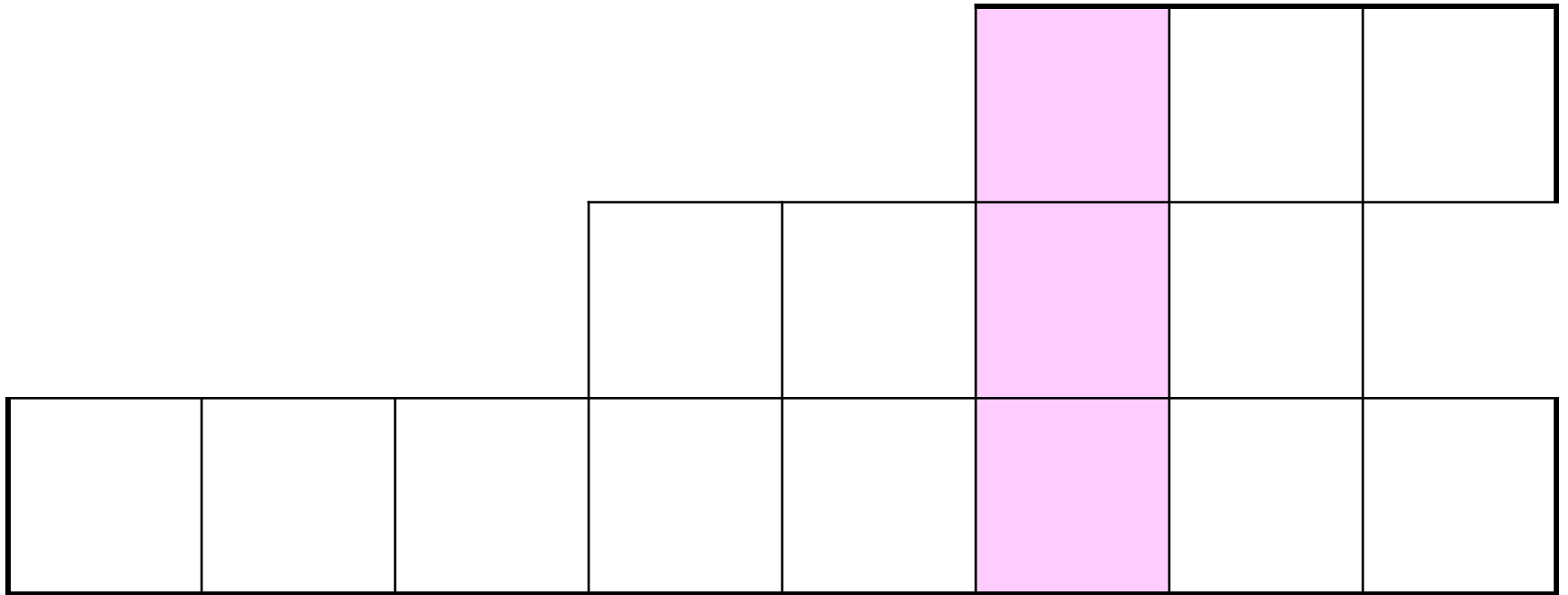
Графический диктант

- Самый верхний ярус леса образован деревьями.
- Средний ярус – это мхи и лишайники.
- На дереве обитают кроты и землеройки.
- Грибы необходимы лесу, потому что ими питаются многие животные.
- Жуки-короеды приносят вред лесному сообществу.
- Лесная подстилка долгие годы сохраняется в лесу.
- Все животные леса делятся на 4 группы по типу питания.
- Бурый медведь – хищник.
- Плоды всех кустарников человек употребляет в пищу.

Проверь себя

$+$, $-$, $-$, $+$, $-$, $-$, $+$, $-$, $-$.

Реши кроссворд



Проверь себя

| | | | | | | | |
|---|---|---|---|---|---|---|---|
| | | | | | л | в | с |
| | | | я | р | у | с | |
| э | к | о | л | о | з | ц | я |

Тема урока: «Что такое луг?»

Цель урока: - выяснить что такое луг

План урока

1. Определить что такое луг.
2. Выяснить виды луга.
3. Познакомиться с растениями луга.
4. Познакомиться с животными луга.
5. Определить влияние человека на луг.

Домашнее задание


- 1 вариант – пересказ по данной теме**
- 2 вариант – презентация о растении
или животном луга**

Отличие луга от леса



Луг – безлесные площади, занятые травянистыми растениями





***Бежит тропинка через луг,
Ныряет влево, вправо.
Куда ни глянь – цветы вокруг
Да по колено травы.***

Луг

Заливной луг

По низменным берегам
рек и озер.



Цветочный луг

В горах



Васильки



Колокольчики



Ромашки



Цветущие растения



Васильки



Колокольчики



Ромашки

Кормовые растения



Мятлик



Тимофеевка



Ежа сборная

Ядовитые растения



Лютики



Дурман



Сон-трава

Лекарственные растения



Зверобой

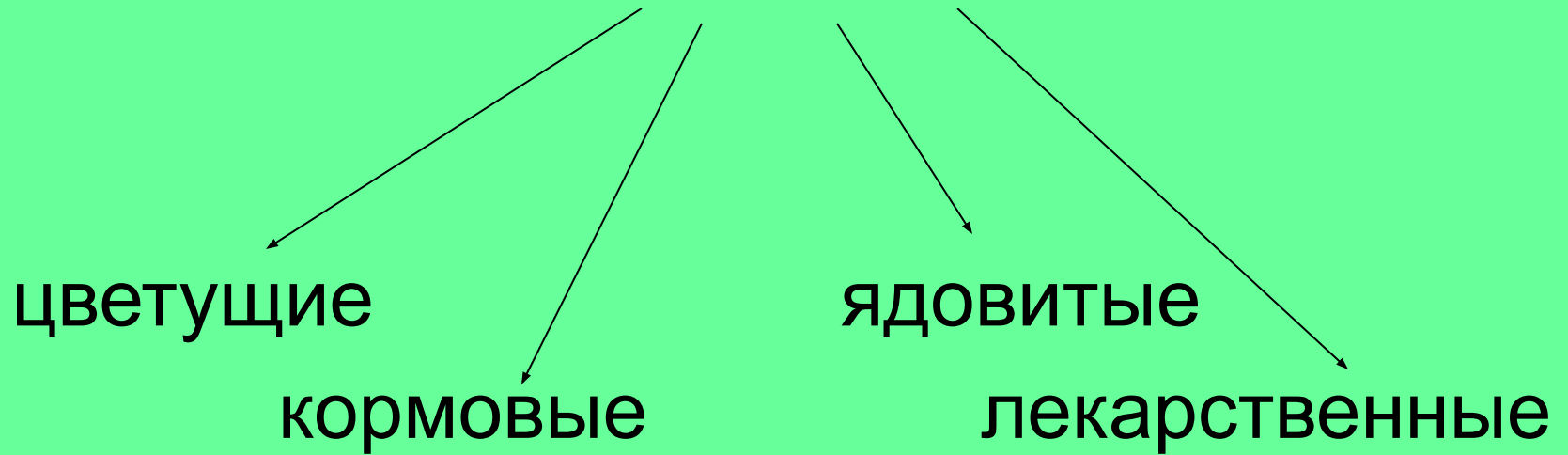


Мята



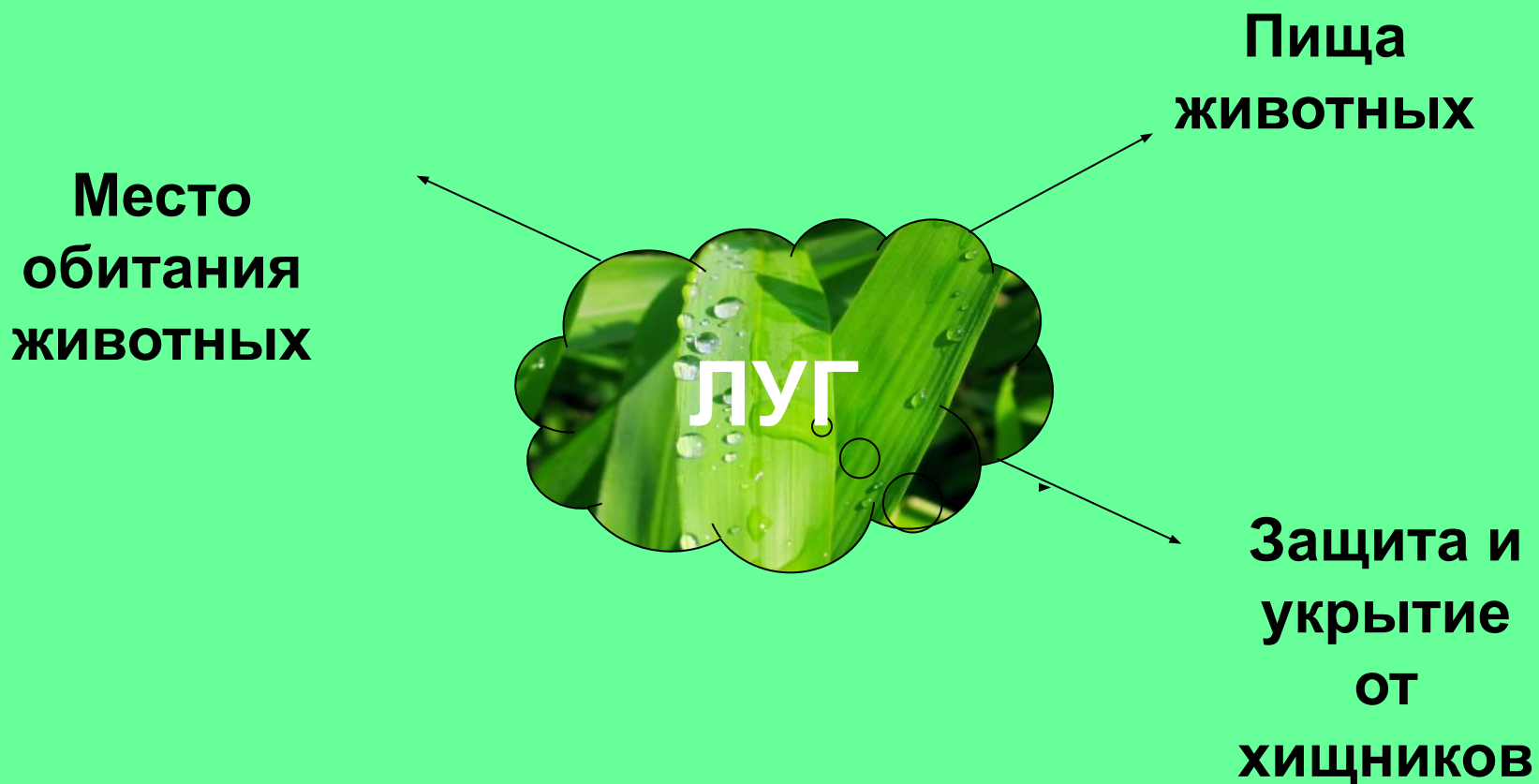
Тысячелистник

Растения

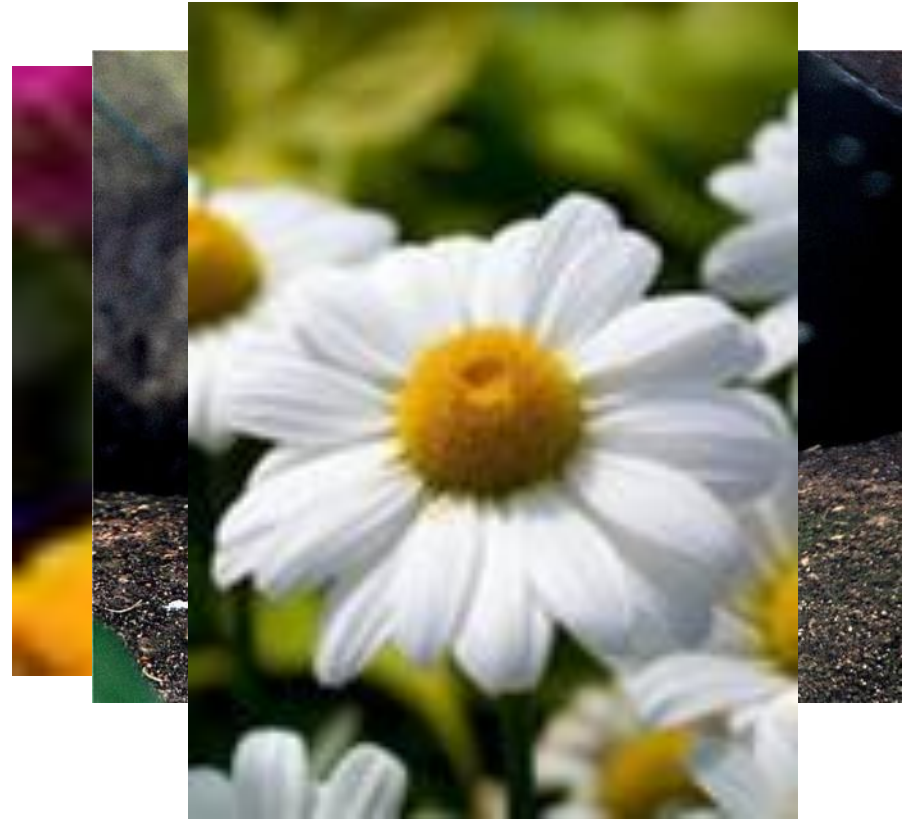




Значение луга для животных



**Растения и животные
зависят друг от друга,
поэтому *луг называют*
*природным сообществом***



Мы любим гулять на лугу. Но
нужно помнить определённые
правила, чтобы сохранить
красоту луга и всех его жителей

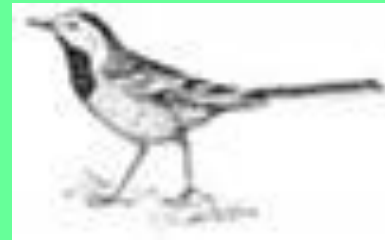


Самостоятельная работа

1. Подчеркни растения луга.

Роза, колокольчик, мятлик, гладиолус, лилия, тимофеевка, , дурман, орхидея, ромашка, василёк.

2. Подпиши названия животных.



3. Напишите правила поведения на лугу по картинкам.



Проверь себя

1. Подчеркни растения луга.

Роза, колокольчик, мятлик, гладиолус, лилия,
тимофеевка, дурман, орхидея, ромашка, василёк.

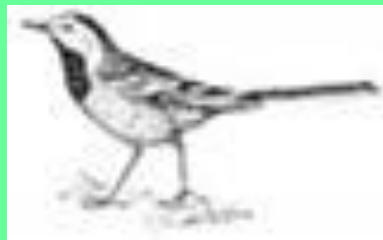
2. Подпиши названия животных.



бабочка



крот



трясогузка



кузнечик

3. Напишите правила поведения на лугу по картинкам.



Не ловите бабочек и других насекомых!



Не рвите цветы!



Не жгите костры!



Спасибо за урок!