

# ПРЕДМЕТЫ С СЕКРЕТОМ!

## Бытовая техника





очень любим дом мы свой,  
уютный, и родной.  
Но не каждый бы сумел  
переделать массу дел.  
Нужно дома нам убраться,  
приготовить, постирать,  
еще белье погладить...  
Как со всей работой сладить?  
Чудесно, что сейчас  
есть помощники у нас.



Труд они нам облегчают,  
Время наше берегают.  
А приходится им братцы  
Электричеством питаться  
Всем понятно и без спора  
Это – электроприборы.



*Ток бежит по проводам,  
Свет несет в квартиру нам.  
Чтоб работали приборы,  
Холодильник, мониторы,  
Кофемолка, пылесос,  
Ток энергию несет.*



# ТЕЛЕВИЗОР



# ХОЛОДИЛЬНИК



# ТЕЛЕФОН



ФЕН



# ЭЛЕКТРОПЛИТА



**PROZAGADKI.RU**  
все о загадках



# ШВЕЙНАЯ МАШИНА



# ПЫЛЕСОС



# ПЕРВЫЙ ПЫЛЕСОС



# СТИРАЛЬНАЯ ДОСКА



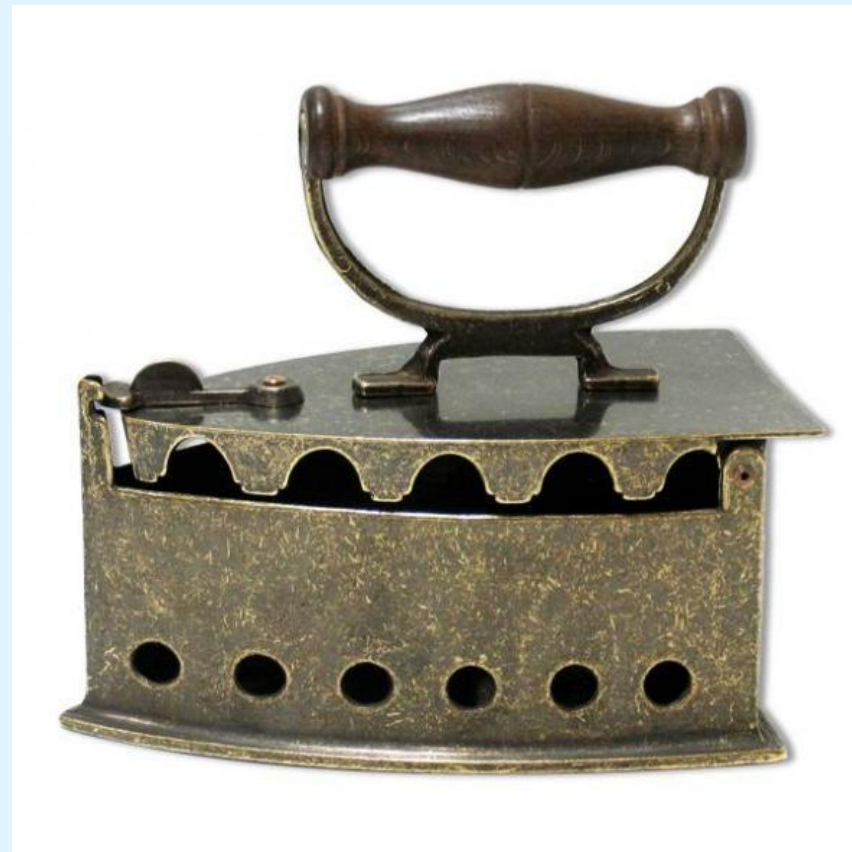
# СТИРАЛЬНАЯ МАШИНА



# УТЮГ



# ЧУГУННЫЕ УТЮГИ



# CAMOBAP





# ЭЛЕКТРОЧАЙНИК

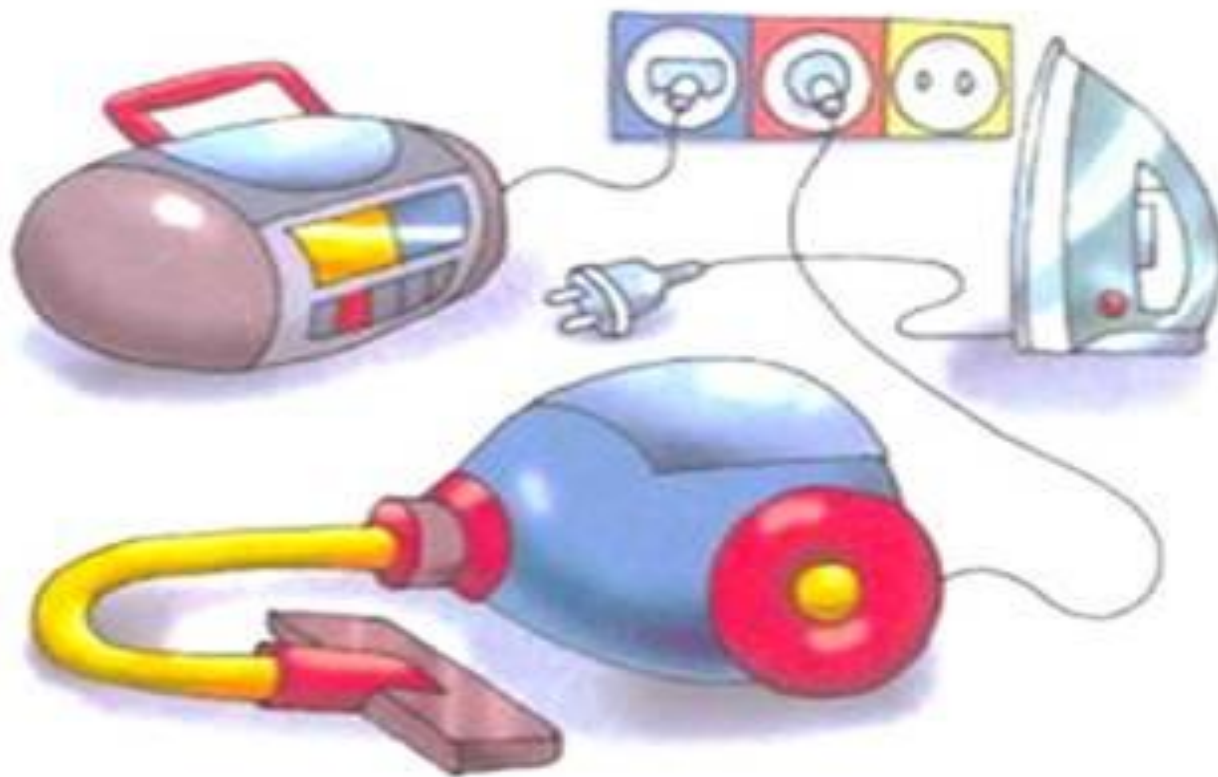


The background features several large, stylized swirls in shades of purple, blue, and teal. Interspersed among these swirls are numerous small, light blue triangles pointing in various directions, creating a dynamic and celebratory feel.

# **ПРАВИЛА БЕЗОПАСНОСТИ**

**Внимание! Внимание!  
Соблюдайте правила,  
чтоб не было возгорания!!!**

**Дети, будьте бдительны!  
Очень заняты ваши родители.  
Помните о своей безопасности  
–Вокруг не мало опасностей!**



**Огонь на кухне, пылесос,  
Телевизор, тостер  
Пусть включает взрослый.**



**Чтоб не случилась с тобою беда  
Правила эти помни всегда!!!**



**Не заливай водой горящие  
электроприборы**

**Не играй с розетками!!!**



**Не оставляйте без присмотра  
включенные электроприборы!!!**



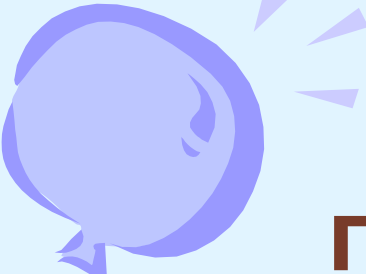
**В розетку ни в коем случае нельзя  
втыкать посторонние предметы  
(особенно металлические)!!!**





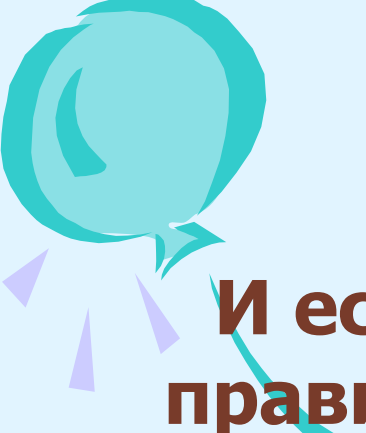
**Нельзя тянуть  
за электрический провод.  
Выключая электроприбор,  
возьмись за вилку!**



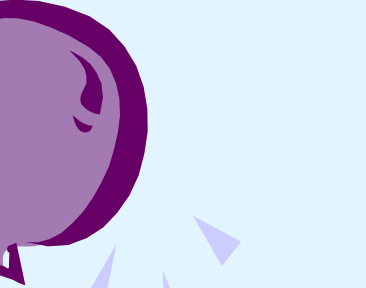



**Главное правило пользования  
электроприборами для дошкольников**

**Нельзя включать электроприборы без  
разрешения взрослых  
и в их отсутствие.**



**И если вы будете соблюдать все эти  
правила, то электричество будет всегда  
вашим другом.**



A decorative graphic on the left side of the slide features three balloons: a purple one at the top, a teal one in the middle, and a dark red one at the bottom. Each balloon is attached to a streamer and surrounded by several small, triangular streamers of the same color, creating a festive, celebratory atmosphere.

**Презентацию составила  
Собгайда Палина Евгеньевна  
СПАСИБО ЗА ВНИМАНИЕ!**