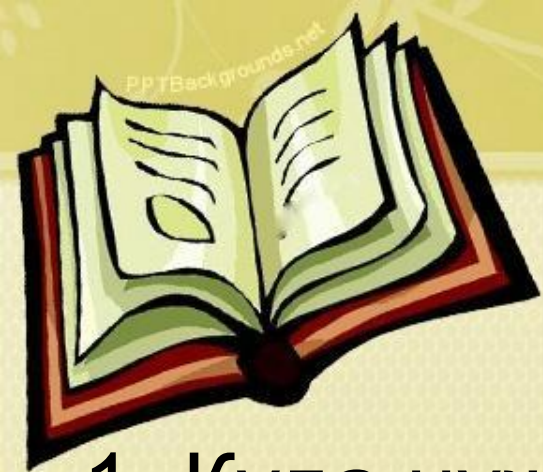




*Добрый день*

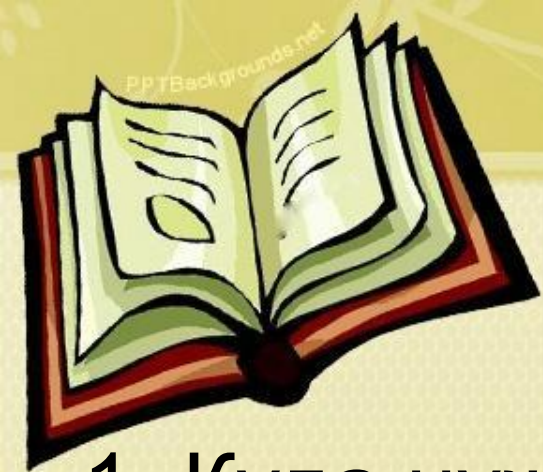


1. Куда нужно смотреть, когда переходишь улицу?

А) сначала налево, а посередине дороги направо;

Б) сначала направо, а посередине дороги налево;

В) сначала осмотреть всю дорогу, затем посмотреть налево, а посередине дороги – направо.



1. Куда нужно смотреть, когда переходишь улицу?

А) сначала налево, а посередине дороги направо;

Б) сначала направо, а посередине дороги налево;

В) сначала осмотреть всю дорогу, затем посмотреть налево, а посередине дороги – направо.





2. Что означает красный сигнал светофора?

А) «Внимание!»;

Б) «Светофор сломан»;

В) «Движение запрещено».



2. Что означает красный сигнал светофора?

А) «Внимание!»;

Б) «Светофор сломан»;

**В) «Движение запрещено».**



# ПСНОТИОА С





# ОПАСНОСТ И



**Тема урока ?**





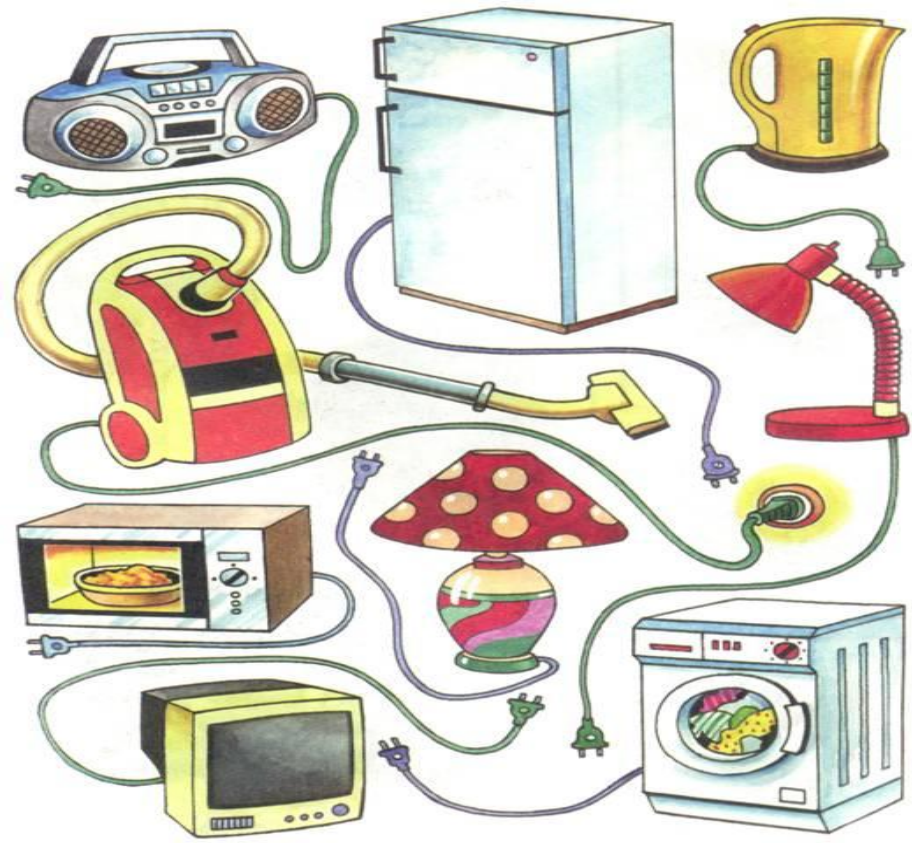
**Тема урока:**

**«Домашние опасности»**











- 1) Все острые, колющие и режущие предметы обязательно надо класть на свои места.
- 2) Не засовывай руку в стиральную машину во время работы.
- 3) Уходя из дома и даже из комнаты, обязательно выключи телевизор, магнитофон, утюг и другие электроприборы.
- 4) Не тяни за электрический провод руками.
- 5) Ни в коем случае не подходи к оголённым проводам и не дотрагивайся до них.
- 6) Ни в коем случае не пробуй никакие лекарства.

Табурет, стул

Выключатель,  
розетка

Соковыжималка,  
мясорубка

Чайник, утюг

Лекарства

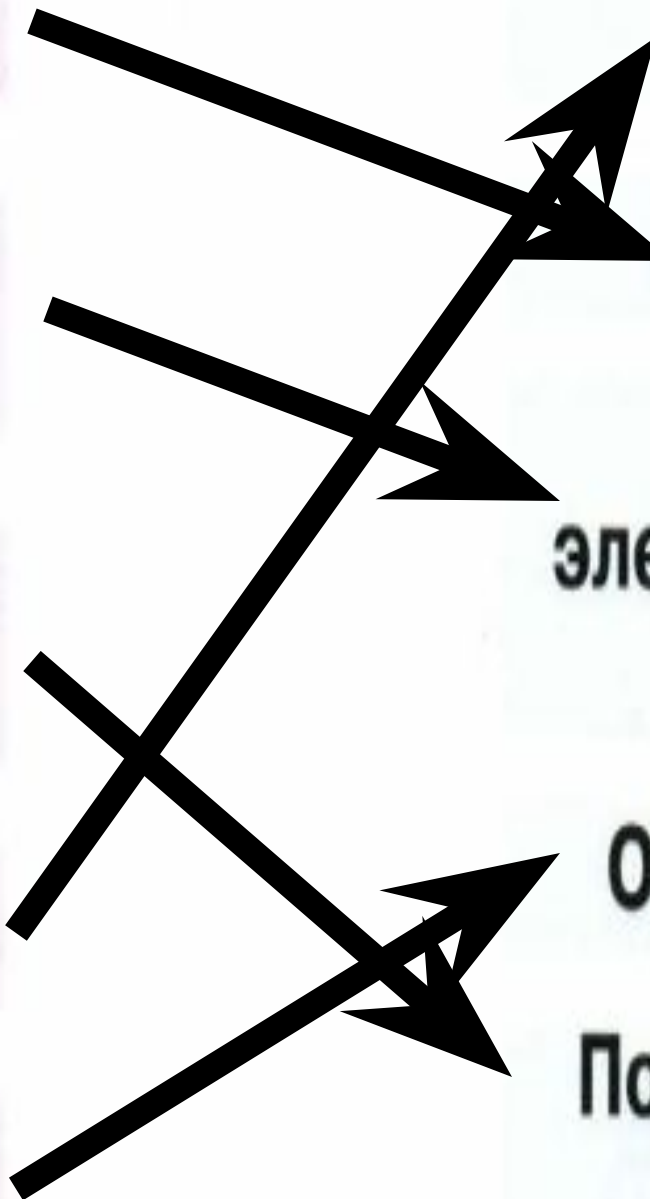
Ожог

Падение

Удар  
электрическим  
ТОКОМ

Отравление

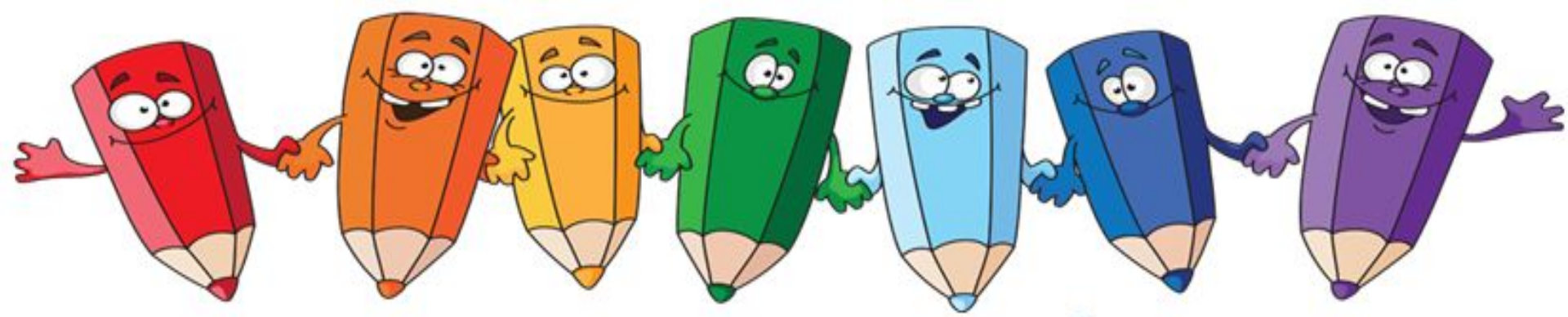
Повреждение  
пальцев







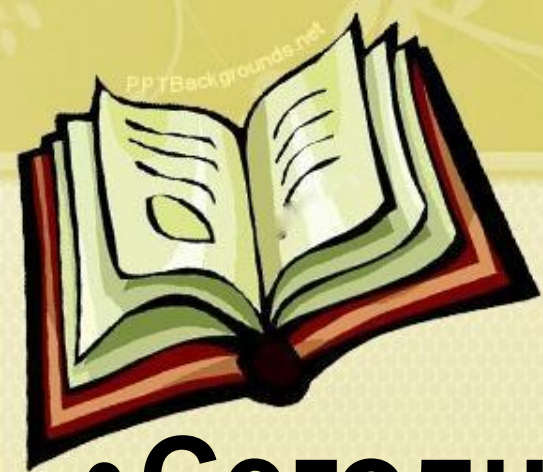
- В жилом помещении опасными могут быть...
- При включении и выключении электроприборов, надо...
- Выходя из дома, надо...
- К оголённым электрическим проводам...
- Принимай лекарства...
- На балконе...



*Домашнее задание*

Придумать и  
нарисовать 3 условных  
знака для домашних  
опасностей на листах

формата А4



- **Сегодня я узнал...**
- **Было трудно...**
- **Я понял, что...**
- **Я научился...**
- **Я смог...**
- **Было интересно узнать, что...**



***СПАСИБО  
ЗА  
УРОК!***

