

Формы земной поверхности



Физическая карта России



Основные формы земной поверхности



Равнины



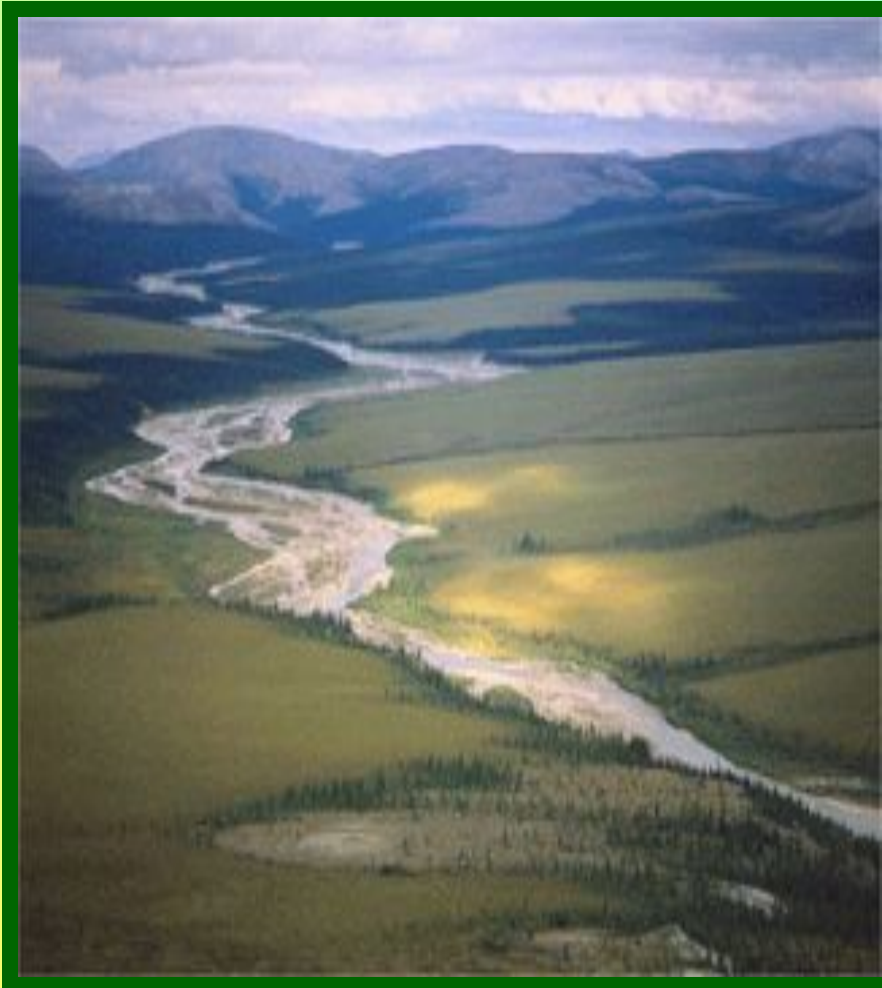
Горы

Равнина

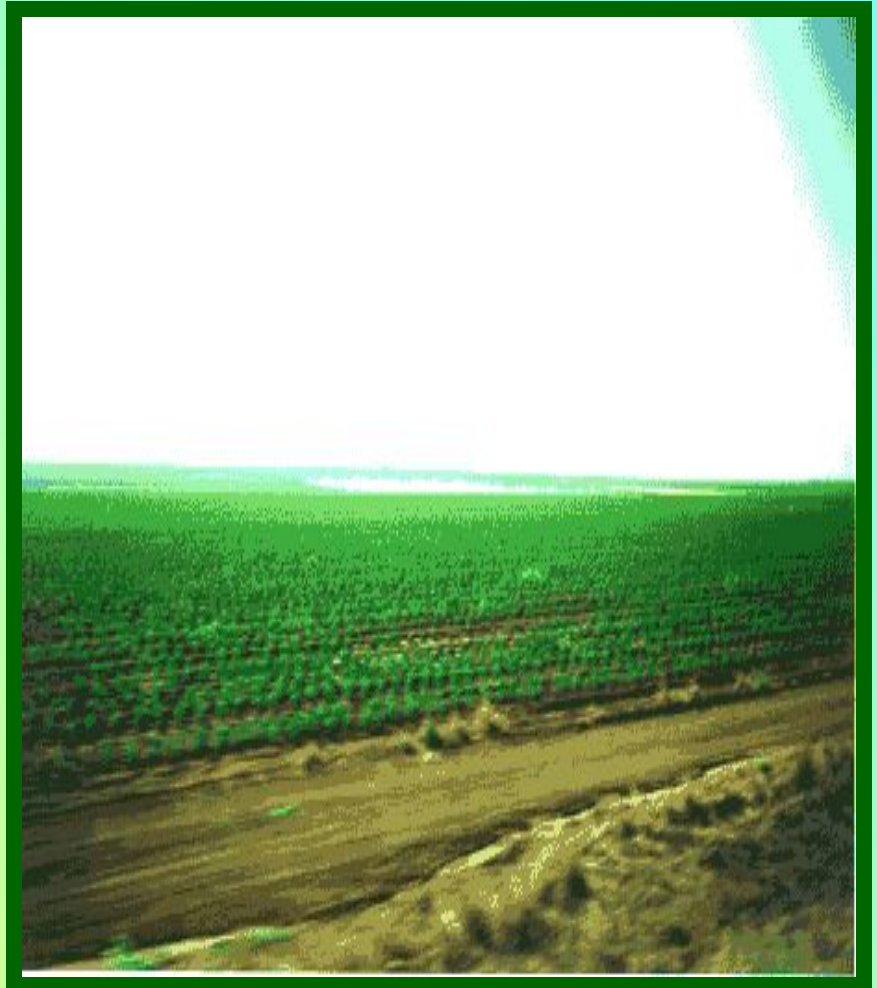
Равнина – ровный участок земной поверхности, занимающий большую площадь и имеющий небольшие различия по высоте.



Равнины



Холмистые



Плоские

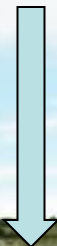
Физическая карта России



Холм

***возвышение на равнине не более
200 метров***

вершина



склон



подошва



Овраги



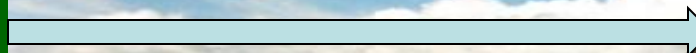
Гора

***возвышенность более 200 метров над
окружающей местностью.***

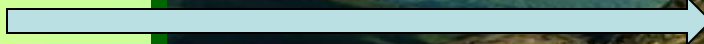


Части горы

вершина



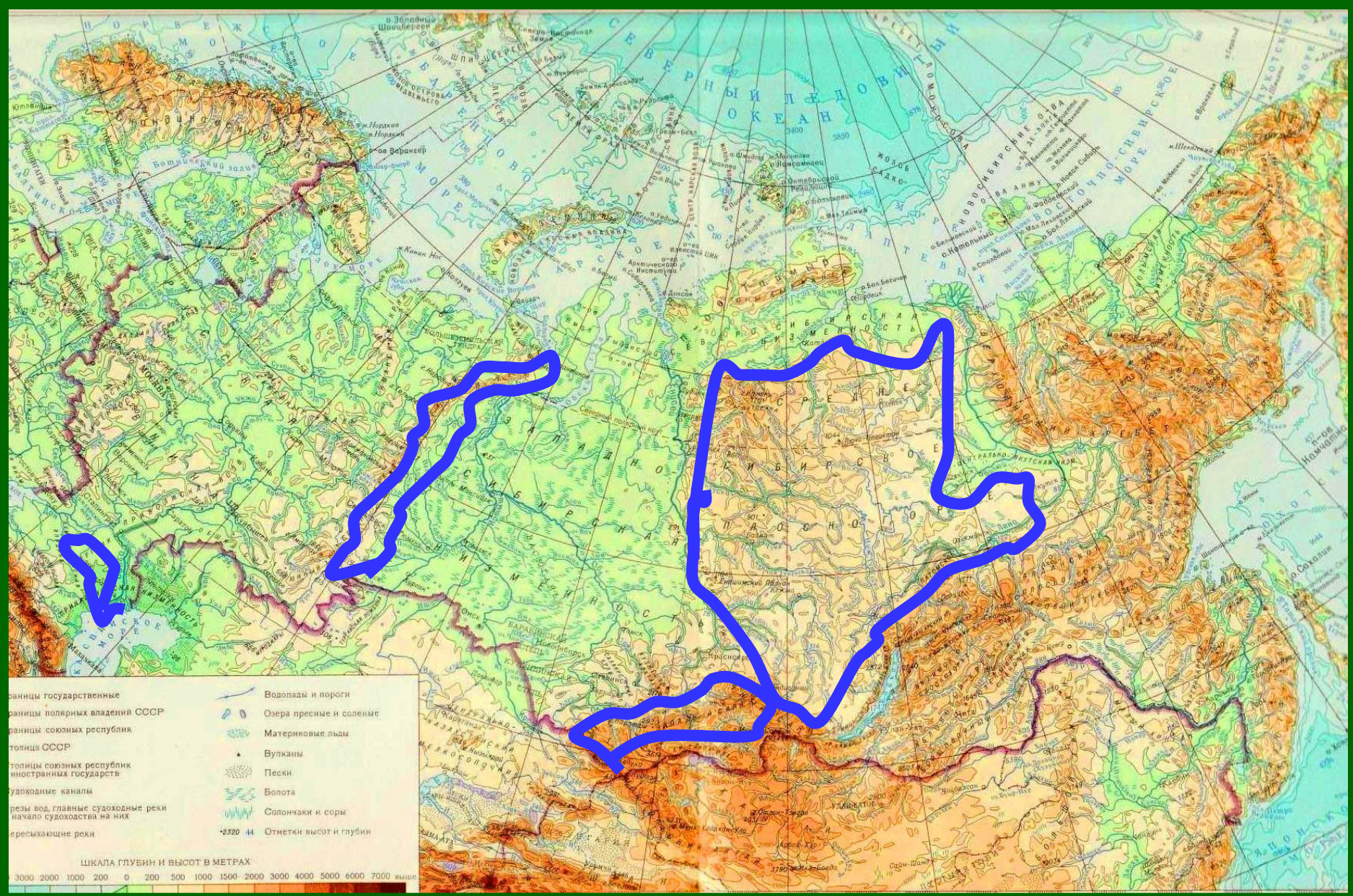
СКЛОН



подошва



Физическая карта России



Горы Кавказа.



Эльбрус.



Высота 8848 метров

Кавказ.



Северный Кавказ. Анапа.



Кавказские Минеральные воды.



формы земной поверхности



горы



равнины



плоские



ХОЛМИСТЫЕ



Молодцы!!!

***Спасибо за активную
работу на уроке.***