





# ПРИРОДА

```
graph TD; A[ПРИРОДА] --> B[ЖИВАЯ]; A --> C[НЕЖИВАЯ]; B --> D[Растения (деревья)]; B --> E[Животные (насекомые: бабочки)]; B --> F[Грибы]; C --> G[Солнце]; C --> H[Снег]; C --> I[Облака];
```

**ЖИВАЯ**

**Растения**

**(деревья)**

**Животные**

**(насекомые: бабочки)**

**Грибы**

**НЕЖИВАЯ**

**Солнце**

**Снег**

**Облака**







**ТЕМА ИССЛЕДОВАНИЯ:**

# Что такое грибы?



# Что мы хотим выяснить?



**Почему грибы выделяют в особое царство?**

**Познакомиться с новыми видами грибов?**



# ПРАВИЛА РАБОТЫ В ГРУППЕ

В группе должен быть **ответственный**

Работать должен **каждый**  
на общий результат

Один говорит, другие **слушают**

Свое несогласие высказывай **вежливо**

Если не понял, **переспроси**

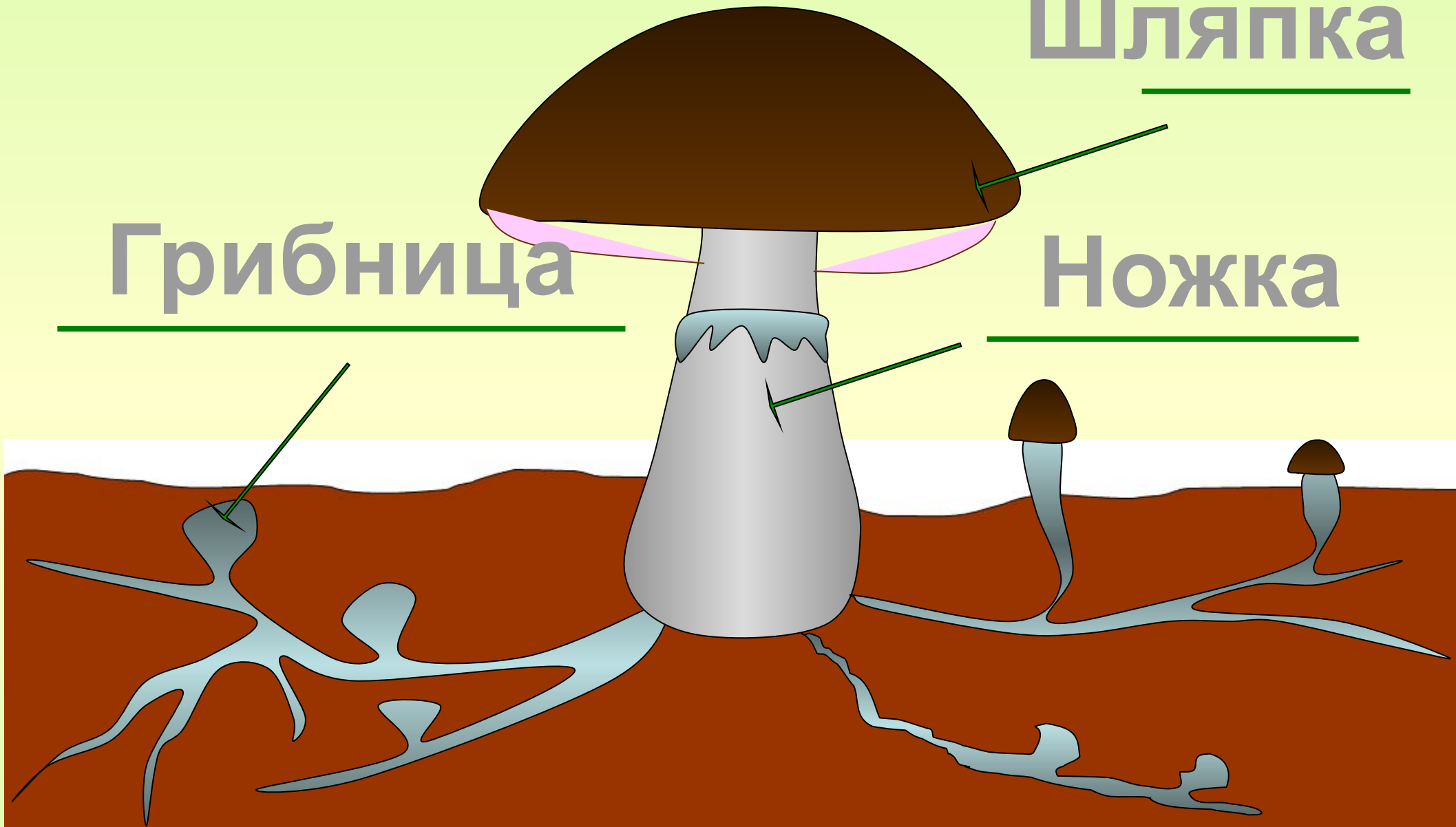


# Строение гриба

Шляпка

Грибница

Ножка





# Чем питаются грибы?

- **Грибы поглощают питательные вещества из мёртвых останков растений и животных.**



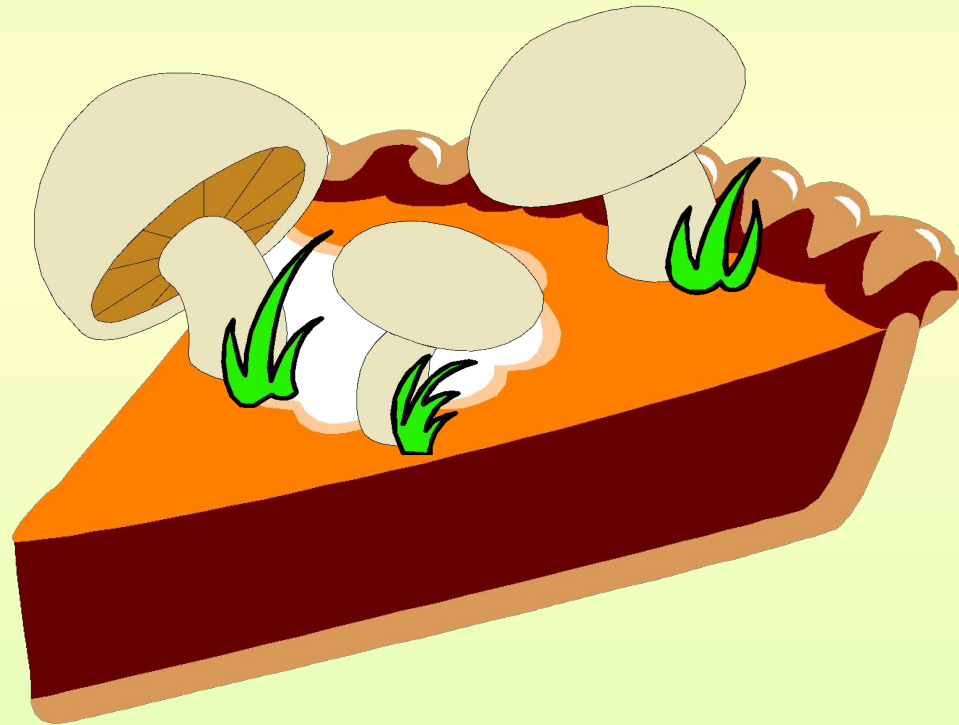


# Гриб - трутовик

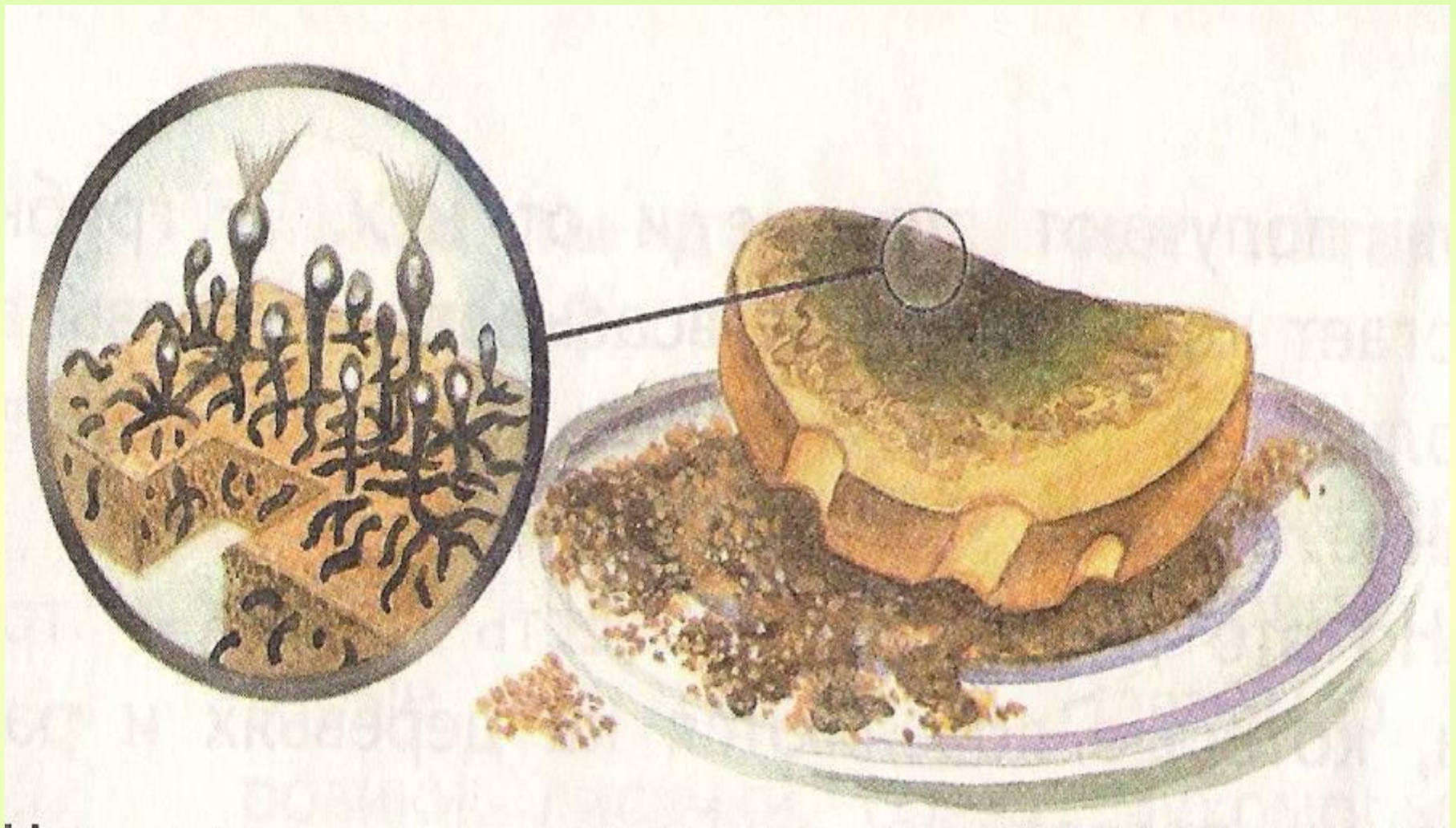




Можно ли вырастить грибы на  
кусочке хлеба?











Плесневые грибы поселяются  
на пищевых продуктах.  
Испорченные плесенью  
продукты есть **нельзя**, так как  
ими можно **отравиться**.



**Тошнота**



**Рвота**

**Боли в животе**

Спасибо за работу!

