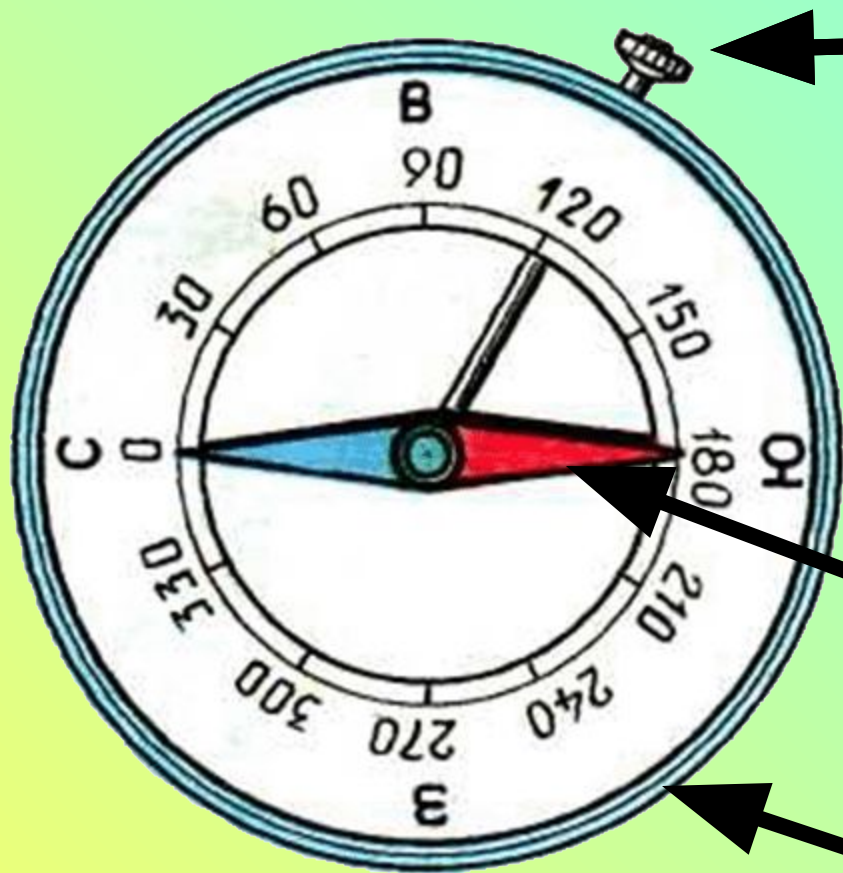
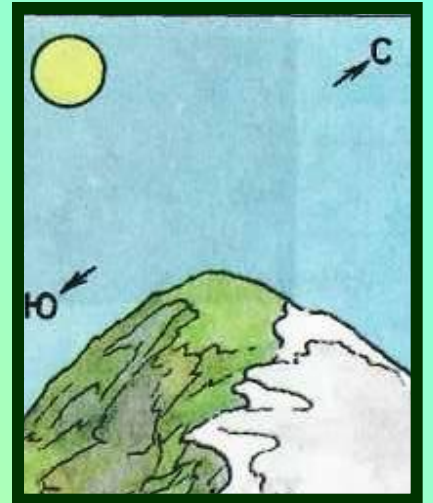
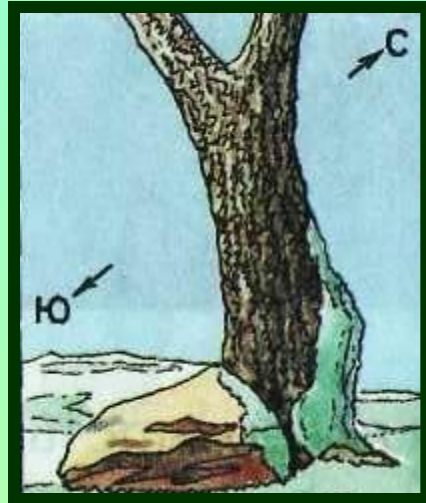
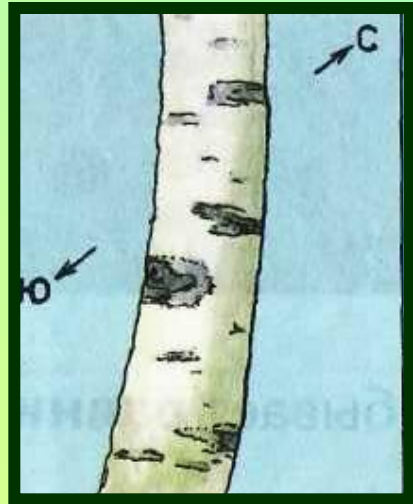


Предохранитель



**Магнитная
стрелка**

Корпус



Физическая карта России



Формы земной поверхности



Основные формы земной поверхности



Равнины



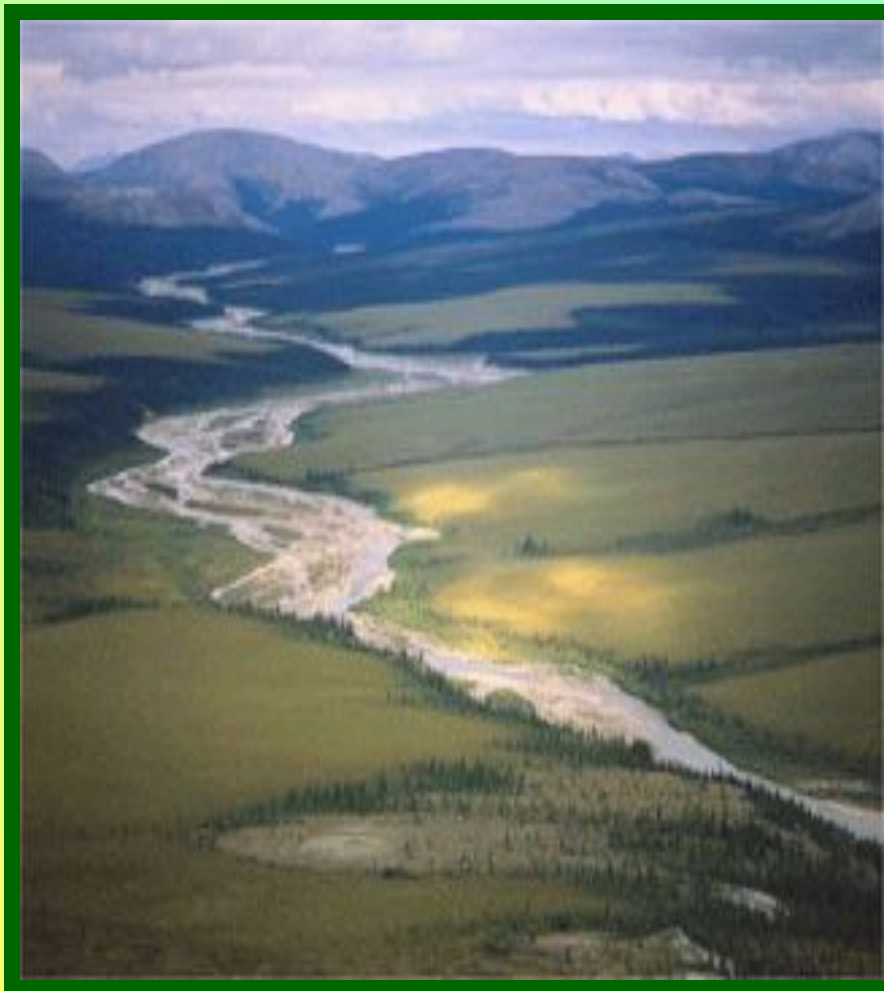
Горы

Равнина

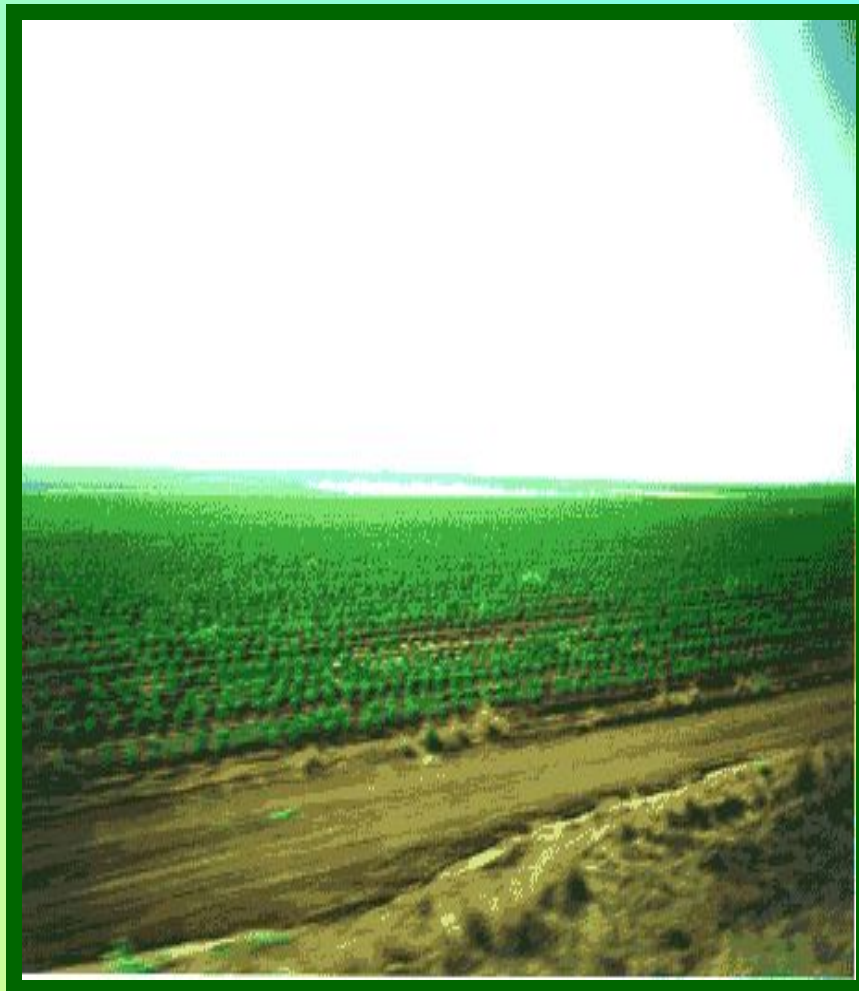
Равнина – ровный участок земной поверхности, занимающий большую площадь и имеющий небольшие различия по высоте.



Равнины



Холмистые

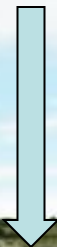


Плоские

Холм

возвышение на равнине

вершина



СКЛОН



ПОДОШВА



Овраги



Гора

***возвышенность более 200 метров над
окружающей местностью.***



Горы Кавказа.



Эльбрус.



Высота 8848 метров

Кавказ.



Северный Кавказ. Анапа.



Кавказские Минеральные воды.



Молодцы!!!

***Спасибо за активную
работу на уроке.***

