

**Окружающий мир 3 класс  
Педагогическая мастерская  
«Изображение Земли»**

Автор: учитель начальных классов ГБОУ лицей №533 города Санкт-Петербурга Молева И.Н.



# Выберите автомобиль, составьте коллективный рассказ о нем



# Что такое модель?

1) Образец какого-нибудь изделия или образец для изготовления чего-нибудь, а также предмет, с которого воспроизводится изображение.

4) Схема какого-нибудь физического объекта или явления.

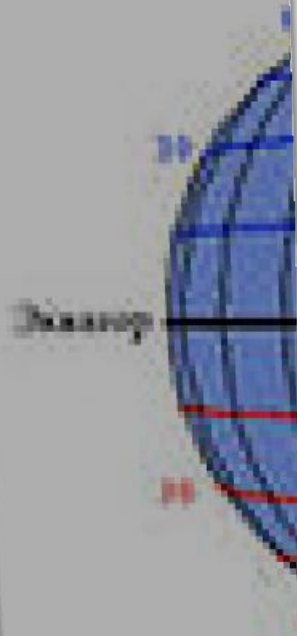
2) Уменьшенное воспроизведение или макет чего-нибудь

5) Манекенщик или манекенщица.

3) Тип, марка конструкции.



# Что может рассказать глобус о Земле?



# Для чего нужны линии на глобусе?



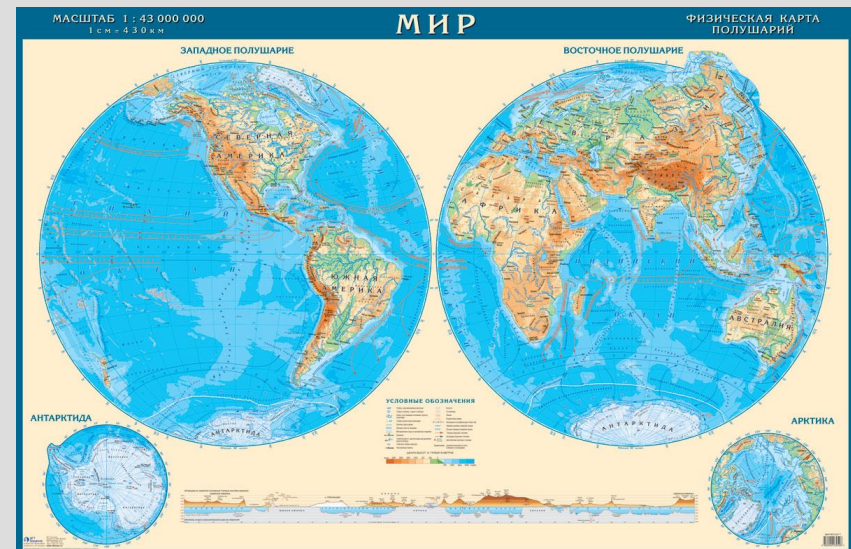
# Отметить разным цветом



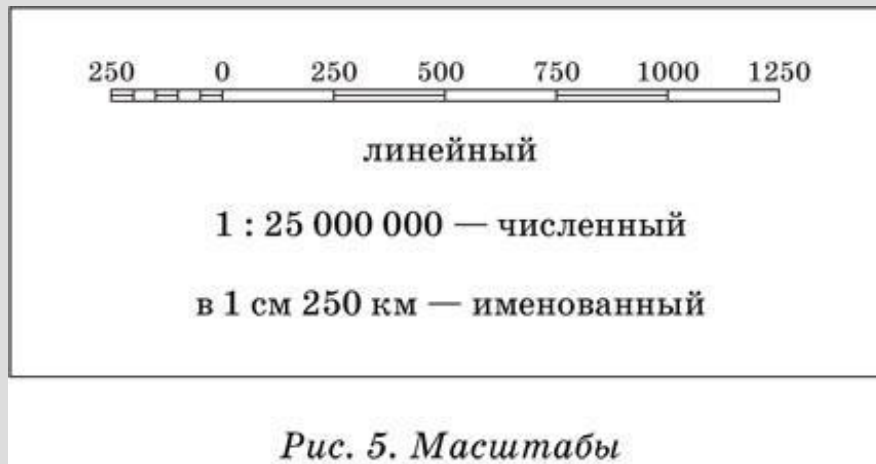
Параллели —  
зеленым,  
меридианы —  
синим, экватор  
— красным,  
полюса —  
черным.

# Масштаб

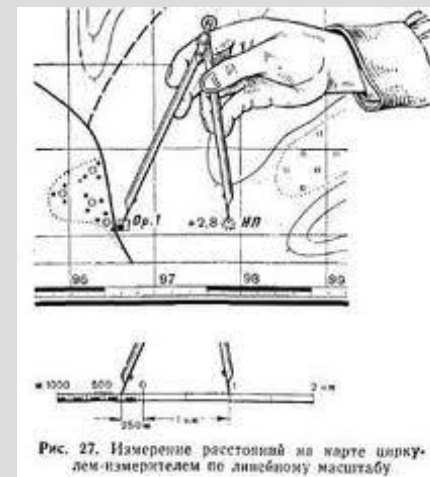
Условное  
обозначение  
единиц  
объектов



# Виды масштаба



Как измерить  
расстояние на  
карте или  
глобусе?

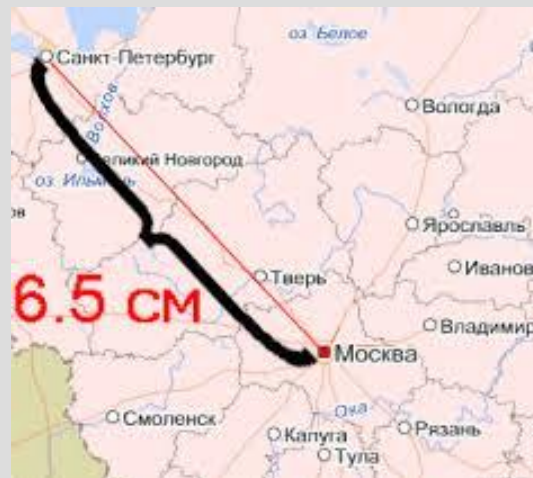




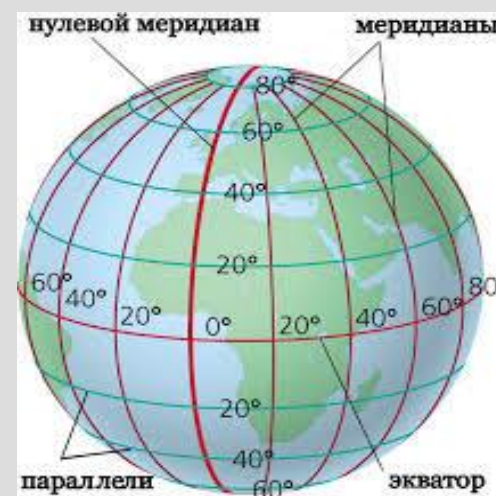
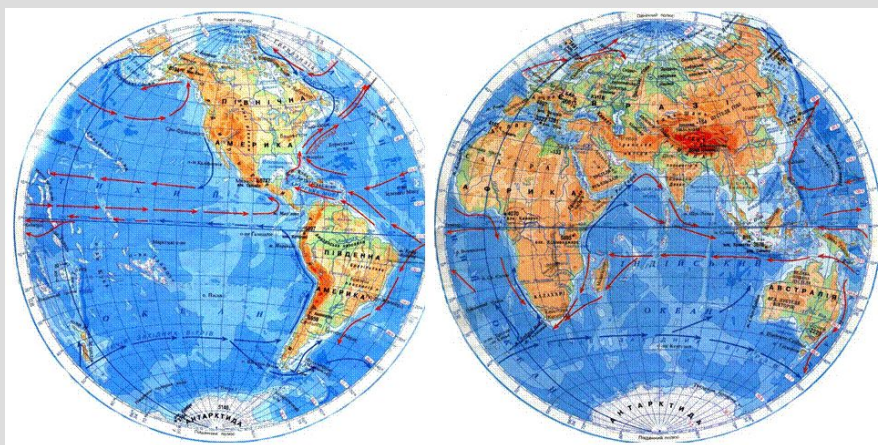
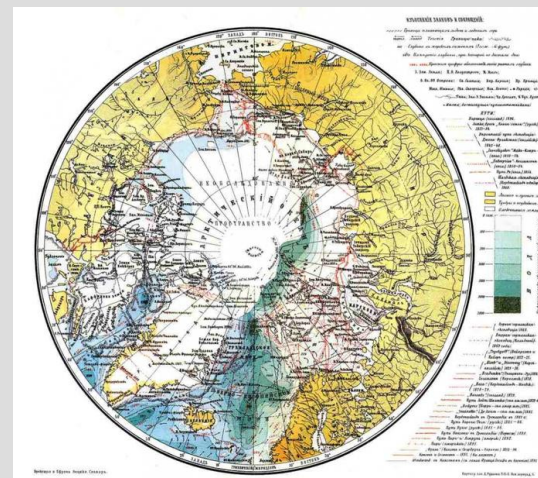
# Как определить расстояние от Петербурга до Москвы

Измерить расстояние на  
глобусе или карте можно с  
помощью веревочки ,  
полоски бумаги,  
использовать измеритель

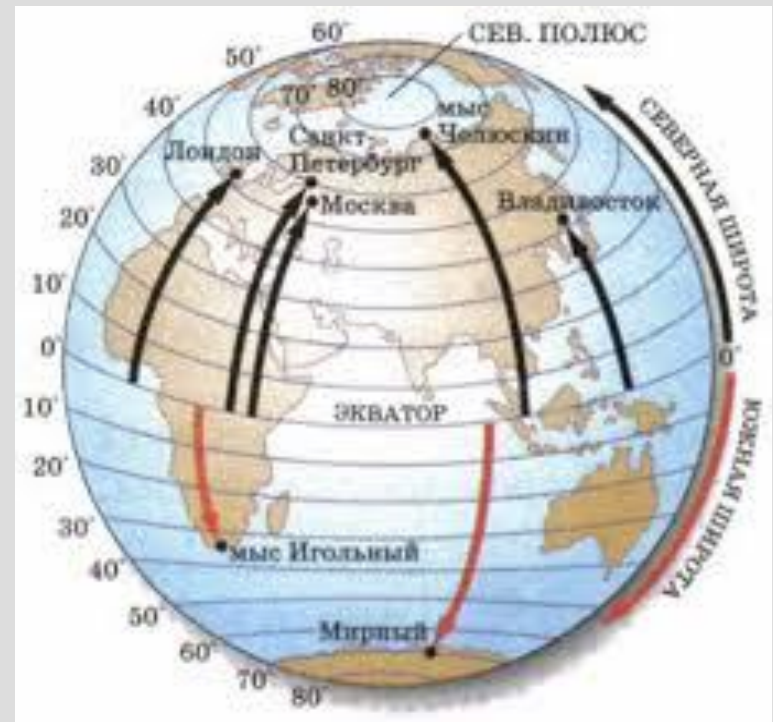
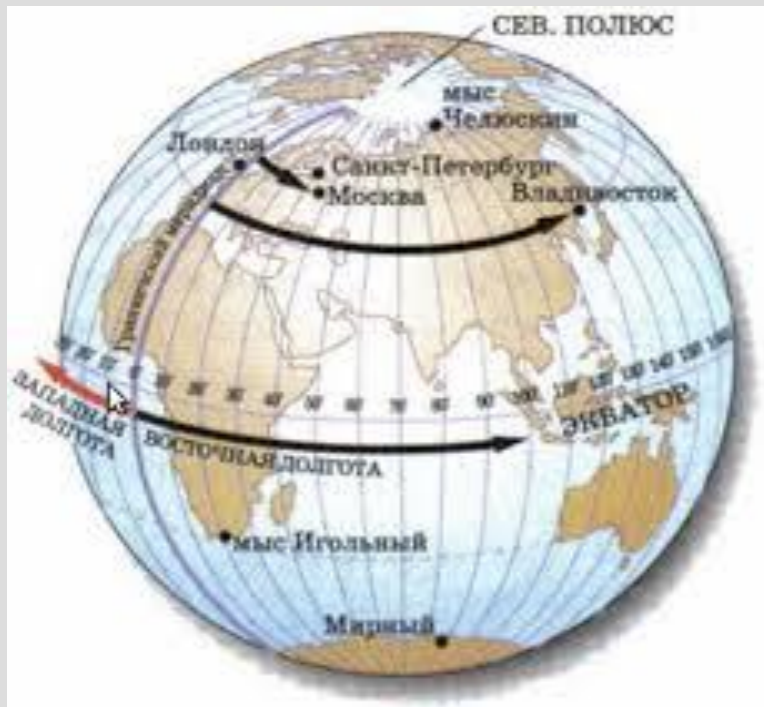
Используя масштаб ,  
рассчитать расстояние в  
километрах



# Карта полушарий



# Как определить координаты



# Назовите профессии людей, которым нужно уметь определять координаты



# Географическая карта — изображенная на плоскости поверхность Земли



Первые карты  
были созданы в  
глубокой  
древности.

# Итог урока

1. Глобус — это модель планеты Земля
2. Точки, через которые проходит воображаемая ось Земли - полюса
3. Линии на глобусе, которые сходятся в точках полюсов - меридианы
4. Условное обозначение единиц объектов - масштаб
5. Изображенная на плоскости поверхность Земли - географическая карта

*Спасибо за внимание!*

