



Явление



Явление

ПРИЧИНА



Явление

ПРИЧИНА

СЛЕДСТВИЕ



Отчего и почему?





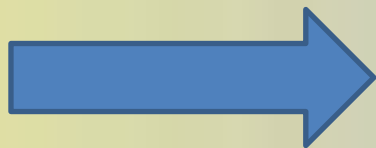


© iStockphoto.com / Peter Lindbergh

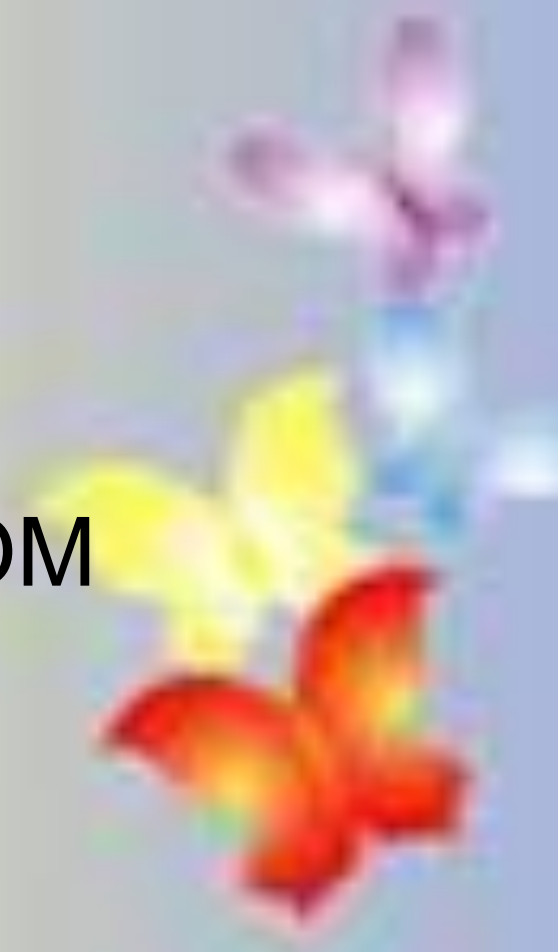
© iStockphoto.com / Peter Lindbergh

ПРИЧИНА СЛЕДСТВИЕ

МОЛНИЯ



ГРОМ



Почему появилась радуга?



Группа № 1





Всю весну ты проводил наблюдения за природой. Можешь ли ты теперь установить связи между весенними явлениями природы? Нарисуй стрелки от причины к следствию, где ты считаешь нужным. Учтывай, что у каждого явления может быть не одна такая связь.



Солнце поднимается выше.

День прибывает.

Становится теплее.

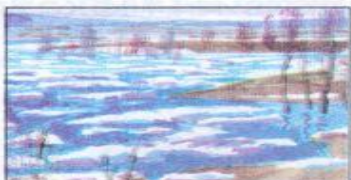
Текут ручьи.



Снег тает.



Появляются проталины.



Начинается ледоход.



Прилетают птицы.

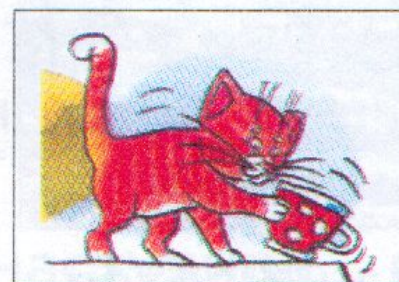


Распускаются листья.

Группа № 2

Группа № 3

Что бывает раньше: причина или следствие? Покажи стрелками правильный ход событий.



Не всегда то, что случается раньше, бывает причиной того, что происходит потом. Зачеркни лишнюю стрелку.



Приложение № 5

Пошел дождь
тучами

небо затянуло

В цветке спрятан нектар
цветку

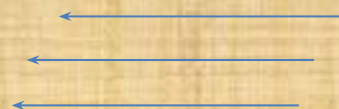
пчела летит к

Поздно лег спать

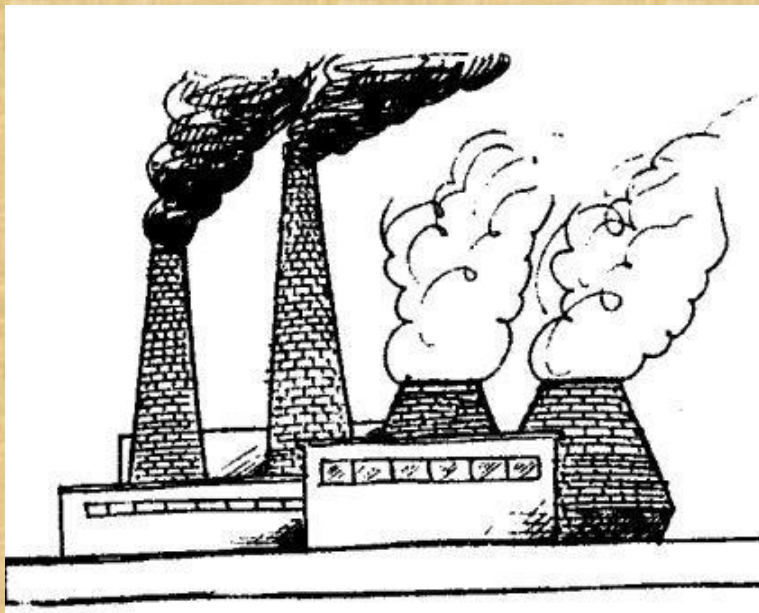
опоздал в школу

Птицы улетают на юг
короче

дни становятся



Жалобы Планеты



_____ всегда раньше
_____.

Если _____ устранить, то не
будет _____.

У явления может быть не одна
_____, а несколько.