





# транспорт



«**Транспорт**» - в переводе с греческого «**перемещать**».





# транспорт



# ВОЗДУШНЫЙ



# наземный



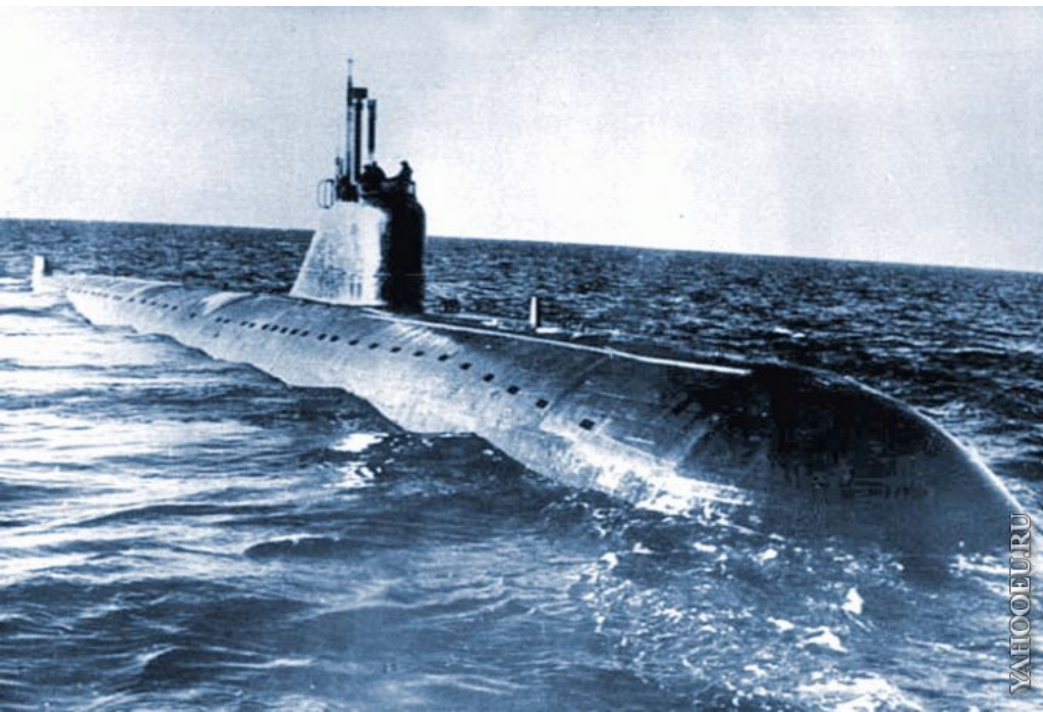
Беро2уг



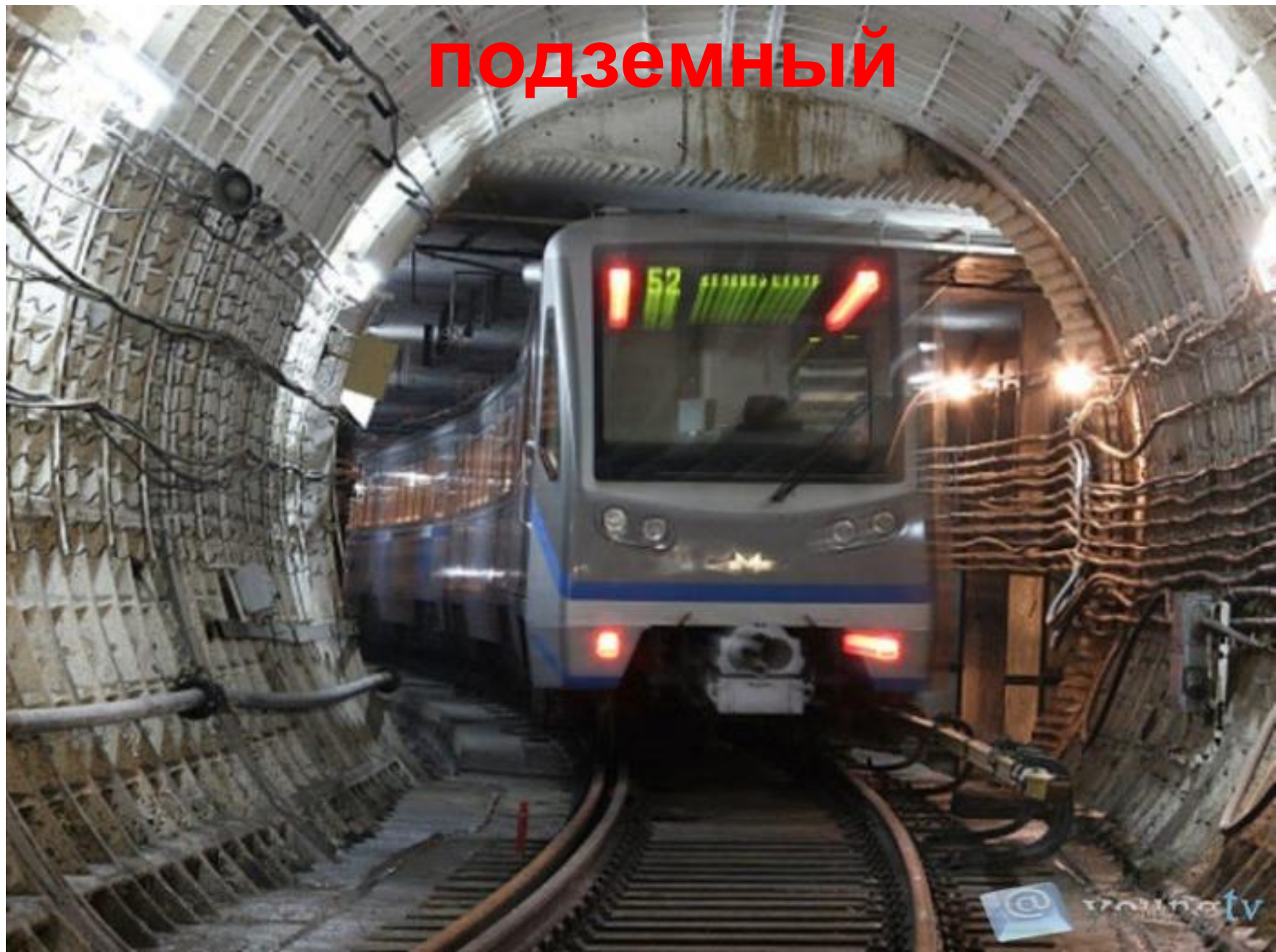
MOTO BERZA



# ВОДНЫЙ



**ПОДЗЕМНЫЙ**







**«Азбукой улиц,  
проспектов,  
дорог  
Город дает нам  
все время урок.  
Азбуку города  
помни всегда,  
Чтоб не  
случилась с  
тобою беда!»**

# ДОРОЖНЫЕ ЗНАКИ





# транспорт



# специальный



**специальный**



# специальный





01

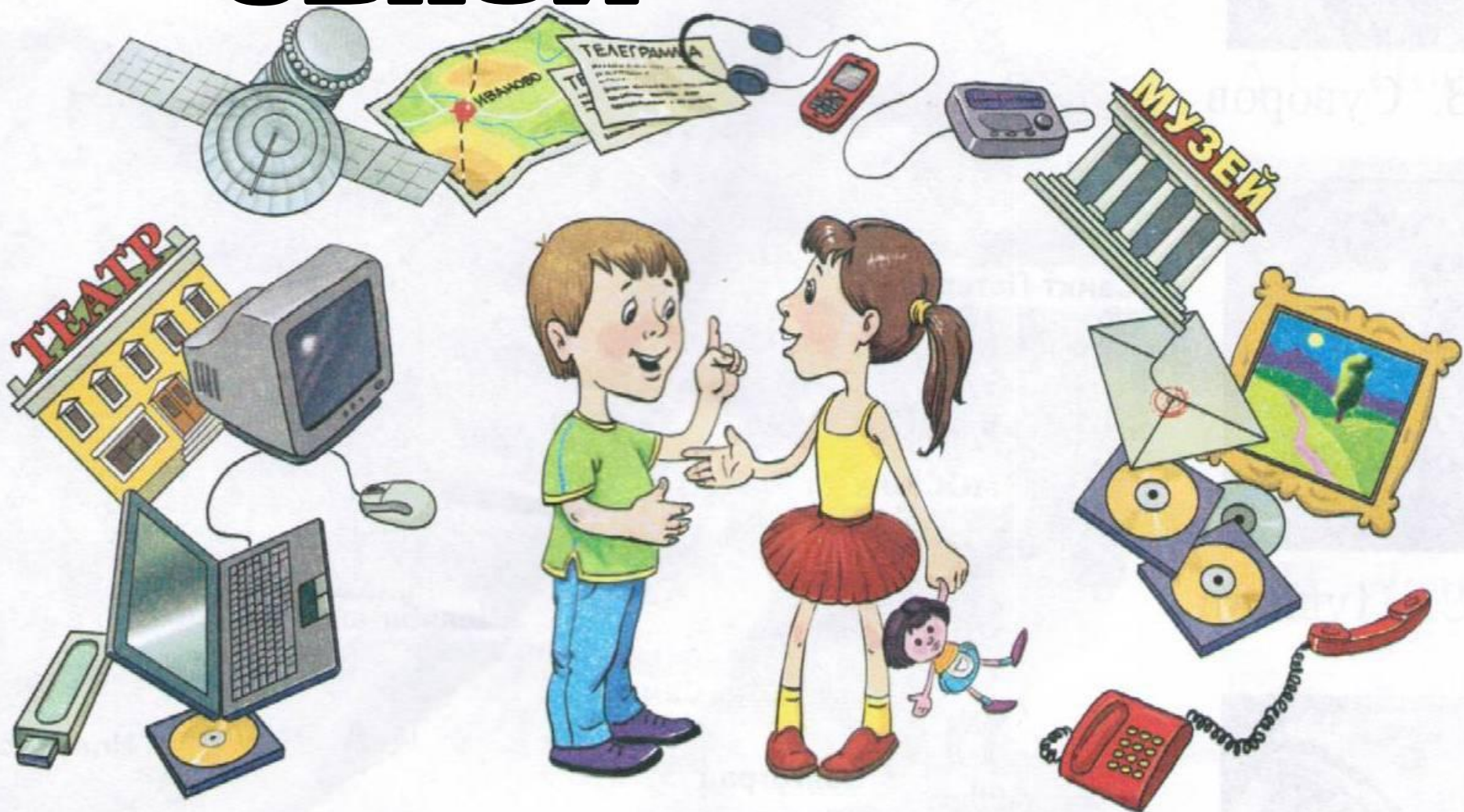


02

03



# Средства связи







02

03

01



СПАСИБО  
ЗА  
УРОК!!!