

# «Я хочу много знать!»



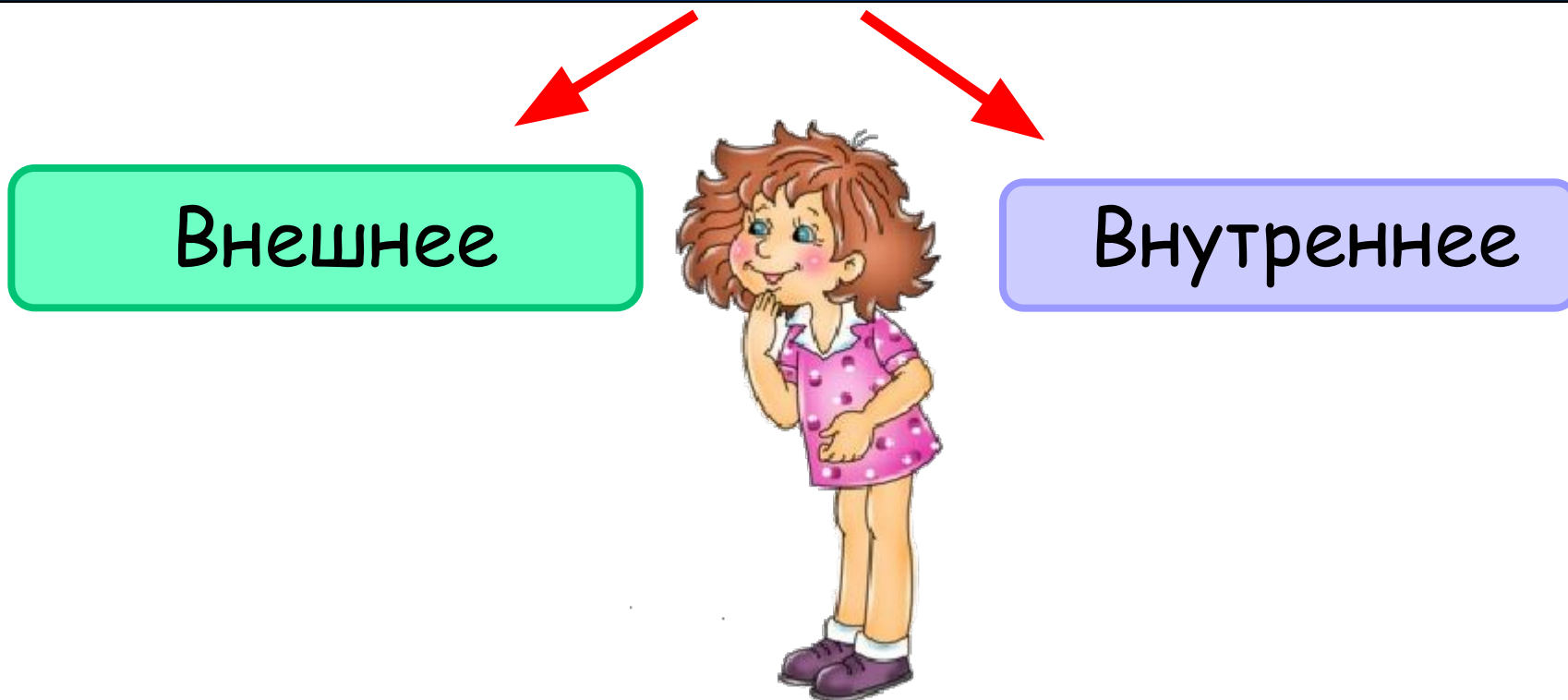


# Строение тела человека.

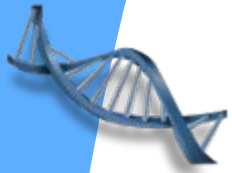
Окружающий мир  
3 класс



# Строение тела человека



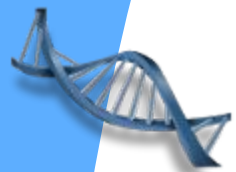
Рассмотрите схему  
и попробуйте её объяснить.



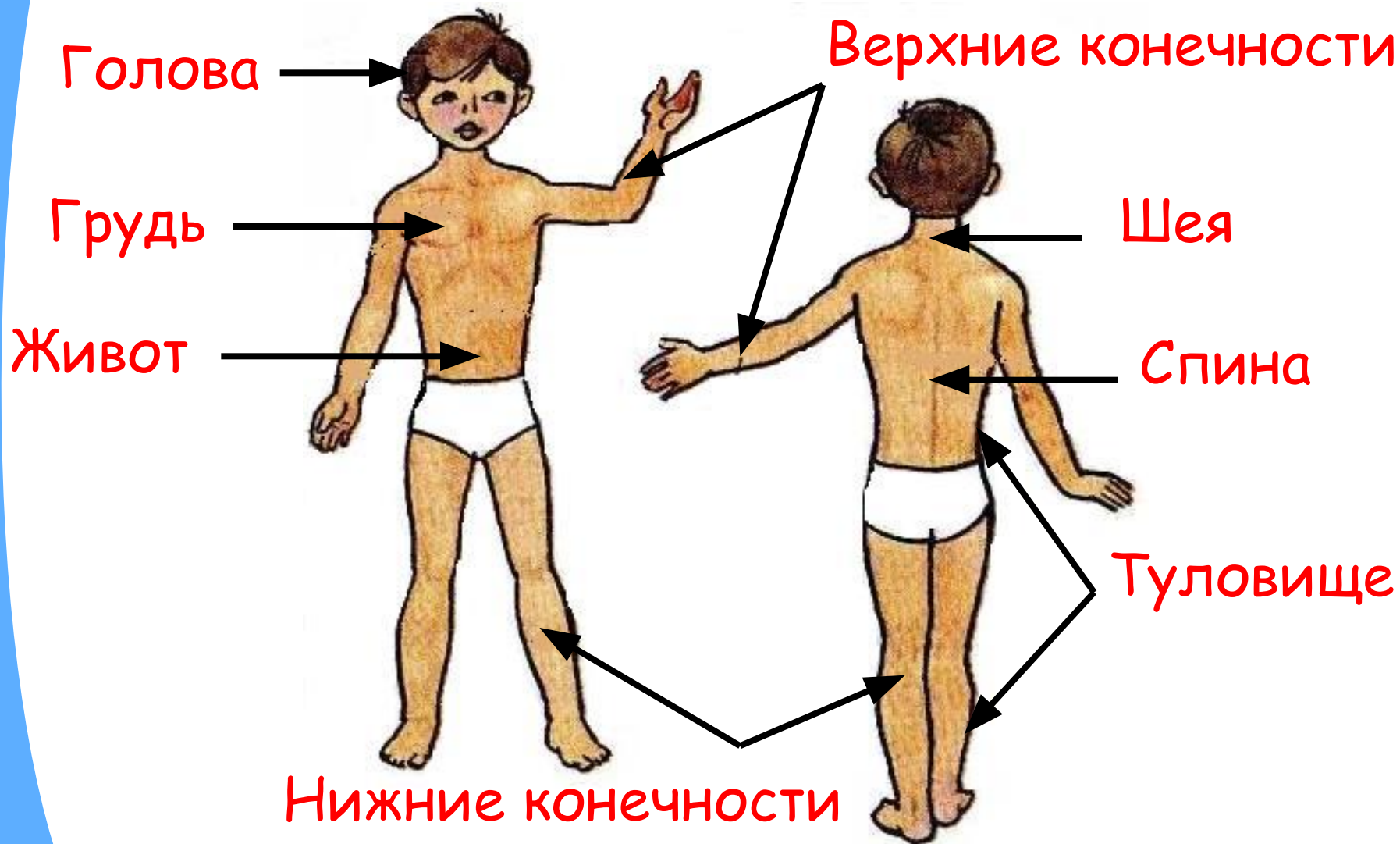
# Внешнее строение -

это устройство тела человека  
снаружи.

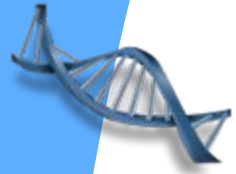




# К внешнему строению человека относятся следующие **части тела**:







# Строение тела человека

Внешнее

Внутреннее

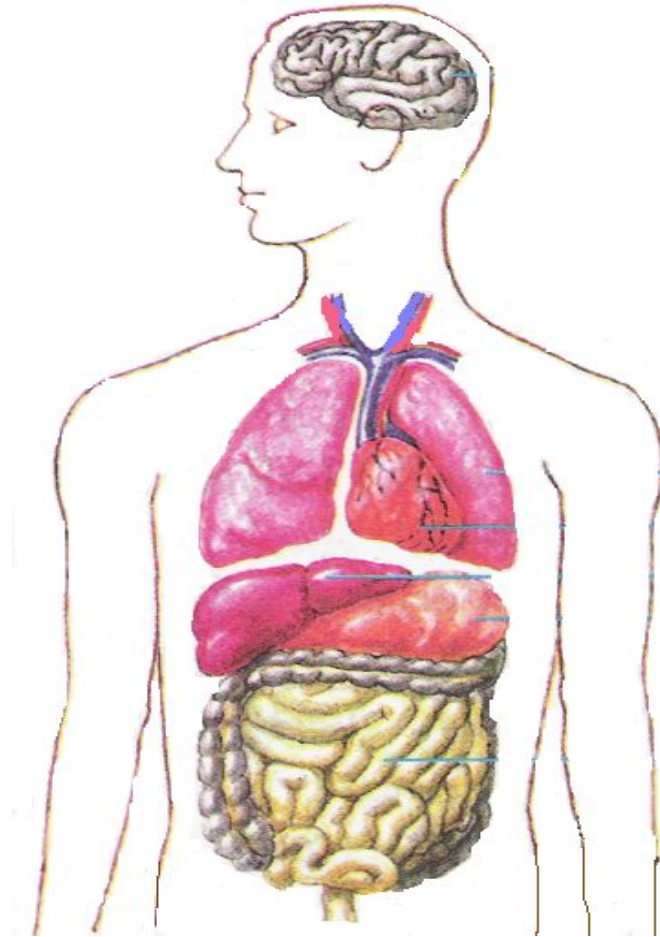
Части тела



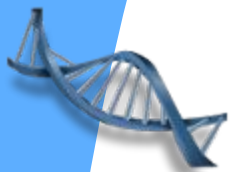
- Голова
- Шея
- Туловище  
(грудь, живот, спина)
- Руки
- Ноги



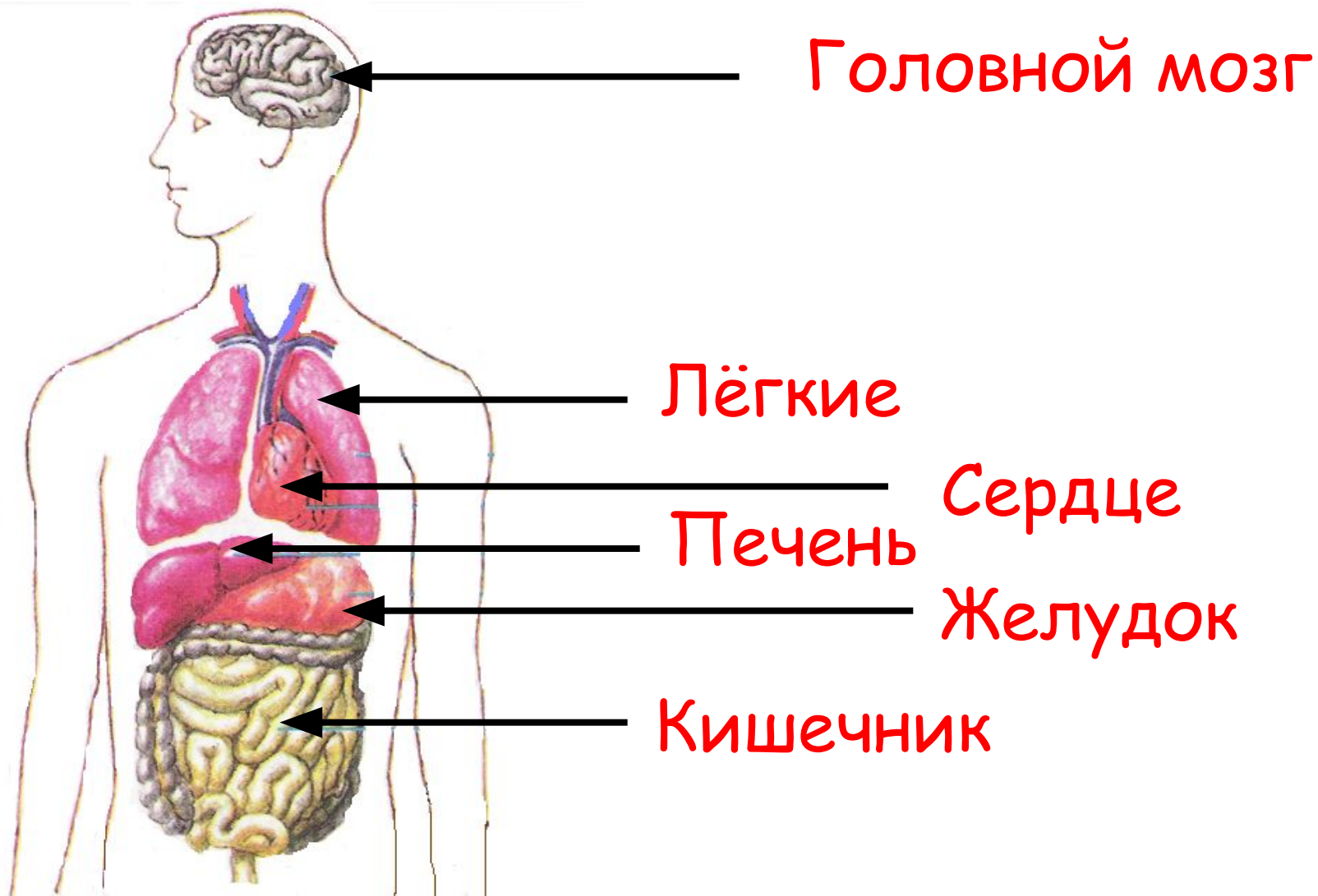
# Внутреннее строение.



Тело человека внутри состоит из **органов**.



# Проверь себя.







# Строение тела человека

Внешнее

Части тела

- Голова
- Шея
- Туловище  
(грудь, живот, спина)
- Руки
- Ноги



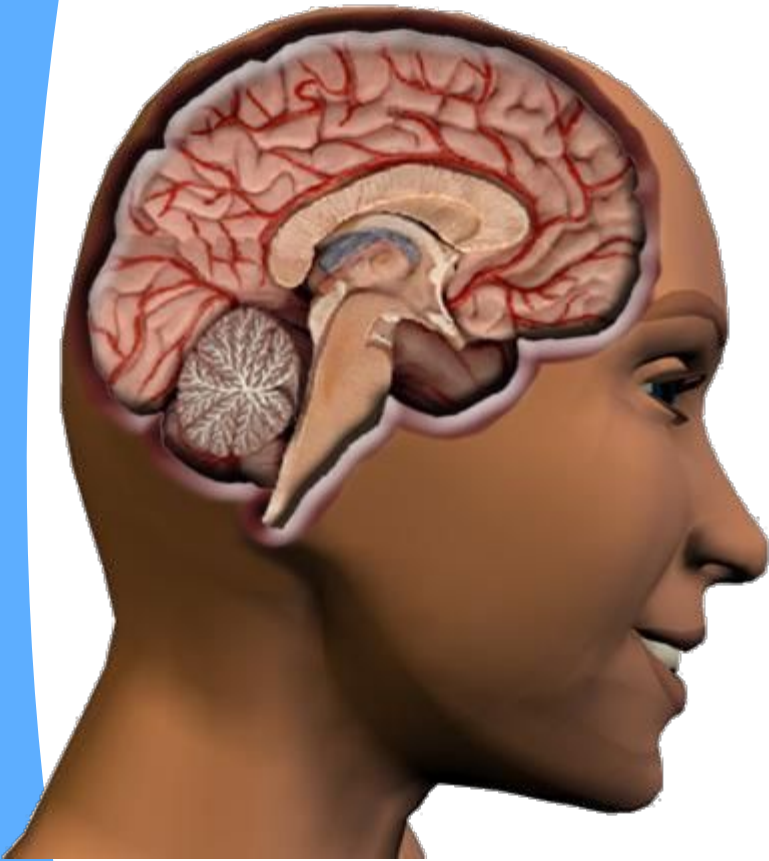
Внутреннее

Органы

- Головной мозг
- Лёгкие
- Сердце
- Печень
- Желудок
- Кишечник

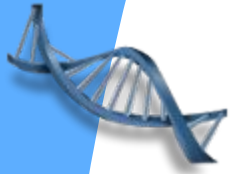


# Головной мозг.

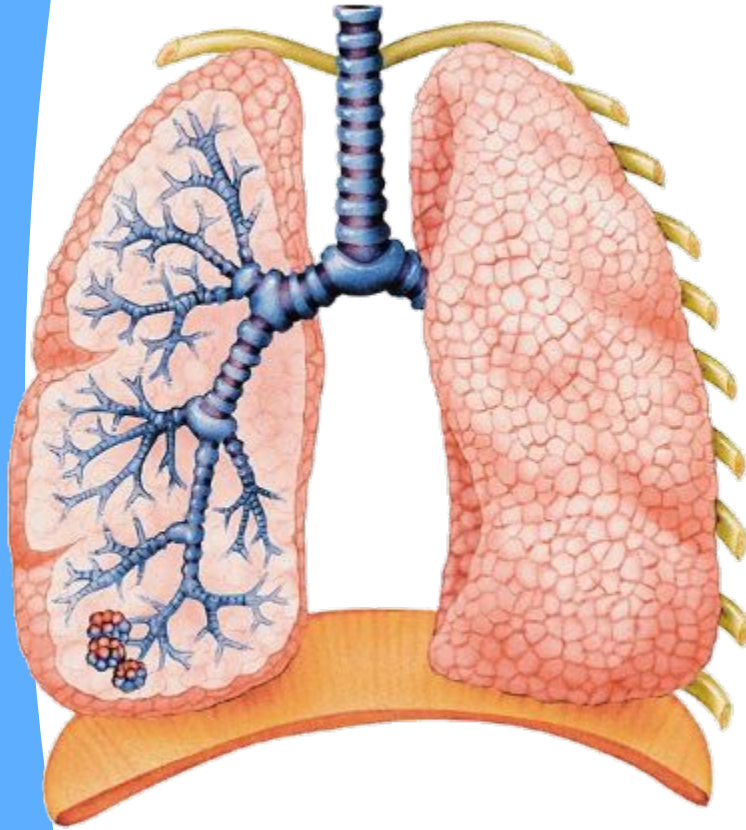


Головной мозг - это главный командный пункт организма.

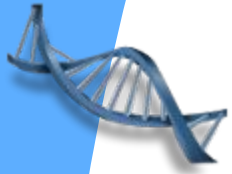
Всеми вашими мыслями, чувствами, движениями управляет мозг.



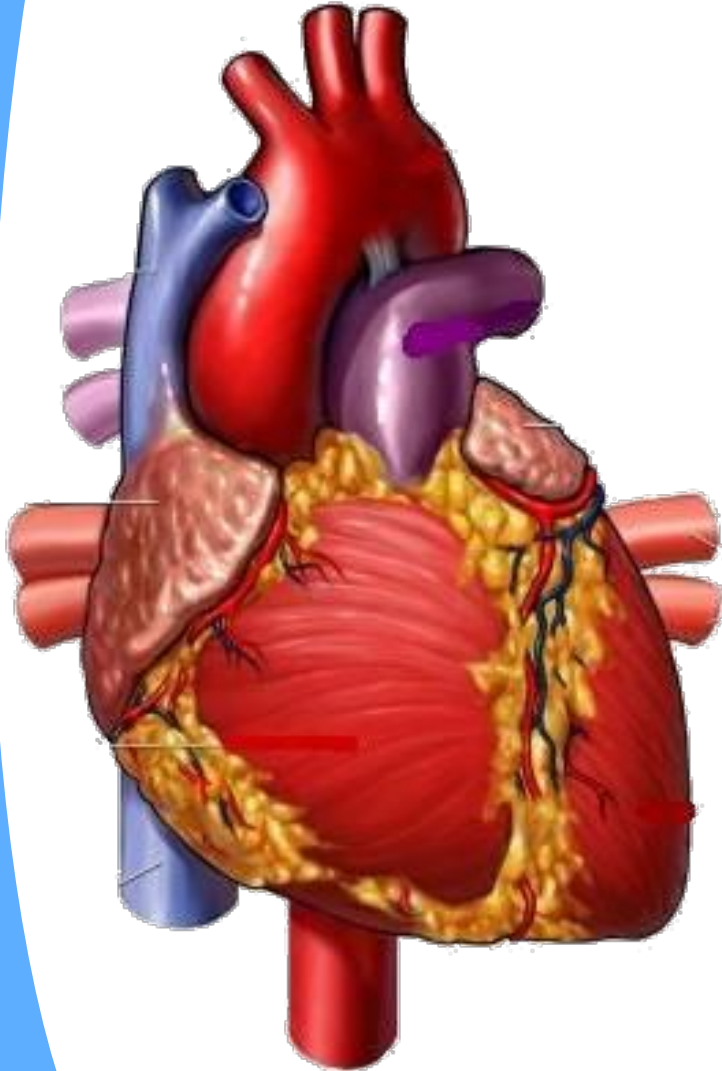
# Лёгкие.



Дыхание человека происходит при помощи лёгких, которые находятся в груди. Лёгкие похожи на губку. При выдохе они выпускают из себя воздух и уменьшаются в размере. Когда мы делаем вдох, лёгкие наполняются воздухом и расширяются.

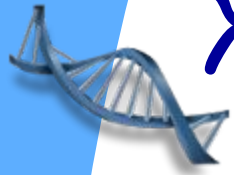


# Сердце.

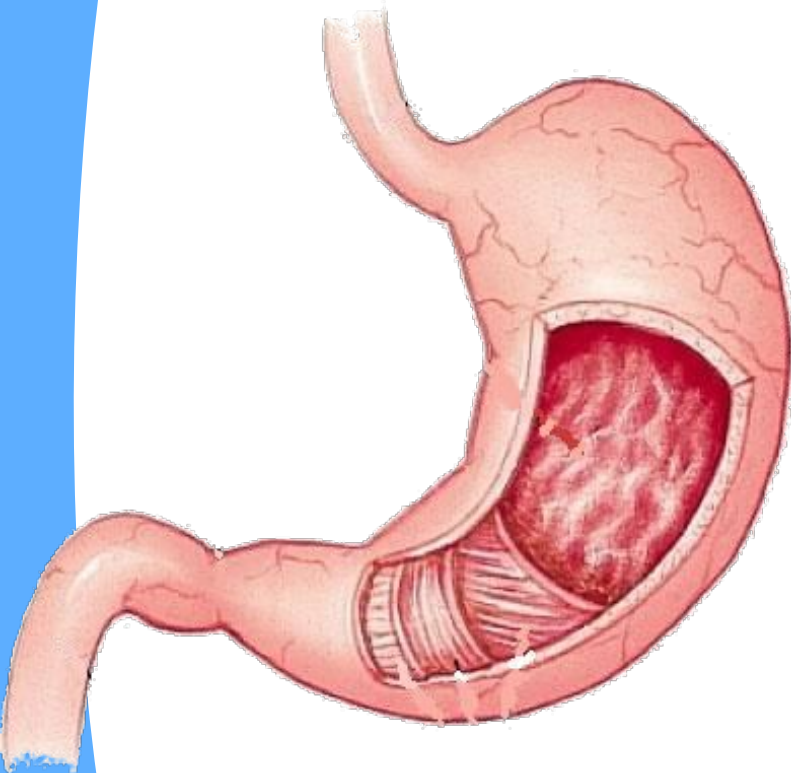


Сердце находится в груди человека. Размером оно всего с кулак.

Сердце - неавтономный мотор, который непрерывно гонит в сосуды кровь и заставляет её обегать всё тело.



# Желудок - главное отделение «внутренней кухни».



Желудок находится в верхней части живота (под рёбрами) с левой стороны. Когда в него попадает пища, он растягивается.

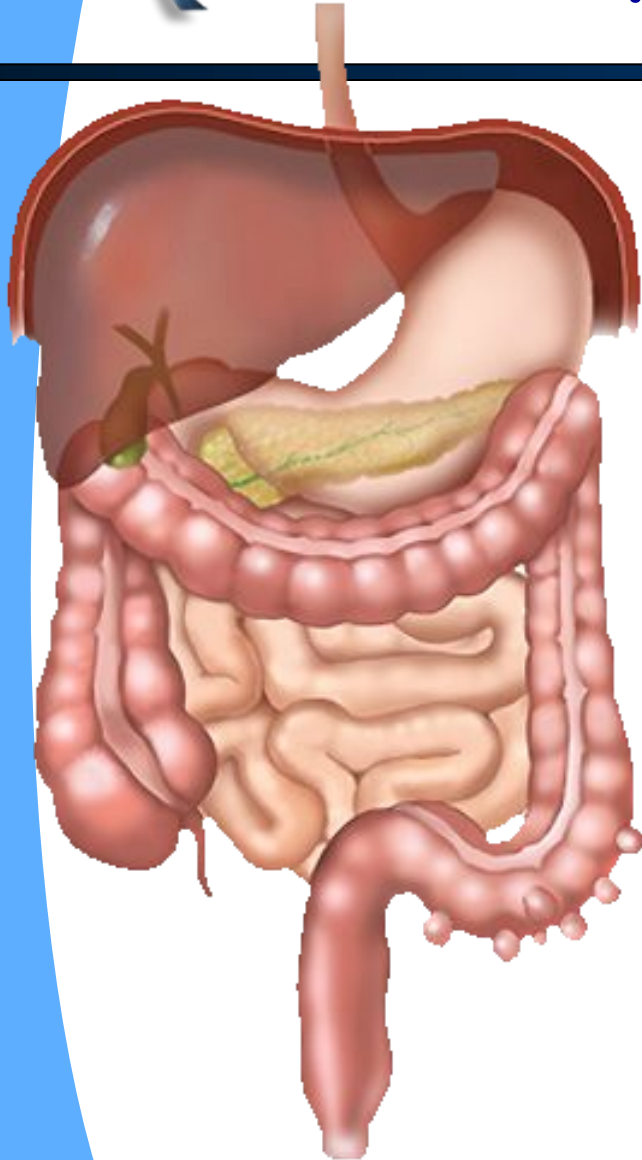
Чем больше пищи мы съедаем, тем сильнее растягивается желудок.

В желудке пища перерабатывается, но лишь наполовину.





# Кишечник.

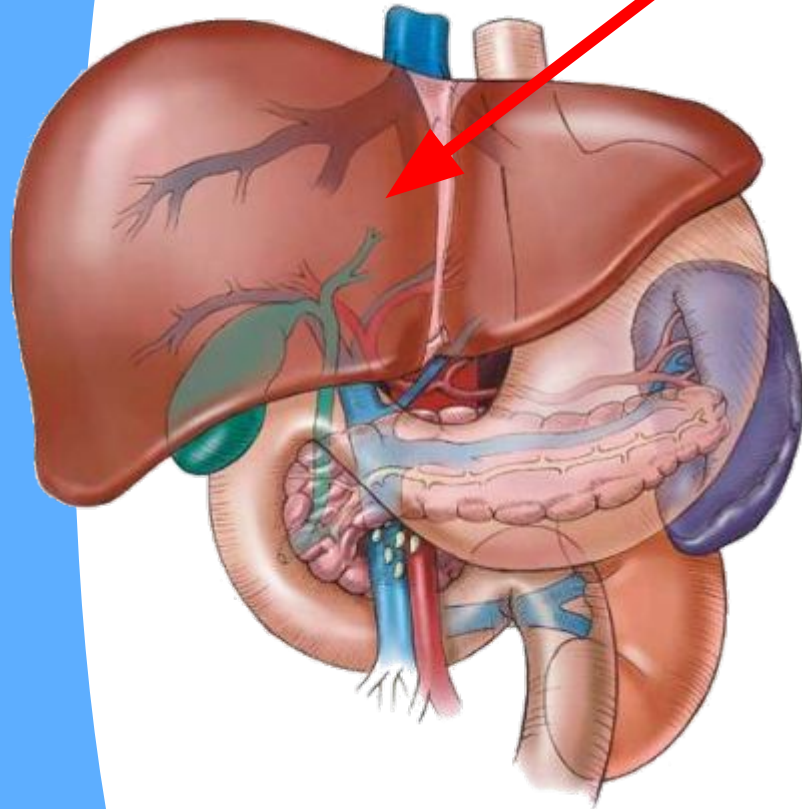


Из желудка пища отправляется в длинное путешествие по извилистому кишечнику. Он тянется почти на 8 метров.

Только после того как пища пройдёт этот путь, она превратится в прозрачные растворы, которые может впитать в себя кровь и разнести по всему организму.

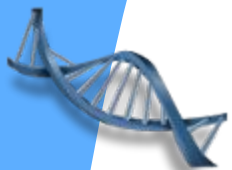


# Печень.



Печень живёт с правой стороны от желудка в верхней части живота.

Она вырабатывает желчь, которая поступает в кишечник и помогает переваривать пищу.



# Части тела.



7

1 Г р у д ь

2 Г о л о в а

3 к о н е ч н о с т и

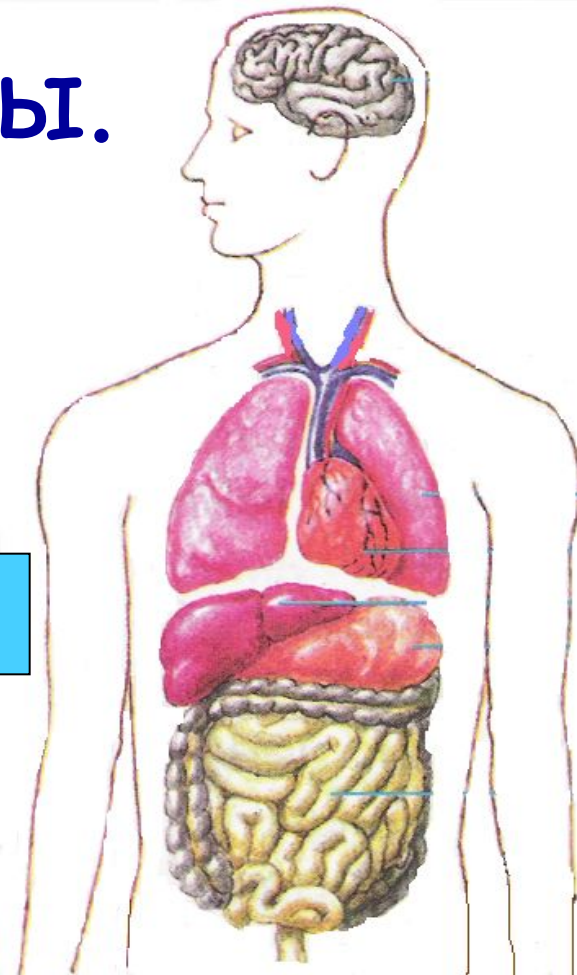
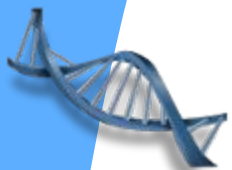
4 ж и в о т

5 с п и н а

Щ

6 ш е я

# Внутренние органы.



1

ж

2

п е ч е н ь

3

л ё г к и е

у

4

с е р д ц е

5

м о з г

6

к и ш е ч н и к

Ответ

Какой внутренний орган находится в полости брюшной полости?