

# Пресмыкающиеся



# Составила

Анна Иосифовна Ковалевская

Учитель начальных классов

Маардуская гимназия

Маарду. Эстония.

# Задачи:

- Ознакомить учащихся с некоторыми представителями пресмыкающихся
- Развивать интерес к окружающему миру
- Учить сравнивать, анализировать

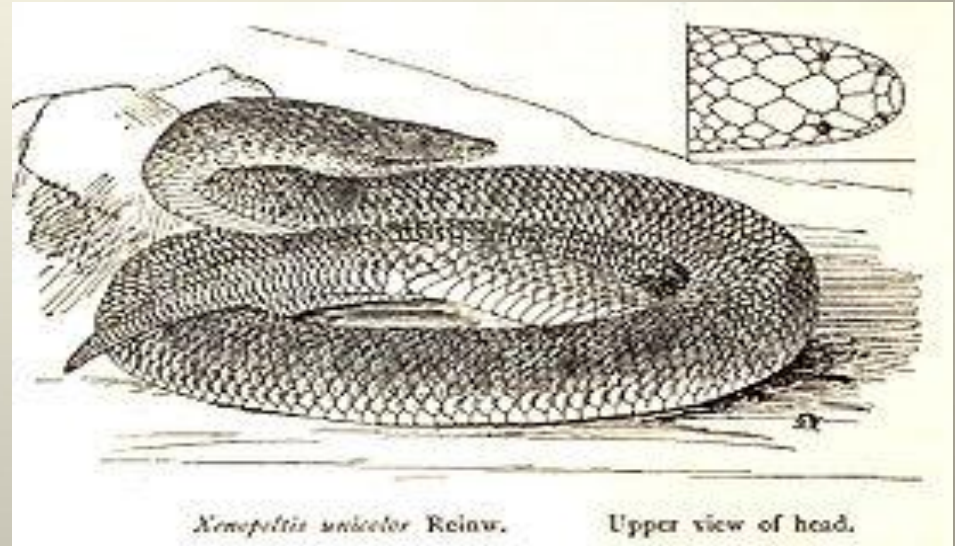
# Ящерица

Хвост очень ломкий:  
схватившись за хвост,  
ящерица легко  
отбрасывает его , после  
чего хвост через  
некоторое время снова  
отрастает .



# Змея

Обитают во влажных лесах, обычны в садах и на рисовых полях. Охотятся на мелких змей, лягушек, грызунов и птиц.





# Черепаша

Многие из них живут в стоячей или медленно текущей воде, предпочитают озера и пруды, которые заполняются водой в течение всего года. В сезон дождей, некоторые черепахи могут выползть на землю и искать себе пропитание. Некоторые активны только в дневное время, а некоторые только ночью. Другие виды могут быть активны и днем и ночью.



# Слепозмейка

Мелкие червеобразные змеи (длина наиболее крупных видов не превышает 760 мм), с очень коротким толстым, закруглённым хвостом

Ведут роющий образ жизни и на поверхности почвы встречаются очень редко.



# Земляной удав

Земляные удавы — мелкие змеи длиной 30—60 см.

Некоторые виды обладают красивой яркой окраской.

Способны изменять цвет: активные змеи принимают более светлую окраску (ночью), неактивные — более тёмную (днём).

Ведут роющий или скрытный норный образ жизни.





# Хамелеон

Туловище покрыто сверху роговыми чешуями, щитками или зёрнышками.

Хамелеоны имеют необычные [органы зрения](#).

Изменение окраски связано с особенностями строения кожных покровов.



# Использованная литература

- <http://ru.wikipedia.org/wiki/%D0%9F%D1%80%D0%B5%D1%81%D0%BC%D1%8B%D0%BA%D0%B0%D1%8E%D1%89%D0%B8%D0%B5%D1%81%D1%8F>
- <http://www.presm.ru/>
- <http://mirzhivotnih.ru/category/268>