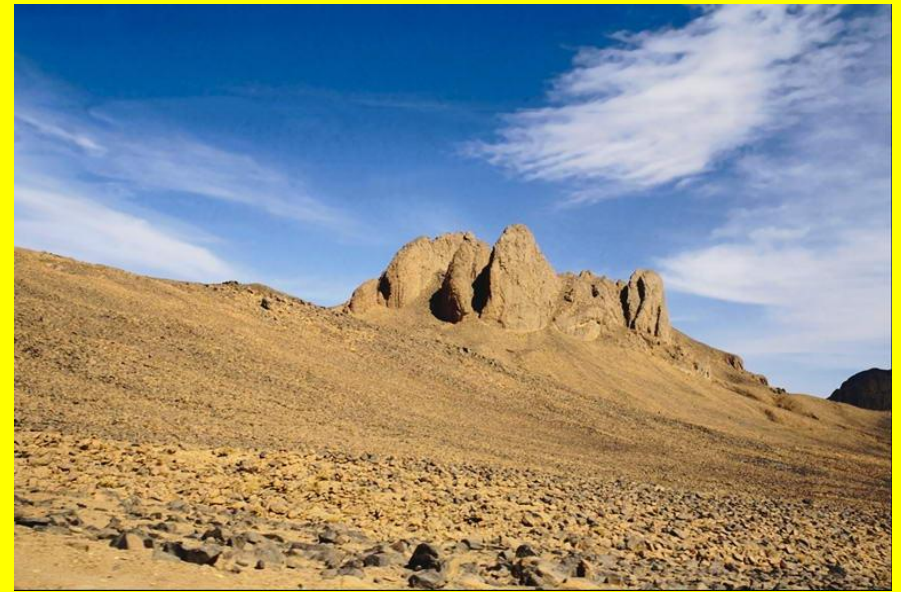


Пустыня



Каменистая пустыня



Глинистые пустыни



План

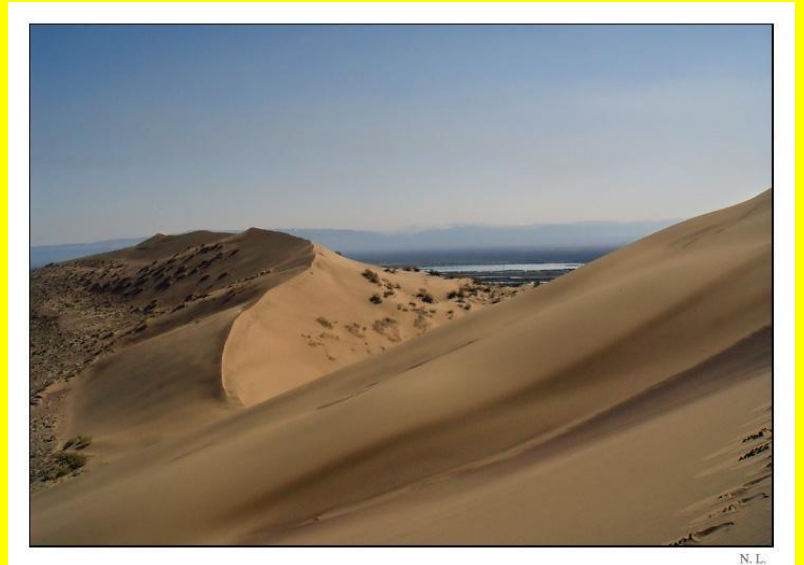
- *Границы зоны .*
- *Поверхность в пустыне.*
- *Климат.*
- *Растения. Животные.*
- *Деятельность человека.*
- *Экологические проблемы.*

Жаркий летний день сменяется очень холодной ночью. Зима короткая, средняя температура января -10 C , в отдельные годы бывают сильные морозы до -30 C .

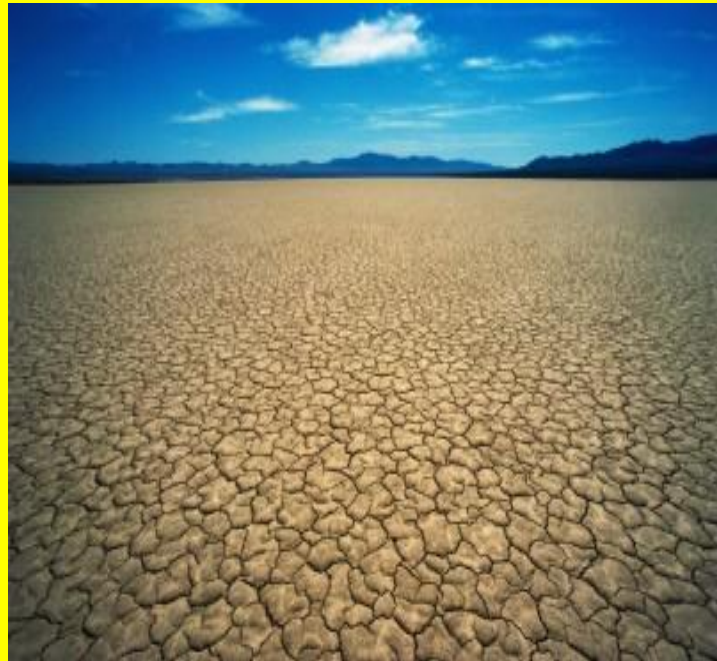




Здесь образуются
подвижные скопления
песка - **барханы**,
возникают пыльные
бури.

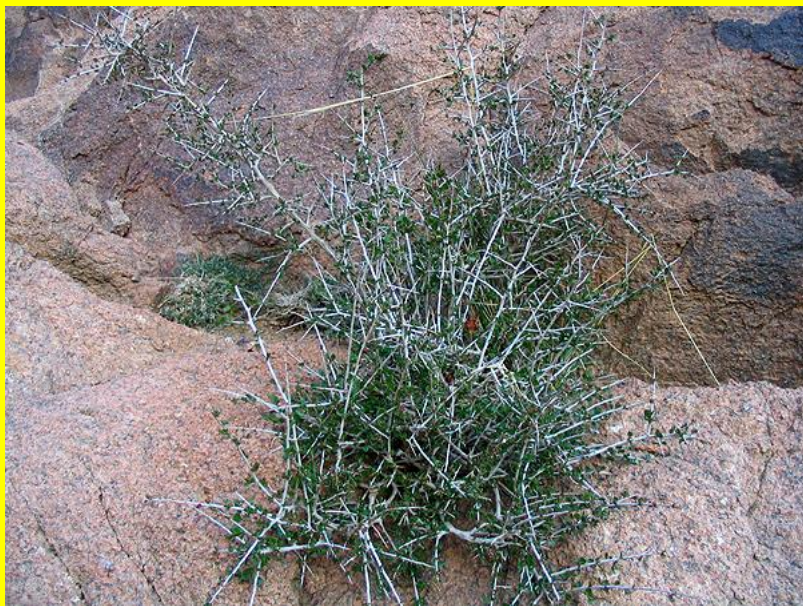


На некоторых участках появляются ровные,
сухие, твердые площадки без растений,
которые при высыхании растрескиваются на
небольшие многоугольники - это **такыры**.





В зоне пустынь есть интересный тип растений – растения насосы. Даже в самый жестокий зной они стоят с зелёными листьями, потому что корни их проникают в почву очень глубоко.



Одно из таких известных растений пустыни-верблюжья колючка.

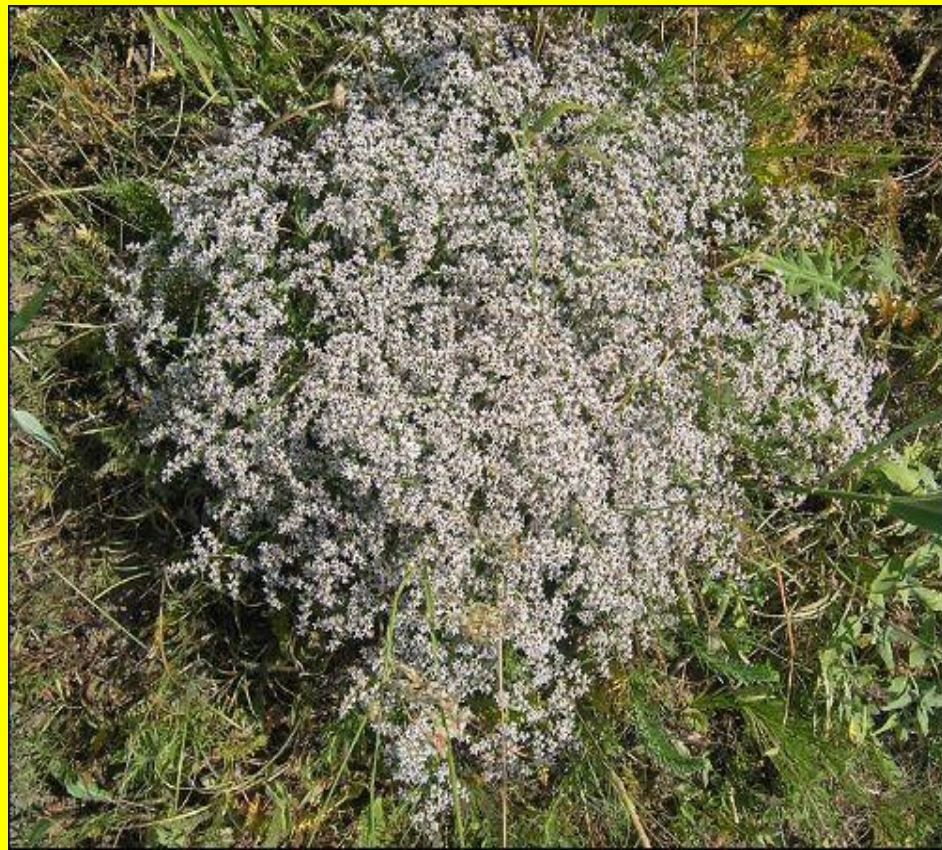
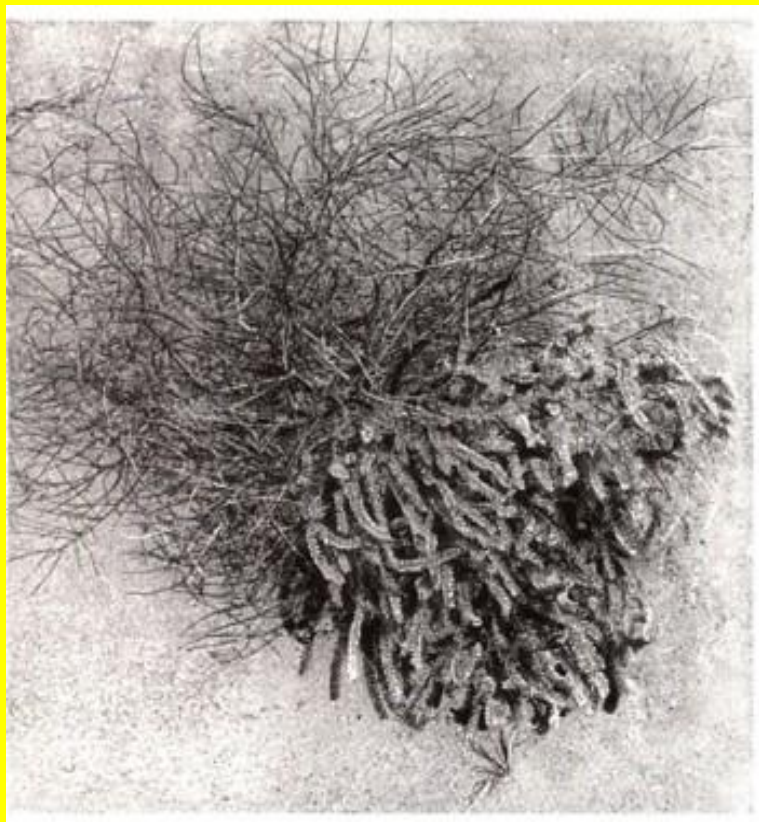


Очень ценным жителем пустыни является - КОЛОСНЯК.

Его ещё называют песчаным овсом .Корни этого растения хорошо закрепляют пески , не дают им двигаться под действием ветра.



Такою же „работу” выполняет в пустыне **джузгун**. Интересно, что у этого кустарника роль листьев играют зелёные веточки. Плоды джузгуна очень лёгкие и к тому же снабжены особыми выростами. Благодаря этому ветер переносит их по пескам на большие расстояния.

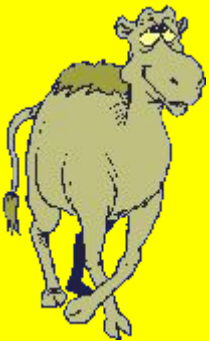


перекати - поле

Из домашних животных в зоне пустыня на 1 месте.



верблюд





Кулан



Джейран



ящерка - круглоголовка

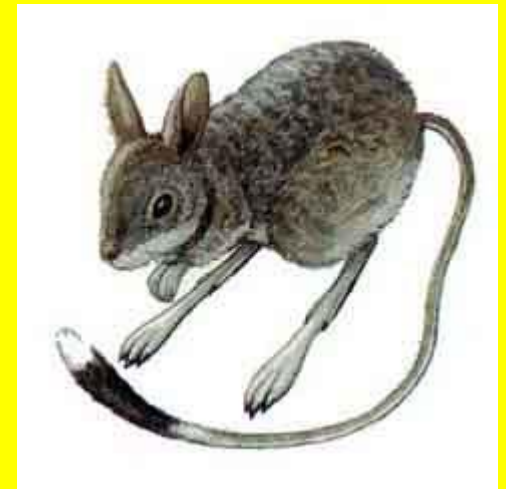


**Может в одну секунду в
песок зарыться.**

**Прижмётся к песку,
задрожит, затрясётся утонет.**



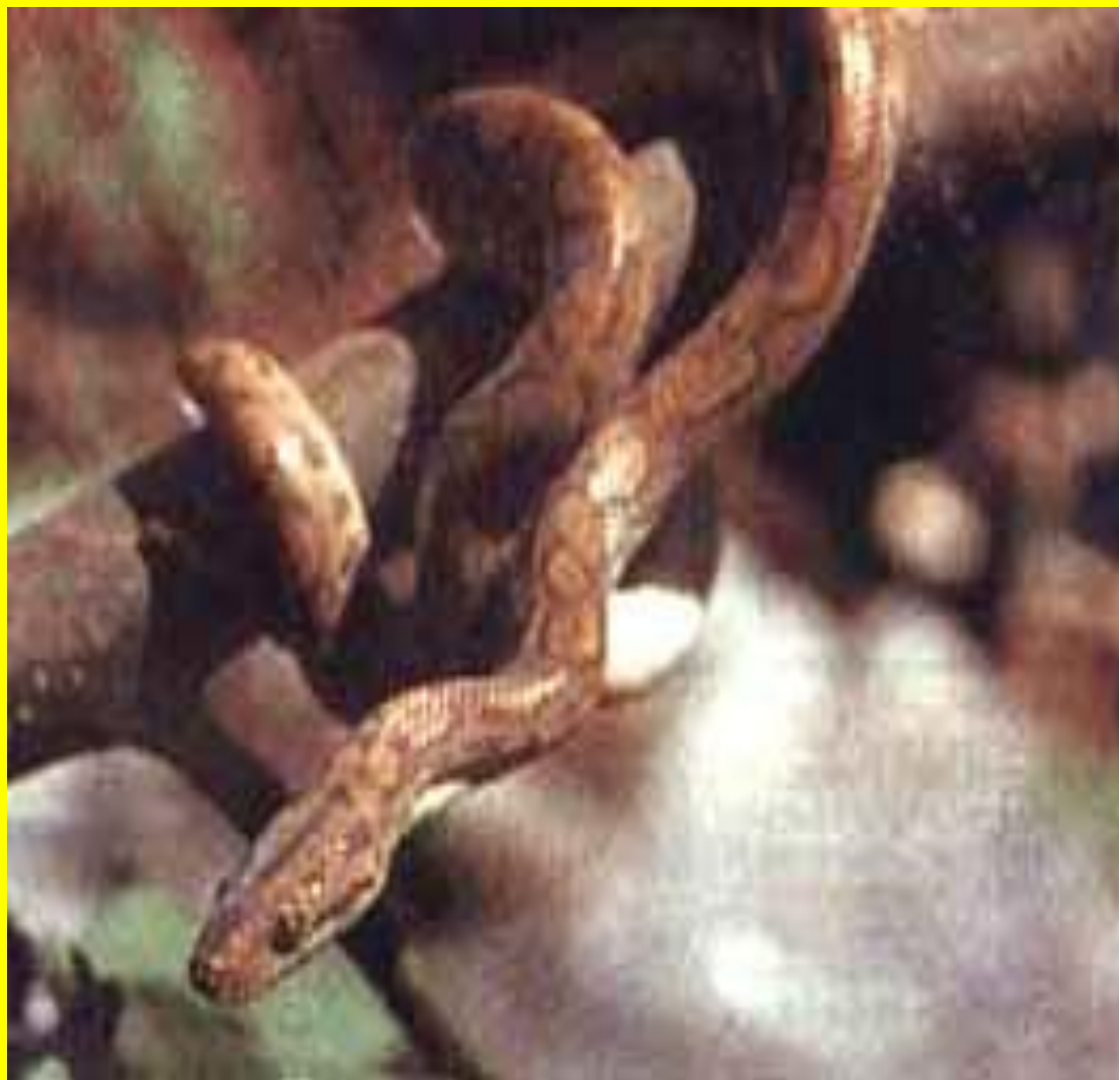
МОХНОНОГИЙ ТУШКАНЧИК

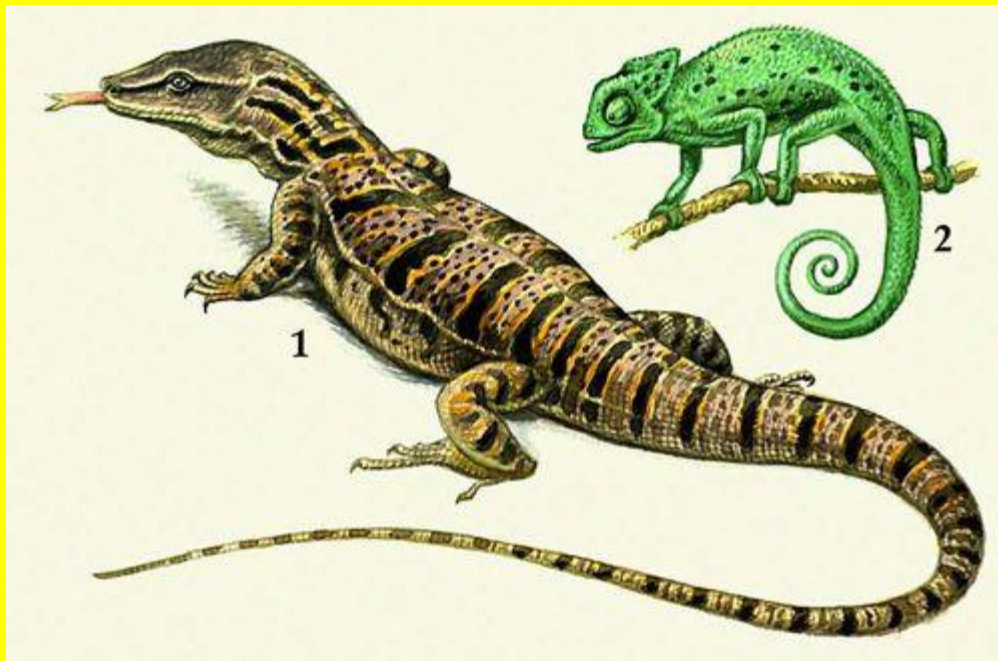


Может за 15 минут выкопать в песке нору длиной в полтора метра.

песчаный удавчик

Может
ползать под
песком так же
легко, как рыба
— плавать в
воде.





варан

Самая крупная ящерица нашей фауны. Длина 150см, поэтому варана зовут пустынным крокодилом. Варан – сильное животное, и гюр-за, и кобра, и эфа избегают встреч с ним: взрос-лый варан в единоборстве победит любую змею.



песчанки

Эти прызуньи роют сложные, разветвлённые норы и живут в них группами.

В пустыне встречается ушастый ёж



**и
маленькая**

лисичка Корсак.





черепаха

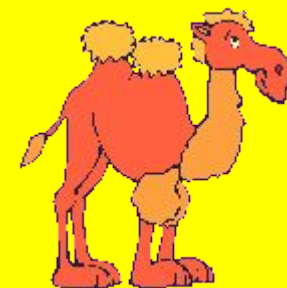
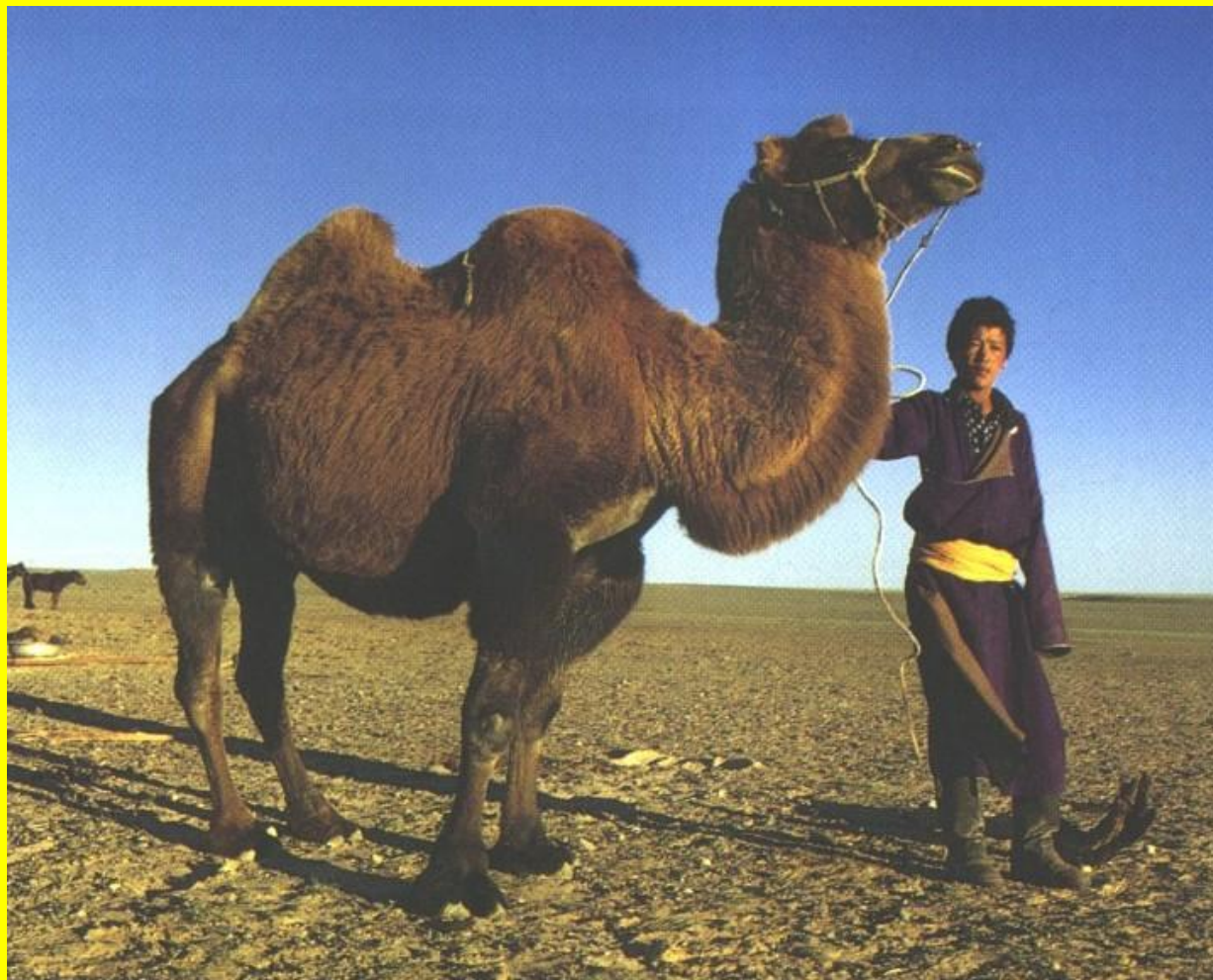
Живёт 100 – 150 лет. С наступлением жары черепахи зарываются глубоко в песок на глубину до 2 метров, где и проводят основную часть жизни. Наружу черепахи выползают весной.

План описания растения и животного.

- Древесное или травянистое растение
- Высота от поверхности земли
- Размер листьев
- Особенности корня
- Величина животного
- Окраска
- Дневной или ночной образ жизни
- Требовательность к пище

И первый помощник жителей пустынь -

верблюд.



Пустыни – районы развития пастбищного овцеводства . **Овца** здесь – самое распространённое животное.



Одно из самых древних занятий людей – охота. В пустыне есть на кого охотиться:

джейран



сайгак

(мясо)



Найдены в пустыне и полезные ископаемые: (золото , каменный уголь , железные руды, природный газ). Широко ведётся их добыча и переработка. Растут города, посёлки.



Много полезного даёт людям эта земля. Но человек нанёс огромный вред пустыням.

Осваивая пустыню, люди должны очень заботливо относиться к их удивительной природе !

План

- *Границы зоны .*
- *Поверхность в пустыне.*
- *Климат.*
- *Растения. Животные.*
- *Деятельность человека.*
- *Экологические проблемы.*

КОНЕЦ

