

МБОУ СОШ №2

«Царства льда и снега»

Обухова
Наталья
Александровна

г. Верещагино, 2012

The background is a soft, painterly illustration of a sunset. The sky is filled with warm, blended colors of orange, yellow, and light blue. Below the horizon, there are faint, purple-tinted silhouettes of mountains. The foreground shows the surface of a body of water with gentle ripples and a reflection of the sunset colors.

Моря, озера и реки России

1. Самое большое по площади озеро России – это ...

а) Онежское

б) Байкал

в) Каспийское

2. Река впадающая в Каспийское море – это ...

а) Дон

б) Волга

в) Кама

**3. Какие озера в народе называют
«Онегобатюшко и Ладога-матушка»?**

- а) Аральское и Каспийское моря**
- б) Ладожское и Онежское озера**

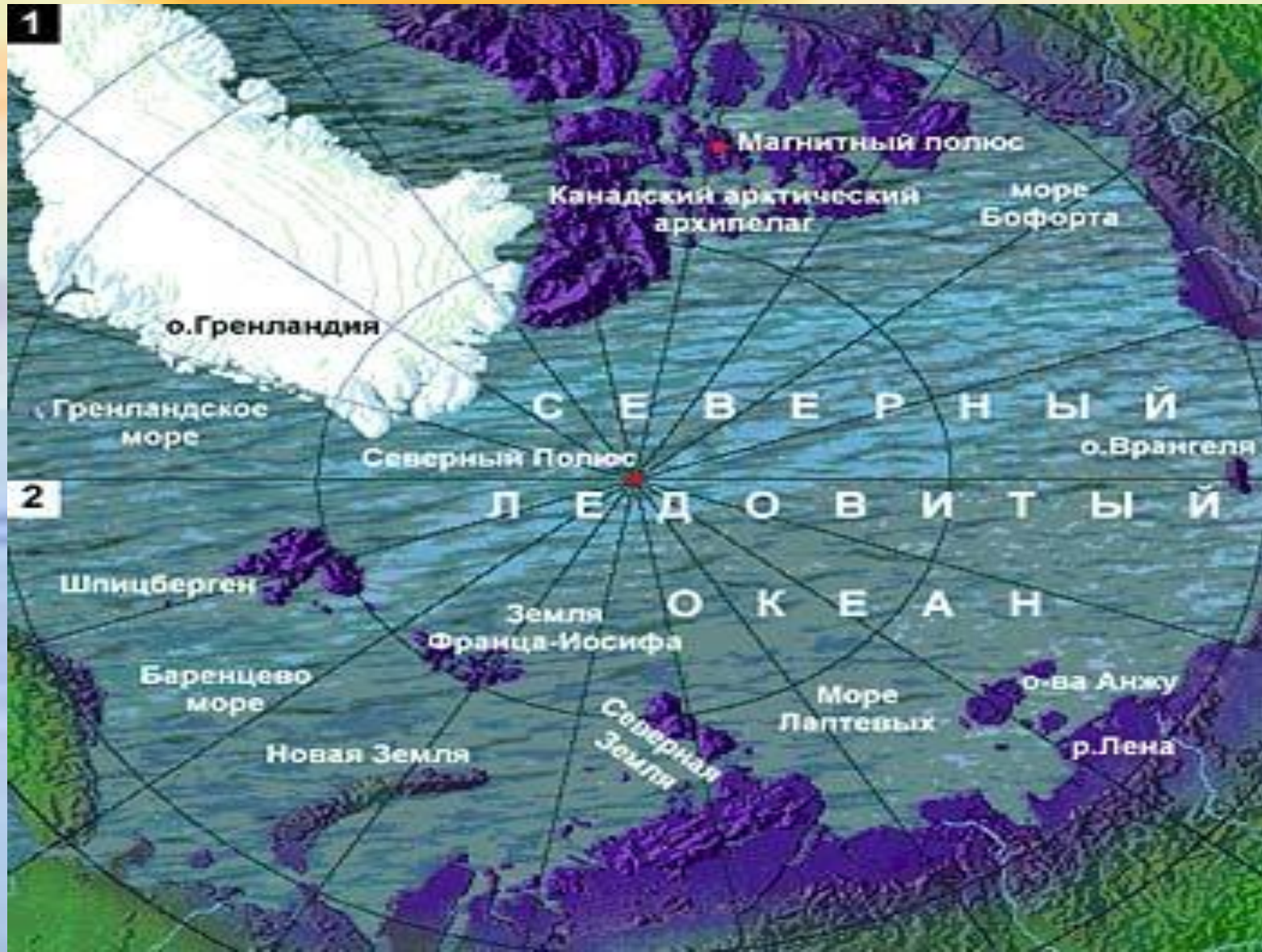
4. Самое глубокое озеро России – это ...

- а) Байкал**
- б) Каспийское**
- в) Онежское**

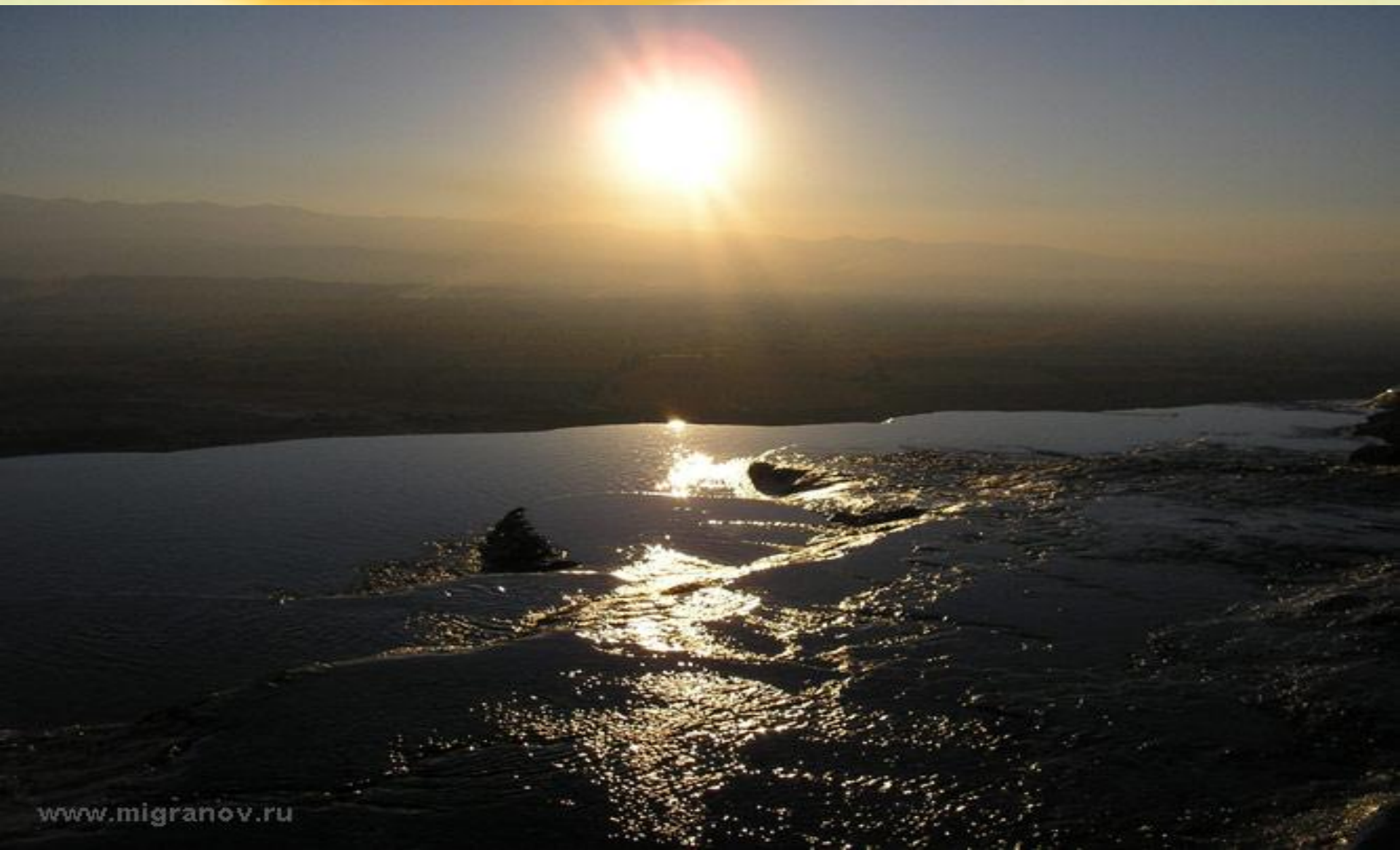
Зона Арктических пустынь



Географическое положение



Зима в Арктике



Северное сияние



Лето в Арктике



The background of the slide is a scenic view of an Arctic landscape. The sky is filled with soft, horizontal bands of color, transitioning from a pale blue at the top to a bright yellow and orange near the horizon, suggesting a sunset or sunrise. Below the sky, there are low, rolling hills or mountains covered in a layer of snow. The foreground is a vast, flat expanse of snow, with some subtle textures and shadows indicating the unevenness of the terrain. The overall atmosphere is serene and cold.

Растительный мир Арктики

Растительный мир Арктики

Лишайники



Растительный мир Арктики

Полярные маки



Животный мир Арктики

Животный мир Арктики

Чайки



Животный мир Арктики

Тупики



Животный мир Арктики

Гагарка



Животный мир Арктики

Моржи



Животный мир Арктики

Тюлень



Животный мир Арктики

Белый медведь



The background of the image is a landscape. The upper portion shows a sky with soft, horizontal bands of color, transitioning from light blue at the top to bright yellow and orange in the middle, suggesting a sunset or sunrise. The lower portion of the image is a flat, blue-toned area that could represent a frozen body of water or a vast, desolate plain. The overall aesthetic is ethereal and somewhat abstract.

Можем ли мы назвать арктическую зону пустынной?

Арктика и человек



Научные станции



Ледокол



Экологические проблемы в Арктике

The background of the slide is a scenic photograph of an Arctic landscape. The upper portion shows a sky with soft, horizontal bands of orange, yellow, and light blue, suggesting a sunset or sunrise. Below the sky, a calm body of water reflects the colors of the sky. The water's surface is textured with gentle ripples and small waves, creating a shimmering effect. The overall color palette is cool and serene, dominated by blues and whites, with the warm tones of the sky providing a focal point.

Экологические проблемы в Арктике

Красная книга



Экологические проблемы в Арктике

Красная книга



Экологические проблемы в Арктике

Заповедник «Остров Врангеля» Белые медведи



Экологические проблемы в Арктике

Заповедник «Остров Врангеля»
Овцебык



Цепи питания Арктической зоны



Арктика - царство льда и снега.

Географическое
положение

Растительный и
животный мир

Деятельность
человека

Северный
Ледовитый
океан
Северные
моря
острова

Освещенность

Полярный день
и полярная
ночь
Северное
сияние

Лишайники,
мхи, полярный
мак, планктон,
рачки, рыбы,
чайки, гагарки,
тупики, морж,
тюлень, белый
медведь

Научные
станции,
Северный
морской
путь, рыбный
промысел,
охота

Домашнее задание

- По учебнику стр.78 - 84
- Рабочая тетрадь № 1, 2
- Нарисуй, как ты представляешь себе Арктику