

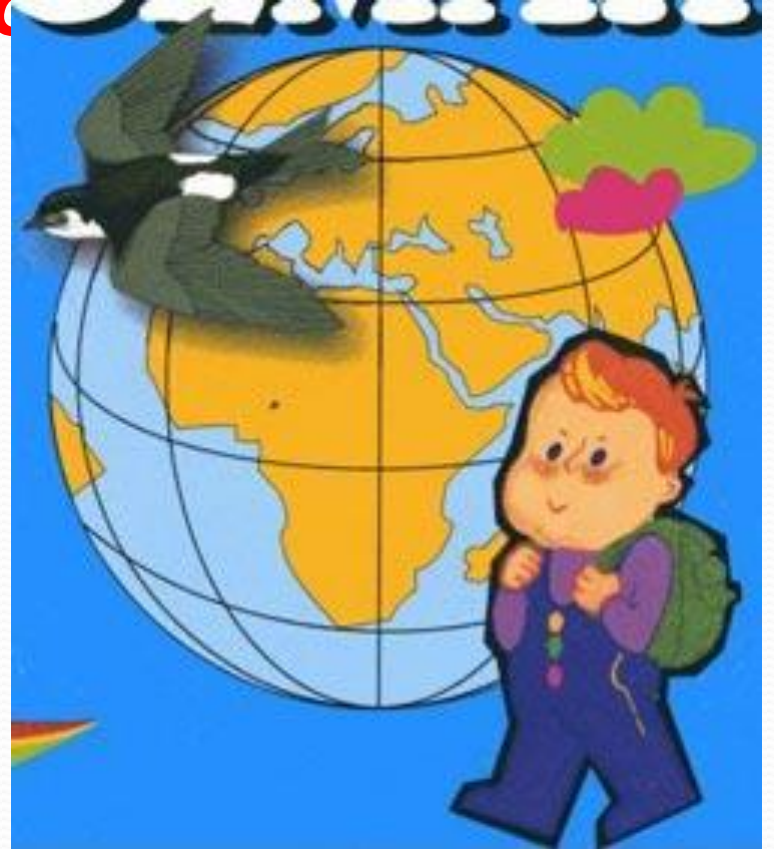
Тема:
«Мой город,
родной
Мамадыш»

Станции:

1. «Краеведческая»;
2. «Здоровье из леса»;
3. «Растительный мир»;
4. «Медицинская»;
5. «Экологическая»



**Командир у нас
серьезный.
Временами даже
грозный.
Но зато мы за ним,
Словно за стеной
стоим.**



У меня, у медсестры,
В рюкзаке йод, бинты.
Ну а чем, как, что лечить,
Я могу вас научить.
Все целебные растения
Знаю я без исключения.

Знарок

медицины



Край родной я
изучаю
Многое о нем я
знаю.

Краевед

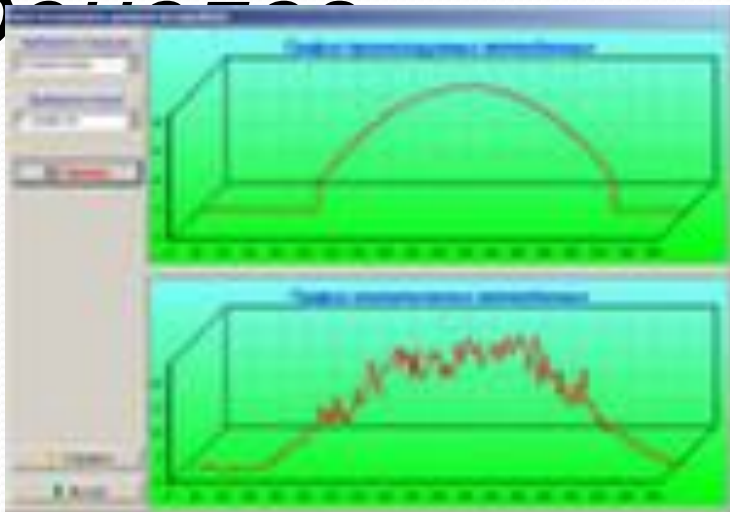


**Мы природу изучаем,
Ее законы постигаем.
Чтобы жизнь спасти планете.
Нужно знать ее секреты.**



Природные явления.
Я спешу заметить
И в дневнике
отметить.

Ф



Краеведческая викторина.

- Река, на берегу которой находится город Мамадыш.*



2. Главная улица города?



*•Какие еще музеи находятся в нашем городе?
(краеведческий музей).*



Как называется парк?



Сколько в городе мечети?



Станция «Здоровье из леса. Растительный мир»



Викторина «Растительный мир»

Назовите хвойные деревья нашей местности.



Назовите лиственные деревья нашей местности



- *Что значит «плач» березы весной (сок).*



**Весной это дерево стоит нарядное,
праздничное, будто все в белой пене.
И запах его цветов чувствуется издалека.
Жаль только, что из-за цветов люди ломают
ветки
и сучки этого дерева.**



(черемуха).

- *Это растение чаще всего можно встретить по берегам рек, на сыроватых лугах, по окраинам болот, да в сырых оврагах. Словно стена стоит вдоль реки, лучше ее никто не защитит берега. О каком растении идет речь?*



(Ива).

• Это растение растет около заборов, по канавам, в мусорных местах, около дорог. Стебель – прямостоячий, покрыт листьями. Листья покрыты короткими волосинками, выделяющее жгучее вещество, если к растению прикоснуться. Майские листья очень богаты витаминами.



(Крапива).

• В лесу я увидел заросли полукустарников с темно-синими ягодами, покрытыми сизым налетом. Они обильно усыпали стебли. Вот что мне нужно! И вкусно, и для зрения полезно!



(Черника).

• Назовите съедобные грибы.



БЕЛЫЙ ГРИБ



РЫЖИК



ПОДБЕРЕЗОВИК



СЫРОЕЖКИ



чёрный груздь



БОРОВИК

• Назовите несъедобные грибы.



МУХОМОР



СМОРЧОК



**БЛЕДНАЯ
ПОГАНКА**



**МУХОМОР
ВОНЮЧИЙ**



МАСЛЁНОК



ПОДГРУЗДОК

Защити себя при походе в лес

Передвигайтесь стараясь держаться середины тропинок, остерегайтесь высокой травы и кустарника

Носите одежду с длинным рукавом плотно прилегающим к запястью

Одежда должна быть светлая, чтобы удобнее было вовремя заметить напавшего клеща



Обязательно оденьте головной убор

Для обработки одежды используйте репелленты, отпугивающие клещей

Обязательно одевайте брюки, заправляя их в высокие сапоги

Обувь должна полностью закрывать тыл стопы и лодыжку, давая возможность заправить в нее одежду

Станция «Экологическая»



ЛЕС - ЭТО ЖИЗНЬ



**БЕРЕГИТЕ ЛЕС
ОТ ОГНЯ!**



Спасибо!

