

*Белый медведь
живой символ
Арктики*



*Белый медведь - самый
крупный из наземных
хищников*



Окрас «шубы» у медведей белый после летней линьки.

Желтовато-золотистый оттенок зимой и весной.

Мех густой, длинный, тёплый и прочный с ненамокающей подпушью.

Подошвы лап волосатые. Благодаря этому он уверенно ступает по льду.





**Обоняние -
феноменальное**

**Слух - хороший.
Зрение – слабое**

**Продолжительность
жизни 25-30 лет**

**Жир для медведя -
запас
питательных
веществ,
прекрасная
теплоизоляция,
средство
повышения
обтекаемости
тела,
плавучести.**



**может
проплыть
десятки
километров в
ледяной воде.**

**под водой
медведь может
пробыть две
минуты.**

**выносливый
ходок, он за сутки
способен пройти
сотню
километров**



Белый медведь чрезвычайно силен



*Белые медведи предпочитают
одиночество. Лишь самки ходят со
своим потомством*





**Белые медведицы в
ноябре строят
берлоги .**

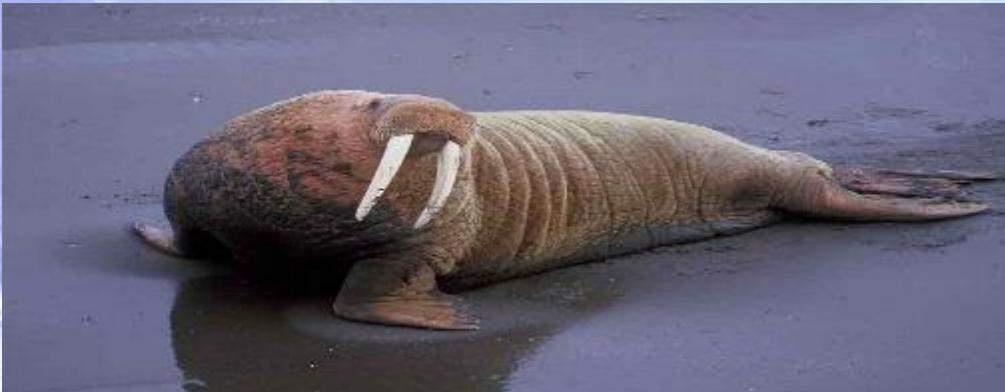
**Внутри берлоги за
счет тепла тела
медведицы
температура
воздуха может
подниматься до 21°
, хотя снаружи
леденящий холод .**



***Новорождённые детёныши
весят до 1 кг.***

Рост около 25 см.





Человек - самый страшный враг белого медведя.



КРАСНАЯ КНИГА

РОССИЙСКОЙ
ФЕДЕРАЦИИ

