

# *Понятие о космосе, исследование космоса*



# Что такое космос?

Пространство, в котором расположены все небесные тела, называется космосом.

Космос – это планеты и звезды, астероиды и кометы, разные космические тела и Млечный Путь. Все это связано между собой и подчиняется известным законам. Их люди пытаются познать всю свою жизнь.

От этого слова происходит название науки космологии, которая изучает законы строения и развития межзвездного пространства.



# Вселенная

*Вселенная – это весь окружающий Землю мир.*  
Учёные считают, что Вселенная произошла в результате огромной вспышки, названной Большим Взрывом.



# Галактика

В лунную ночь ты можешь увидеть белую полосу, проходящую через всё небо. Это Млечный путь, наша Галактика, громадное скопление звёзд, - наш дом в Космосе. Млечный путь – одна из миллионов галактик во Вселенной.





Галактики — это большие звёздные системы, в которых звёзды связаны друг с другом силами гравитации. Существуют Галактики, включающие триллионы звёзд. Помимо обычных звёзд Галактики включают в себя межзвездный газ, пыль, нейтронные звёзды, чёрные дыры.

# Метеорит

Метеорит -это небесное тело размером 5-10 км, которое летит с огромной скоростью и может упасть на планету.



# Комета

Кометы похожи на шары из грязного снега. Когда они находятся вблизи Солнца, лёд тает, а пыль и газ образуют хвост. Ядро кометы бывает всего несколько километров в ширину, но её хвост простирается на расстояние в миллионы километров.



# Звёзды

Звёзды - самосветящиеся небесные тела, состоящие из раскалённых газов, по своей природе сходные с Солнцем. На небе видно около 3000 звёзд. Всем звёздам разное количество лет. Одни светят ярче, чем другие.

Новые звёзды рождаются всё время из облаков пыли и газа, которые называются туманностью.





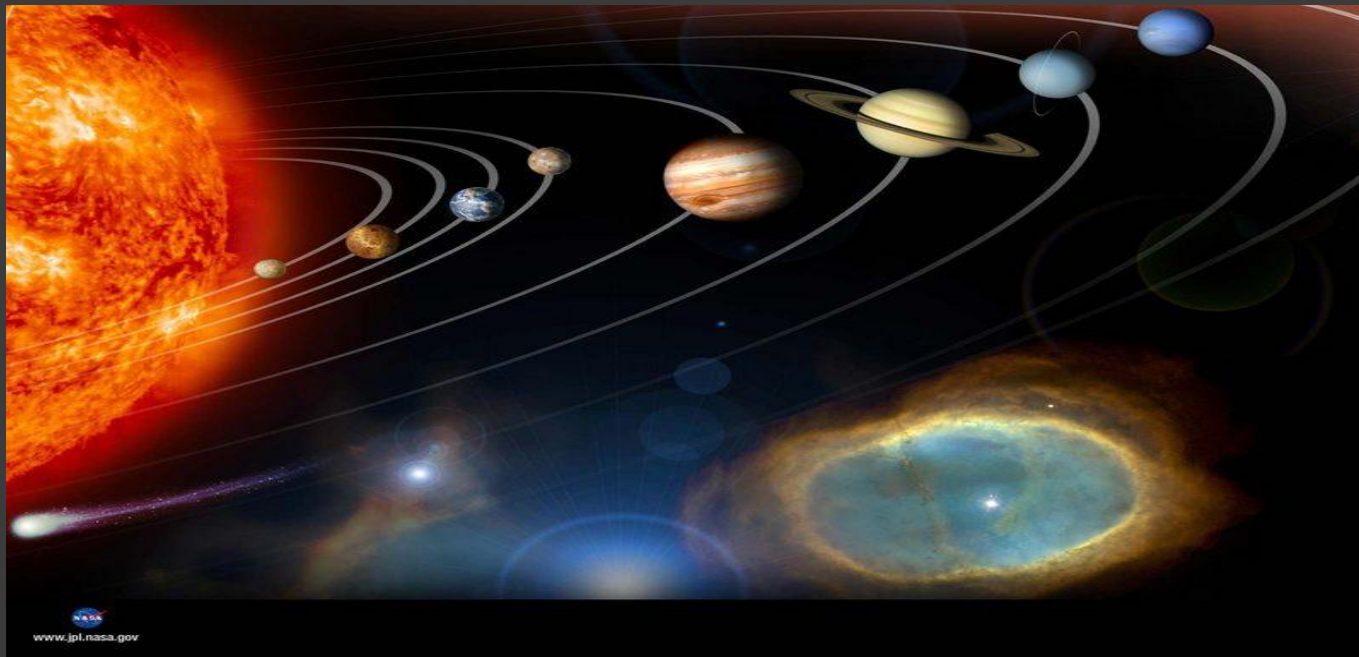
# Планеты

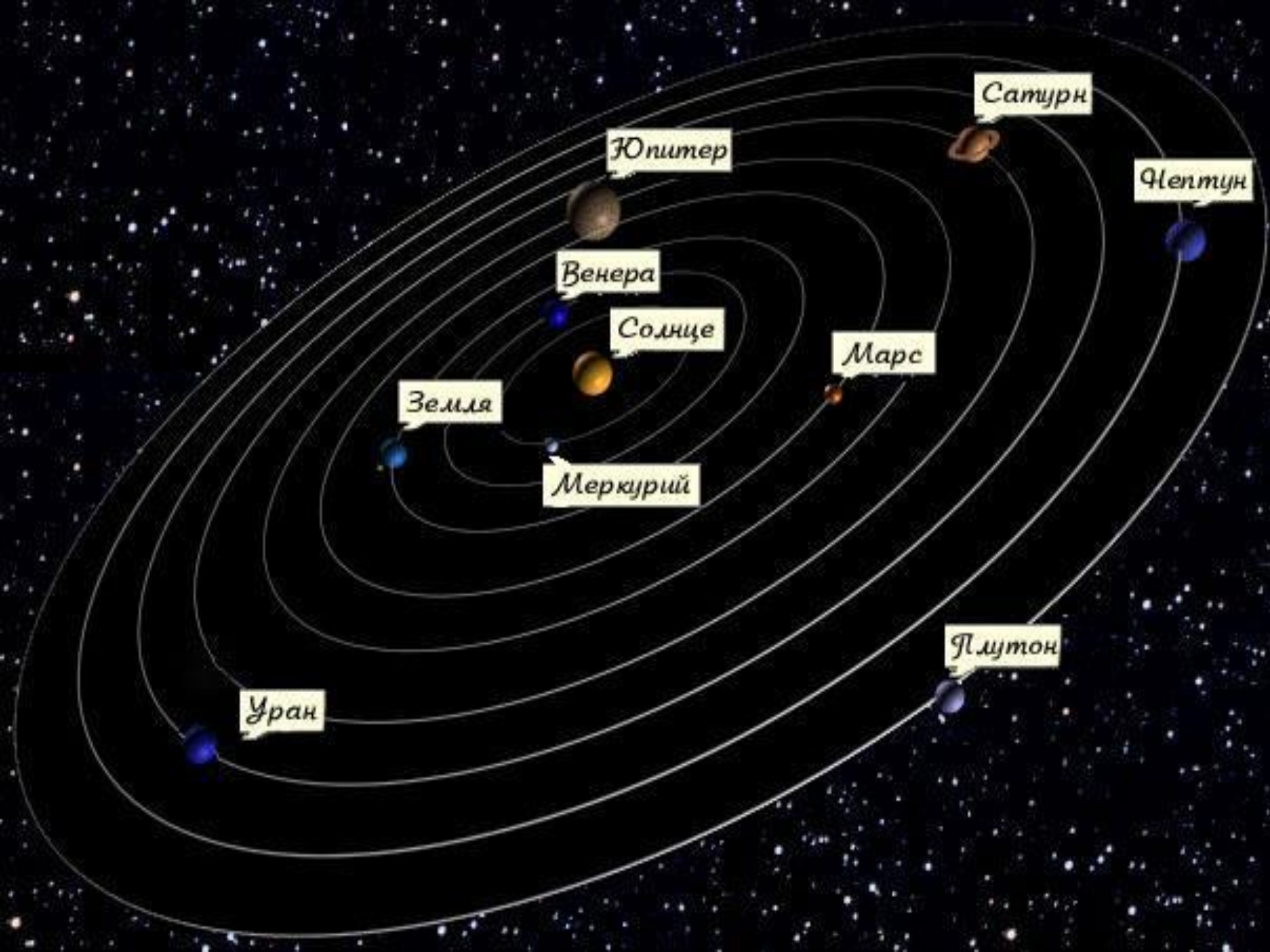
Древние наблюдатели считали, что звёзды неподвижны и прикреплены к небосводу. Исключением были только 5 особых звёзд. Которые быстро двигались среди остальных. Их называли планетами, что в переводе означает «блуждающая звезда». Но планеты – не звёзды.



# Солнечная система

Солнце и обращающиеся вокруг него планеты составляют Солнечную систему. Она включает в себя все планеты и спутники, кометы и куски горной породы, космическую пыль и лед, которые вращаются вокруг Солнца.





Сатурн

Юпитер

Нептун

Венера

Солнце

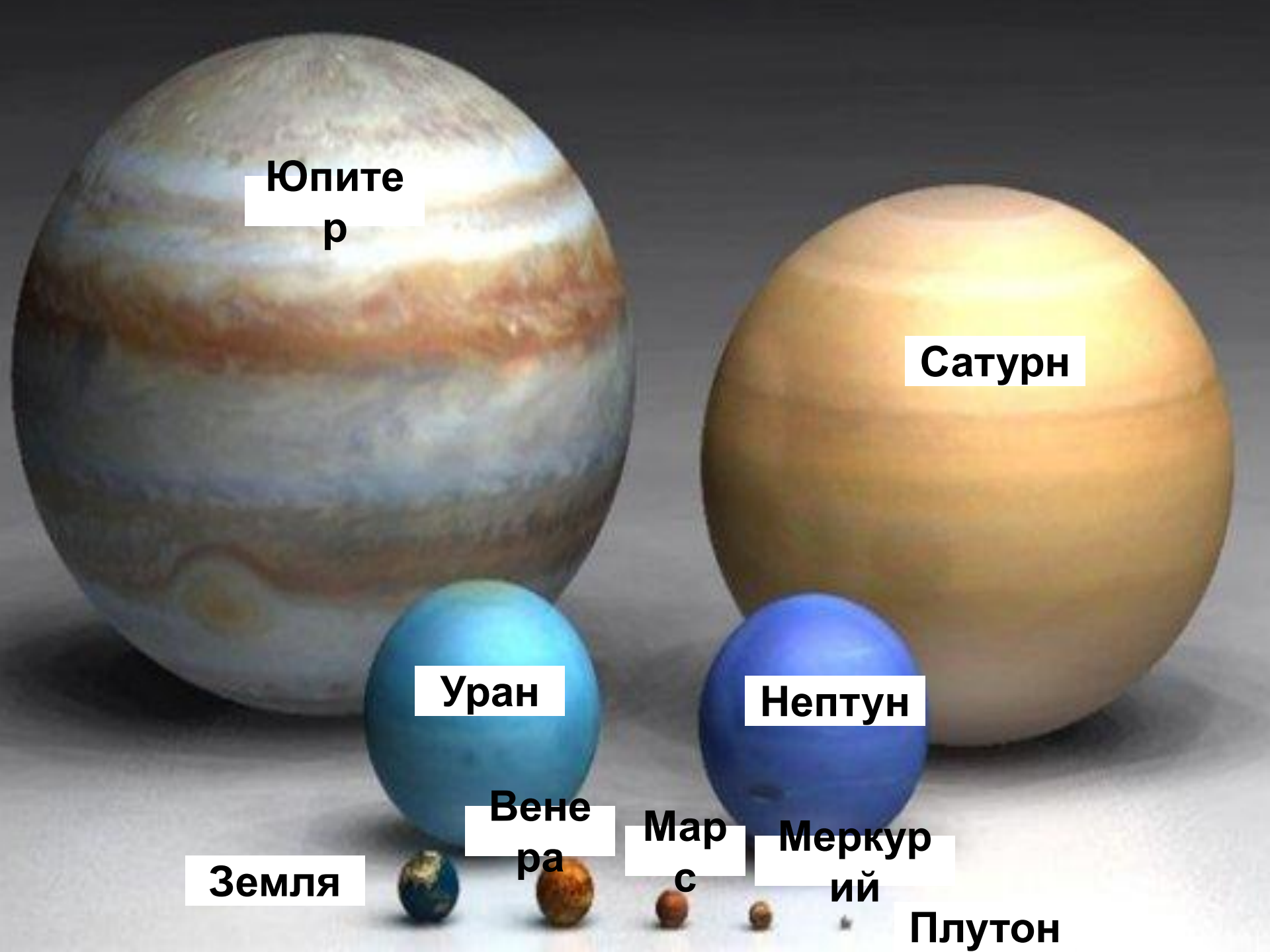
Марс

Земля

Меркурий

Плутон

Уран



Юпите  
р

Сатурн

Уран

Нептун

Земля

Вене  
ра

Мар  
с

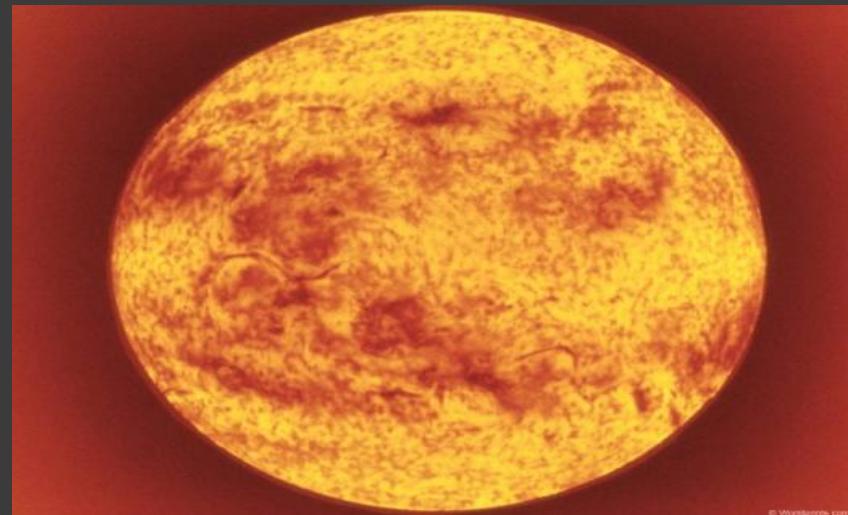
Меркур  
ий

Плутон

# Солнце

Солнце - это самая близкая к нам звезда во Вселенной. Подобно всем звездам, Солнце является шаром из раскаленных ярко светящихся газов. Солнце в 109 раз больше нашей планеты.

На поверхности солнца температура достигает 6.000 градусов С.



# Луна

Луна – самая близкая соседка Земли в Космосе. Мы видим Луну в небе, потому что она отражает солнечный свет. Кажется, что форма Луны изменяется. Это происходит потому, что она вращается по орбите вокруг Земли, и различные части ее поверхности, обращенные к нам, оказываются освещены солнечным светом.





**СПАСИБО ЗА ВНИМАНИЕ!**

