



# Кости и скелет

**Яшин Святослав**  
Ученик 3 «Д» класса

Санкт-Петербург

---

◆  
2016

# Кости и скелет



# Скелет

## Скелет

(от греч. skeleton – высушенный) человека представляет собой совокупность костей, определенным образом соединенных друг с другом.

У взрослого человека скелет состоит примерно из 205 костей. В скелете выделяют три отдела:

- скелет туловища,
- скелет черепа,
- скелет конечностей.

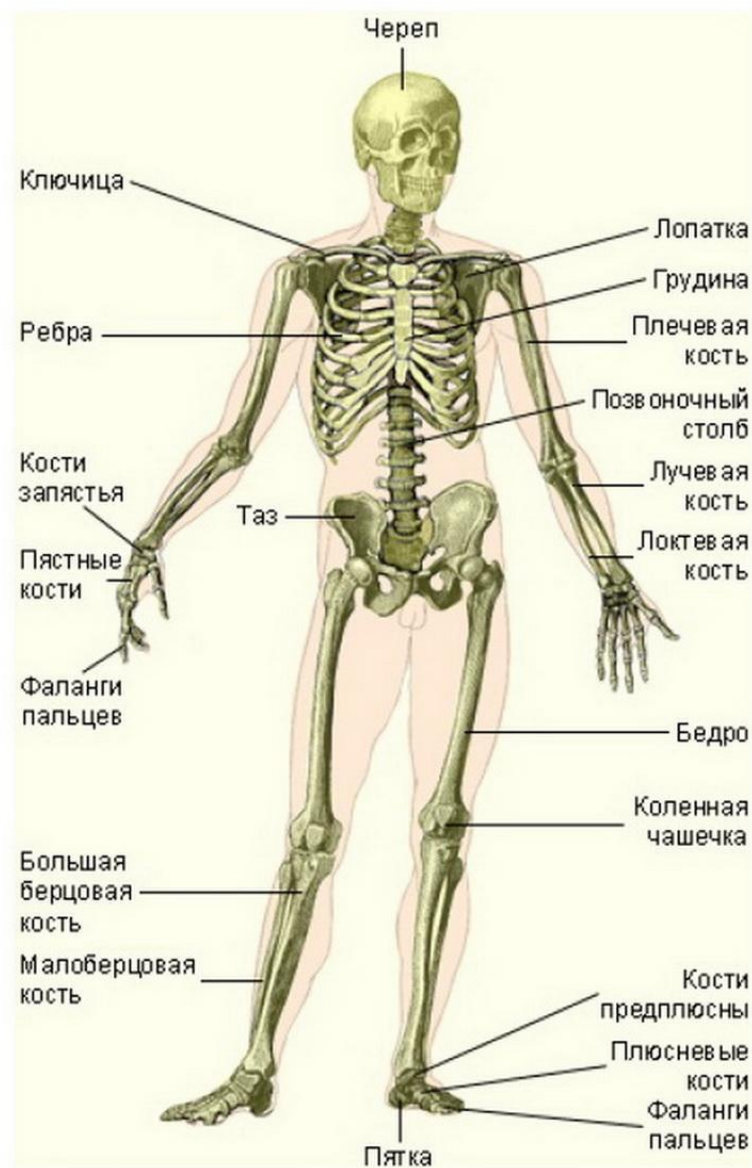
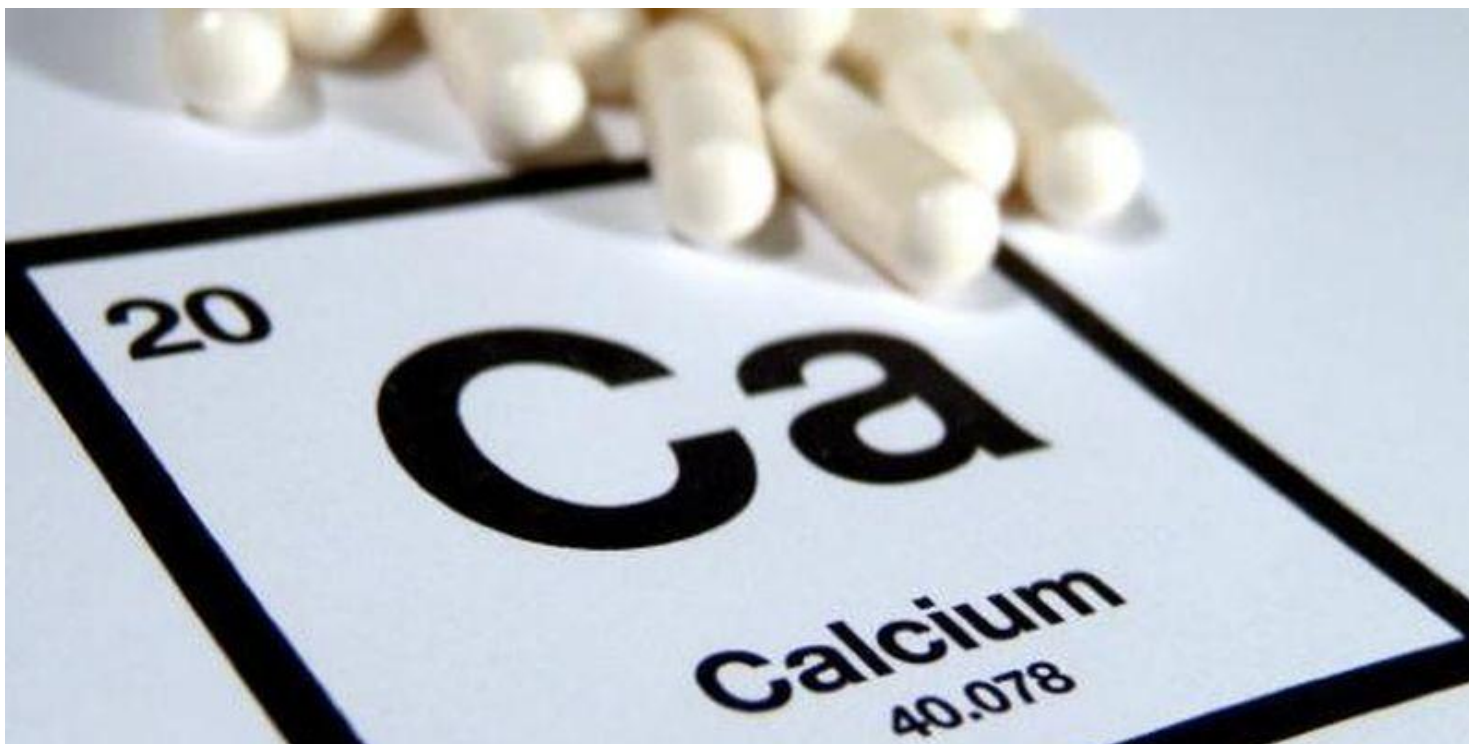


Рис. 1. Скелет человека

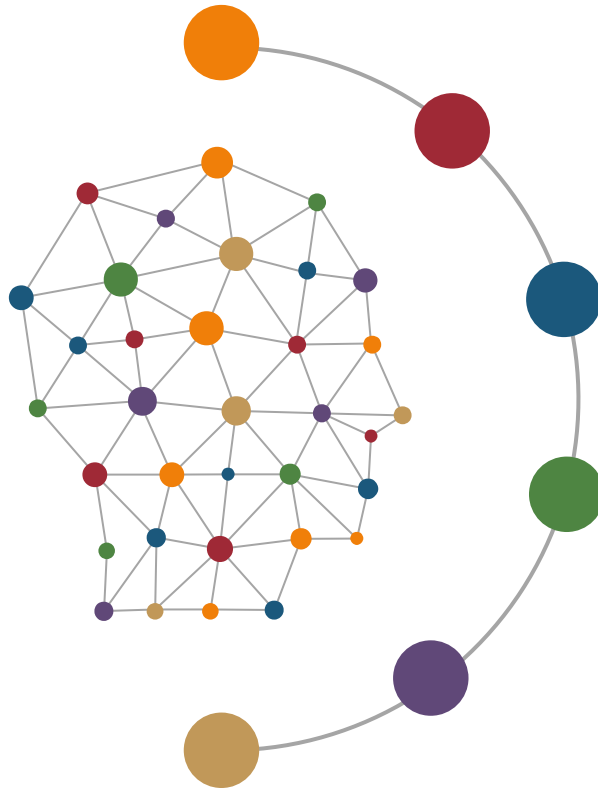
# Состав костей



**Содержание воды в кости достигает 50%. В сухом остатке костной ткани содержатся различные минеральные вещества.**

**Скелет — главное депо кальция и фосфора. Основное соединение минерального компонента костной ткани — фосфат кальция.**

# Функции костей



1. Опорная

2. Защитная

3. Двигательная

4. Накопительная

5. Кроветворная

# Свойства костей

Наши кости во много раз прочнее стали, и в 10 раз эластичнее, да к тому еще и легче, чем сталь. Скелет человека из кости в 3 раза легче, чем такой же скелет, выполненный из стали.



Легкость



Прочность



Самовосстановление



**СПАСИБО ЗА ВНИМАНИЕ!**

