



КОСТОРЕЗНЫЙ ПРОМЫСЕЛ В ТЮМЕНСКОЙ ОБЛАСТИ

МАУДО «Детский сад №9»

Г. Ялуторовск

Воспитатель Русакова Наталья Александровна

С ЧЕГО ВСЕ НАЧАЛОСЬ

- ▣ *Тобольский косторезный промысел, один из четырех традиционных косторезных промыслов России, возник в начале 17 века во время правления первого Тобольского губернатора Матвея Гагарина.*



КТО ЗАНИМАЛСЯ КОСТОРЕЗОНЬЕМ

- В XIX веке резьбой по кости в Тобольске занимались ссыльные поляки, которые в 1860-е годы занялись изготовлением брошей, табакерок, заколок, а также образов Мадонны. К концу 1860-х годов в городе работала группа местных косторезов, а в 1874 году открылась "Сибирская мастерская изделий из мамонтовой кости С. И. Овешковой"



ГДЕ БРАЛИ МАТЕРИАЛЫ ДЛЯ РАБОТЫ

- Возникновение косторезного промысла в Тобольске обусловлено обилием бивня мамонта, который находили по берегам северных рек. Для резьбы в широком смысле этого слова может использоваться практически любая кость. Вот основные ее виды. 1. Рог копытных животных (оленья, лося, коровы, марала и т.п.) 2. Трубчатая берцовая кость крупных копытных - цевка (верблюд, корова, лошадь) 3. Бивень (мамонт или слон) 4. Зуб кашалота 5. Клык моржа. 6. Рог носорога 7. Рог нарвала



- Основной линией развития тобольского промысла стала миниатюрная объемная скульптура. Фигуры отличаются обобщенной пластикой, выявляется фактура материала, поверхность которого оставляют гладкой, тщательно отшлифованной. Северная тема объявляется традиционной для тобольской резной кости.



- Резьбой по кости занимаются очень талантливые люди, способные оживить этот с виду неказистый, хоть и очень дорогой материал. Умелые руки мастера превращают кость в тончайшее кружево, в неповторимый орнамент, где один элемент дополняет другой, где конец одной линии является продолжением другой, и в конечном итоге всё изделие являет собой фундаментальную завершенность

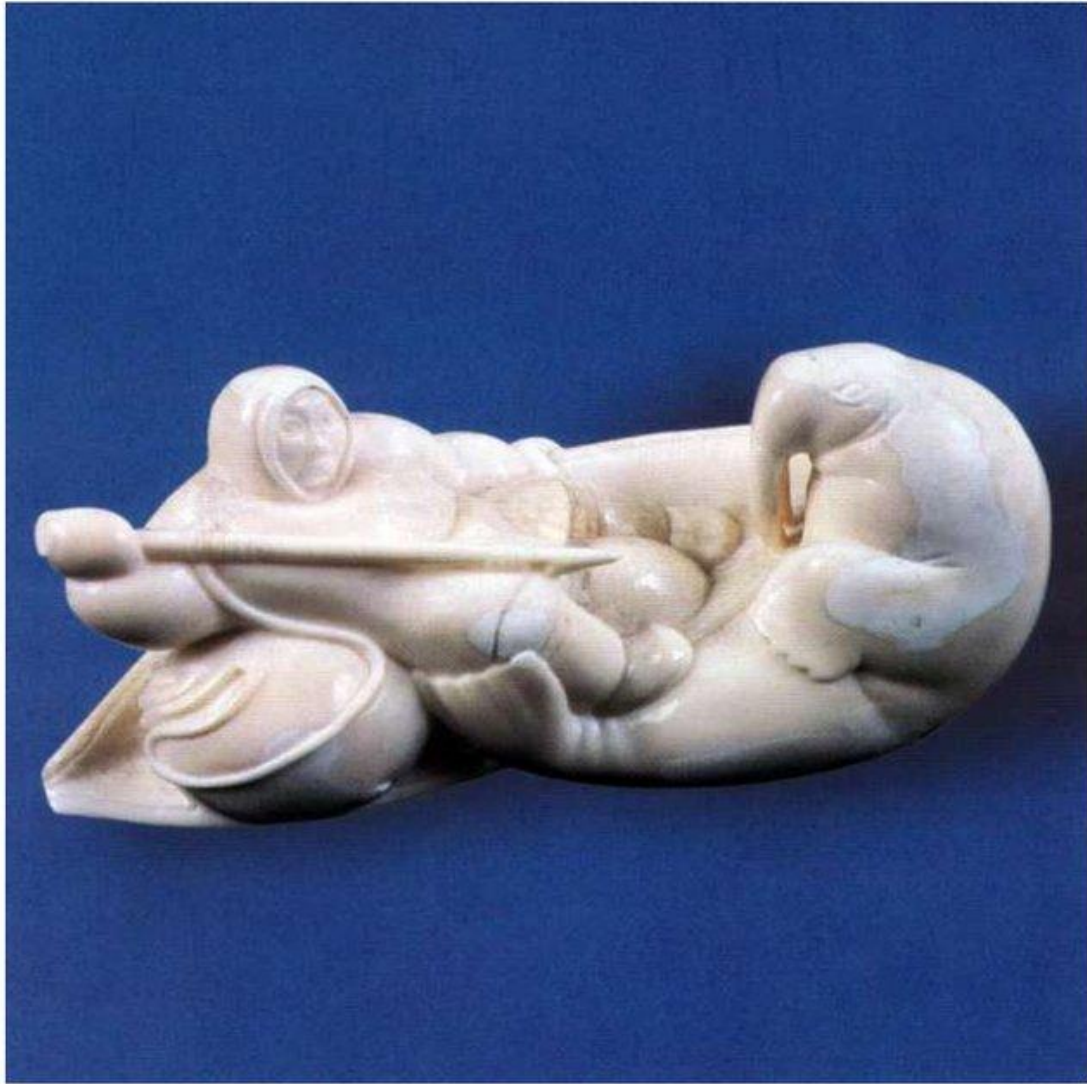


- Тобольский промысел знаменит, прежде всего, своей миниатюрной скульптурой, в которой с лиризмом и декоративным мастерством изображены жизнь и труд на Севере: охота, олени, поездки на собаках и оленях, рыболовный промысел и т.д. Много внимания резчики уделяют образу человека. Кроме скульптуры, выполняют шкатулки с инкрустацией кусочками мамонтовой кости разной естественной окраски, настольные экраны, сочетающие кость с деревом и др. (Тобольский промысел имеет своё неповторимое лицо. Он своеобразен как своей тематикой, так и художественными приёмами. Тобольская кость импонирует оригинальными, «арктическими» сюжетами, подчёркнуто бережным отношением к материалу Тобольские мастера создают из клыков моржей и зубов кашалота миниатюры, повествующие о жизни и быте народов Севера. Среди их изделий можно встретить и женские украшения, ножи для резки бумаги, различные брелки



МИНИАТЮРЫ

















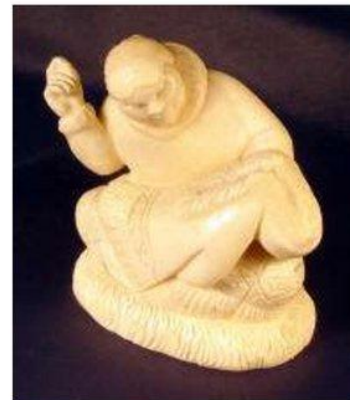




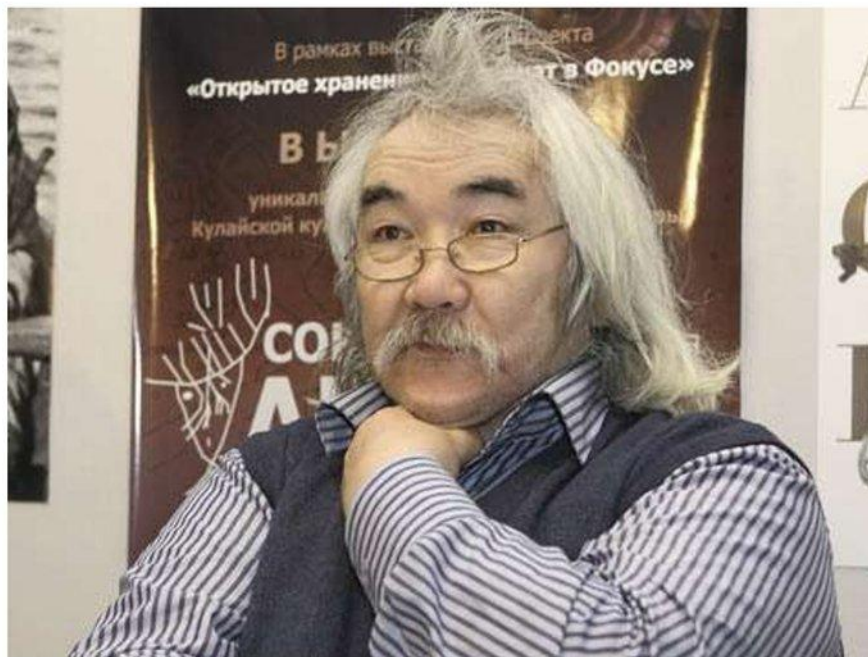


МАСТЕРА КОСТОРЕЗЫ

Кривошеин Геннадий Георгиевич



МИНСАЛИМ ВАЛИАХМЕТОВИЧ ТИМЕРГАЗЕЕВ



Тобольский мастер-косторез. Член союза художников
России.



Орудия ТРУДА





