

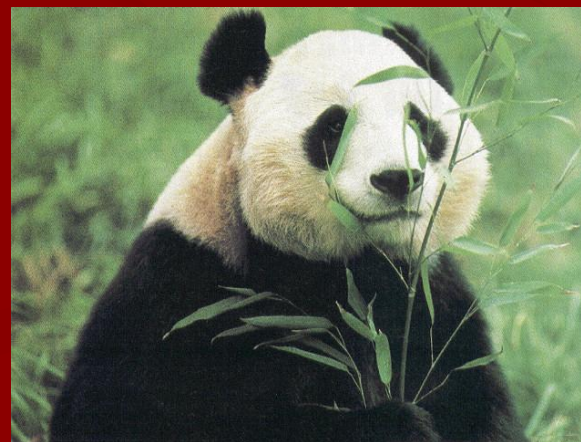
# Окружающий

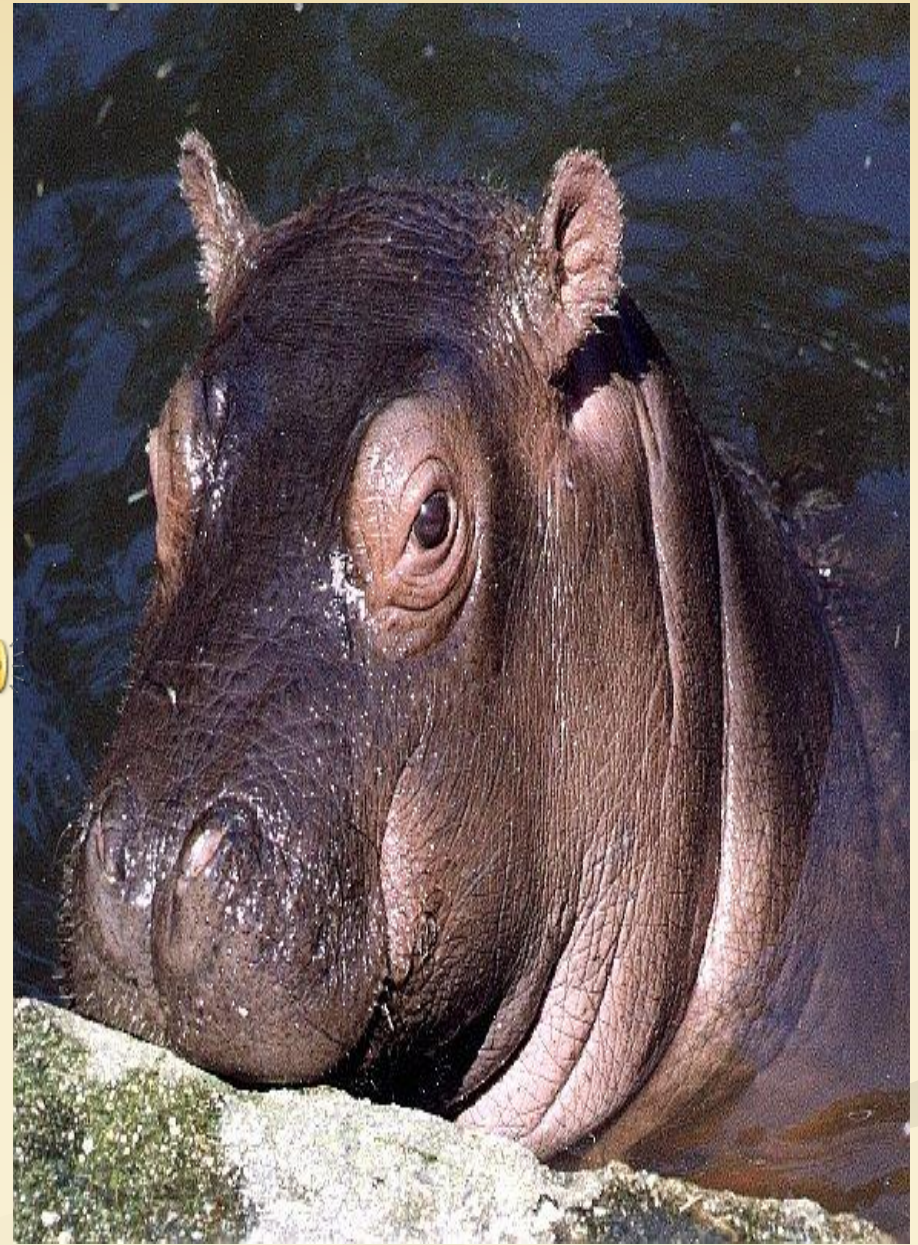
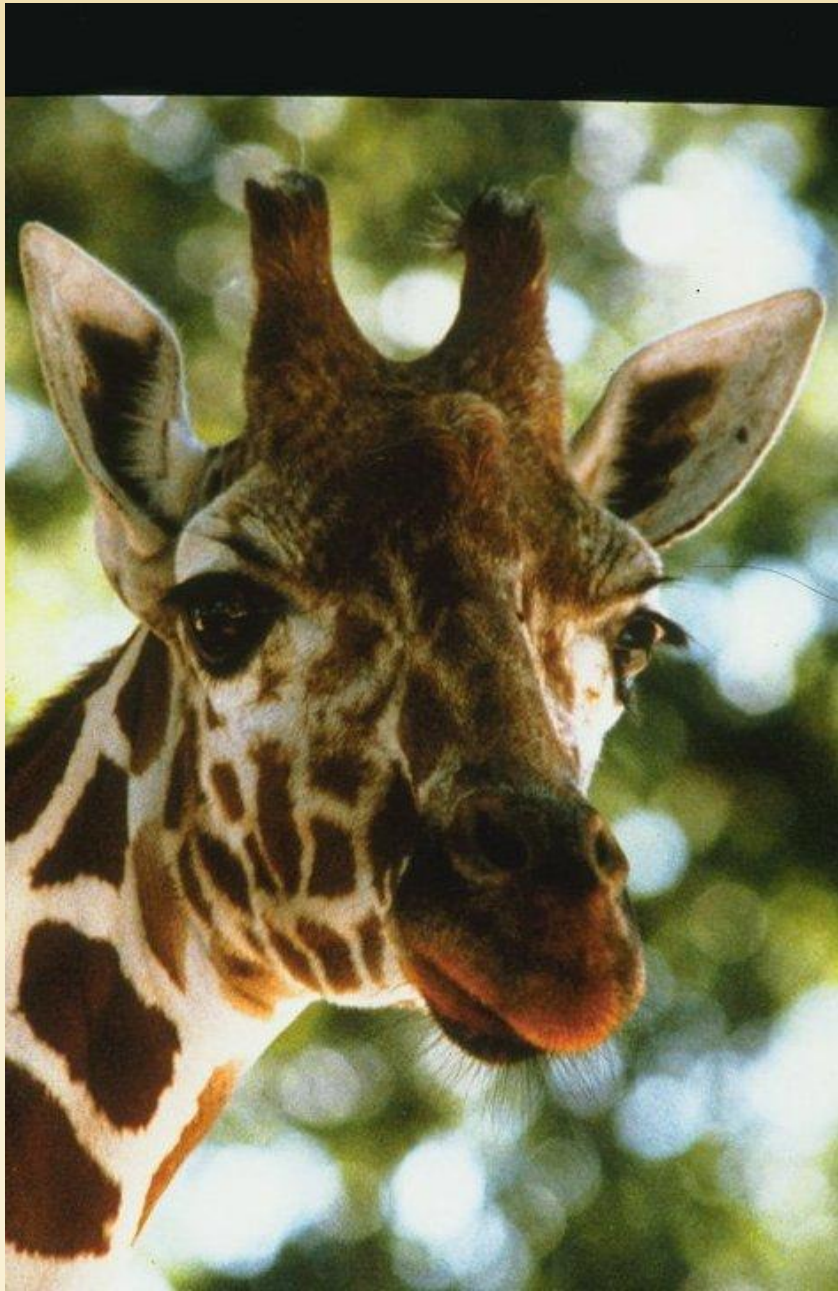


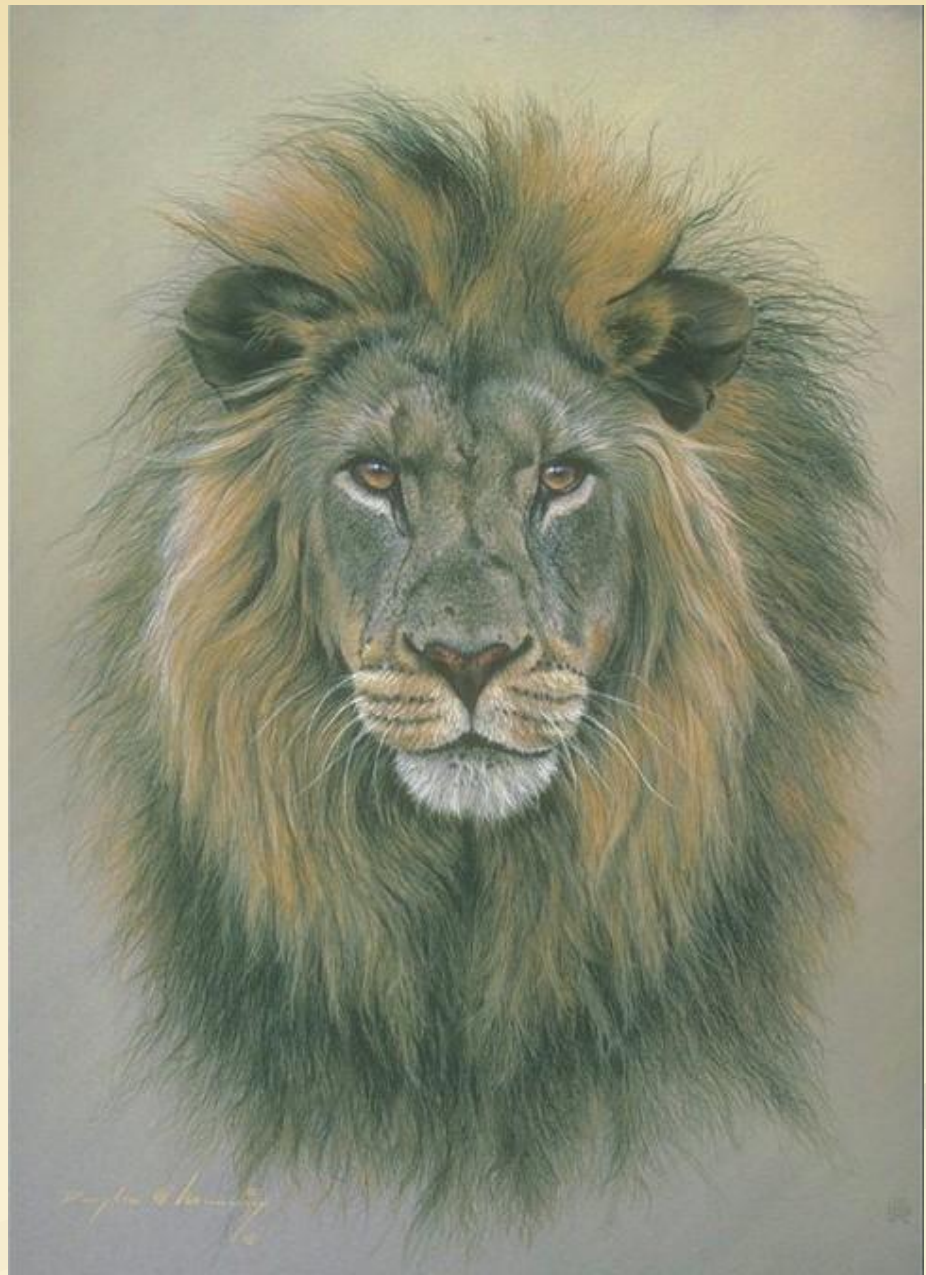
# мир



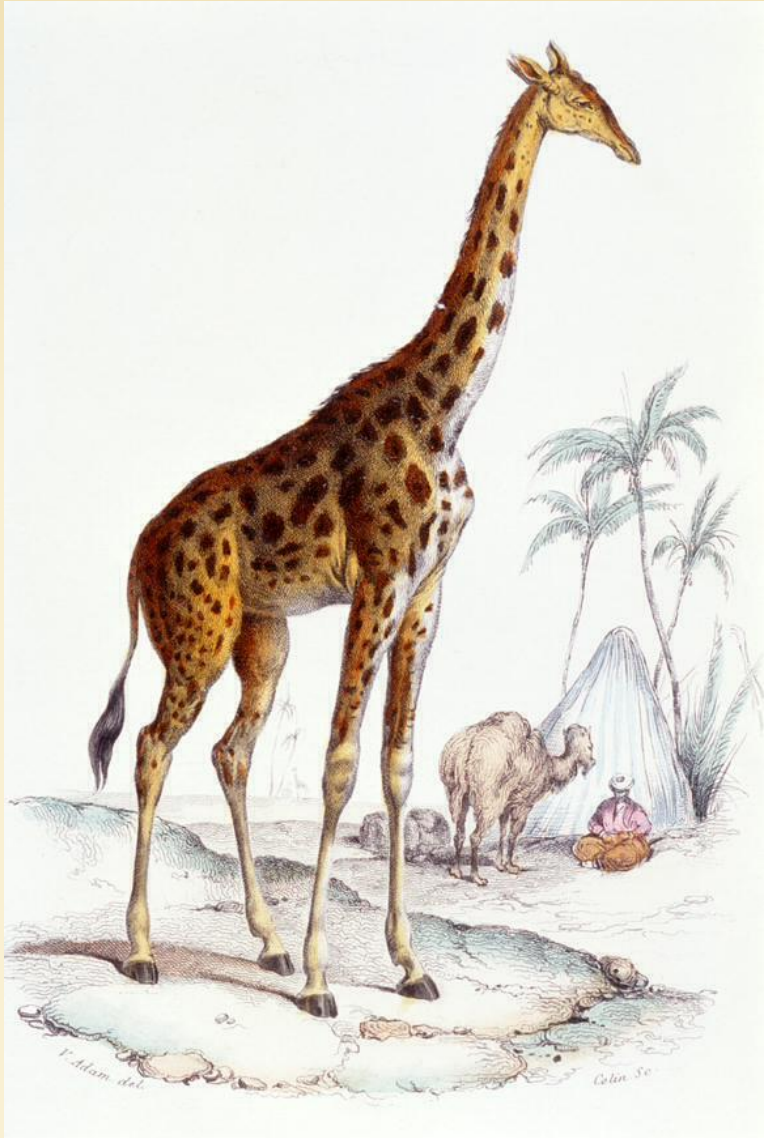
# Красная книга России



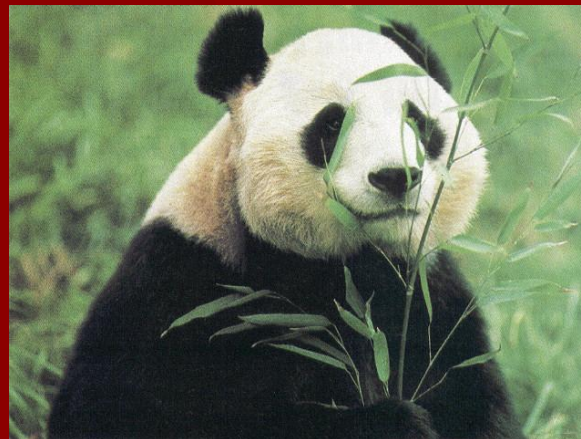




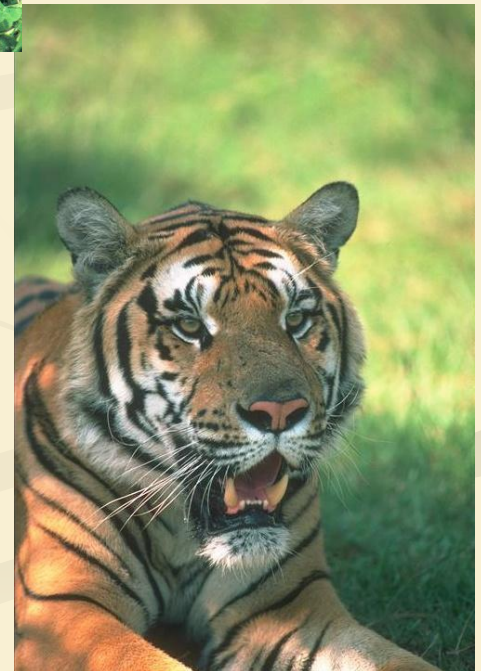
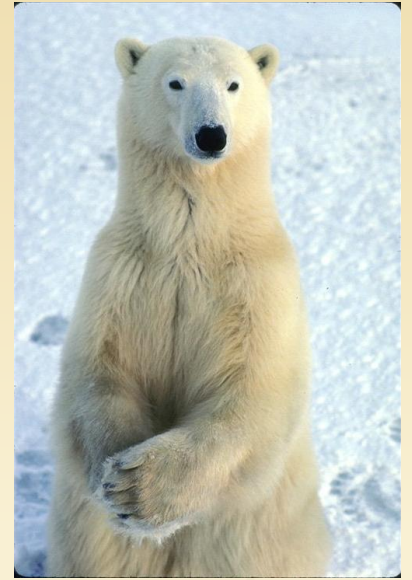




# Красная книга России







A photograph of a large, mature pine tree in a forest. The tree has a thick, dark trunk and a dense canopy of green needles. The background shows other trees and a blue sky with light clouds. The text 'ЗАПОВЕДНИКИ.' is overlaid in large, bold, red capital letters across the middle of the image.

**ЗАПОВЕДНИКИ.**

*В Челябинской области 2 природных  
заповедника. Ильменский  
заповедник с филиалом «Аркаим» и  
Восточно-Уральский. Ильменский  
заповедник образован 14 мая 1920 г.*





# ФИЗМИНУТКА





# ЖАЛОБЫ



# ЭКОЛОГИЧЕСКИЕ ПРАВИЛА

Стр. 115.



**ЗАПОМНИ!**

Берегите  
ЖИВОТНЫХ!

SHREK 2

MAY 21



# ДОМАШНЕЕ ЗАДАНИЕ

Учебник

Стр.112 – 117

Стр.116. задание № 2 № 3







# Итог урока

1. Почему многие виды диких животных становятся редкими?
2. Что люди делают для охраны животных?
3. Что понравилось вам на уроке?





ДО НОВЫХ  
ВСТРЕЧ!

