

Мой город -

Моя гордость!

То затерявшийся в
расщелине,

То выползающий на

бугорок

Работу подготовила:

Как на ладони в рамке
ученица 6 «В» класса

Котова Евгения,

С горы весь виден

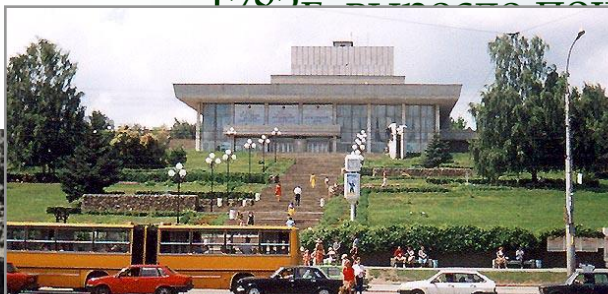
Краткая история городок.

г. Липецка в цифрах

А. Дитенкин

История Липецка в цифрах

- 1668 г.** – в «Описи городам, ведомым в разряде», упоминается г.Сокольск, в котором находилось «драгунов **518**, пушкарей **18**, посадских нет»
- 1782 г.** – в Липецке проживало **5 971** человек (при переписи считались только мужские души).
- 1843 г.** – в городе проживало около **8 700** человек.
- 1897 г.** – **20 524** жителей.
- 2010 г.** – **511 143** человек (население по сравнению с 1782 г. увеличилось почти в **86** раз)



к концу **XIX в.** 44

заводов

а в городе выра-

батывали товара на **1500 млн. рублей.**

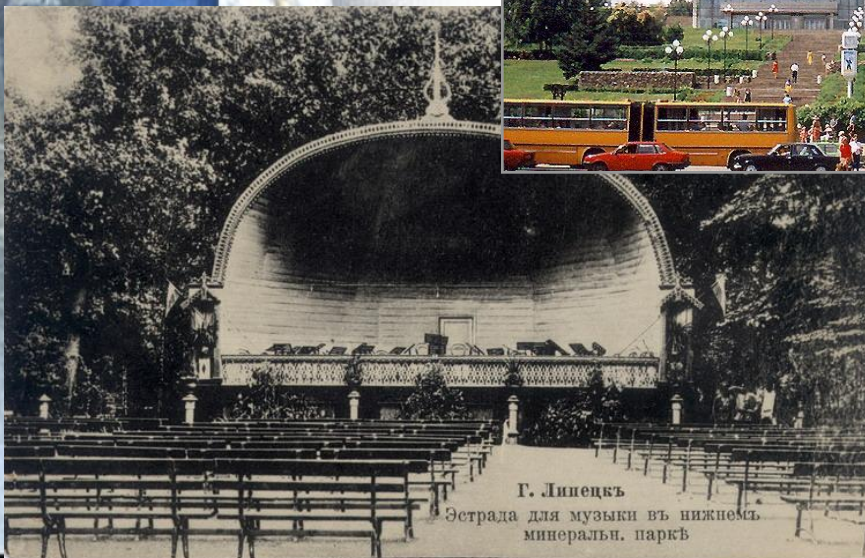
В **2008 г.** валовой региональный продукт Липецкой области составил **263млрд. рублей.**

1897г.
20524 чел.

1843г.
8700 чел.

1782г.
5971 чел.

1668г.
563 чел.



Г. Липецк
Эстрада для музыки в нижнем
минеральн. паркѣ

1877 г. – в Липецке были
1 женская прогимназия,
уездное, городское мужское
и духовное училище,
3 церковно-приходских и
одна частная школа.

В них обучались **244** девочки
и **541** мальчик. Грамотность по уезду составила **4%**
среди мужского населения и **0,4%** среди женского.

1900-е годы – из **111** учителей Липецка ни один не имел
высшего образования. В каждом классе занималось
80 и более учащихся.



2010 г. – в Липецке работает
67 школ и около **500** в
Липецкой области.

До **1917 г.** в Липецке имелось
3 врача и **7** фельдшеров. В
среднем на **30** тыс. человек
приходился **1** врач.

2010 г. – в **30** медицинских
учреждениях трудится
10050 человек, из них **1800** –
врачи.

Православие в Липецкой области

1782 г. – в Липецке были **1** каменная и **3** деревянных церкви.

1897 г. – **10** церквей.

1791-1843 гг. – был построен собор на пл. Ленина. Высота колокольни составила **60 м.**

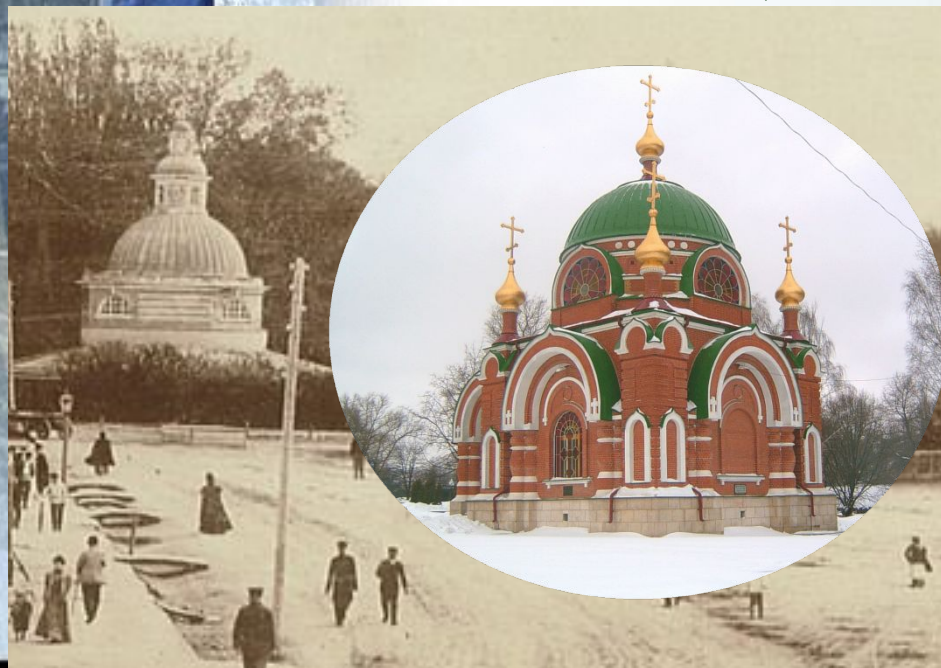
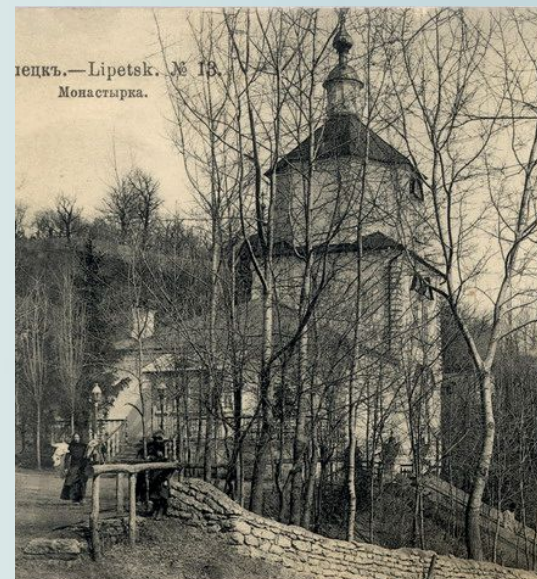
1926 г. – была создана Липецкая епархия, первым правящим архиереем стал священномученик **Уар (Шмарин).**

К началу ВОВ в Липецке не действовал ни один храм.



1943г. – в Липецке открылся
Христо-Рождественский
храм бывшего села Студенки
(ныне остановка Арктическая)

1946г. – начались богослужения
в кладбищенском храме **Преображения Господня**
г. Липецка



Сегодня - действуют более
180 приходов, строятся десятки
новых храмов в городах и селах,
почти сотня храмов возрождается
из разрухи, еще две сотни ждут
своего часа.

В епархии **3** мужских и
6 женских монастырей.

Это интересно

1805г. — выходец из крепостных крестьян графа Воронцова Т.Ф.Дуров расписал иконостас и интерьер Липецкого собора.

1877г. — стоимость квартиры в разгар сезона доходила до **250 руб.**, при этом заработок рабочего в год составлял **36-84руб.**



1907г. — Липецкий курорт удостоен Диплома гран-приз (диплом первой степени) на всемирной выставке в г.Спа (Бельгия)

1913г. — на Всероссийской выставке в Петербурге Липецкий курорт получил высшую награду — «Почетный диплом».

1935г. – на предприятии Липецка насчитывалось около **1014 стахановцев**

В Липецкой области насчитывается **8 человек**, повторивших подвиг Н.Гастелло.



162 уроженца Липецкой области были удостоены звания Героя Советского союза, Степанищев Михаил Тихонович – дважды.

19 липчан – полные кавалеры ордена Славы.

5843 липчанина отдали свои жизни на фронтах ВОВ.

1954г. – в Липецке было **3 телефонных коммутатора** ручного обслуживания на **600 точек**.

1958г. – в городе работало **26 библиотек** с общим книжным фондом **500 000 экземпляров**.

1959г. – было зарегистрировано **3500 радиоприемников** и более **1000 телевизоров**.



История гимназии № 19 в истории города

апрель 1939г. – школа приняла первых учеников (200 – 250 чел.). Сначала начальная школа, потом восьмилетка, и лишь в 50-е гг. – десятилетка.

1958г. – к школьному зданию пристроили третий этаж.

1963г. – появился большой спортзал.

В **60-х** активно работал Экспедиционный клуб воздушных искателей. Осенью **1969г.** по инициативе и на средства членов ЭКВИ в сквере Революции был установлен памятник-барельеф экипажу самолета под командованием Дмитрия Барашева. В настоящее время в гимназии работает музей «Есть такая профессия – Родину защищать».

1978г. – сделана пристройка, в которой разместились производственные мастерские, столовая, рекреации 2 и 3 этажей.



май 2003г. – гимназии №19 было присвоено имя её бывшего директора Заслуженного учителя школы РФ **Поповичевой Нины Зиновьевны.**

апрель 2008г. – открыт музей-выставка «Липецкая капитанская дочка». В основе экспозиции – работы Заслуженного художника России, члена Международной ассоциации ЮНЕСКО, липчанина В.М.Лузанова.

Логотип гимназии отражает ее сущность и принципы: **три полукруга** на цифре «9» символизируют три ступени школьного образования: начальное, среднее и профильное. Полукруги обозначают открытость образования в нашей гимназии. Цифра «1» говорит не только о номере гимназии, но и о её первенстве в системе образования г.Липецка.

Лавровый венок – это венец мудрости и венок по

