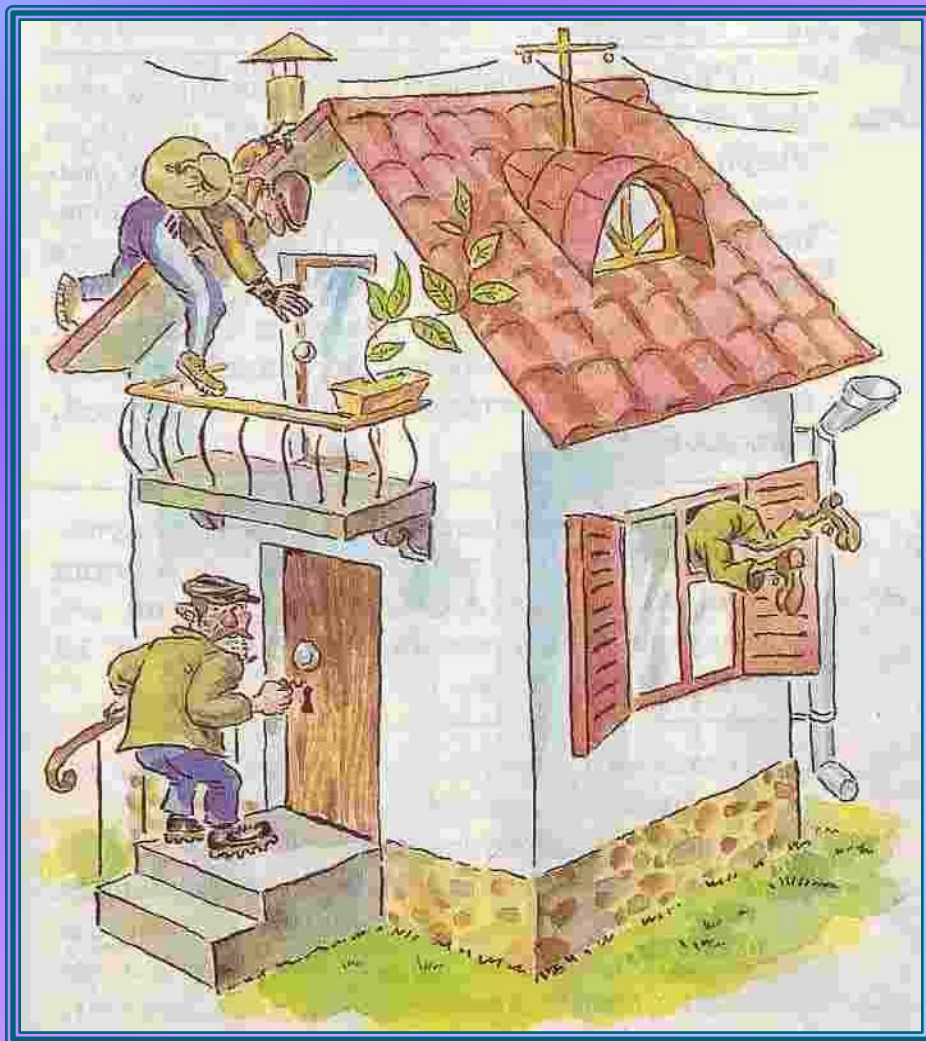
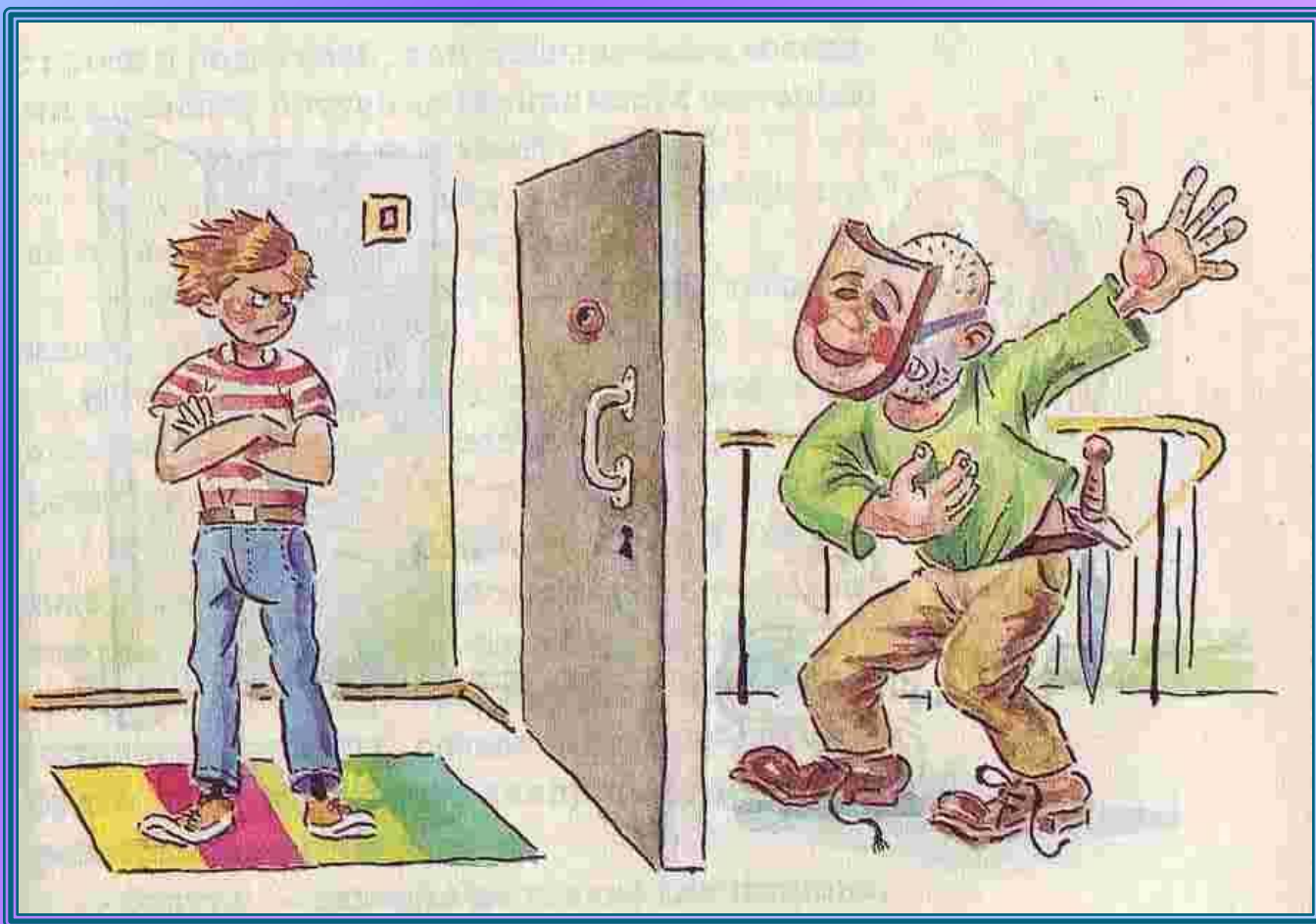


# Криминальные ситуации

- **Почему нельзя входить в квартиру при подозрении, что там находится посторонний?**



- **Как ты можешь объяснить фразу: «Не будьте сообщниками тех, кто грабит ваш дом, - не помогайте вору проникнуть в него»?**





*Как ты поступишь на его месте?*

# Криминальные ситуации вне жилища



Не вступай в разговор с незнакомцем



Не играй на улице с наступлением темноты



Не садись в автомашины без разрешения родителей



Не задерживайся по дороге из школы домой



Не заходи в подъезд или лифт, когда там находится незнакомый человек

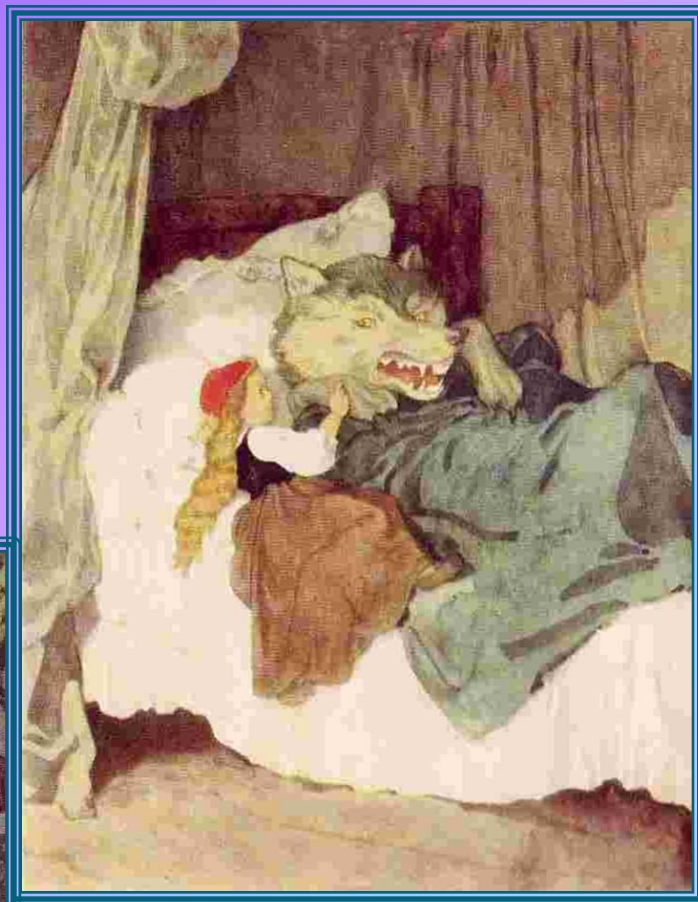
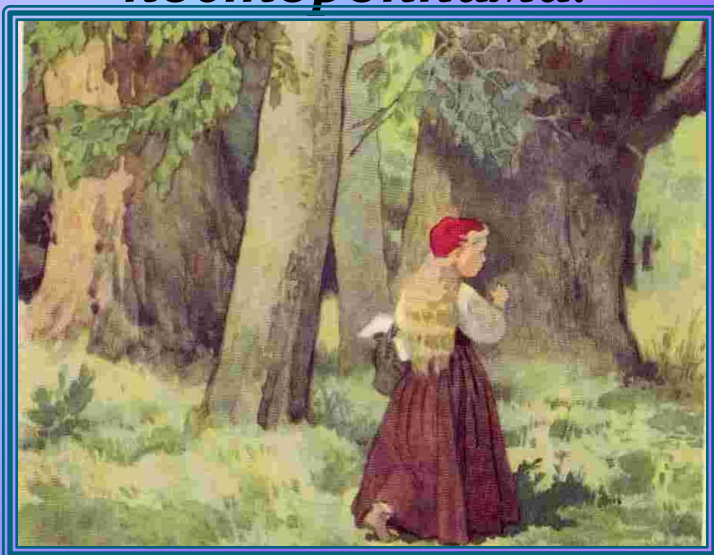
● ***Если тебя пытаются куда-то заманить...***



- Почему волку в известной сказке удалось съесть семерых козлят? Что помогло волку проникнуть в их дом?



- **Какой сказочный персонаж нарушил сразу несколько заповедей, о которых ему, кстати, напоминала мама: идти по знакомой тропинке, никуда не сворачивать; не вступать в разговоры с посторонними.**

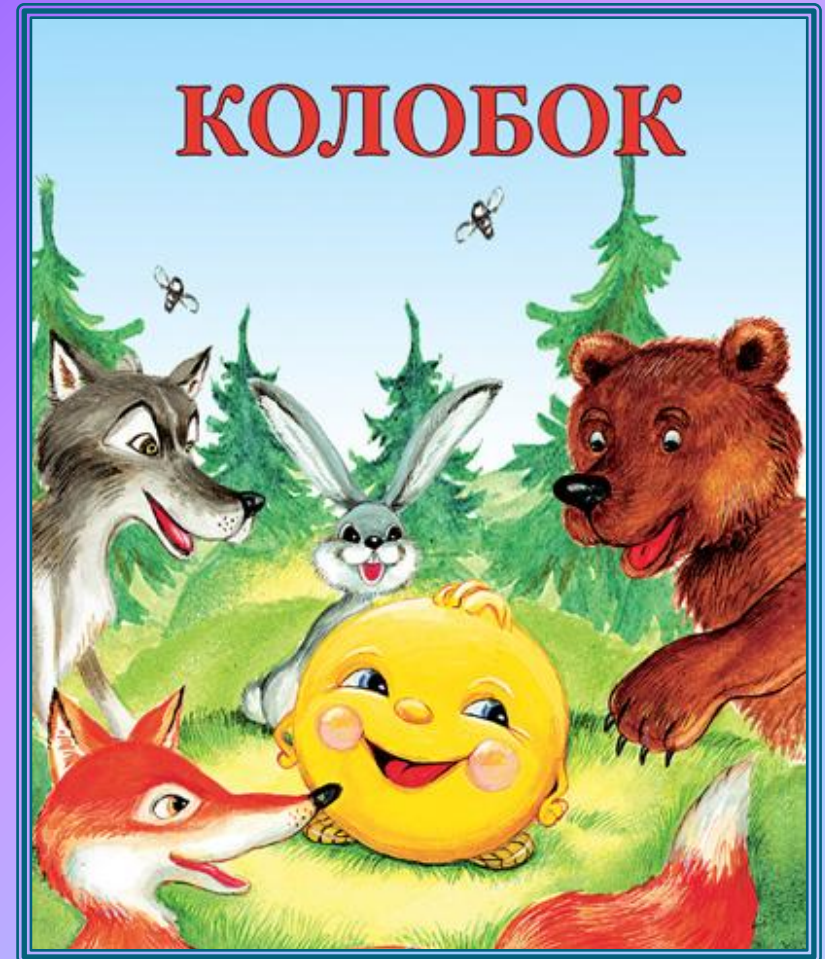




- **Какую ошибку совершила бабушка Красной Шапочки?**



- *Какую главную ошибку с точки зрения личной безопасности совершил Колобок?*



*Кто из сказочных героев совершил сразу несколько ошибок, невозможных для знатоков : зашел в чужой дом, сидел там, ел из чужой посуды, спал на чужой постели?*



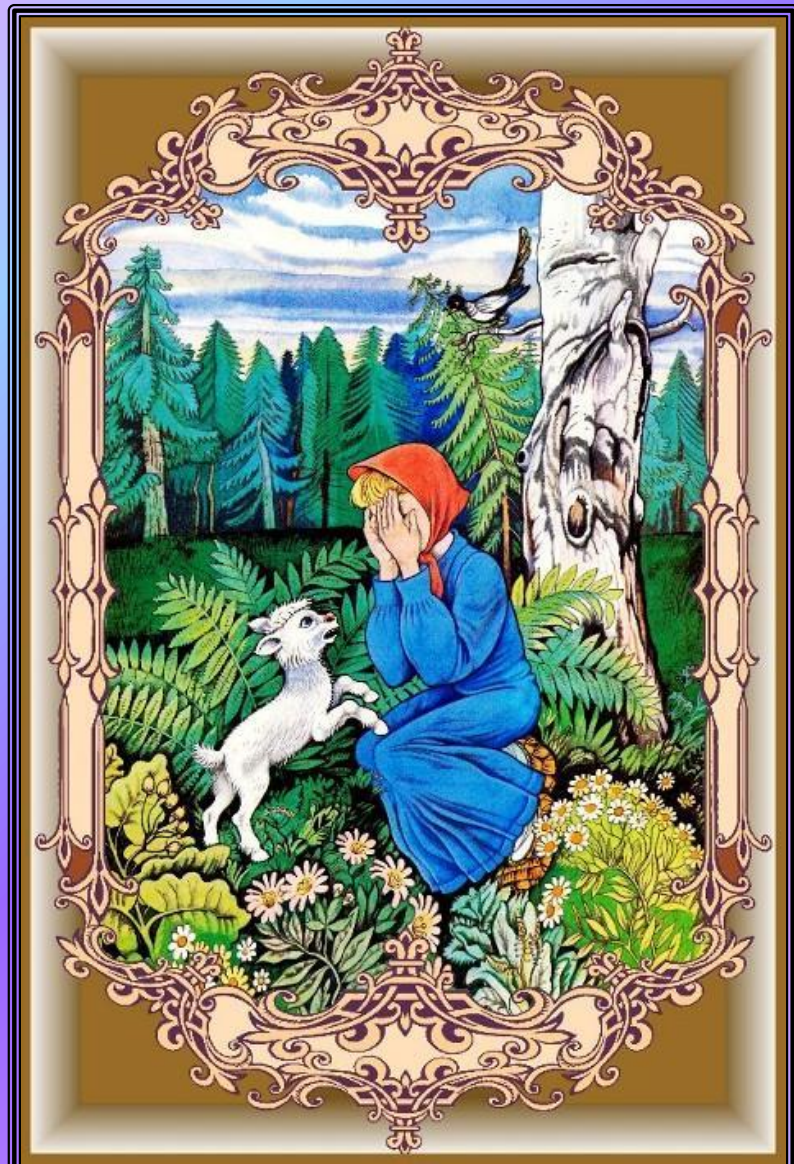
*Какой сказочный герой свернул с прямой дороги в школу и остался необразованным?*



**Герой какой сказки нарушил одно из правил дорожного движения и был отвезён в далёкую холодную страну?**



- **Какие правила безопасности нарушили герои этих сказок?**



● Изучи ситуации и подумай, что ты предпримешь в подобных случаях.

