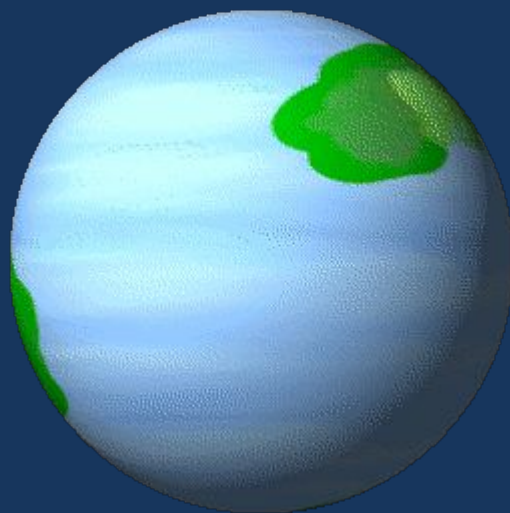
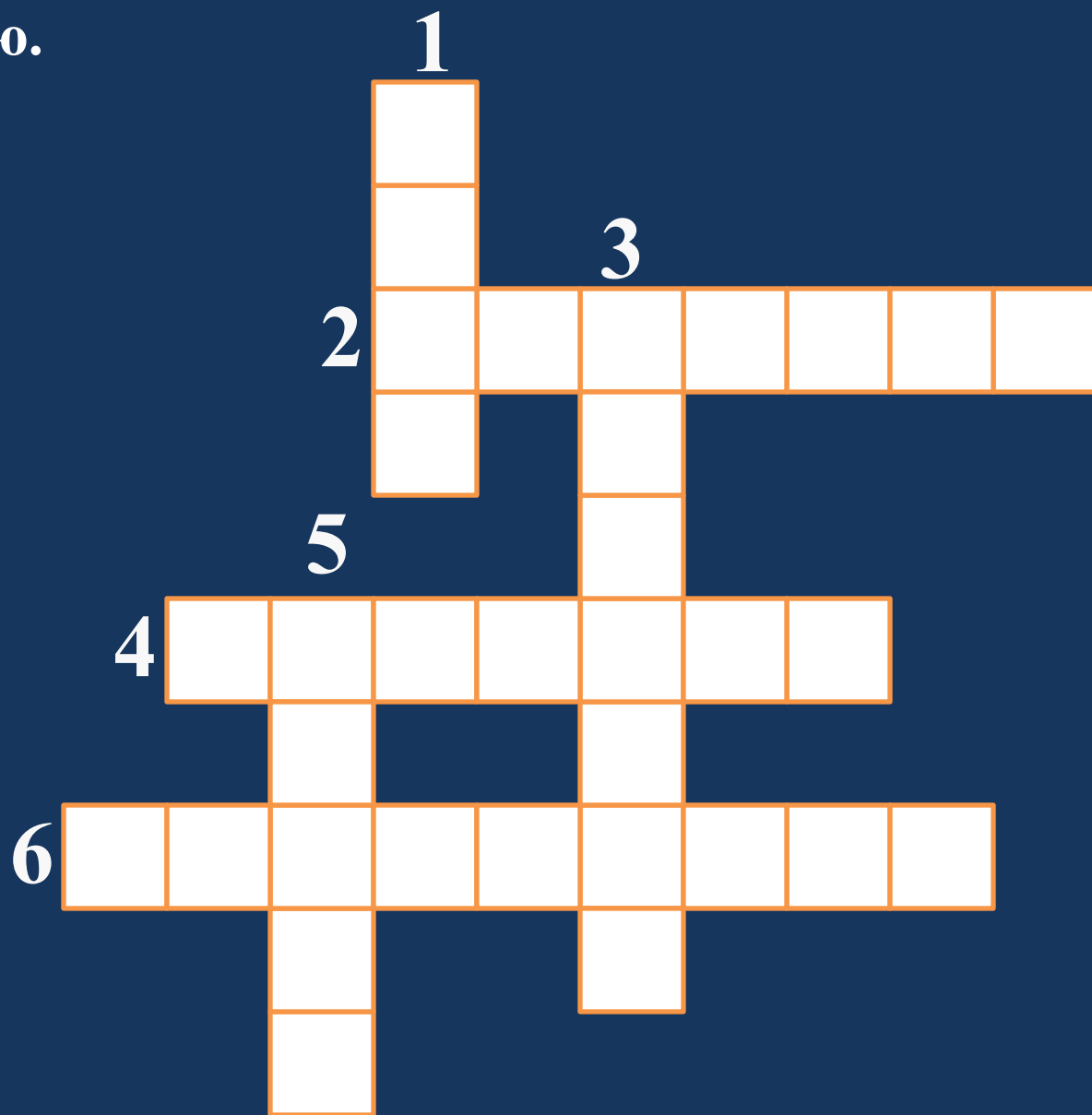


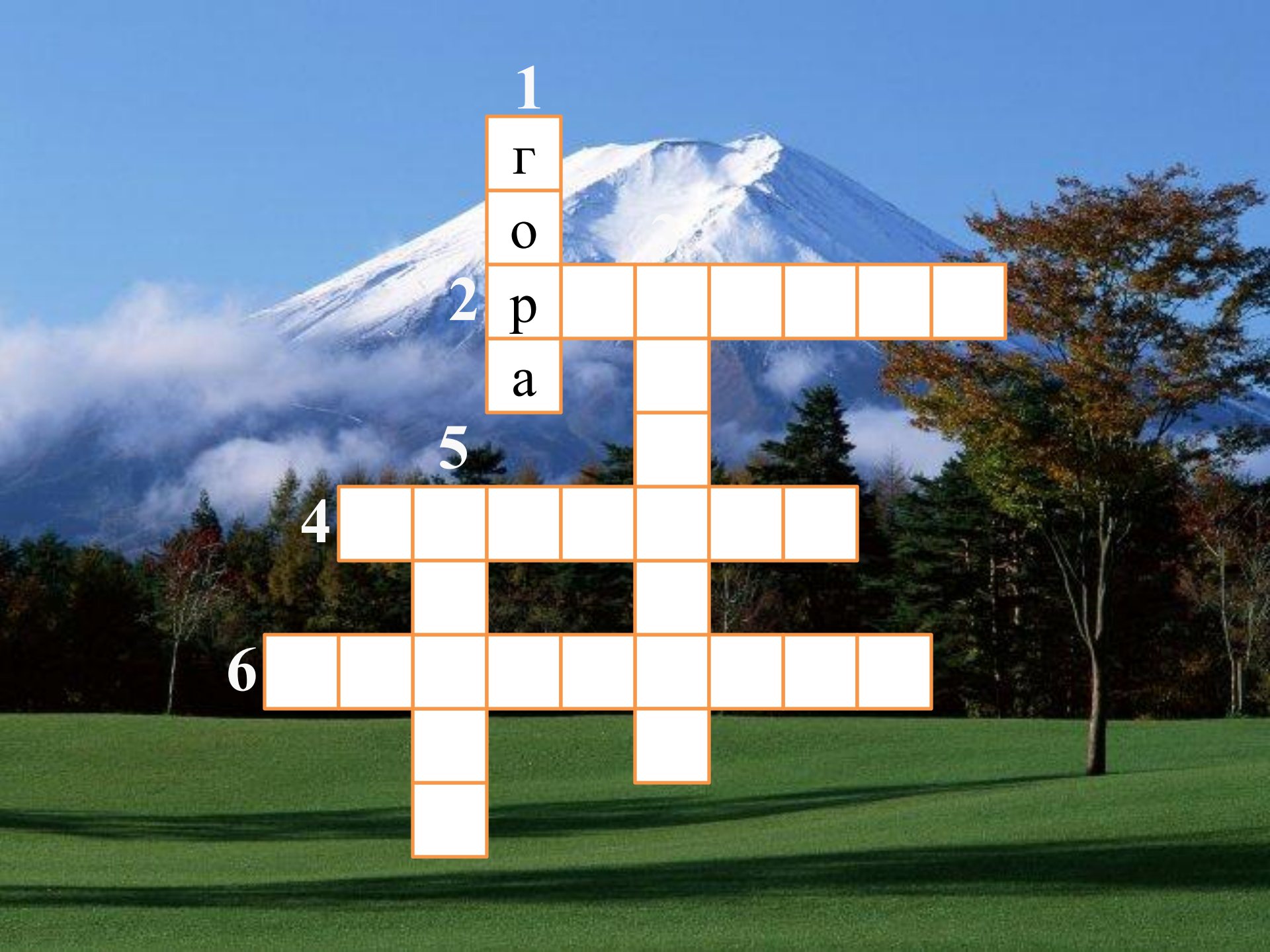
Формы земной поверхности



Кудрявцева Евгения Валерьевна
учитель начальных классов
ГБОУ СОШ №384 им. Корнеева

1. Возвышение, высотой более 200 метров над окружающей местностью.





1

Г

о

2

р [] [] [] [] [] [] []

а

5

4

[] [] [] [] [] [] []

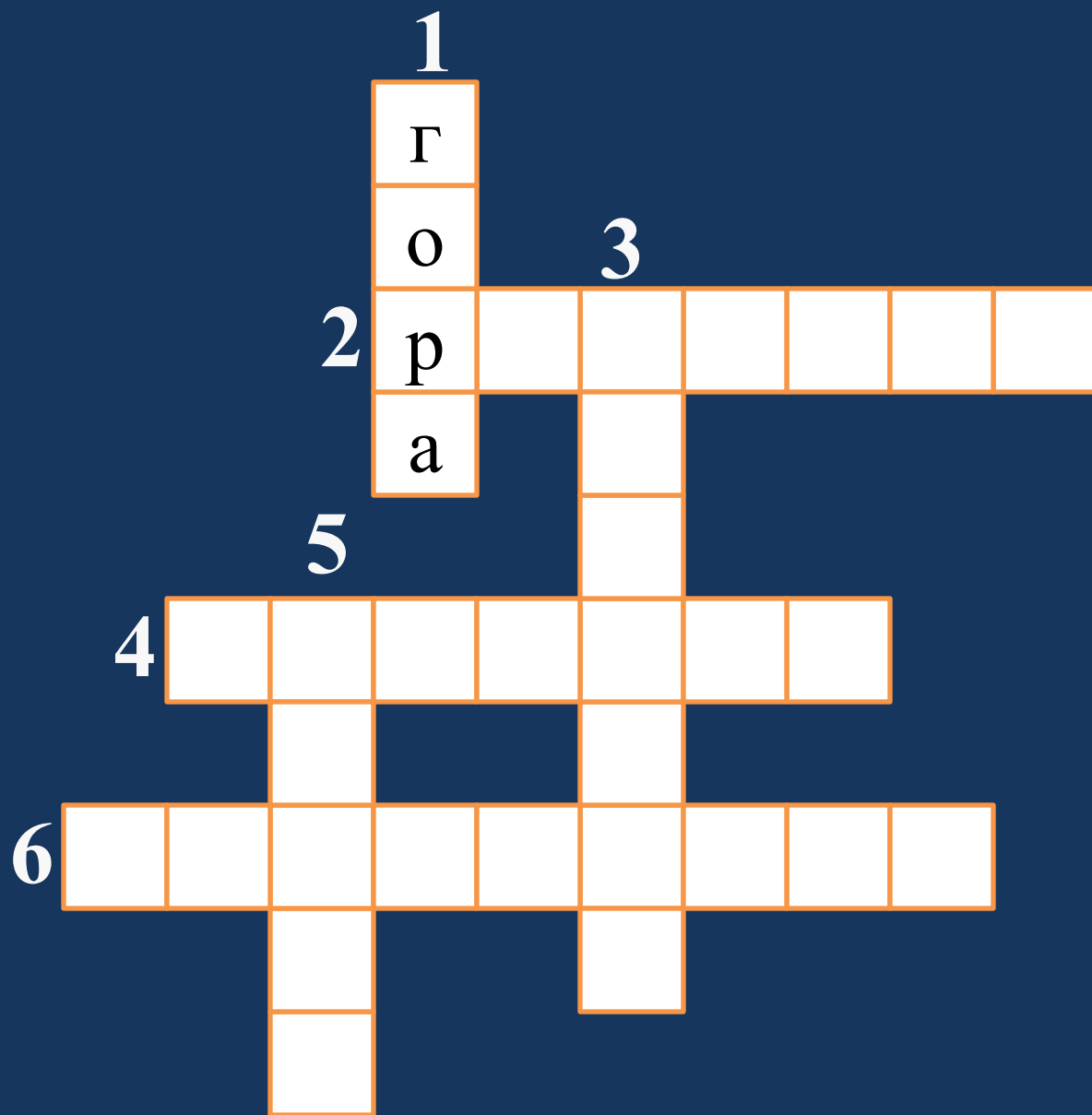
6

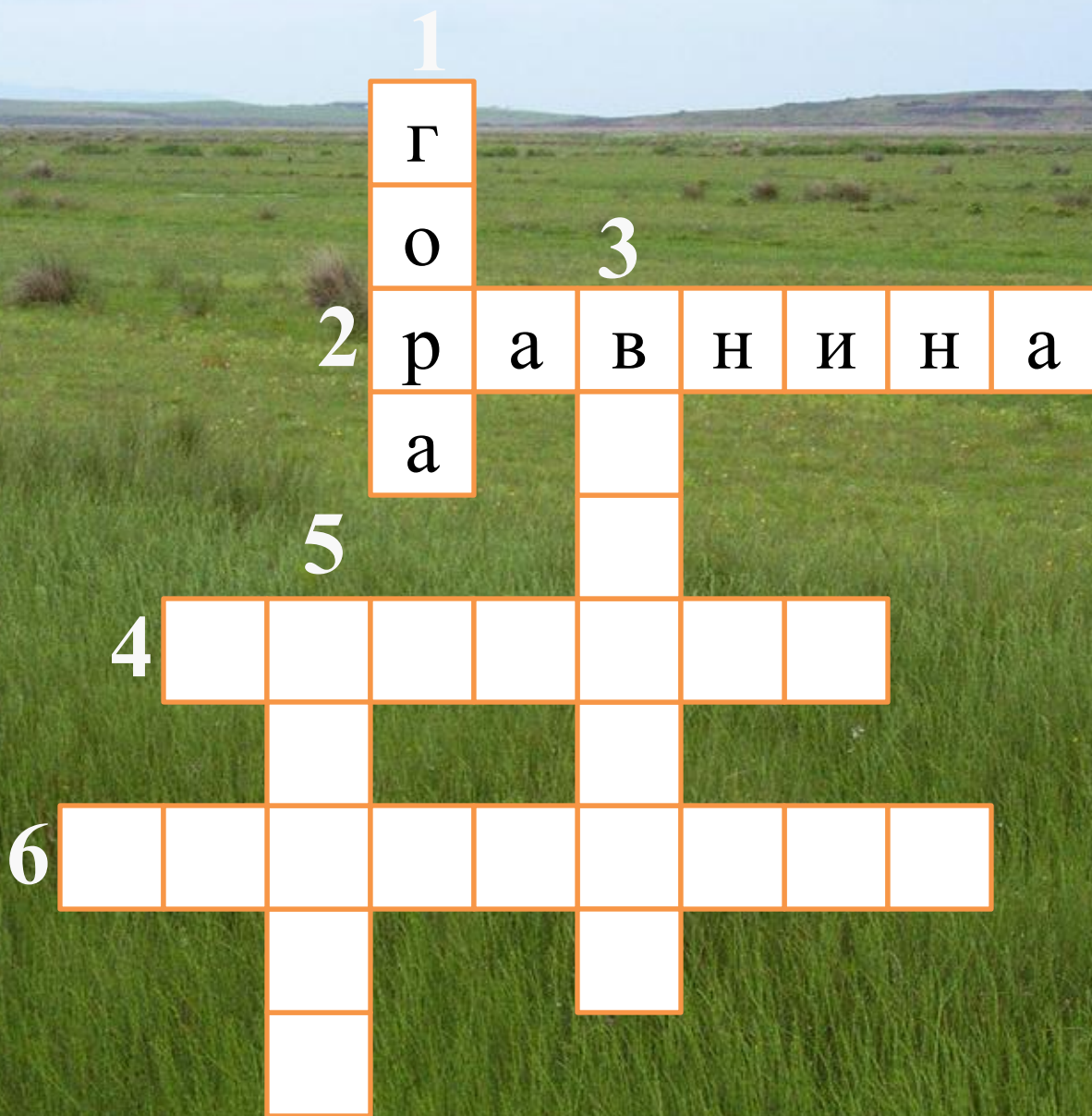
[] [] [] [] [] [] [] [] []

[]
[]

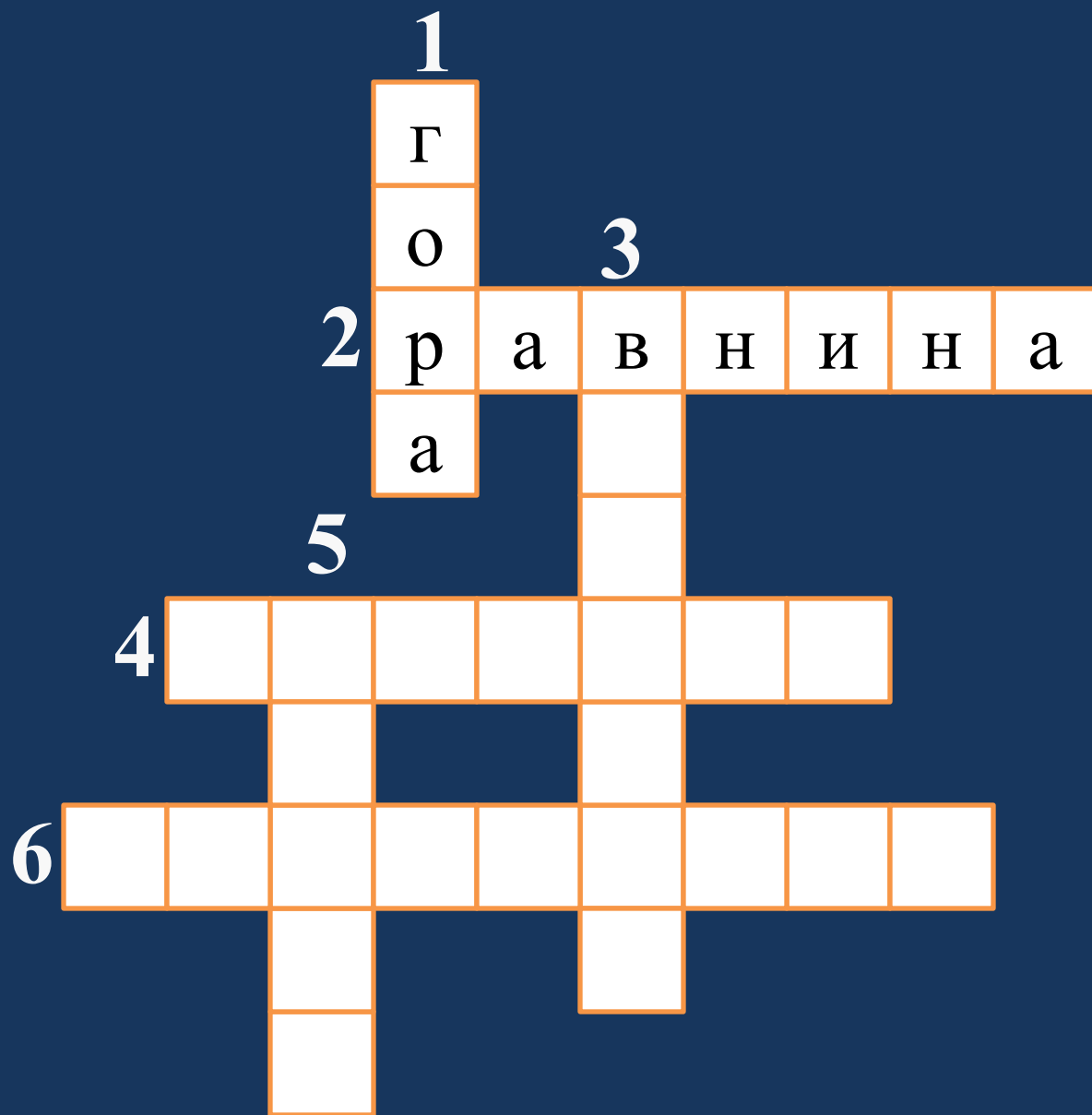
[]
[]

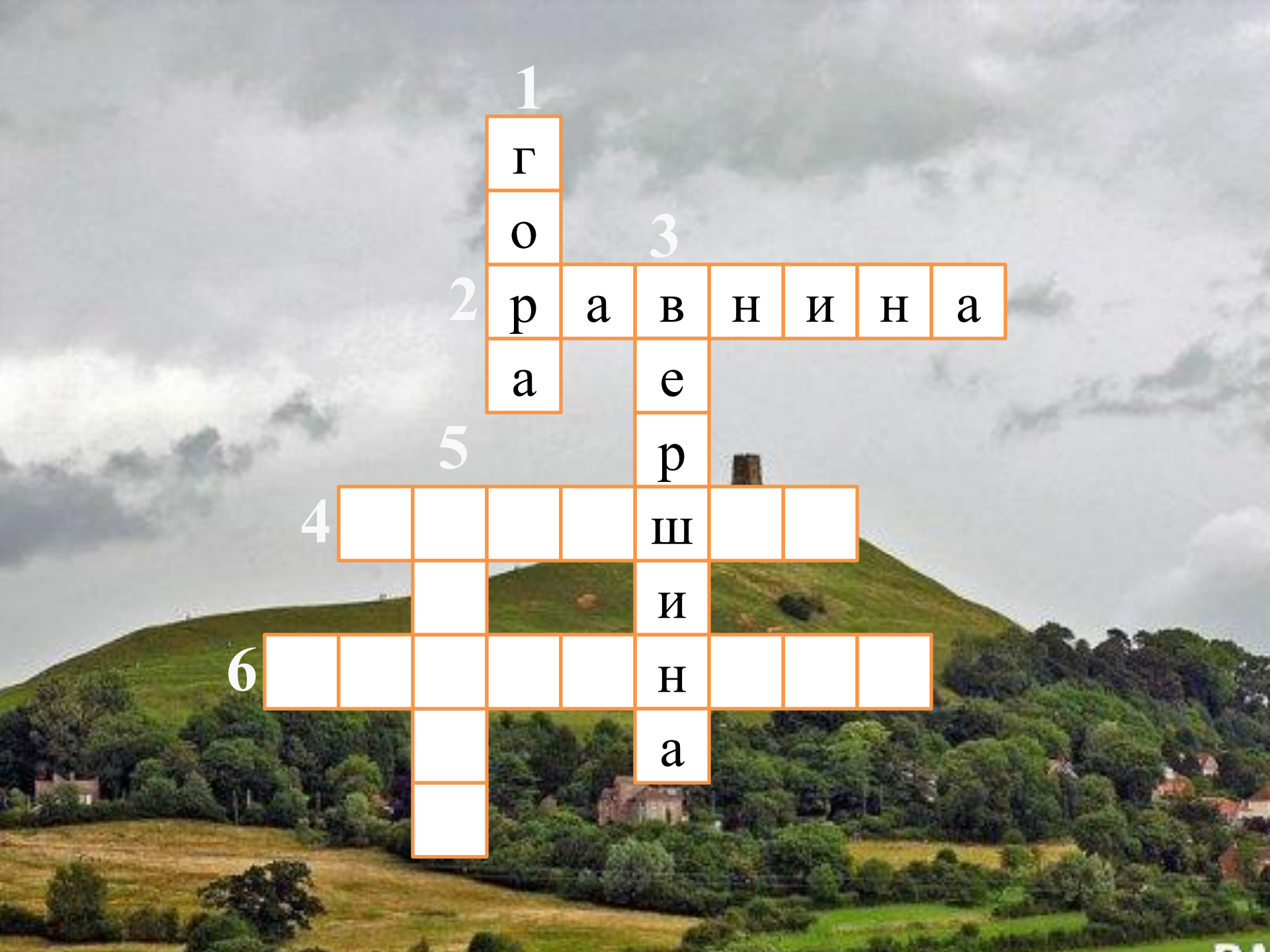
2. Большое пространство ровной поверхности.





3. Самое высокое место холма.





1

Г
о

3

2

р а в н и н а
а е

5

р

4

Ш

ш

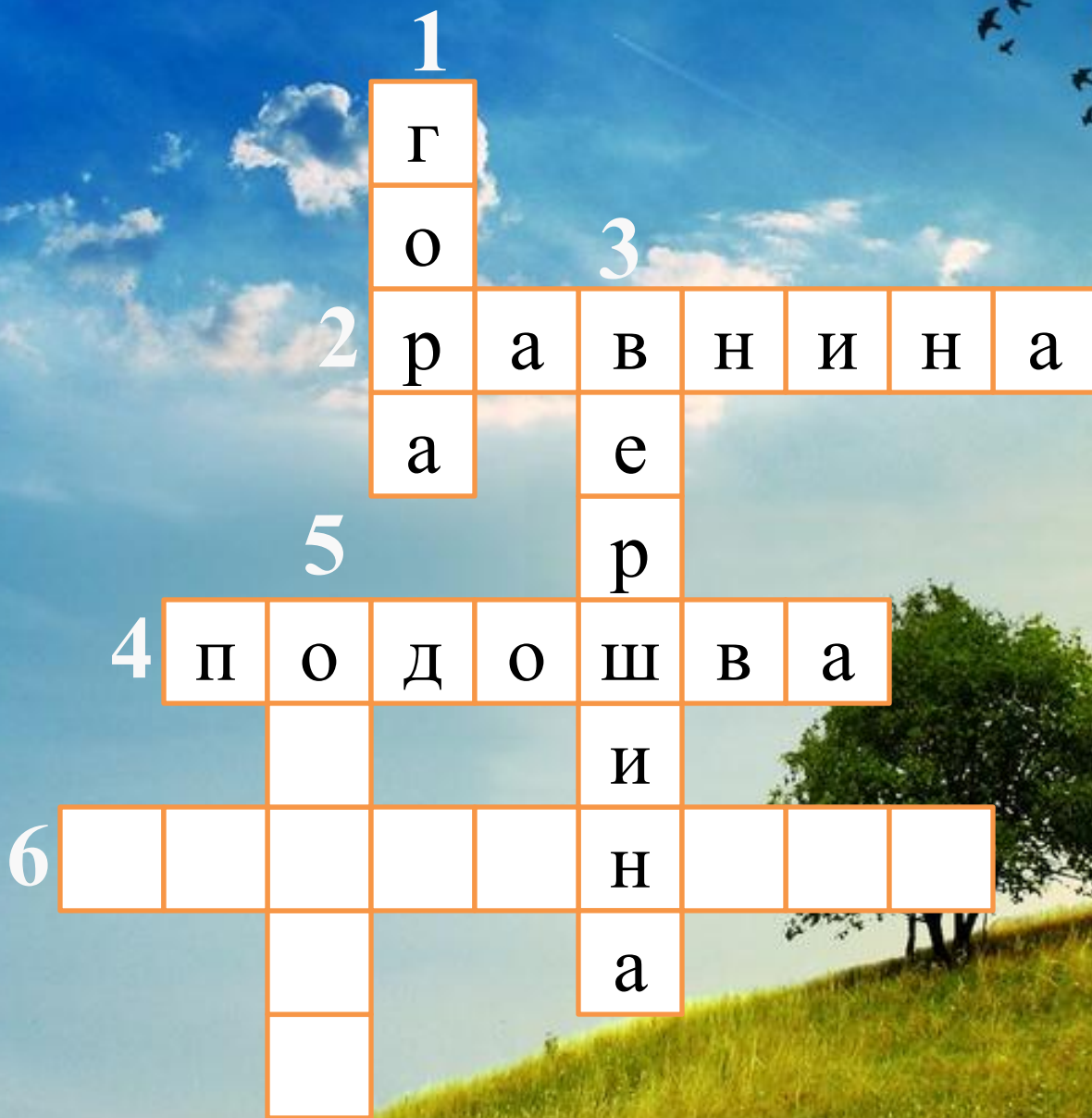
и

6

н

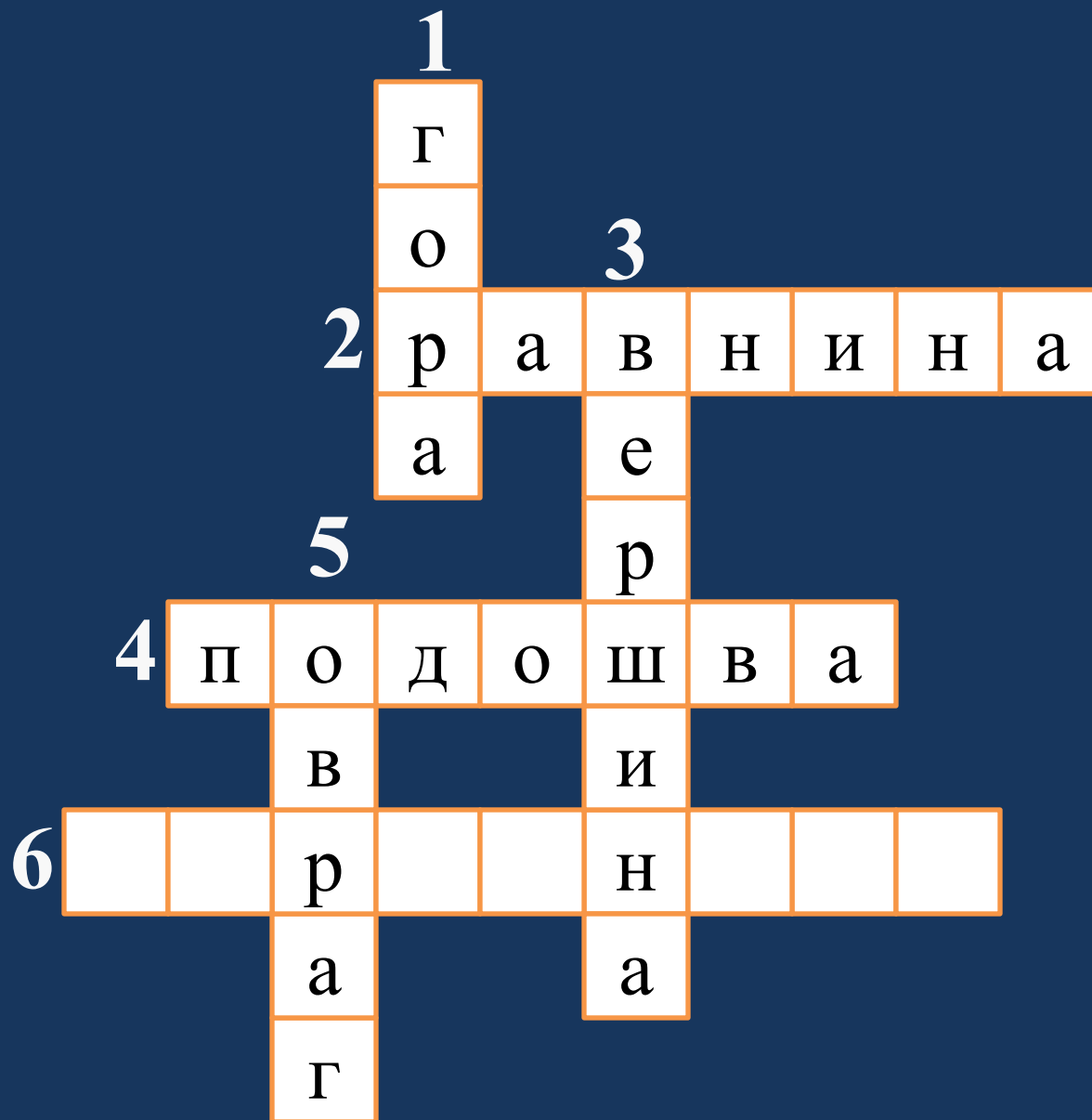
н

а





6. Русский поэт, погибший на Кавказе.





1
Г
о
3
2 р а в н и н а
а е
5 р
4 п о д о ш в а
в и
6 Л е р м о н т о в
а а
Г