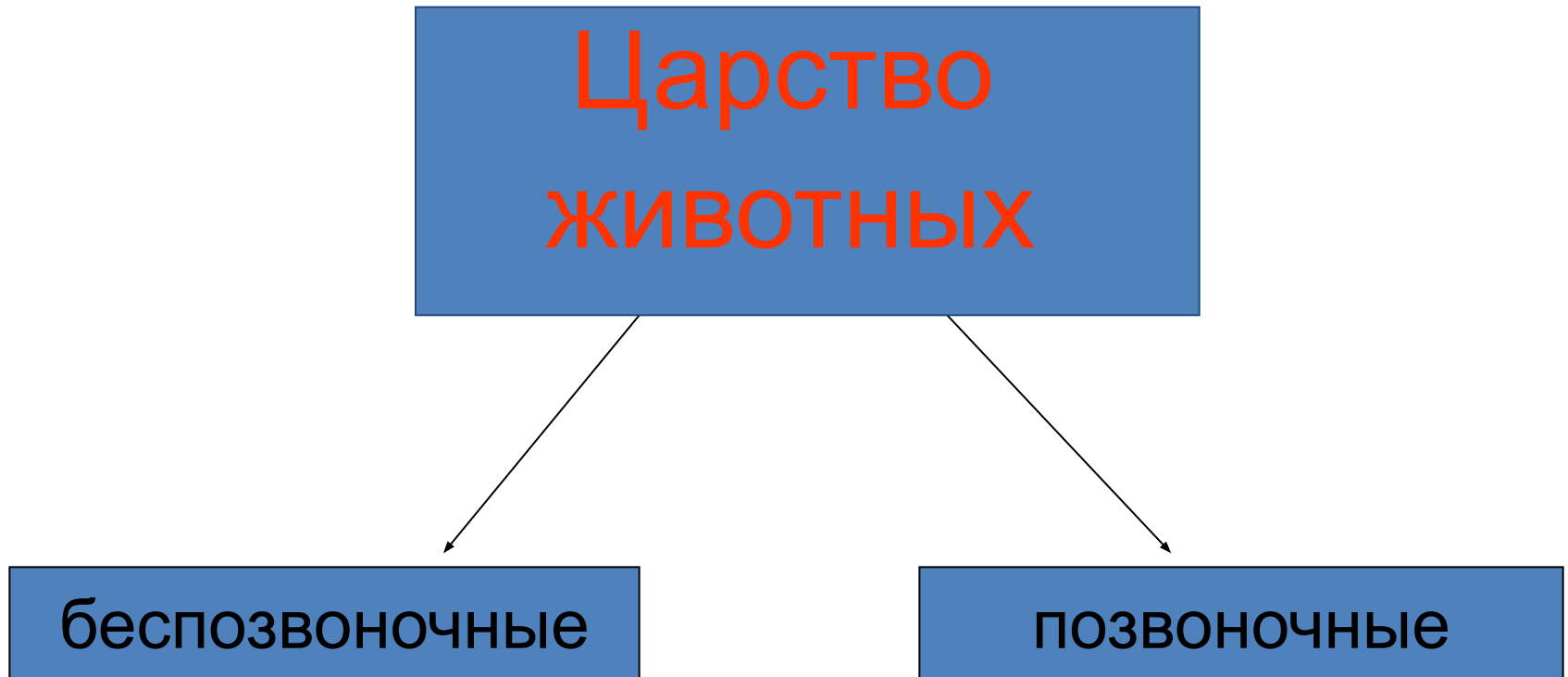


**КТО ЧТО ест.**

# Повторение



# Вспомни, какое животное является беспозвоночным, а какое ПОЗВОНОЧНЫМ

• **1** - беспозвоночные

• **2** - позвоночные

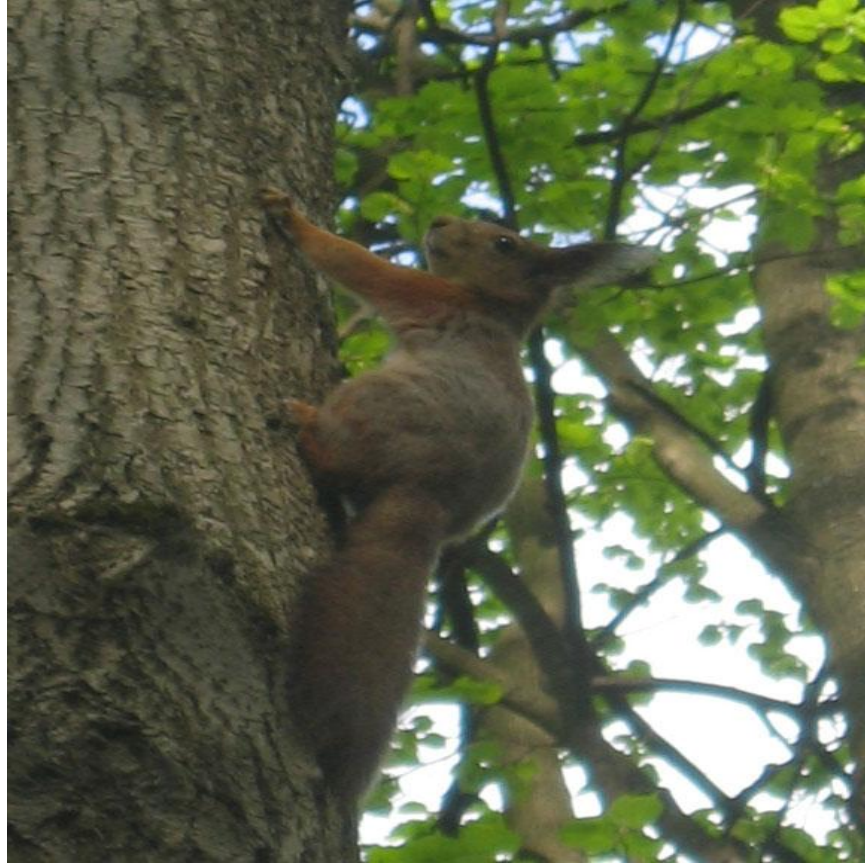
# бабочка



насекомое

1

# белка



млекопитающее

2

# Морская звезда



ИГЛОКОЖИЕ

1

# ДОЖДЕВЫЕ ЧЕРВИ



черви

1

# КРОКОДИЛ



пресмыкающиеся

2



# лебедь



ПТИЦЫ

2

рак



ракообразные

1

рыба



рыбы

2

# паук



паукообразные

1

# лягушка



2

земноводные

улитка

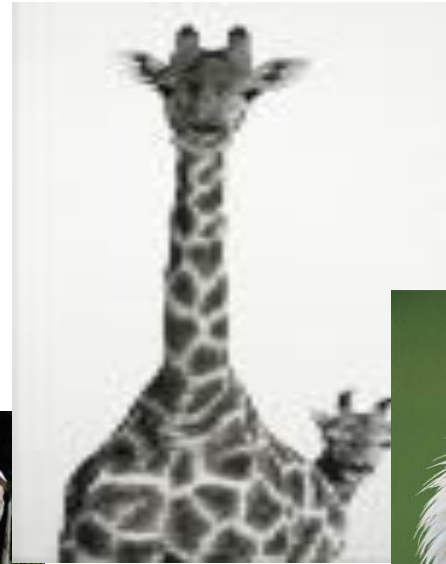


МОЛЛЮСКИ

1

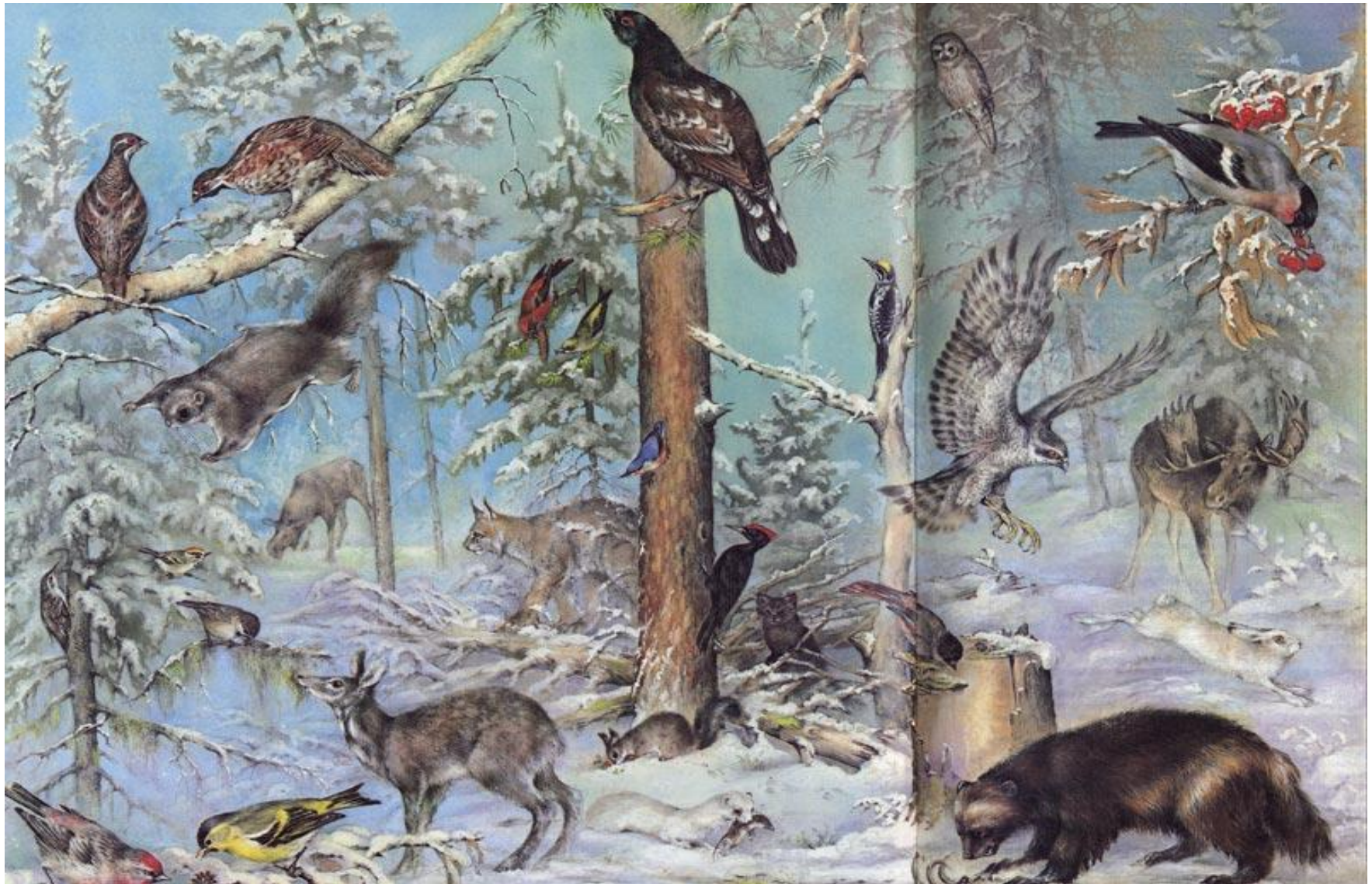




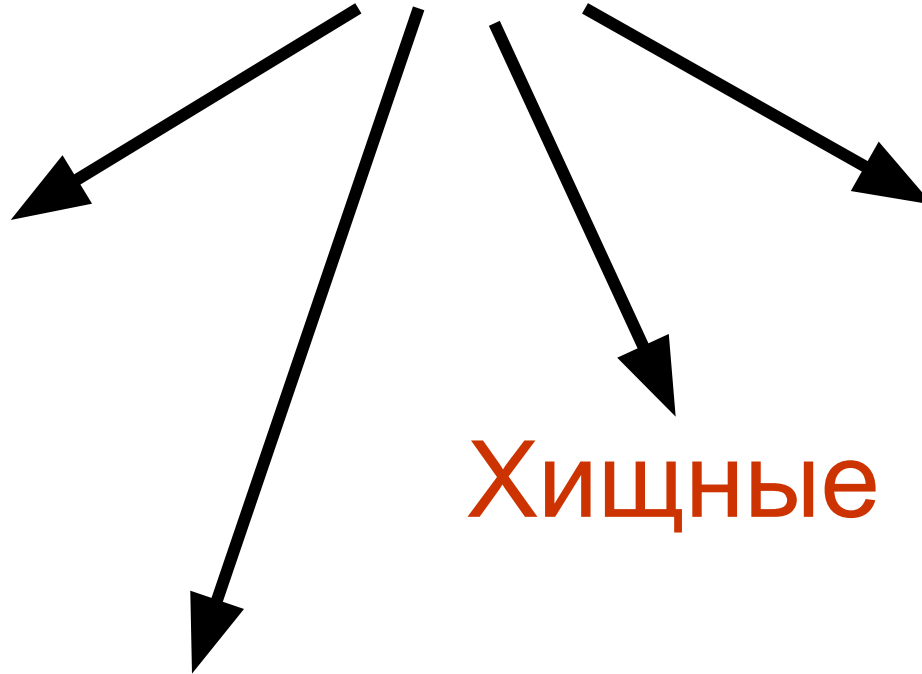




# Кто что ест



ЖИВОТНЫЕ



Хищные

Растительноядные







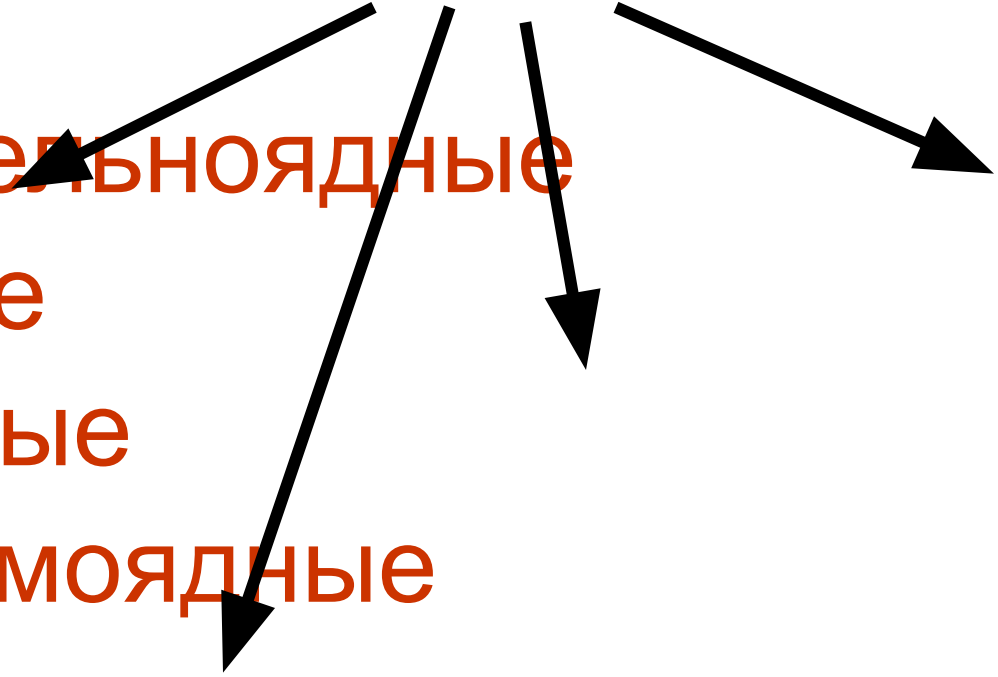
# Животные

Растительноядные

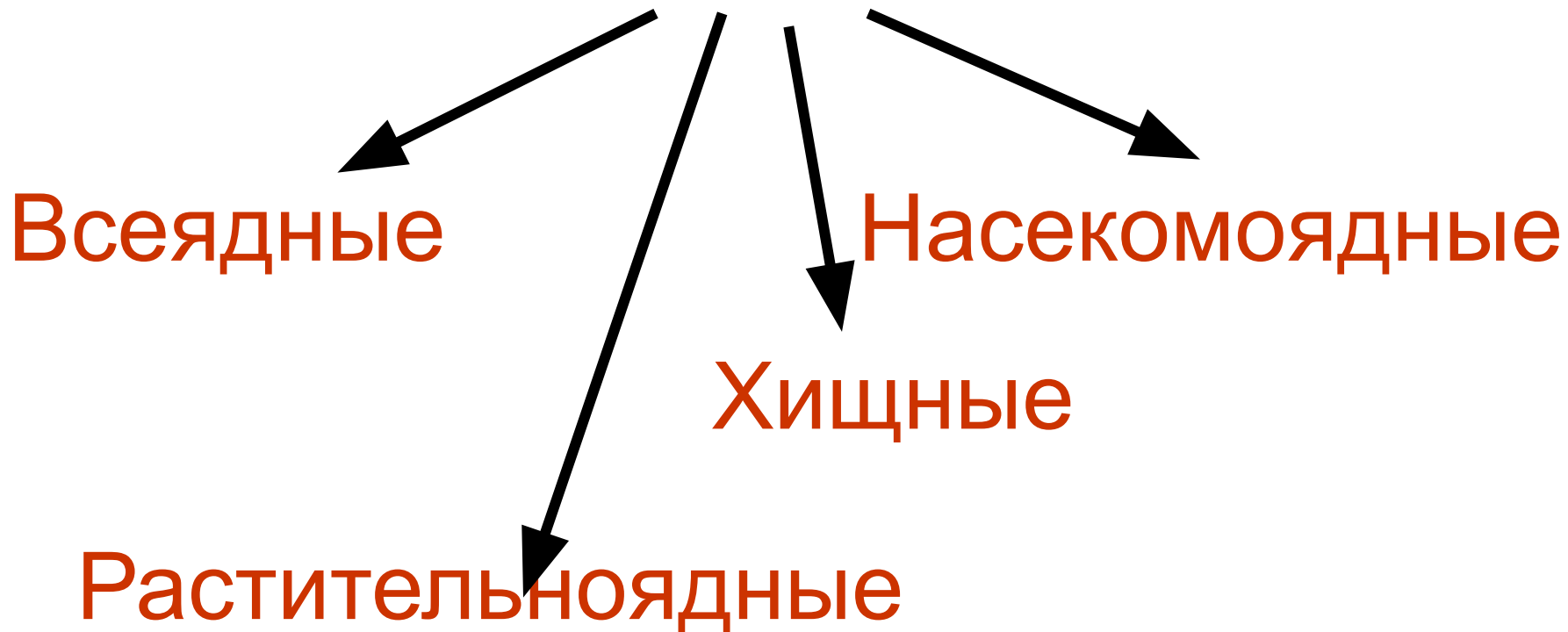
Хищные

Всеядные

Насекомоядные



# Животные

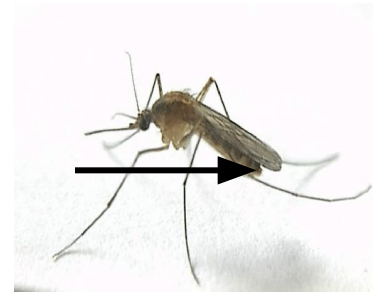




# Цепи питания

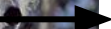
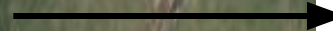
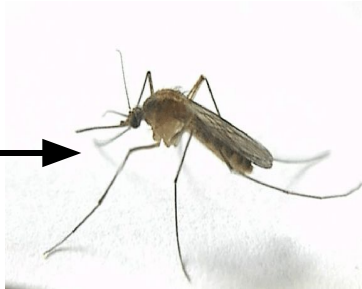


# Цепи питания





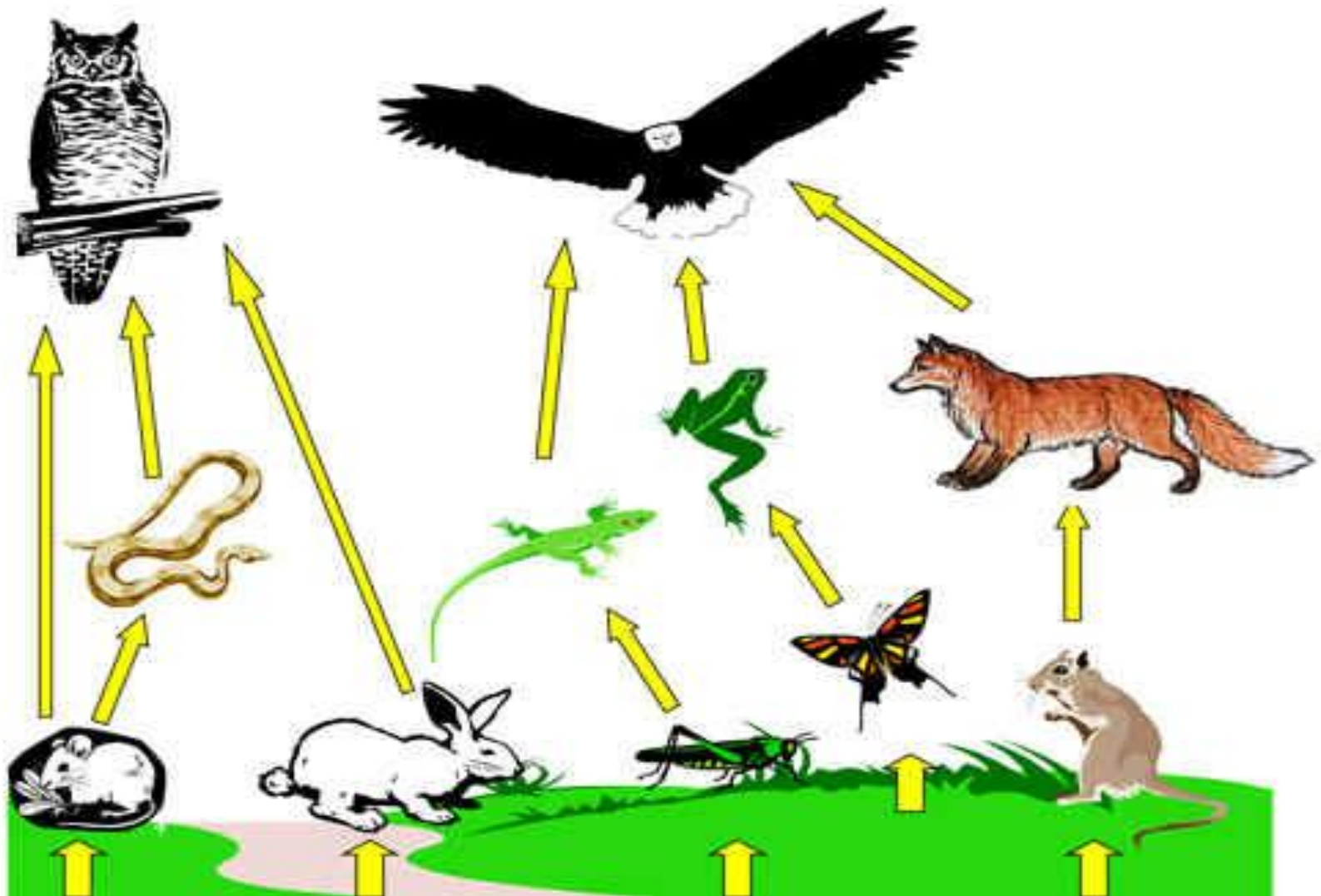
# Цепи питания



**Цепь питания - это**  
взаимосвязи между живым  
организмами, каждый из  
которых питается другим и,  
в свою очередь, служит  
пищей третьему.



# Сеть питания



# Что будет, если ...?





# Итог урока.

Договори фразу:

- 1. Животные по способу питания бывают растительноядные, хищные, насекомоядные, всеядные
- 2. Животные связаны между собой в цепи питания
- 3. В основе цепи питания находятся растения
- 4. А заканчивается цепь питания насекомоядными и хищниками
- 5. В природе цепи питания переплетаются между собой, образуя сеть питания
- 6. Каждое звено в цепи питания очень важно

**ПОЭТОМУ**

Дружат пчёлка и цветок,  
Дружат лист и мотылёк,  
Друг без друга им нельзя.  
Об этом помни ты всегда!





Спасибо за урок!

