

*Кто что ест?  
Цепи питания.*

*Назови представителей:*

*а) рептилий;*

*б) земноводных;*

*в) млекопитающих;*

*г) птиц.*

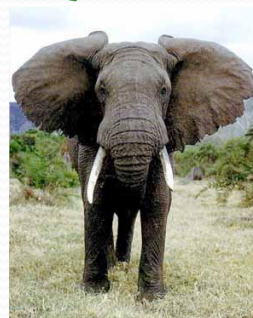
**Растительноядные**



**Насекомоядные**



**Хищные, или хищники**

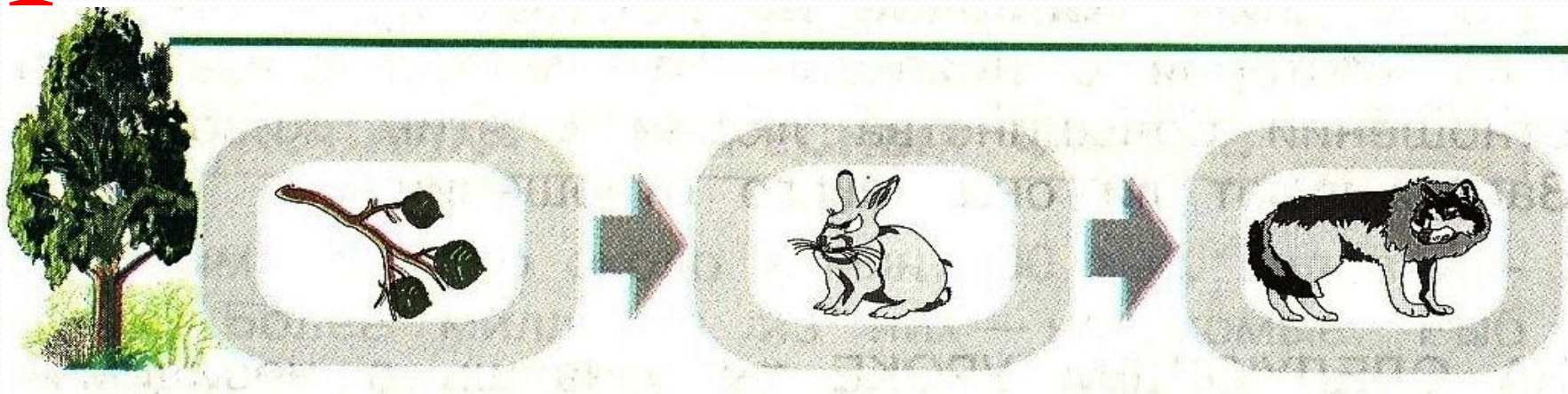


**Всеядные**

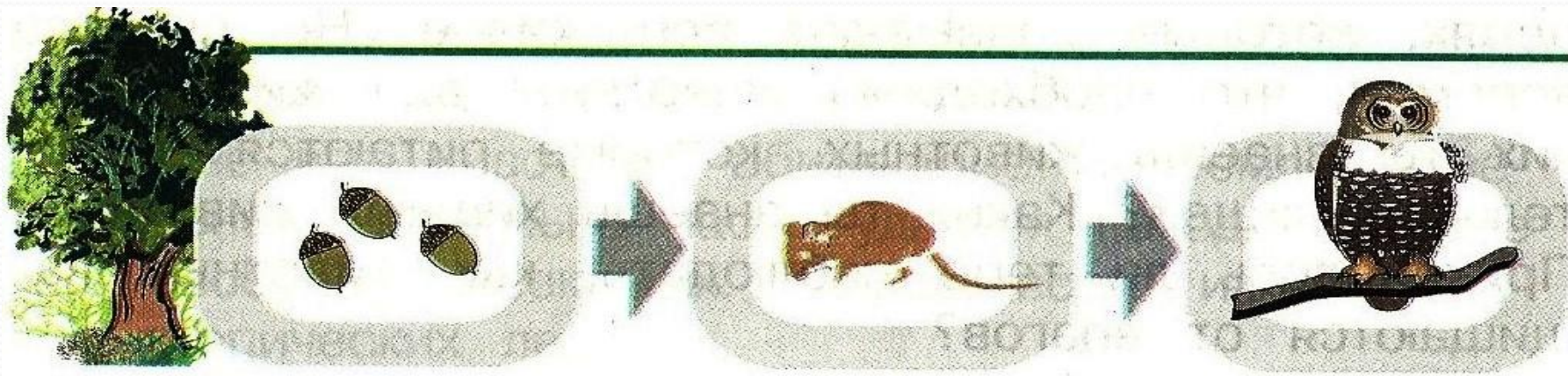


# Цепи питания

1

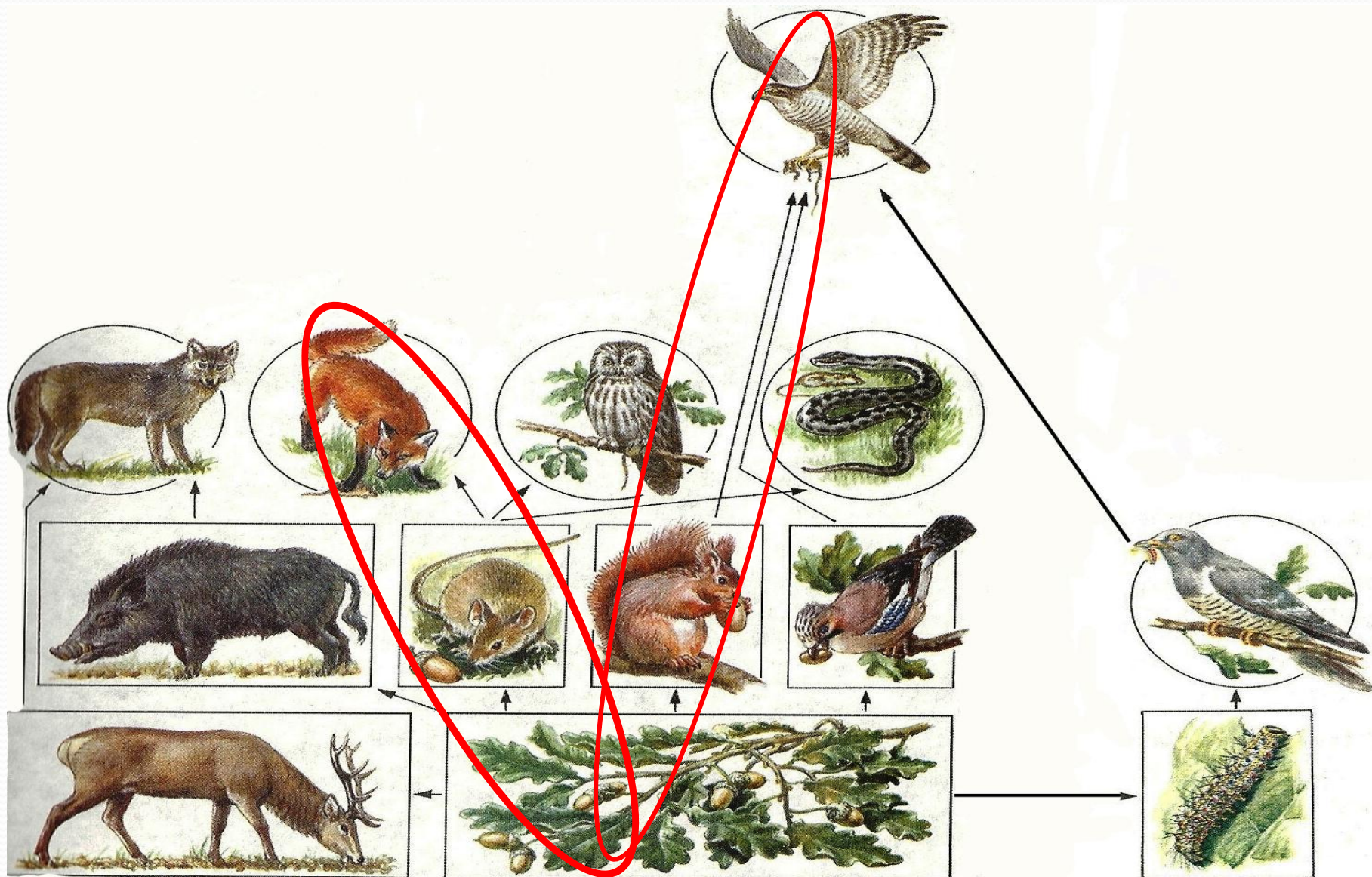


2



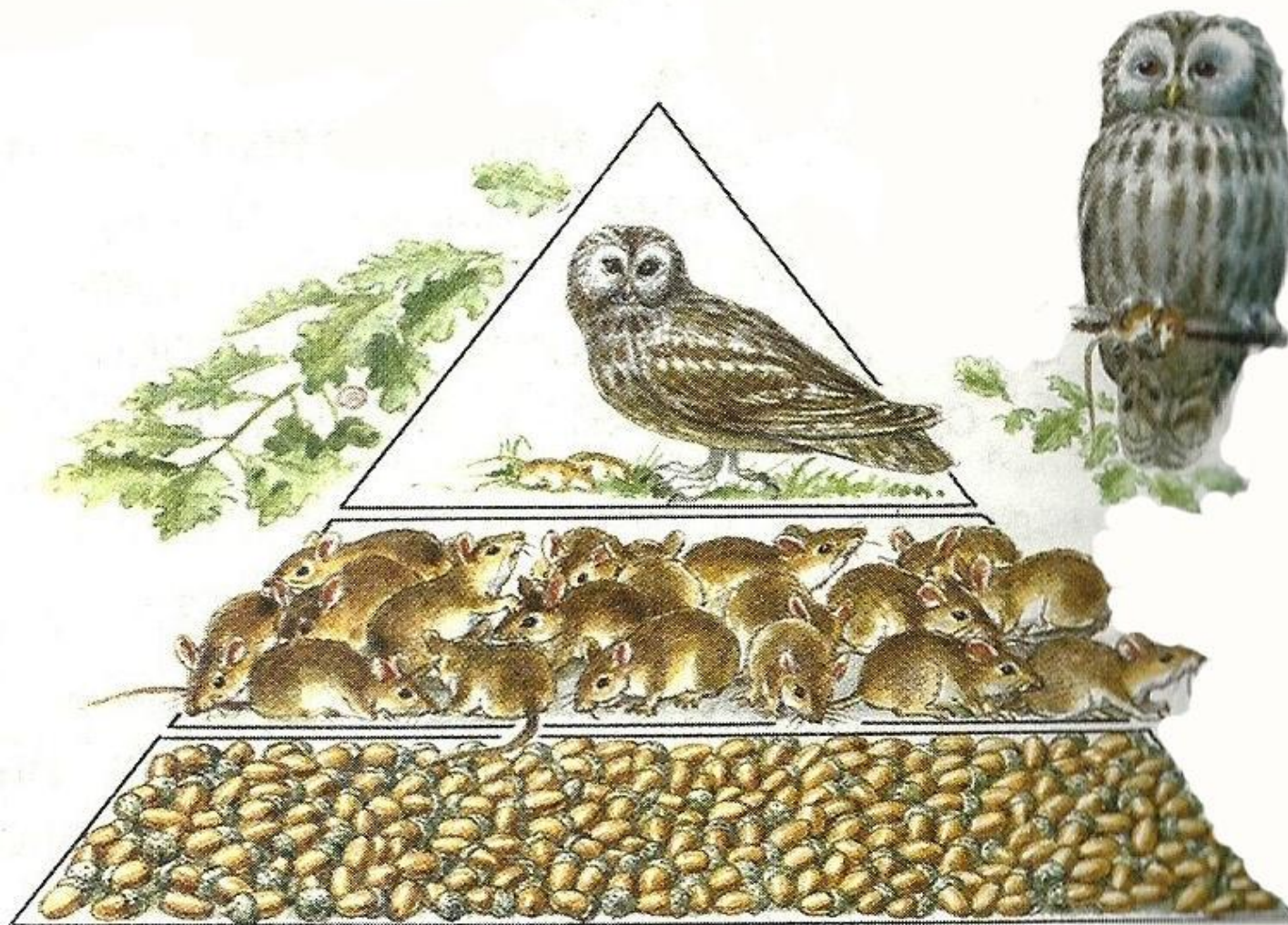


# Невидимая сеть

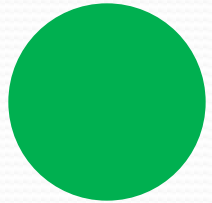




# Невидимая пирамида

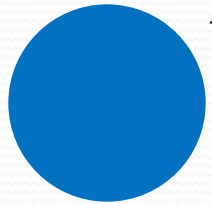


# *Задание 1.*

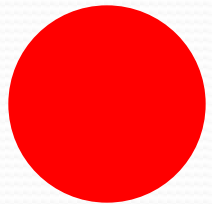


-

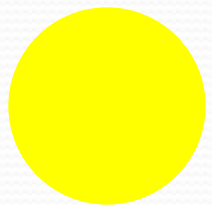
*растительноядные*



- *насекомоядные*



- *хищные*



- *всеядные*

# Задание 2.

а)



б)





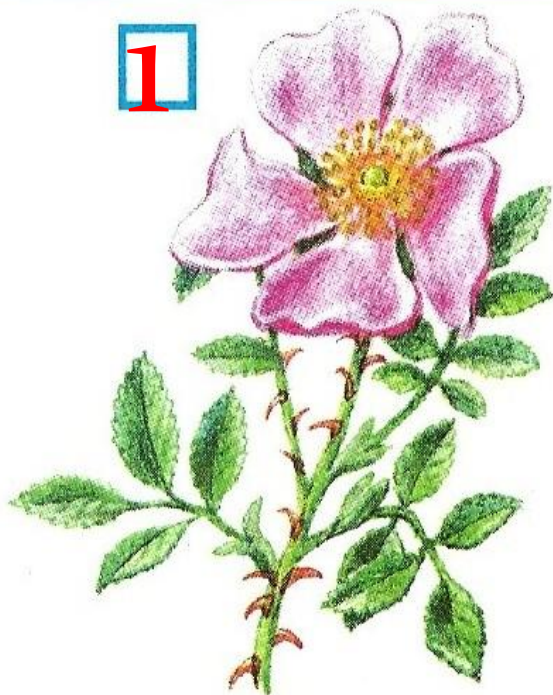
# Задание 6.

2



Крапива

1



Шиповник

3



Полынь