

ГОУ СОШ № 619

Исследовательская работа учащихся 16
класса

Иванова Алексея

Мохорова Даниил

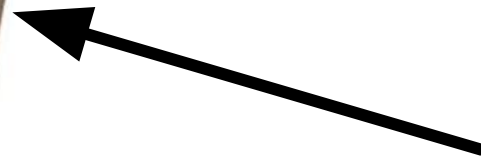
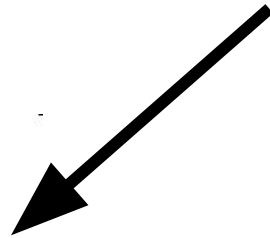
Козловой Софьи

Леоненко Анна

«КУДА УХОДИТ МУСОР?»

Руководитель работы Санцевич И.Б.



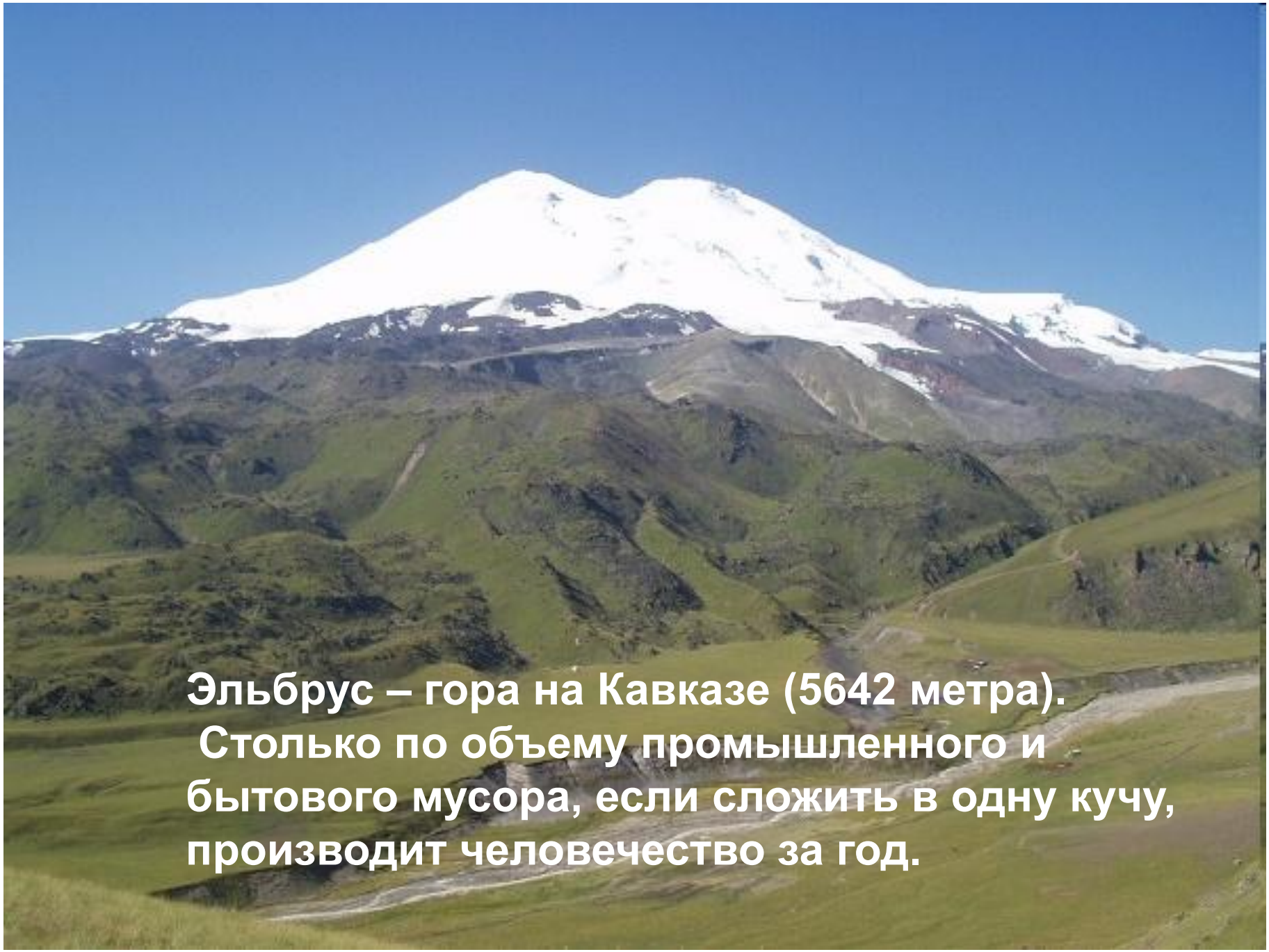




2 тысячи железнодорожных составов спрессованного мусора



А если свалить весь мусор в одном месте,
то получится куча величиной с пять
Исаакиевских соборов!!!



**Эльбрус – гора на Кавказе (5642 метра).
Столько по объему промышленного и
бытового мусора, если сложить в одну кучу,
производит человечество за год.**



ГУП «Завод МПБО-2»

ЗАО «Опытный завод»





БУМАГА
КАРТОН

ПЛАСТИК

СТЕКО



100кг
пластиковых
бутылок

Электроэнергия
для семьи
в течение
6 месяцев





1 тонна
макулатуры

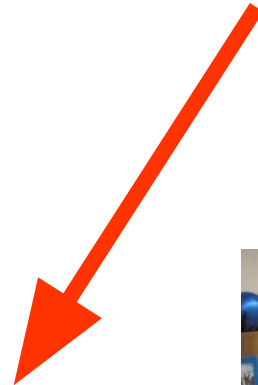


17 деревьев





5 алюминиевых банок



Электроэнергия
для школьного
класса
в течение 1 дня.





5 двухлитровых
пластиковых бутылок

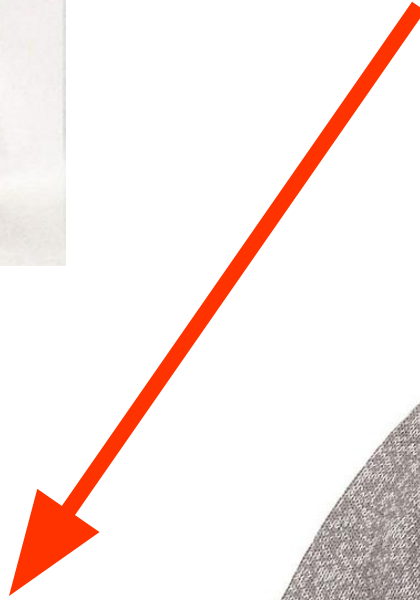


футболка





25 двухлитровых
пластиковых бутылок



Свитер





60 двухлитровых
пластиковых бутылок



Ковровое покрытие
(1x2 метра)



Вокруг нашего
города

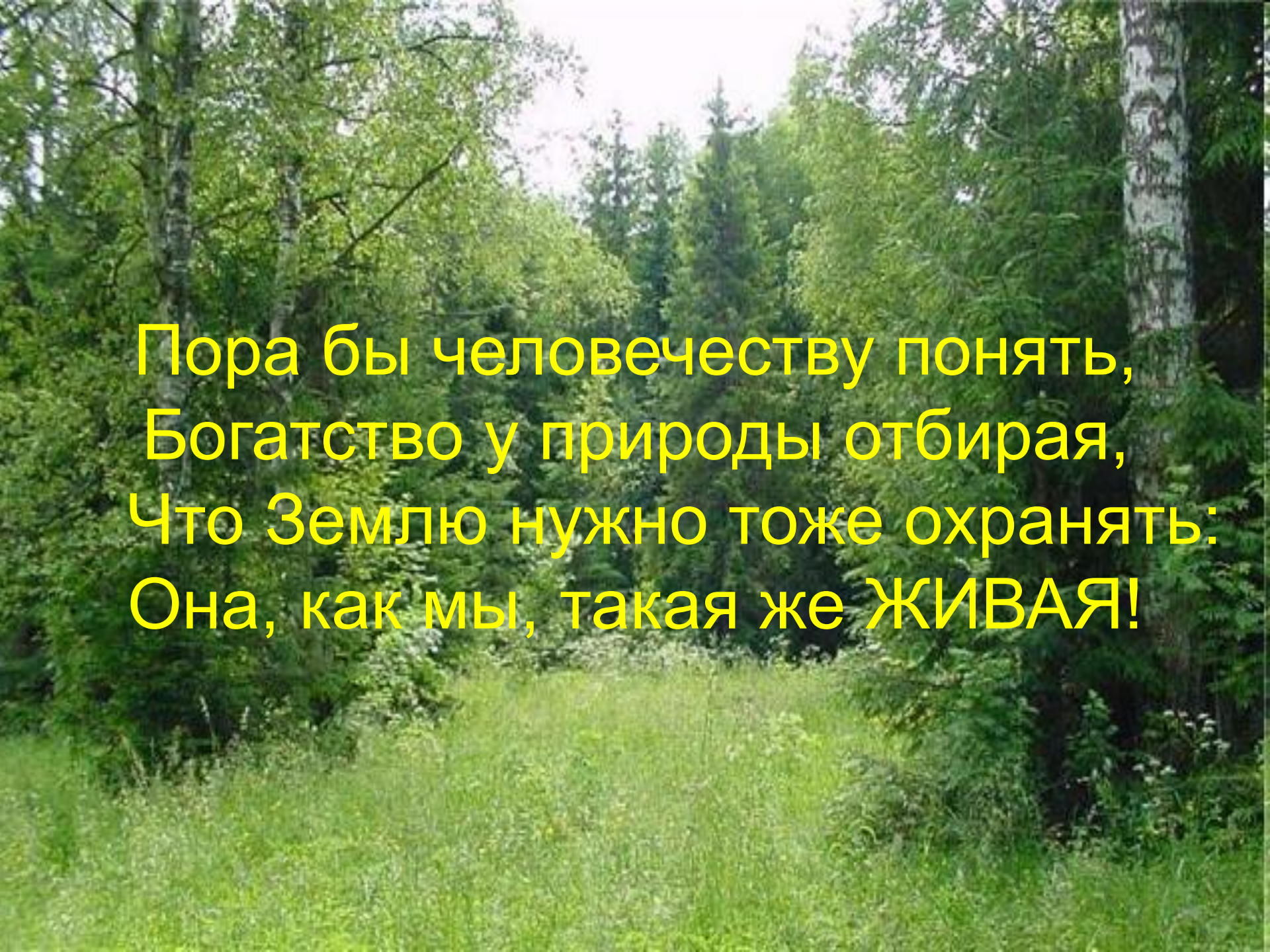
более 250

несанкционированных
свалок





Бумага	2-10 лет
Консервная банка	10 лет
Фильтр от сигареты	100 лет
Резиновые покрышки	Более 100 лет
Полиэтиленовый пакет	Более 200 лет
Пластмасса	500 лет
Стекло	Более 1000 лет

A photograph of a dense forest with a grassy clearing in the foreground. The trees are tall and green, with some evergreens visible in the background. The text is overlaid in yellow on the left side of the image.

Пора бы человечеству понять,
Богатство у природы отбирая,
Что Землю нужно тоже охранять:
Она, как мы, такая же ЖИВАЯ!