



Кыргызый хайваннар



« Нәрсә артык »



Песи-йорт хайваны

Кого можно встретить в зимнем лесу?



« Нәрсә артык »



Эт-йорт хайваны

Дөрес рәсемне тап!

Укажи стрелкой соответствующий рисунок.

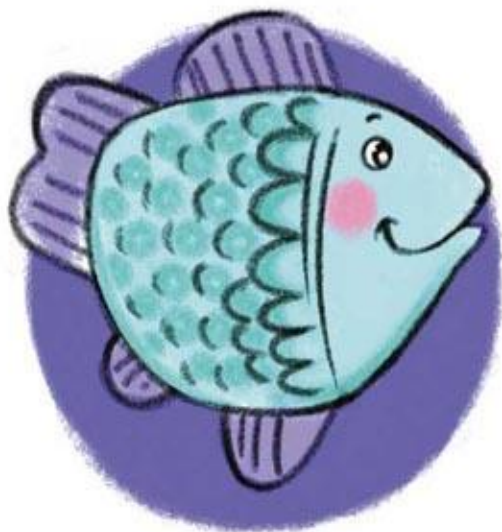


бүре
аю
керпе
куян
төлке
тиен



Бу нинди хайваннар?





Помоги зверюшкам найти свои домики. Расскажи, кто где живет.
Как называется домик собаки? А где живут рыбки?
Найди среди картинок того, кого не хватает в пустом круге.



Нинди йортта яшилэр?



-лар



-лэр

бүре

аю

төлке

куян

тиен

керпе

ТЫЧКАН



-нар



-нэр

Көрпө нәрсә ашый?



