

Ленинградская область.

Карта нашего края



Флаг Ленинградской области



Флаг Ленинградской области - символ её статуса.

В центре – герб области.

Белый цвет символизирует мир, чистоту, правду.

Синий – небо, верность, веру.

Красный – смелость, честность, доброту, огонь и кровь.



В Ленинградской области бывают города
например...



Интересные места Ленинградской области



**Памятник дворнику
(г. Кировск)**



**Памятник ученому коту
(г. Кировск)**



**Памятник динозаврам
(г. Сосновый Бор)**



**Домик Бабы Яги
(п. Ульяновка)**



Маугли (г. Приозерск)



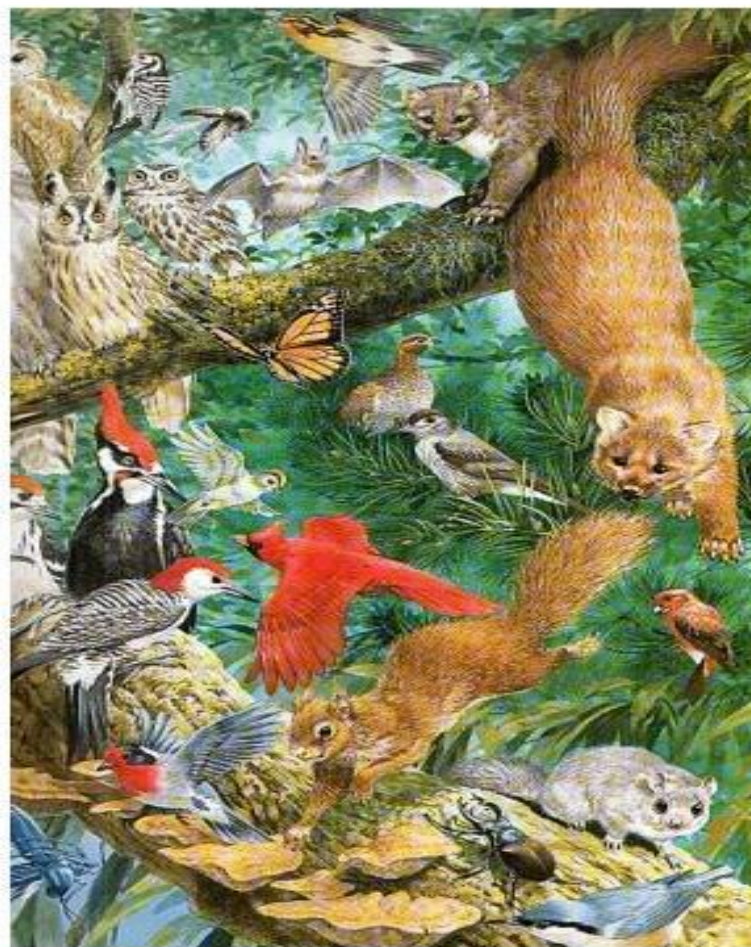
**Музей кошки
(г. Всеволожск)**

Красная книга

Охрана редких видов
Ленинградской области

Список зверей, подлежащих охране на территории Ленинградской области

- Барсук
- Белка – летяга
- Ёж обыкновенный
- Заяц русак
- Косуля
- Ласка
- Нерпа ладожская
- Олень благородный
- Росомаха
- Соня садовая
- Тюлень серый
- Вечерница рыжая
- Кожанок северный
- Нетопырь Натузиуса
- Ночница Брандта
- Ночница водяная
- Ночница прудовая
- Ночница усатая
- Ночница Наттерера
- Кожан двухцветный
- Ушан





Садовая соня



Обитает в смешанных и широколиственных лесах, с преобладанием дуба и липы, с густым подлеском из лещины, шиповника. Может поселяться в садах и жилищах человека. Активна в сумерках и ночью, день проводит в гнезде. Питается в основном орехами, желудями, семенами, ягодами. На зиму делает запасы. Зимой впадает в спячку



Летучие мышь.



Ушан



*Вечерница
рыжая*

- В Жигулях водятся летучие мыши: усатая ночница, малая вечерница, северный кожан, двухцветный кожан, ушан обыкновенный.
- Все они уничтожают вредных насекомых, приносят большую пользу сельскому хозяйству.

Заповедники



- Высшей категорией ООПТ являются заповедники, объектом охраны в которых являются все природные комплексы
- Они имеют научный штат и штат охраны
- Земли заповедников изымаются у землепользователей, то есть, на них запрещена любая хозяйственная деятельность
- В заповедниках действуют ограничения на посещение
- В Ленинградской области находится всего один заповедник - «Нижне-Свирский»

Природа Ленинградской области



- Уникальная, богатая и многоликая природа Ленинградской области требует бережного отношения. Природоохранные задачи приобретают приоритетную роль в условиях бурно развивающейся экономики области, ведь интенсивное промышленное, сельскохозяйственное и рекреационное освоение региона ведет к тому, что давление на природу возрастает с каждым годом
- Для реализации стратегии устойчивого развития, позволяющей непротиворечиво совместить экономическое процветание и сохранение природных ценностей, необходим целый комплекс природоохранных мер, важнейшим компонентом которого является система особо охраняемых природных территорий, сокращенно - ООПТ

Презентации конец,
а кто слушал молодец

