

A steam locomotive, painted in a dark green and black livery, is pulling a long train of passenger cars through a forest. The trees are in full autumn foliage, with vibrant shades of orange, red, and yellow. The sky is a clear blue with some light clouds. The locomotive is emitting a thick plume of dark smoke from its smokestack. The train is moving along a set of tracks that curve slightly to the right.

# «Лента времени»

*История появления поездов.*

Выполнили учащиеся 3Б класса  
Г. Колпино, школа № 401  
Учитель: Харчевникова М.А.

**Поезда — самое безопасное средство передвижения в мире, количество аварий с участием поездов минимально. А еще поезда просто замечательное место для общения с разными интересными случайными попутчиками, здорово путешествовать поездами веселой дружной компанией, с которой не менее весело проводить время, петь песни, играть в разные игры, и т.д..**

**Одним словом — поезда, чтобы мы только без них делали, но как все начиналось и откуда они появились?**





**Так вот, первые прообразы древнейших поездов появились еще в конце 15-го века и не имели совершенно никакого отношения к железнодорожному транспорту.**



**В те времена под словом «поезд» понимался просто ряд сцепленных между собой повозок, которых двигала одна тяговая сила — это могла быть лошадь, или вол.**

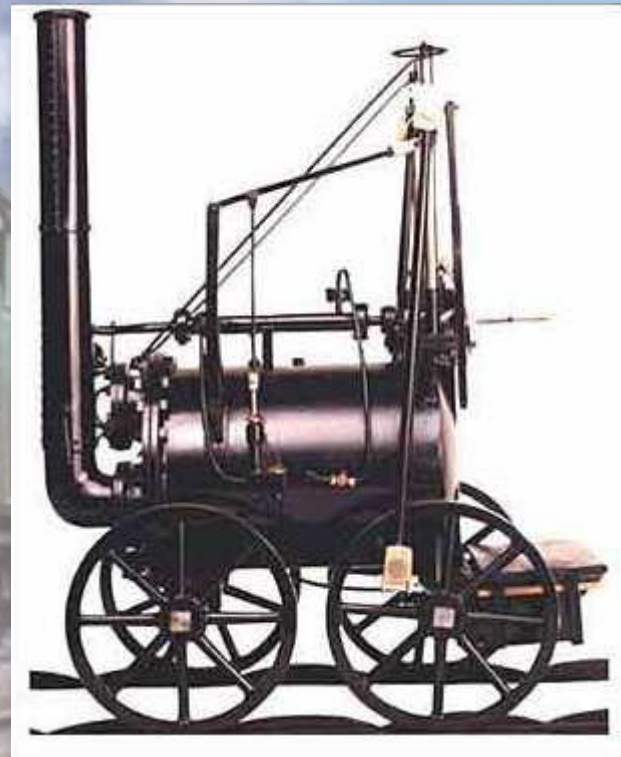


Новое значение это слово приобрело уже в конце 17-го века, именно в это время появились первые **ВАГОНЕТКИ**, которые представляли собой открытый маленький вагон, предназначенный для перевозки различных грузов. Двигались они с помощью лошади.



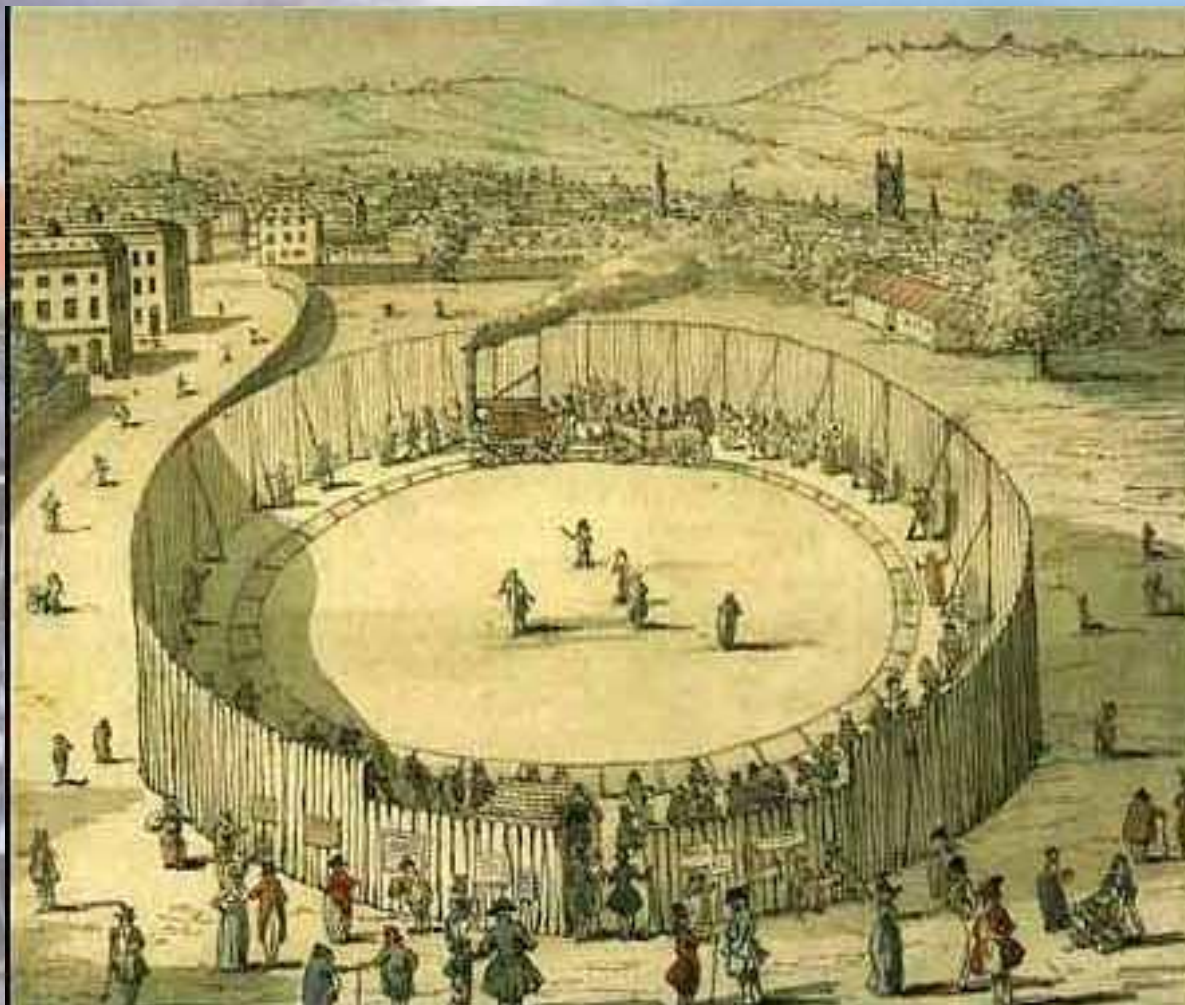


**В 1804 году английский изобретатель и инженер Ричард Тревтик конструирует первый в мире поезд. Кони с облегчением вздохнули.**



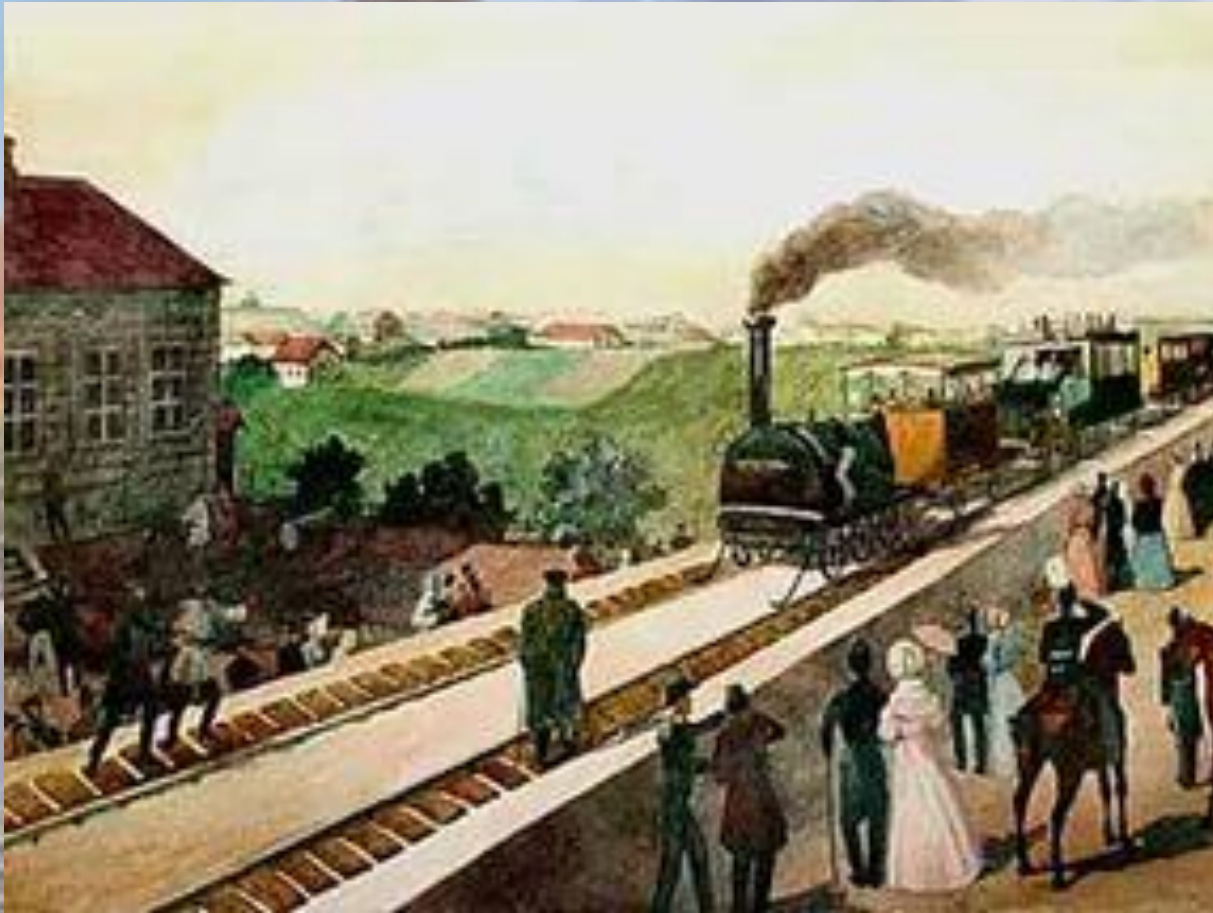


**К первому поезду прицепили только один пассажирский вагон и пустили его по кругу, для развлечения благородной лондонской публики. Сам поезд игриво прозвали «Catch me if you can» — «Поймай меня, если сможешь».**





**Но только через семь лет англичане поняли, что поезда — это круто. И вот уже с 1811 года начинают активно строиться поезда и прокладываться железные дороги.**



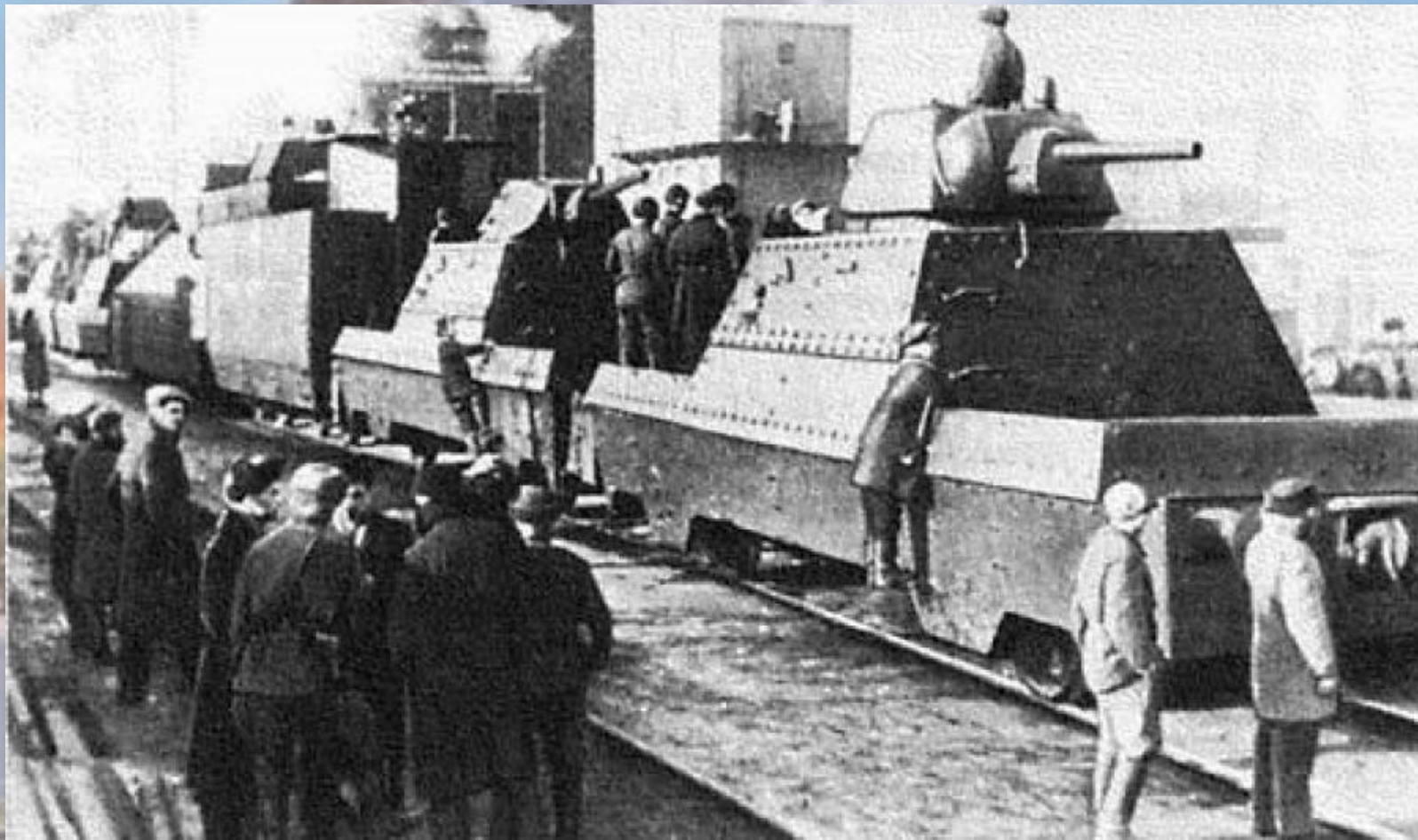




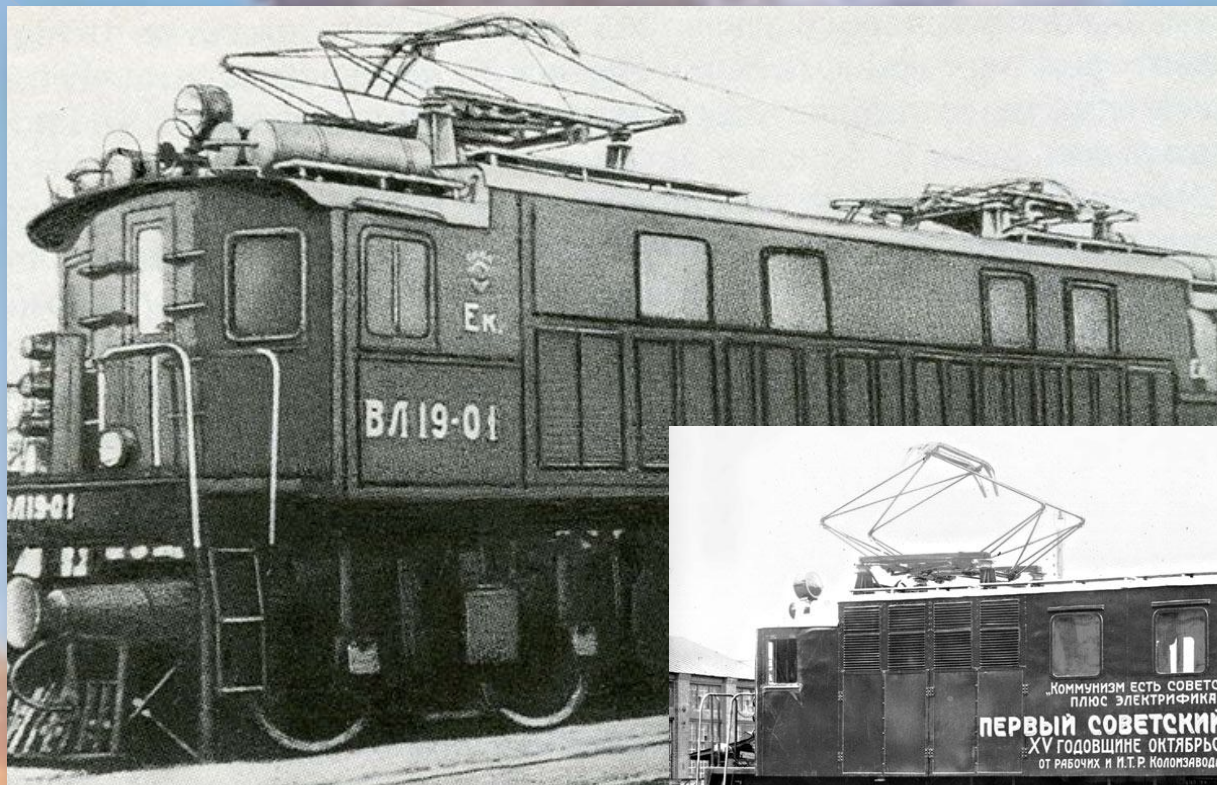
**Уже тогда произошло разделение поездов на пассажирские и грузовые, И первый грузовой поезд появился в 1820 году, он возил уголь с английских шахт.**



**Во время первой мировой, гражданской и второй мировой войн поезда вновь стали активно использоваться в военных целях, появились так называемые бронепоезда.**







**В начале 20-го века с изобретением электричества появились и первые электровозы, поезда двигались с помощью магической силы электрического тока и уже не дымили как паровозы.**



**Вот такая она история поездов, которые прошли долгий эволюционный путь от телег, через ретро дымящиеся поезда 19-го века до таких современных красавцев.**





A vibrant field of pink and red cosmos flowers under a clear blue sky. The flowers are in various stages of bloom, with some fully open and others as buds. The green foliage of the plants is visible at the bottom and sides of the frame. The text is centered in the upper half of the image.

**Спасибо  
за внимание!**