



Лес, сертифицированный по системе FSC - Nova Scotia.

© Jeff Amos 2006. Рисунки на TREES Gallery www.treesgallery.com

Лесной попечительский совет (FSC)

FSC & LEED®: получение максимально возможных баллов

Адаптированный перевод презентации Лесного попечительского совета в Канаде

Содержание

- ❖ Знакомство с Лесным попечительским советом
- ❖ FSC и LEED
- ❖ Подсчет баллов
- ❖ Ссылки и ресурсы





Знакомство с Лесным попечительским советом

Что такое Лесной попечительский совет (FSC)?

FSC - это международная рейтинговая система сертификации, которая дает гарантию, что бумажная и древесная продукция, имеющая логотип FSC, происходят из экологически и социально ответственных источников.



Миссия FSC заключается в содействии экологически приемлемому, социально выгодному и экономически жизнеспособному управлению мировыми лесами посредством развития стандартов и сертификации





10 руководящих принципов FSC

1. Соответствие законодательству и принципам FSC
2. Права и обязанности владельцев и пользователей
3. Права коренных народов
4. Связь с местным населением и права трудящихся
5. Полезности леса
6. Воздействие на окружающую среду
7. План ведения лесного хозяйства
8. Мониторинг и оценка
9. Поддержание лесов высокой природоохранной ценности
10. Лесные плантации



Что FSC означает для лесов?

- Охрана водных объектов
- Охрана диких животных и их мест обитания
- Сохранение лесов высокой природоохранной ценности
- Ежегодный контроль деятельности по управлению лесами
- Генетически модифицированные деревья не используются
- Вовлечение местного населения в управление лесами
- Уважение прав коренных народов





Что такое FSC-сертификация?

Лесная сертификация - это рыночный инструмент по сохранению лесов через продвижение экологически ответственного лесного хозяйства и устойчивого лесопользования посредством контроля за деятельностью управления лесами и продажи маркированной продукции.

Благодаря лесной сертификации в соответствии со стандартами FSC и отслеживанию цепочек поставок **КОНЕЧНАЯ ПРОДУКЦИЯ** такая как бумага, мебель, пиломатериалы и т.д., маркируется, посредством чего ее могут узнавать и запрашивать покупатели, которые желают поддержать устойчивое управление лесами.

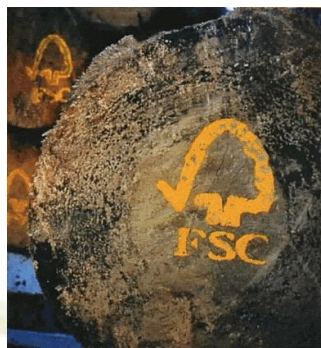
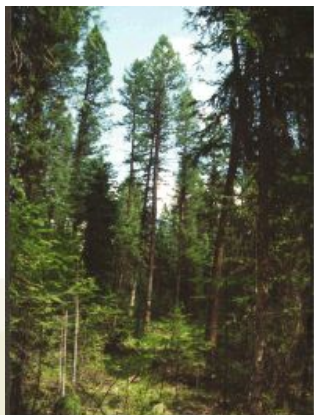


Как работает FSC-сертификация?

Это добровольный рыночный инструмент для сохранения лесов.

Продукция отслеживается от производителя до потребителя.

Продукция маркируется логотипом FSC.



1. Сертификат на управление лесами

2. Сертификат на цепочку поставок

3. Готовая маркированная продукция



FSC и система LEED®



Рейтинговая система Лидерство в энергетическом и экологическом проектировании (LEED)[®]

Важнейшее место в движении по зеленому строительству в Северной Америке занимает рейтинговая система для зеленых зданий LEED[®].

По этой системе зданиям присваиваются баллы или кредиты согласно критериям в шести категориях:

- устойчивое использование участка земли
- эффективное использование воды и энергии
- выбросы в окружающую среду
- управление материалами и ресурсами
- экология внутренних помещений
- инновации в архитектуре



LEED MRc7 (MR7): Балл по сертифицированной древесине

Балл по сертифицированной древесине (MRc7) в категории «Материалы и ресурсы» является поощрением экологически ответственного управления лесами через признание использования древесины и древесной продукции, сертифицированной по стандартам Лесного попечительского совета.

Сертификация FSC является единственной системой сертификации, которая признана системой LEED для получения балла по сертифицированной древесине MRc7.

Чтобы получить кредит в 1 балл 50% по стоимости от всех строительных древесных материалов должно быть FSC-сертифицировано.

Стратегии для получения MRc7



- **Начните заранее:** древесная продукция, сертифицированная по системе FSC, не всегда имеется в наличии на складе; иногда требуется предварительный заказ.
- **Подтвердите наличие сертификата FSC у продавцов:** поставщики должны иметь сертификат Цепочки поставок; запросите у них код сертификата и зайдите на международный сайт FSC (www.fsc.org) чтобы удостовериться в его подлинности.
- **Уточните необходимую FSC продукцию:** в вашей заявке должен быть постатейный перечень всей требуемой продукции.
- **Нужно иметь в наличии:** счета и счета-фактуры на каждого поставщика FSC-сертифицированной продукции в соответствии с номерами сертификатов поставщиков.
- **Подберите стратегию:** как минимум 50% древесины от стоимости всей древесной продукции (\$) должно было FSC-сертифицировано.



Стратегии для получения MRc7 (продолжение)

- **Планируйте** закупать FSC продукцию в пределах от 60% до 70% от стоимости всей древесной продукции на случай возможного недостатка того или иного товара у производителя

По системе LEED для проектов по коммерческому строительству (LEED-NC и -CI) оценивается процент FSC-сертифицированной продукции от общей стоимости всей древесной продукции.

Таким образом, для быстрого достижения 50% порога и/или его преодоления рекомендуется заказывать, в первую очередь, более дорогую FSC продукцию (столярные изделия, двери, половые покрытия и др.)

- **Посчитайте** стоимость всей имеющейся у Вас древесины и убедитесь, что FSC продукция составляет как минимум 50% от общей суммы.



Получение дополнительных баллов путем использования FSC-сертифицированной продукции



Получение нескольких баллов с FSC

Проекты, зарегистрированные по системе LEED, и претендующие на балл по сертифицированной древесине, могут получить дополнительные баллы по следующим критериям:

- вторично используемые материалы (MRc4)
- местные материалы (MRc5)
- материалы из быстро восстанавливаемых ресурсов, то есть, в пределах десятилетнего цикла или короче (MRc6)
- материалы с низкой долей излучения тепла(IEQc4)



Оценочная таблица:

получение баллов по MRc7 и другим смежным критериям

| Возможные баллы | Требование | Совмещение с MRc7 |
|---|--|-----------------------|
| Вторично используемые материалы – MRc4 (максимум 2 балла) | <ul style="list-style-type: none">•7.5% от общей стоимости строительных материалов (1 балл) Примечание: вторично используемые материалы от побочного промышленного производства оцениваются в 1 балл по сравнению с вторично используемыми отходами.•15% от общей стоимости строительных материалов (2 балла) | Могут быть совмещены. |
| Местные материалы – MRc5 (максимум 2 балла) | <ul style="list-style-type: none">•10% от стоимости всех используемых материалов добываются, перерабатываются и используются локально (в пределах 800 км. – при вывозе на грузовике, 2400 км. – водным или ж/д транспортом (1 балл)•20% материалов соответствуют описанным требованиям (2 балла) | Могут быть совмещены. |
| Материалы из быстро возобновляемых пород – MRc6 (максимум 1 балл) | <ul style="list-style-type: none">•5% от стоимости всех используемых материалов – древесная продукция из быстро возобновляемых пород (1 балл) | Могут быть совмещены. |



Оценочная таблица:

получение баллов по MRc7 и другим смежным критериям

| Возможные баллы | Требование | Совмещение с MRc7 |
|--|--|-------------------|
| Сертифицированная древесина – MRc7 (максимум 1 балл) | •Как минимум 50% древесины от стоимости всей древесной продукции (в долларах) должно было сертифицировано по системе FSC. | |
| «Долговечное» строение – MRc8 (максимум 1 балл) | •Предполагается наличие проекта длительности эксплуатации здания, срок службы строительных материалов соответствуют стандартам Канадской Ассоциации по Стандартизации (CSA) S 478-95, а также пособию Guideline on Durability in Building (1 балл) | По усмотрению. |
| Инновации в дизайне – IDP (максимум 4 балла) | •В общем и целом, здание превосходит требования по критериям LEED, например, проект включает более 30% вторично используемых материалов (4 балла) | По усмотрению. |



Оценочная таблица:

получение баллов по MRc7 и другим смежным критериям

| Возможные баллы | Требование | Совмещение с MRc7 |
|---|---|-----------------------|
| Материалы с низкой долей излучения тепла – IEQc4 (максимум 3 балла) | <ul style="list-style-type: none">• Клеящие вещества и уплотнители соответствуют критериям South Coast Air Quality Management District (SCAQMD) 1168, Adhesive and Sealant Applications по оценке содержания органических летучих веществ (VOC)• Выбросы VOC соответствуют требованиям Green Seal (GS) 11, Paints и GS 03, Coating или SCAQMD 1113, Architectural Coating (1 балл)• Смешанная древесина и стекловолокно, включая иные материалы, без содержания карбамидно-формальдегидного пенопласта (1 балл) | Могут быть совмещены. |

(Peachey, V.M, Sept 2004, Construction Canada “Achieving Wood-Related Credits in LEED”)



Продукция FSC, претендующая на получение баллов по смежным критериям

Примеры

Линия Lambton Doors' EnviroDesign может претендовать на 9 дополнительных баллов:

- Вторично используемые материалы – MRc4
- Местные материалы – MRc5
- Материалы из быстро возобновляемых пород – MRc6
- Материалы с низкой долей излучения тепла – IEQc4





Продукция FSC, претендующая на несколько кредитов

Примеры

Плиточный материал MDF из пиропластина, класса платина, производства Panel Source International, могут получить вплоть до 7 баллов:

- Вторично используемые материалы – MRc4
- Местные материалы – MRc5
- Материалы из быстро возобновляемых пород – MRc6
- Материалы с низкой долей излучения тепла – IEQc4



PANEL SOURCE
INTERNATIONAL



Ссылки и ресурсы

Ссылки и ресурсы



Найти древесную продукцию, сертифицированную по системе FSC, можно на сайте:

- **Представительство FSC для России и СНГ :**

<http://www.fsc.ru>

- **Поисковая система сертифицированной древесной продукции:**

www.certifiedwoodsearch.org/searchproducts.aspx

*Выберите FSC в качестве программы сертификации в меню слева

<http://info.fsc.org/>

FSC и Зеленое строительство:

<http://www.rugbc.org> , <http://www.rugbc.org/green-building/leed/>



Ссылки и ресурсы

Язык спецификаций для архитекторов и строителей:

- **Проектирование и строительство с гидом по FSC:**
www.fscus.org/green_building/designing_building.php

Стандарты по системе LEED в Канаде:

- **Совет по зеленому строительству в Канаде:**
www.cagbc.org

Стандарты по системе LEED в США:

- **Совет по зеленому строительству в США:**
www.usgbc.org/



Лес, сертифицированный по системе FSC - Nova Scotia.
© Jeff Amos 2006. Рисунки в галерее деревьев на www.treesgallery.com

Лесной попечительский совет (FSC)

Стандарты поддержания «здоровья» лесов