

Почему осенью с деревьев оппадают листья?

Урок окружающего мира.

3 класс.

Учитель Долгих Т.А.

Лес, точно терем расписной
Лиловый, золотой, багряный,
Веселой, пестрою стеной
Стоит над светлою поляной.

И.Бунин.



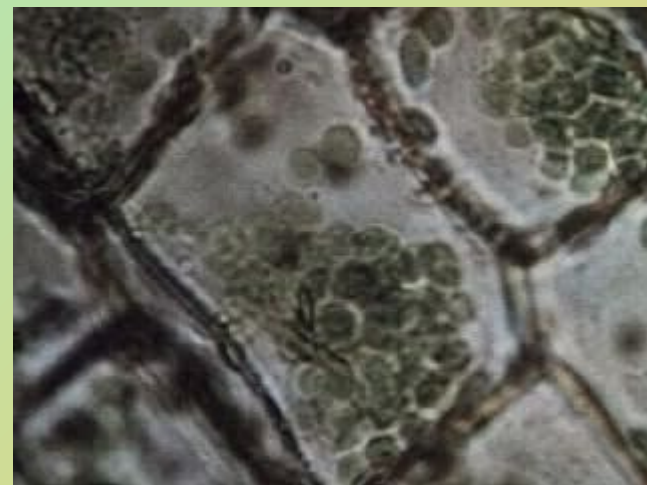
<http://art.ridne.net>



Осенью холодно
и ветрено, солнце
светит мало, и
листья не могут
работать так же,
как в теплые дни.

Осенью зеленые зерна хлорофилла разрушаются, а желтые пигменты сохраняются. Листья желтеют.

Хлорофилл - зеленый пигмент, преобладающий у растений. Он содержится в клетках и имеет форму маленьких круглых зерен. Обычно он зеленый, но иногда может быть красным или бурым. Хлорофилл находится в растениях повсюду, но главным образом в листьях.





15 сентября

Вокруг ножки
листа нарастает
пробковый слой.
Вода не может
проникнуть в
лист. Умирающий
лист меняет свой
цвет.



Лист
засыхает и
отмирает.
Ветер срывает
его с дерева.



Все листья
опали.

Дерево засыпает
до весны.

Угадай, с какого дерева лист?

