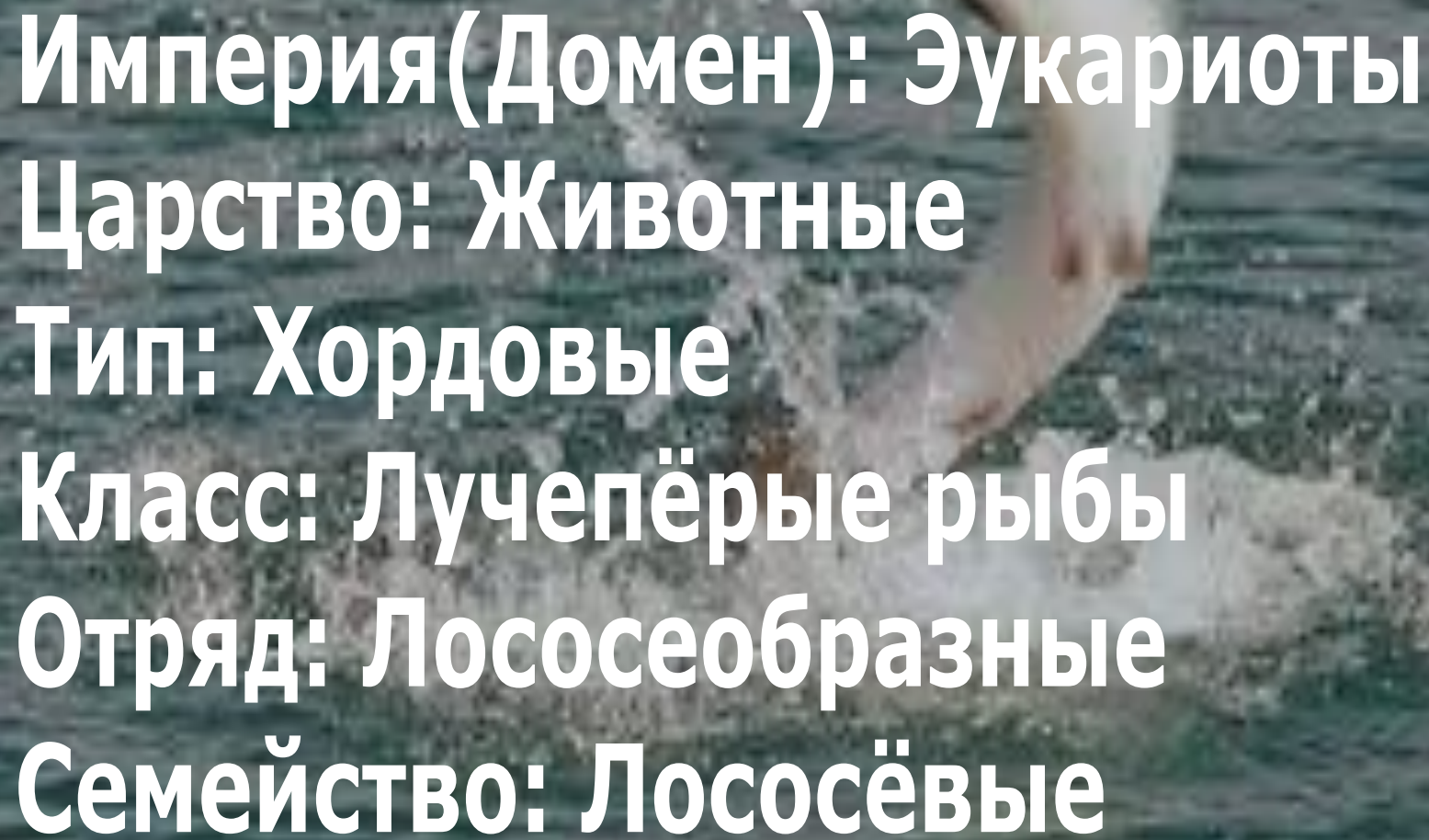




Лососевые рыбы

A photograph of a salmon leaping from the water, creating a splash. The fish is captured mid-air, with its body curved and its tail still in the water. The background is a dark, rippling body of water.

Империя(Домен): Эукариоты
Царство: Животные
Тип: Хордовые
Класс: Лучепёрые рыбы
Отряд: Лососеобразные
Семейство: Лососёвые

**Лососевые – семейство рыб отряда лососеобразных;
включают восемь родов.**

**Наиболее известные представители – семга, горбуша, кета,
нерка, кижуч, кумжа, сиг, омуль, хармус, таймень, ленок,
лосось и форель.**

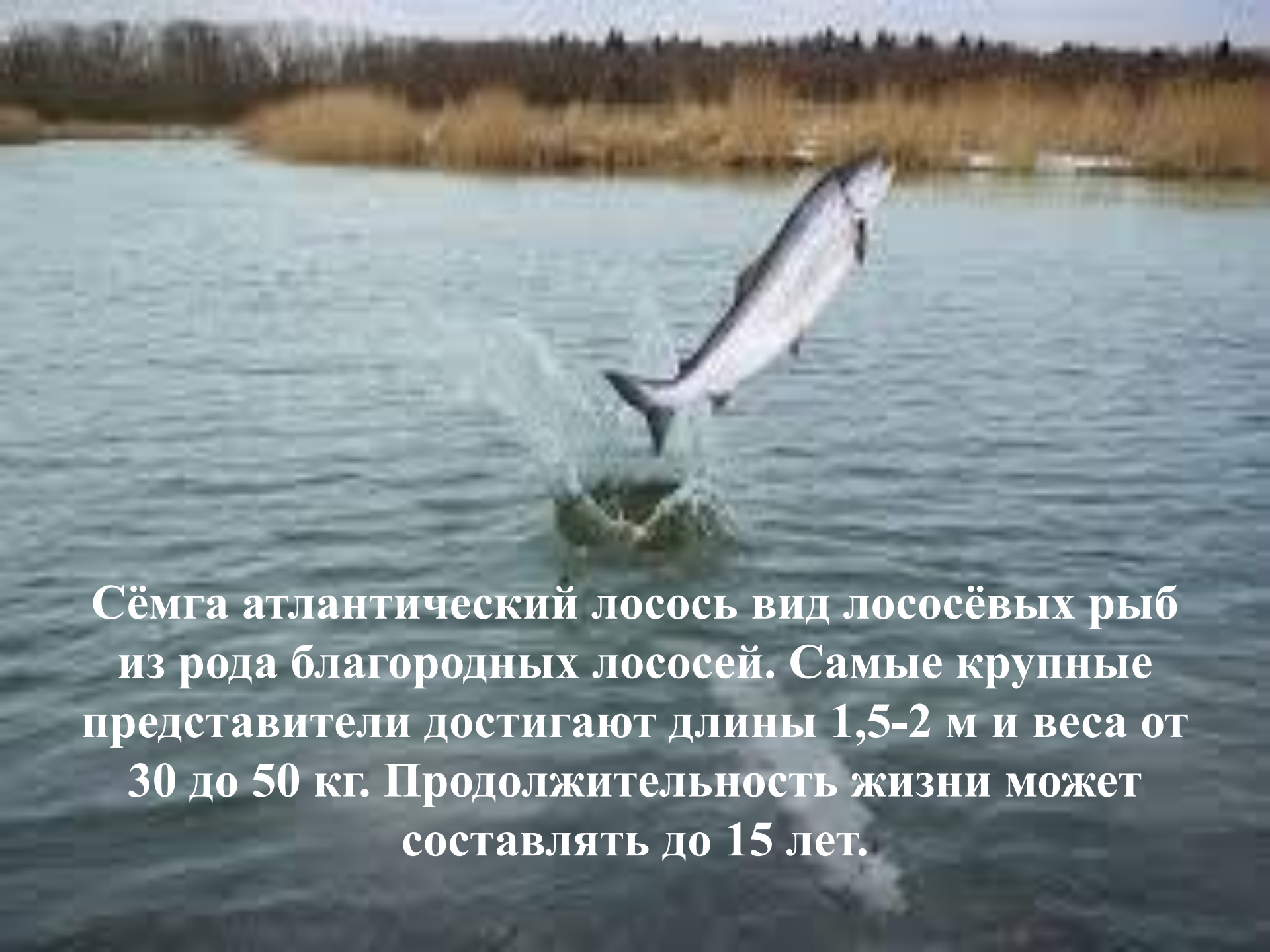
Среди лососевых есть рыбы проходные и пресноводные.



**Распространены они, главным образом, в бассейнах рек
Северного Ледовитого океана, северной части
Атлантического и Тихого океанов.**

**Лососевые рыбы имеют тело, покрытое плотной
серебристой чешуей, на голове чешуи нет. Спинной плавник
короткий, расположен в средней части тела. Позади
спинного плавника есть мягкий жировой плавник. Все
лососевые мечут икру в пресной воде.**





Сёмга атлантический лосось вид лососёвых рыб из рода благородных лососей. Самые крупные представители достигают длины 1,5-2 м и веса от 30 до 50 кг. Продолжительность жизни может составлять до 15 лет.

Семгу справедливо считают королевой лососей. Семга имеет ярко-серебристую чешую, среди которой, выше боковой линии, разбросаны несколько х-образных темных пятнышек.

Ее спину украшает королевский отлив синего серебристого цвета. Сёмга является ценным объектом промысла и разведения.

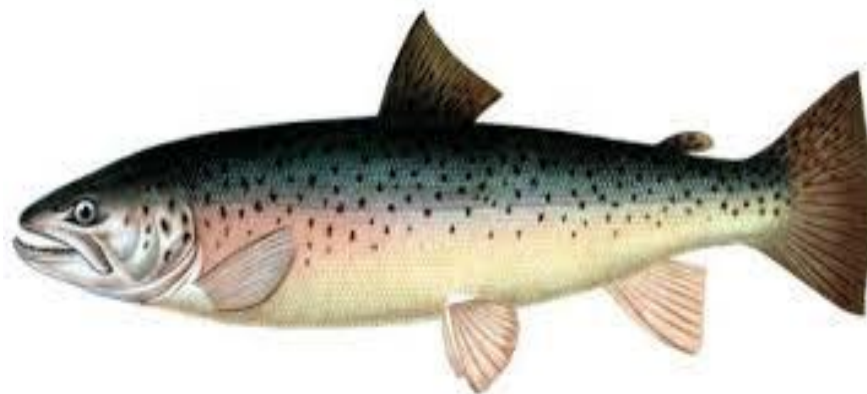


Кумжа. Тело выше и ниже боковой линии покрыто многочисленными черными пятнами, которые имеют светлый ореол.

На боках тела есть красные пятнышки.

В реках окраска коричневатая на спине, с серебристым оттенком на боках.

В крупных озерах кумжа имеет преобладающую серебристую окраску.

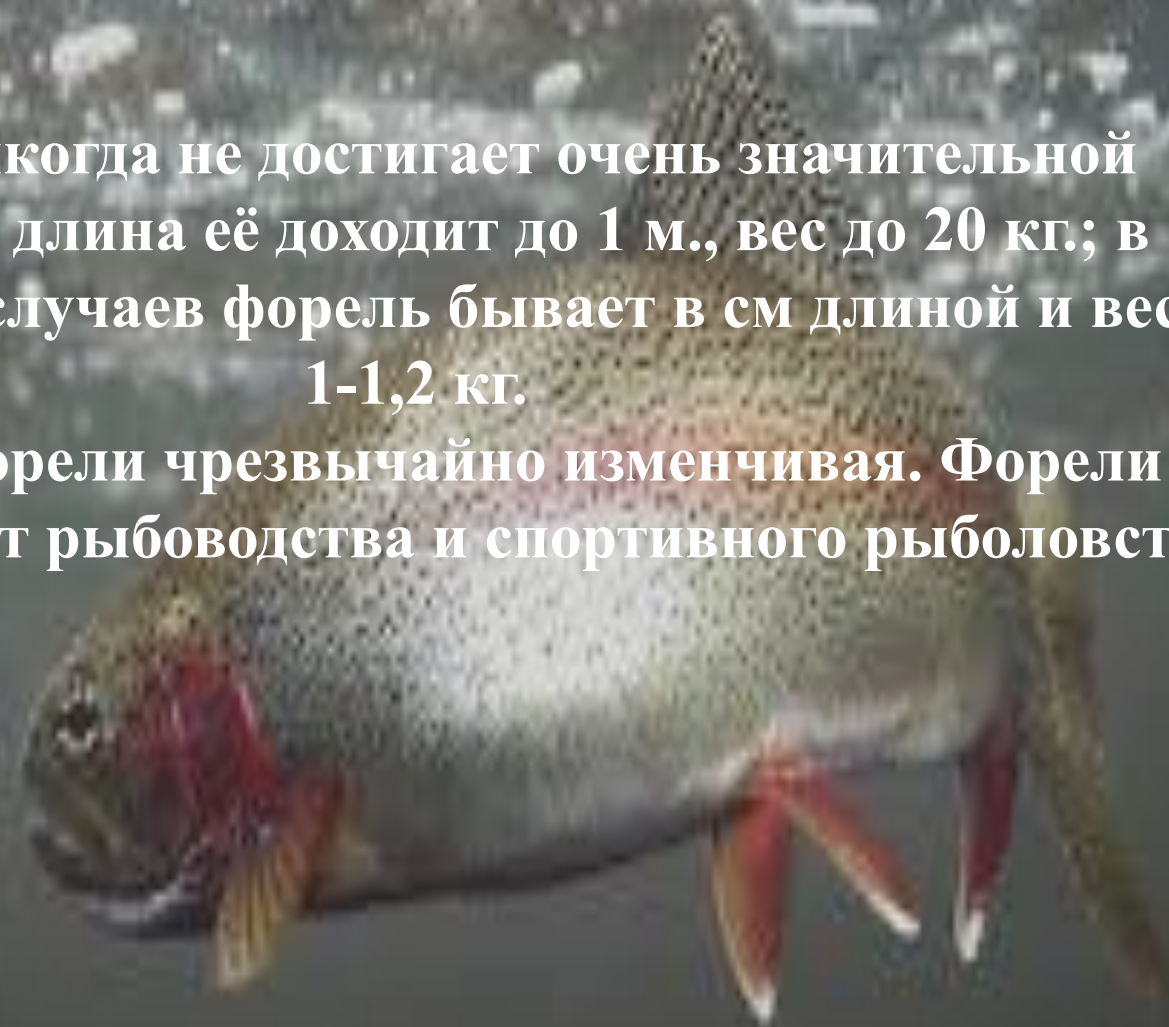


Форель. Форель общее название пресноводных форм кумжи и стальноголового лосося рыб семейства лососей; Форели обитают в горных реках и озерах Европы, Кавказа, Малой и Средней Азии, Африки, Северной Америки, акклиматизированы в Австралии и Новой Зеландии.



Форель никогда не достигает очень значительной величины: длина её доходит до 1 м., вес до 20 кг.; в большинстве случаев форель бывает в см длиной и весит 1-1,2 кг.

Окраска форели чрезвычайно изменчивая. Форели ценный объект рыбоводства и спортивного рыболовства



Кета. Один из наиболее широко распространенных представителей тихоокеанских лососей.

Нерестилища в реках Приморья располагаются обычно в низовьях или в среднем течении.

Нерест происходит на участках со слабым течением, дно которых покрыто мелкой галькой и гравием.

По объемам вылова в последние годы занимает важное место среди тихоокеанских лососей Приморья.



кета морская

**Горбуша. отличается мелкой чешуей.
В море тело ее окрашено в серебристый цвет, на
хвостовом плавнике много мелких темных пятнышек**



В реке окраска меняется: темные пятна покрывают спину, бока и голову, ко времени нереста голова и плавники становятся почти черными, а все тело приобретает коричневый цвет, кроме брюха, которое остается белым. Особенно сильно изменяются пропорции тела: у самцов на спине вырастает огромный горб, челюсти удлиняются и искривляются, на них вырастают сильные зубы.

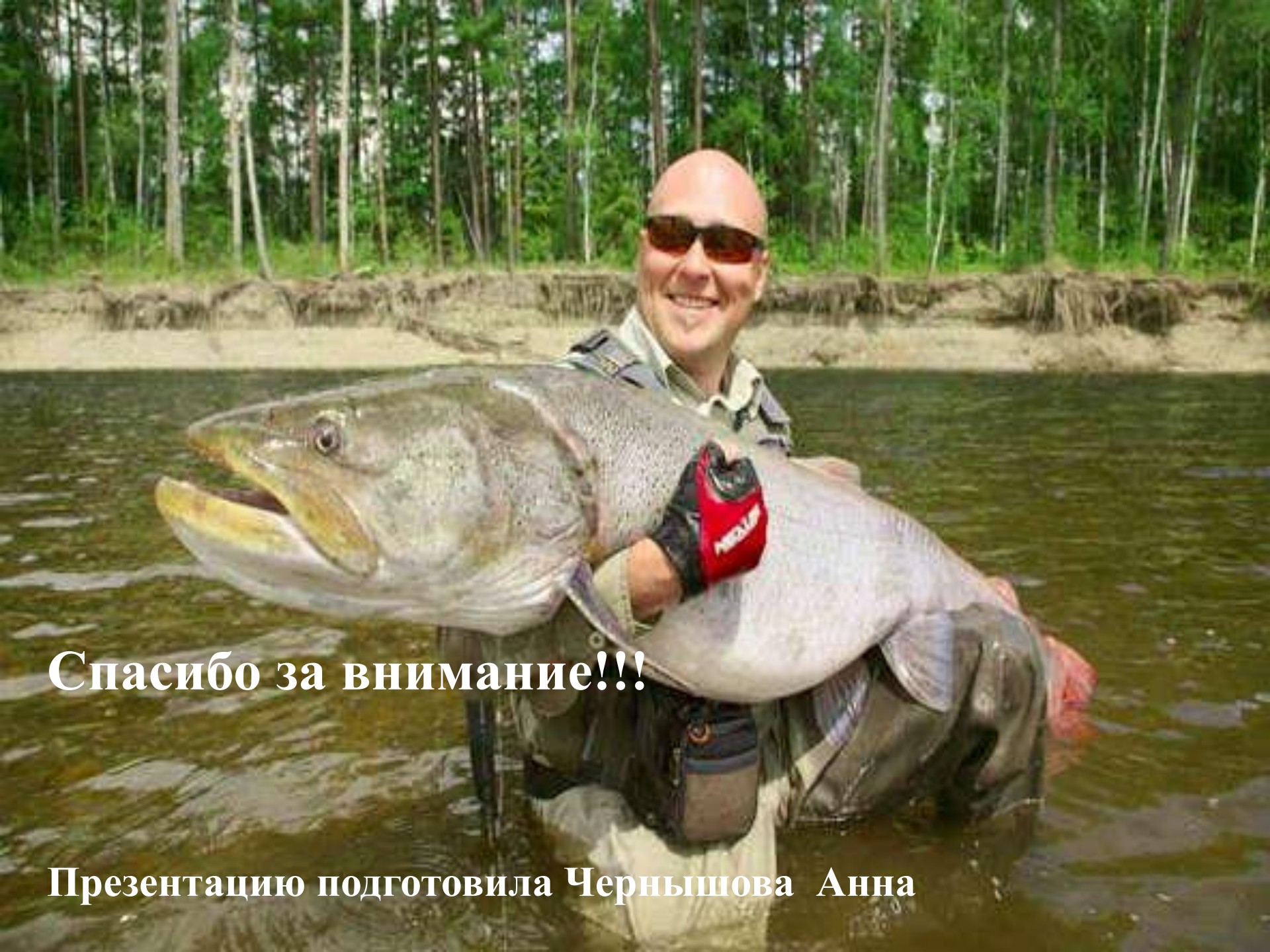


Как правило, нерестится горбуша в местах с более быстрым течением, там, где дно покрыто довольно крупной галькой. Икра ее крупная (5,5 8 мм в диаметре), но более бледно окрашена и с более прочной, чем у икринок кеты, оболочкой. Через 23 месяца после гибели родителей из икринок выходят мальки, остающиеся в бугре до весны. Весной они скатываются в море, достигнув 33,5 см длины.



Красная икра икра лососёвых пород рыб, таких как: тихоокеанские лососи горбуша, кета, нерка, кижуч, атлантический лосось (сёмга), форель с её различными формами, кумжа, таймень и др. Красная икра ценный пищевой продукт, имеет высокие вкусовые качества и относительно высокую стоимость, поэтому относится к деликатесам. Все Лососевые являются ценными объектами промысла и разведения, рыбоводства и спортивного рыболовства.





Спасибо за внимание!!!

Презентацию подготовила Чернышова Анна