



Люби и изучай
родной край

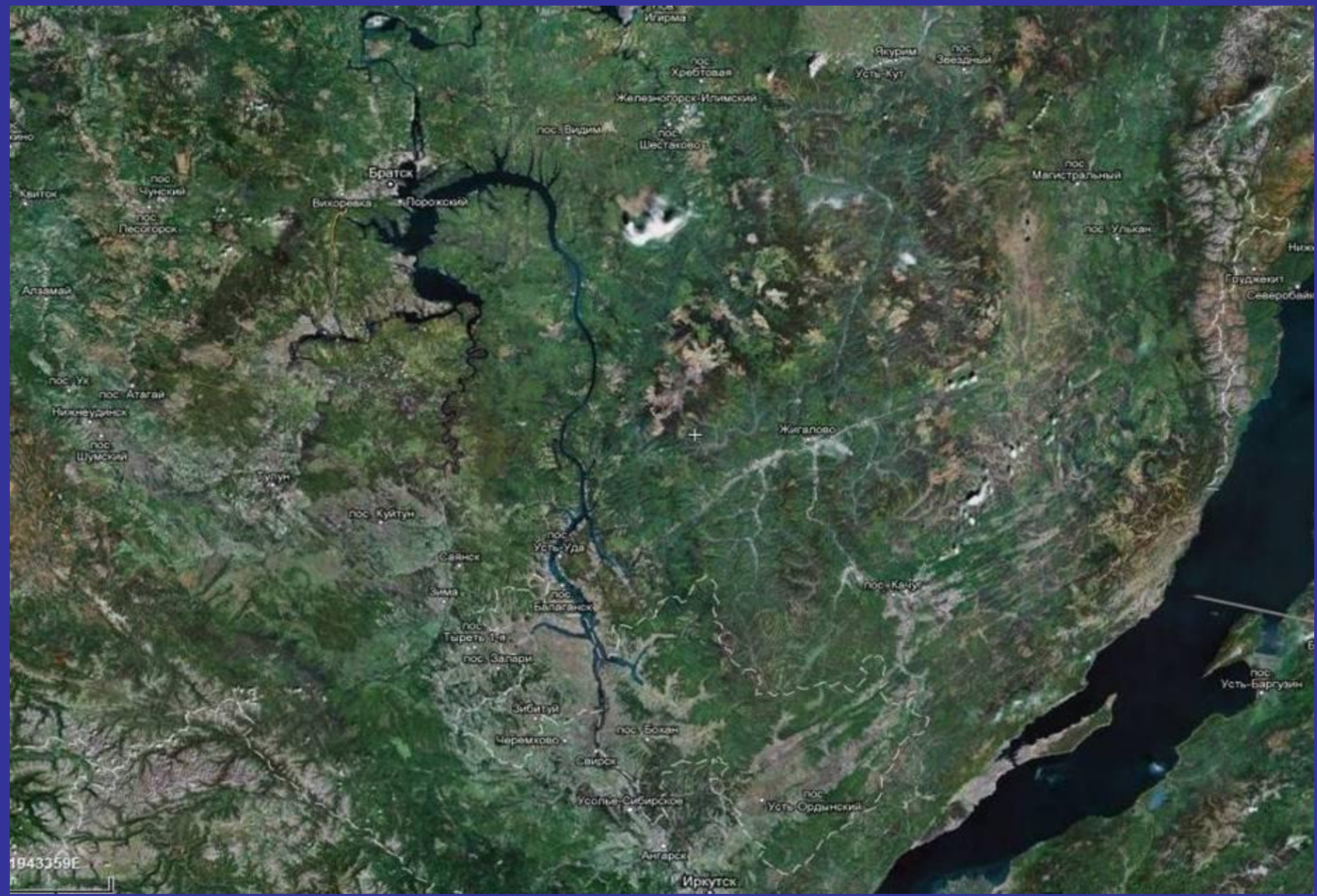
Карта России



На территории Иркутской обл. могут разместиться : Великобритания, Италия, Португалия, Дания



Природные зоны Иркутской обл.



Герб Иркутской области



Соболь



Бобры



A detailed painting of a beaver dam and lodge. The dam, constructed from a dense pile of sticks and branches, stretches across the middle ground. A beaver is visible on the left side of the dam, partially submerged. To the right, a large, conical beaver lodge is situated in the water. Another beaver is seen swimming in the foreground. The background features a range of rugged mountains under a clear sky, with a dense forest of evergreen trees at their base. The overall scene is peaceful and naturalistic.

Плотина

Хатка бобра

Белка



Белка

Длина прыжка - 3 метра



Белка - летяга

Длина прыжка 30-50 метров



Санитары леса

Дятел



Волк



Санитары леса

Сова



60 лет

Филин



71 год

Санитар водоемов

Выдра



90 см

Бурые медведи



«Утро в сосновом бору»

И.И. Шишкин



Белые медведи



Розовые фламинго



Снежный барс



Сибирский горный козёл

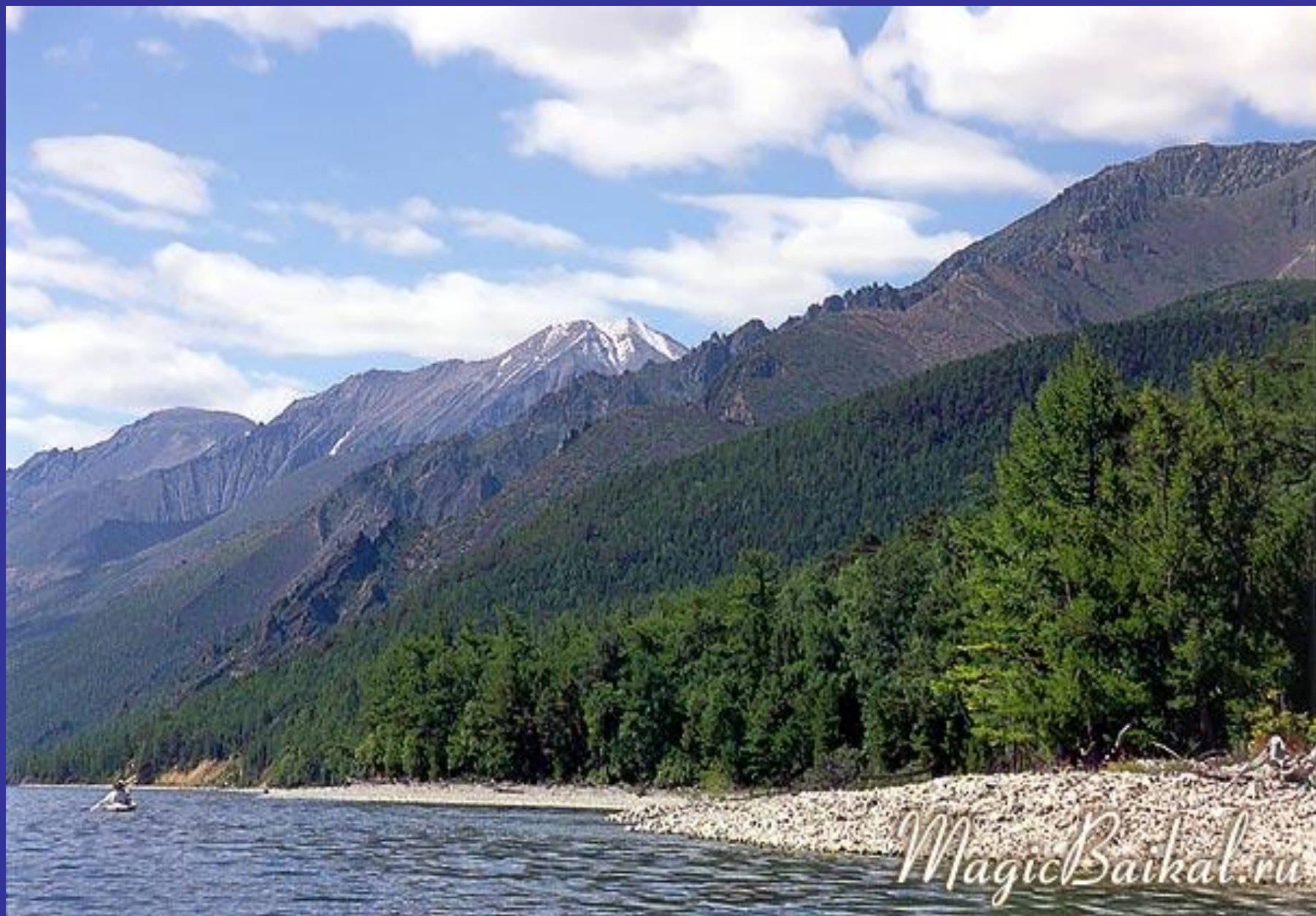


Баргузинский заповедник

ecovoice.ru



Байкало-Ленский заповедник



Байкальский заповедник



ЗАКАЗНИКИ

-ЧТО ЭТО?

-ЧЕМ ОТЛИЧАЮТСЯ ОТ
ЗАПОВЕДНИКОВ?

14

???



**Птицы, рыбы и звери в
душу людям смотрят.**

**Вы их жалейте, люди,
не убивайте зря.**

**Ведь небо без птиц - не небо,
А море без рыб- не море,
И земля без зверей- не земля.**

СПАСИБО ЗА РАБОТУ!