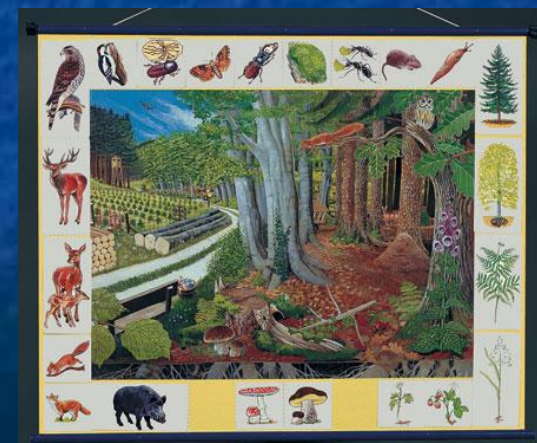




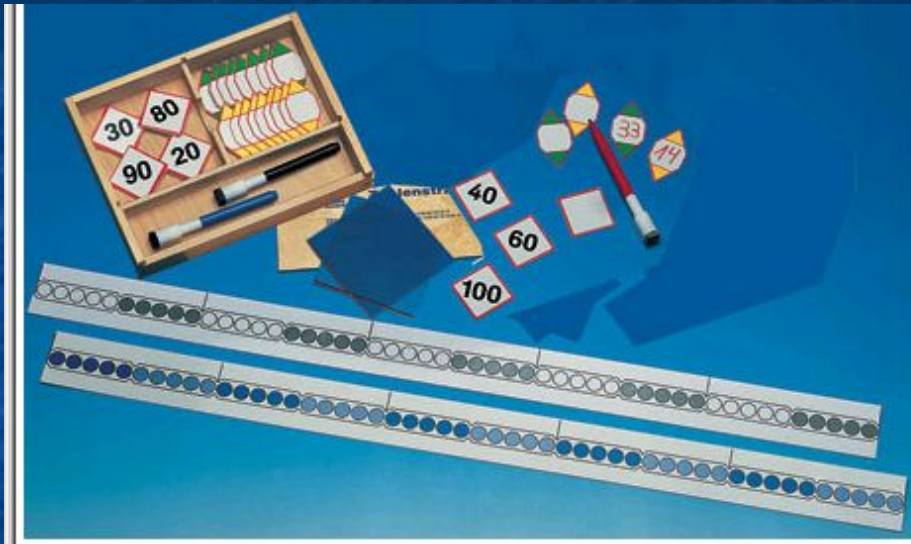
Магнитные плакаты

По математике

По окружающему миру

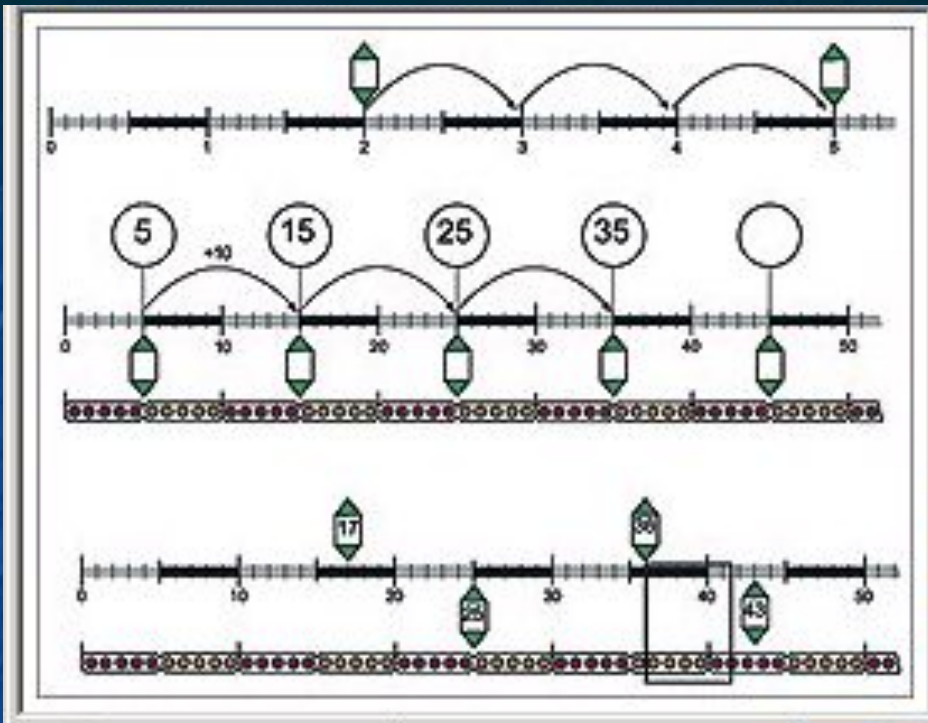


ЧИСЛОВАЯ ПРЯМАЯ



Для сравнения и вычислений в пределах первой сотни. Демонстрация сложения, вычитания, умножения, деления, деления с остатком.

Кораблики, расположенные под числовой прямой демонстрируют связь между числом и количеством.



На белой поверхности доски изображена прямая с делениями, нанесенными крупными и мелкими штрихами. Под числовой прямой - ряд цветных кружков ("математические кораблики") с прорисованной структурой пятерок и десятков.

СОТЕННЫЙ КВАДРАТ



От 1 до 100. Сотенный квадрат. Магнитный плакат

Пособие для изучения разрядного состава двузначных чисел. Все числа от 1 до 100 выписаны рядами по 10 штук. Переход через десяток означает переход на следующую строку.

Позволяет тренировать усвоение пространственных категорий - "влево", "вправо", "вниз", "между", "выше", "ниже", "вертикаль", "горизонталь", "диагональ". Может использоваться на уроках иностранного языка.

Двусторонняя белая магнитная стальная доска формата 80x85 см. На одной стороне напечатаны цифры от 1 до 100, по одному десятку в каждом ряду, на другой - поле для написания чисел

Magico 4



Magico 9

Идея игры восходит к изобретению инков - счетной доске "таптана".

Пособие состоит из деревянного игрового поля с четырьмя лунками и шариков. На карточках заданы условия на число шариков в лунке (сумма в столбце, в строке и на диагоналях).

Если число шариков достаточно велико, можно вместо 5 синих шариков положить один красный. Два красных шарика обозначают число 10, три красных и три синих - число 18, и так далее.

Перекатывая шарики из лунки в лунку, ребенок подбирает числа, удовлетворяющие условию, данному на карточке.

Такая форма работы проще, чем абстрактное решение задачи на листе бумаги.

В комплекте 32 карточки с 64 задачами различного уровня сложности.

Таблица умножения

Пособие позволяет организовать работу с таблицей творчески, свести к минимуму зубрежку примеров за счет прояснения связей между ними. Специальные наклейки скрывают часть произведений, чтобы вычислить остальные.

	1	2	3	4	5	6	7	8	9	10
1	1	2	3		5	6	7	8	9	10
2	2	4	6		10	12	14	16	18	20
3	3	6	9		15	18	21	24	27	30
4	4	8	12		20	24	28	32	36	40
5										
6	6	12	18		30	36	42	48	54	60
7	7	14	21		35	42	49	56	63	70
8	8	16	24		40	48	56	64	72	80
9	9	18	27		45	54	63	72	81	90
10	10	20	30		50	60	70	80	90	100

Плакат выполнен в виде металлизированного поля форматом 100x77 см. В комплект входит коробка с дополнительными элементами (цветные квадраты, квадратные рамки, квадратные карточки, белые полоски) и "волшебный" фломастер.

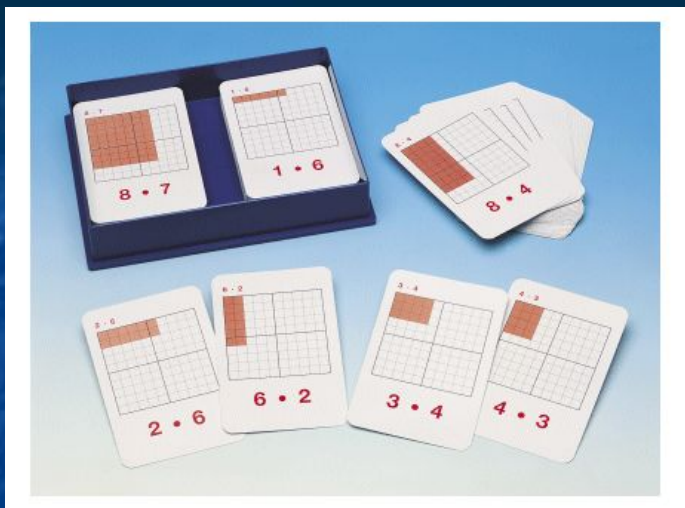


Таблица умножения. Площадь прямоугольника

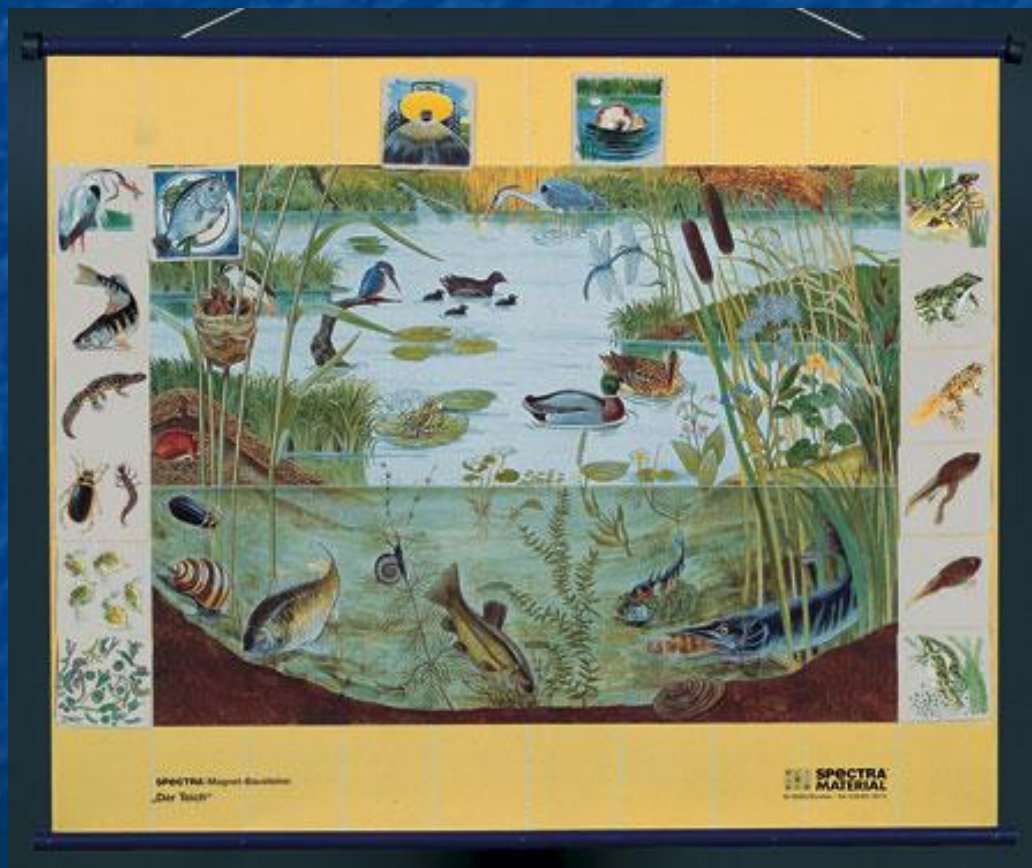
110 прямоугольных карточек в прочной коробке. На каждой карточке изображен прямоугольник и записано соответствующее произведение. Замечательное пособие для создания и изучения таблицы умножения.

Пересчитывая квадратики в прямоугольниках, можно сделать множество замечательных открытий. Поворачивая карточку, легко заметить, что от перестановки мест множителей произведение не меняется. Пользуясь отчетливой пятеричной структурой, нетрудно сводить многие произведения к уже известному умножению на 5.

Окружающий мир

- Природное сообщество леса
- Природное сообщество луга
- Природное сообщество поле
- Природное сообщество водоёма
- Птицы зимой
- Природное сообщество приусадебного участка

Природное сообщество водоёма









Используя магнитный плакат, можно детально и углубленно прорабатывать темы, связанные с изучением растений и животных водоема, их экологических взаимосвязей.

- Водные растения
- Животные, обитающие в воде и у воды
- Метаморфоз лягушки
- Перекрестные связи, пищевые цепочки и экологические аспекты природного сообщества водоема

В начальной школе учащиеся приобретают базовые познания о живой природе – знакомятся с растениями и животными, обитающими в воде и у воды, учатся распознавать отдельных обитателей пруда, называть и описывать их. На следующем этапе дети разбираются в условиях существования и в способах питания отдельных животных, участвующих в конкретных пищевых цепях.

ПТИЦЫ ЗИМОЙ





Магнитный плакат знакомит учащихся с птицами, обитающими в средней полосе России; позволяет научиться их распознавать, правильно называть, характеризовать и классифицировать.

- Подкормка птиц зимой
- Весна в жизни птиц
- Птицы осенью
- Перелеты птиц
- Строение тела птицы

Параллельно с проработкой таких тем, как искусственные гнезда, подкормка и миграция птиц, можно выполнять практические задания (постройка кормушек и гнездовий, подкормка птиц).

Природное сообщество приусадебного участка



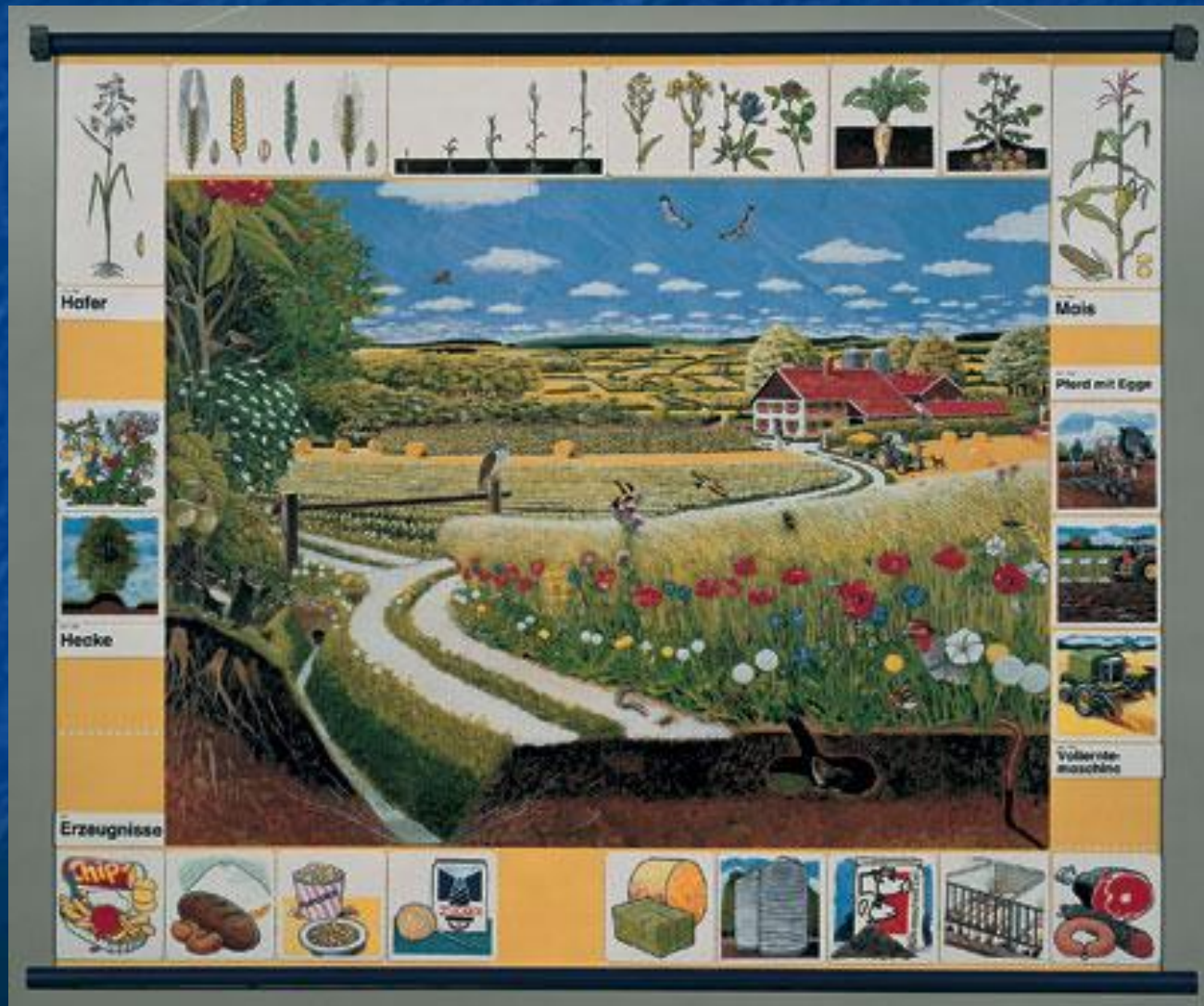


Представлен приусадебный участок, служащий примером осуществления «естественного земледелия», когда высокого урожая достигают без применения минеральных удобрений и химических средств защиты растений.

- Однолетние садовые цветы, первоцветы, садовые многолетники, вьющиеся, лазающие и ползучие растения
- Календарь ухода за садовыми растениями
- Фруктовые деревья, овощи и зелень
- Животные и птицы приусадебного участка

Изучение этой темы в начальной школе может ограничиваться знакомством с тем, какие растения и животные обитают на приусадебном участке, с их характерными признаками и важными отличиями. Старшеклассники могут заняться сравнительным изучением их систематических или экологических групп.

Природное сообщество поле





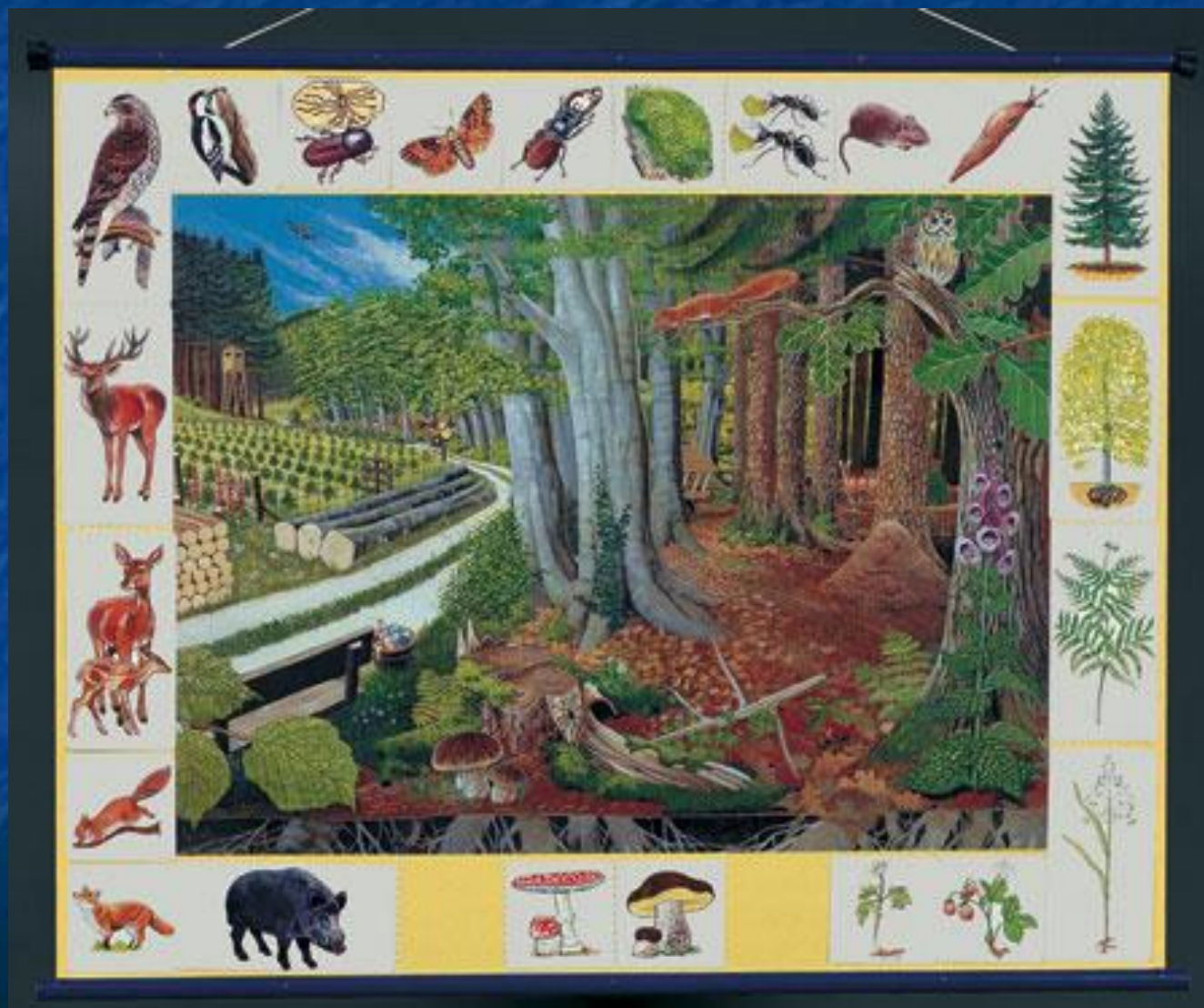


Магнитный плакат дает представление о влиянии состояния окружающей среды на эффективность сельскохозяйственного производства, экологические и экономические аспекты человеческого воздействия на среду обитания.

- Животноводство и продукция животноводства
- Продукция полеводства; возделывание поля и уход за полем
- Вредители и болезни растений, сорняки
- Лесозащитная полоса и ее защитная функция
- Животные - обитатели лесополосы и поля

Учащиеся знакомятся с режимами возделывания поля, узнают, какие продукты питания люди получают от разных полевых культур и каков оптимальный баланс интересов земледельца и природы при производстве сельскохозяйственной продукции.

Природное сообщество леса







Kleinstes Tier: Ei
Kleinstes Tier: Puppe

Wasser

Eichhörnchen

Baumschicht



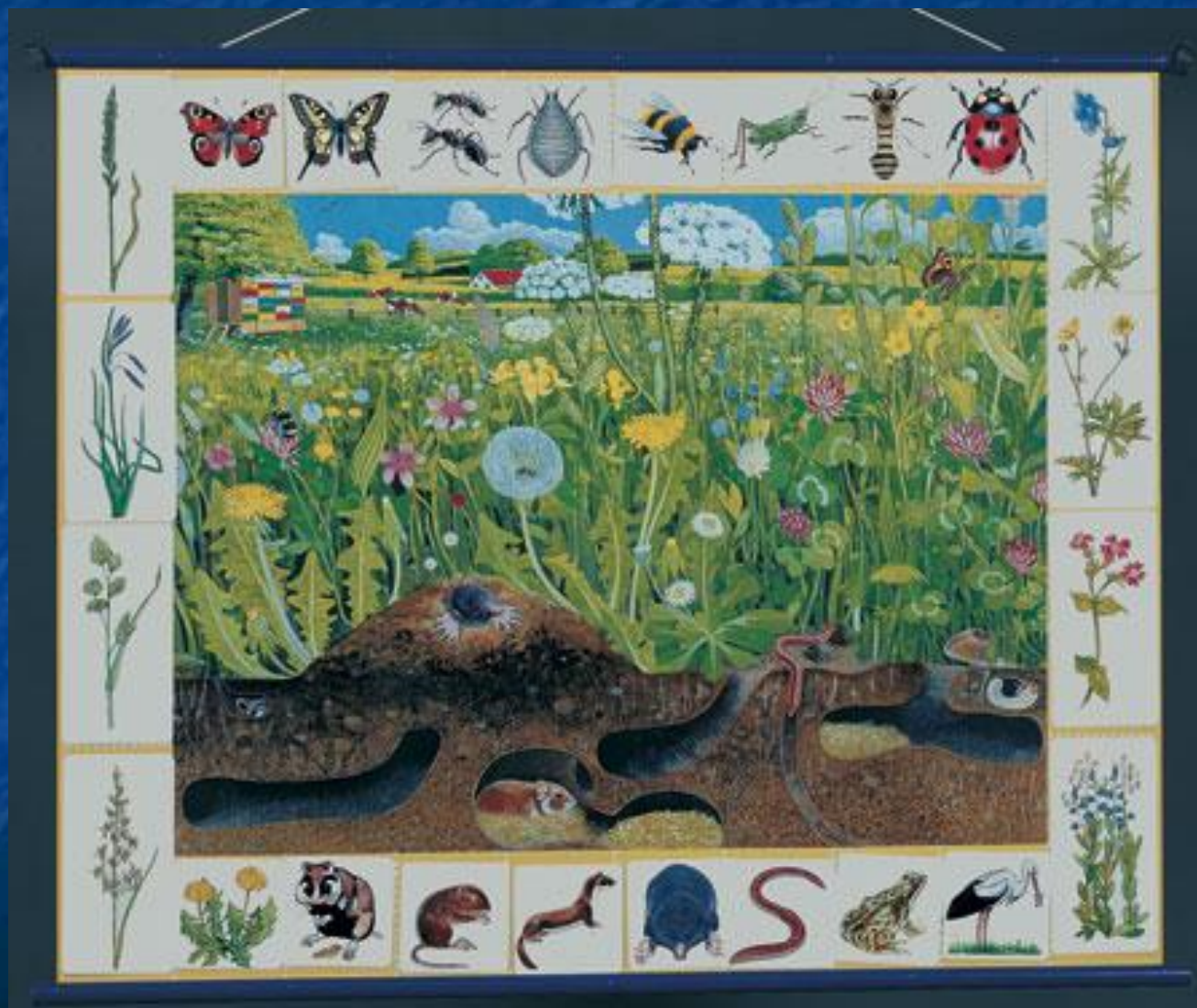
Работая с магнитным плакатом, учащиеся знакомятся с наиболее распространенными в средней полосе России видами лесных растений и животных.

- Лиственные деревья
- Хвойные деревья
- Млекопитающие, птицы, насекомые

В начальной школе дети учатся правильно называть и описывать типичные виды растений и животных, распознавать и различать их между собой, самостоятельно конструировать цепи питания, характерные для экосистемы леса.

Школьники 5-6 классов могут углубленно изучать природное сообщество леса как экологическое целое.

Природное сообщество луга





Магнитный плакат позволяет изучить экологические связи разных видов растений и животных в луговом сообществе (особенно цепи питания), а также условия существования видов, характерных для разных луговых сообществ.

- Луговые травы
- Цветы
- Животные и насекомые, обитающие на лугу
- Развитие одуванчика

Дети учатся распознавать, описывать и правильно называть наиболее характерные луговые виды живых организмов, а также узнают о наиболее типичных изменениях луговых экосистем в ответ на эксплуатацию этих угодий человеком.