

МАМА - ФОТОГРАФ

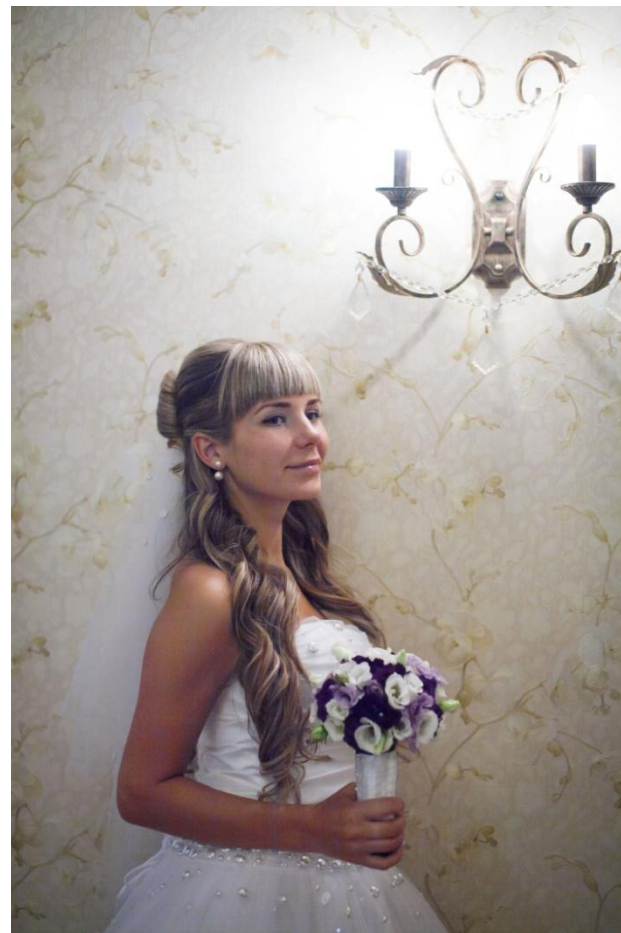
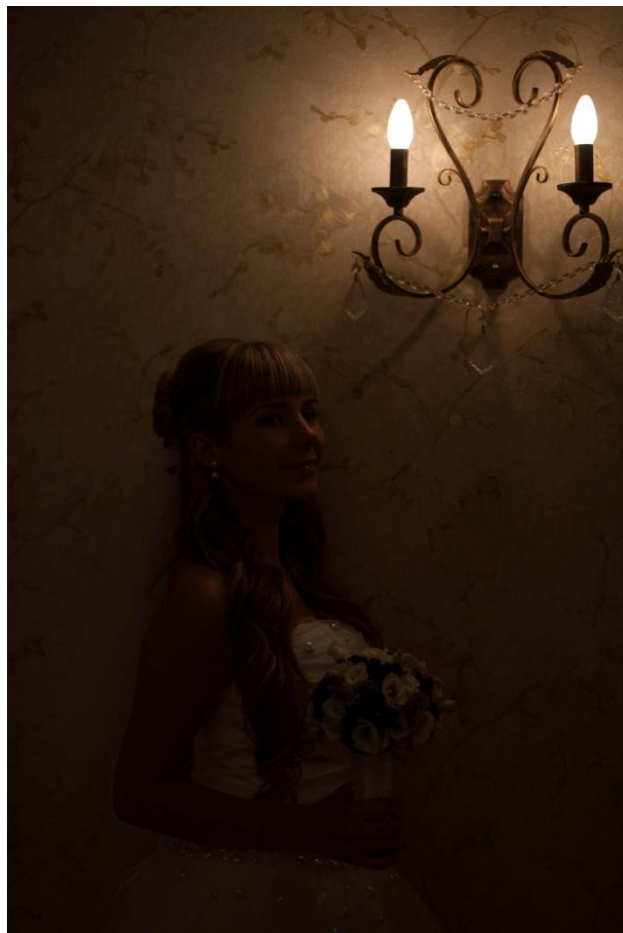
Мастер-класс для мам.
"Как фотографировать своего ребенка"

Как снять шедевр:

- Всегда стараться иметь при себе камеру.
- Снимаемый объект должен быть корректно экспонирован (освещенность объекта такая же как мы видим глазами).
- Фотография должна представлять ценность для кого-нибудь (на ней должно быть изображено что-то значимое).

Неудачная фотография (Замер экспозиции по светильнику)

святильнику)



Ценность снимка



Экспонирование

(как это влияет на картинку)

- **Выдержка (статика, динамика)**
время на которое открыт затвор
- **Диафрагма (контроль фона + количество света)** величина отверстия в объективе
- **Чувствительность (iso)**
восприимчивость камеры к свету

- **У света есть количество.**

Основные режимы (остальные шелуха)

- Автоматический (камера сама выбирает настройки)
- **M** Мануальный (вы сами выбираете все настройки)
- **Tv** или **S** Приоритет выдержки (вы выбираете только выдержку)
- **Av** или **A** Приоритет диафрагмы (вы выбираете только значение диафрагмы)

Основы работы с моделью:

Комфорт и хорошее настроение модели.



Естественность и искренность эмоции



Ценность снимка



Свет

- Жесткий свет
- Мягкий свет
- Направление света

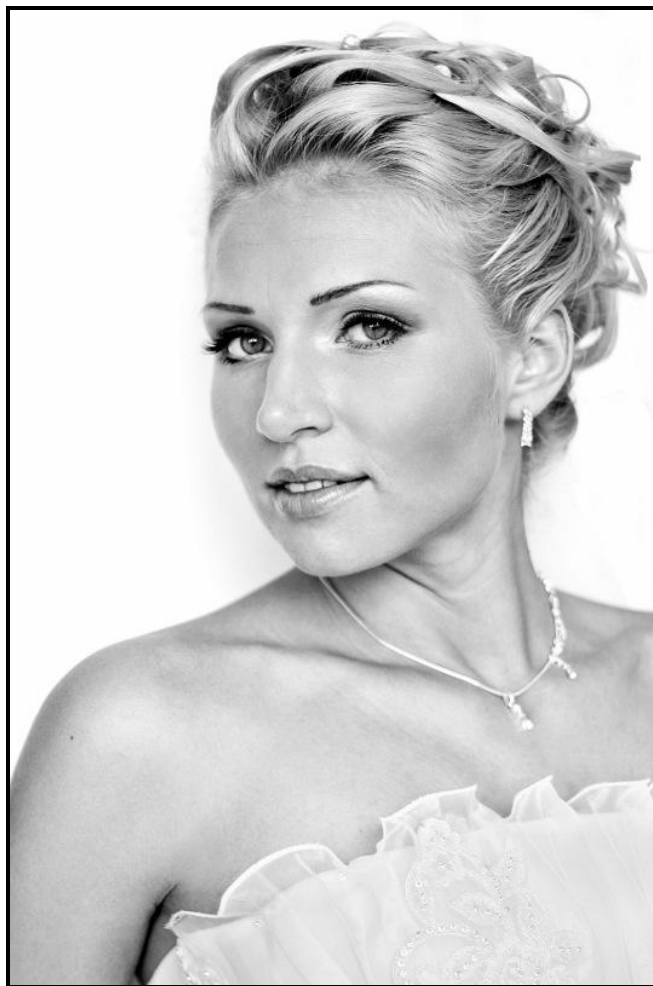
Как различать.

Зачем это нужно?

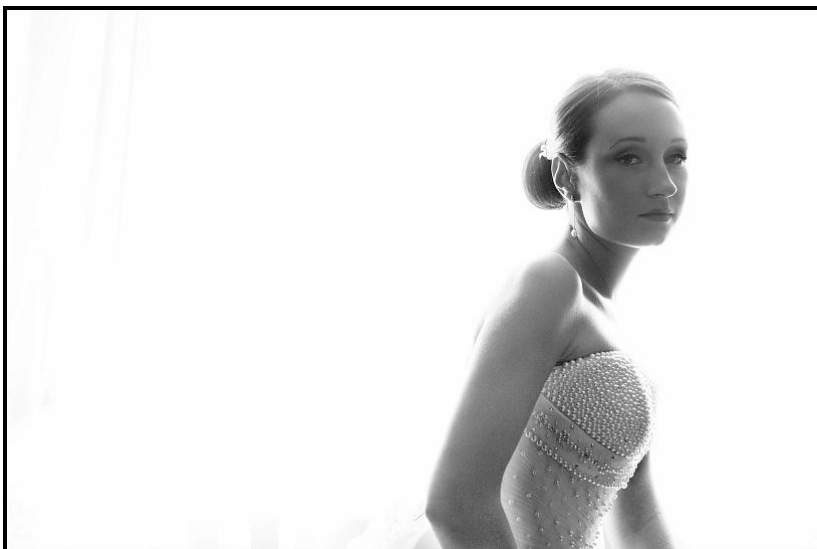
Свет

- Свет создает объем
- Свет создает настроение
- Свет создает цвета фотографии

Примеры света



СВЕТ



СВЕТ



© Сергей Арепин

СВЕТ



© Сергей Арпин

СВЕТ

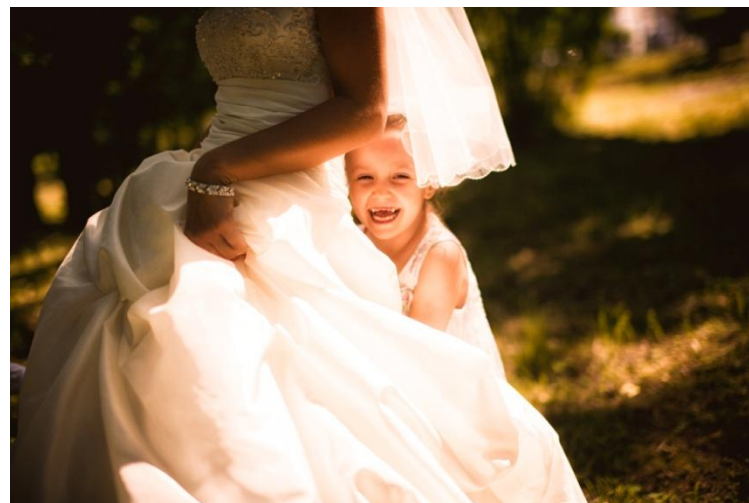


Съемка модели

- Ищем мягкий свет
- Избегаем жесткого(солнце, лампы накаливания).

Цвет

- Что такое RAW
- Баланс белого



Выбор камеры.

- Дело не в производителе а в классе камеры.
- Камеры одного класса одинаковы у всех производителей.
- При выборе камеры нужно учитывать только 2 параметра: физический размер матрицы и качество объектива.



© 2007 Pixinfo.com

<http://pixinfo.com>

Кэнон или никон?

КИТОВЫЙ ОБЪЕКТИВ

- Не нужно использовать китовый объектив. Китовый объектив это универсальность и дешевизна.
- Самый доступный объектив для начинающих 50mm 1.8

Как выбрать объектив?

- Есть универсальные, есть узконаправленные.
- Чем универсальней, тем хуже картинка.
- Чем уже направленность, тем сложнее пользоваться.

Выбор объектива.

- Зумы (приближают и удаляют)
- Фиксы (имеют отличную светосилу)

Спасибо 🥰

