

Муниципальное автономное общеобразовательное учреждение  
«Средняя общеобразовательная школа №132» имени Н.М. Малахова  
(МАОУ «СОШ №132» им. Н.М. Малахова)



Автор проекта:  
воспитатель  
Шабалдина Л.А.

**Цель:** Выяснить, почему медведь является символом России.

**Гипотеза:** Предполагаю, что медведь – это красивый и сильный зверь. Являясь символом страны, он показывает её силу, мощь, способность защитить себя от врагов .

**Задачи:**

- Сбор информации о животном «медведь»
- Определить характерные особенности медведя
- Изучить символику с изображением медведя
- Выяснить как относятся к животному «медведь» люди
- Вывод

# Происхождение



Родоначальник медведя



Пещерный медведь

# Почему «медведь»?



**МЕД** или **МЁД**, **ВЕД** – **ВЕДАТЬ**, то есть знать. Получаем – знающий, где мёд. Название происходит из старославянских слов. Наши предки подметили особенность этого зверя лакомится мёдом и исходя из этого дали ему название.

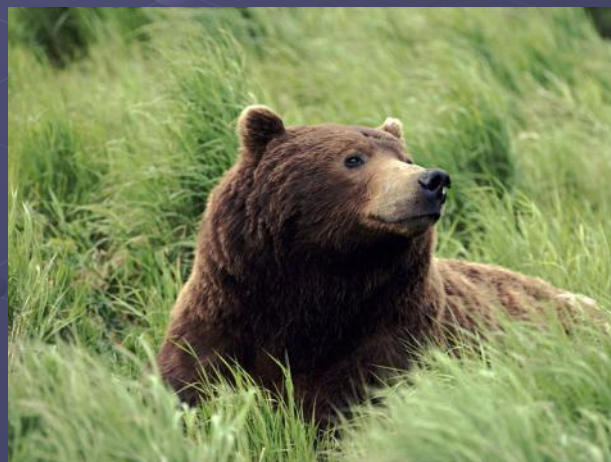
# В России живут три вида медведей



**Белый**



**Белорудый**



**Бурый**

# Символ России



*В России обитает 12000 из 200000 бурых медведей, которые живут в мире.*

*Масса тела до 500-750 кг, длина – 2,5 м.*

*Имеют прекрасное обоняние и слух.*

*По образу жизни - сумеречное животное.*

*Бурый медведь - всеядное животное.*

*Зимой впадает в спячку.*

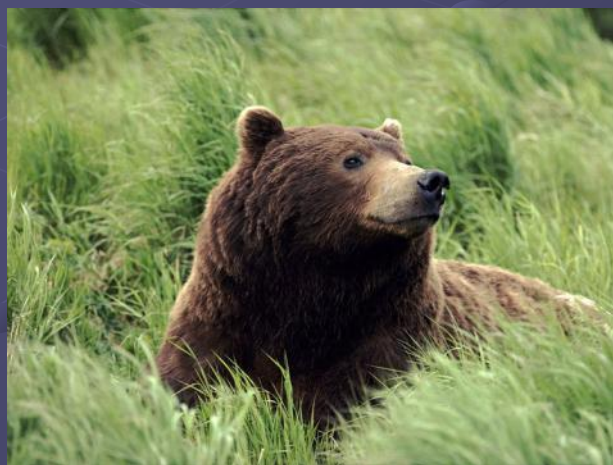
*Медведицы – заботливые матери, самцы в воспитании не участвуют.*

*Врагов не имеют.*

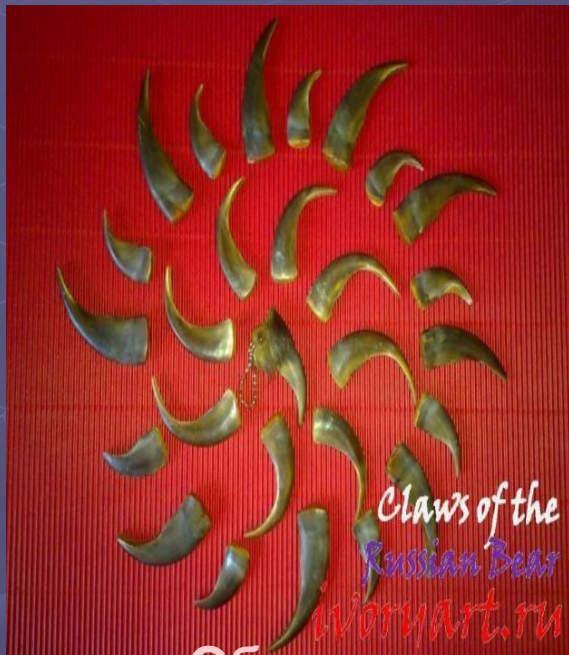
*Живут 30-35 лет.*



- Умны, сообразительны
- Спортивны
- Сильны
- Отважны
- В гневе опасны

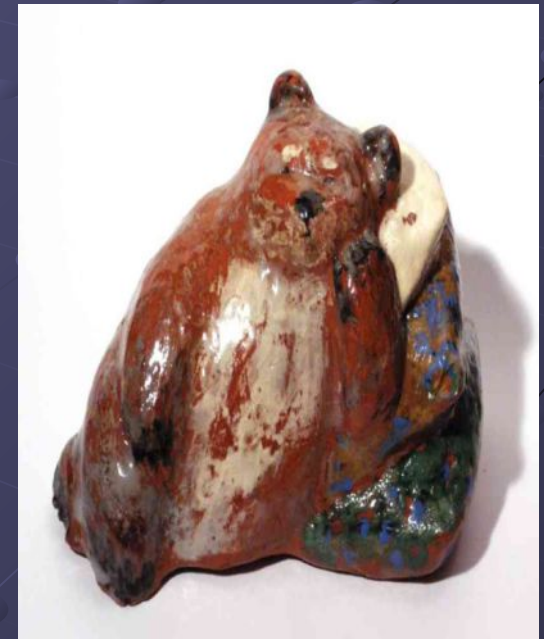


# Богородская игрушка



*Claws of the  
Russian Bear  
wornart.ru*

Оберег  
«Коготь медведя»



Статуэтка



# Символы российских городов



Новгород



Ярославль



Пермь

**Вывод:** Медведь - это естественный символ, олицетворение характера России, ее истории, природы и т.д.



Пусть всегда рядом с нами на этой Земле  
живет красивый и сильный зверь –  
**МЕДВЕДЬ!**