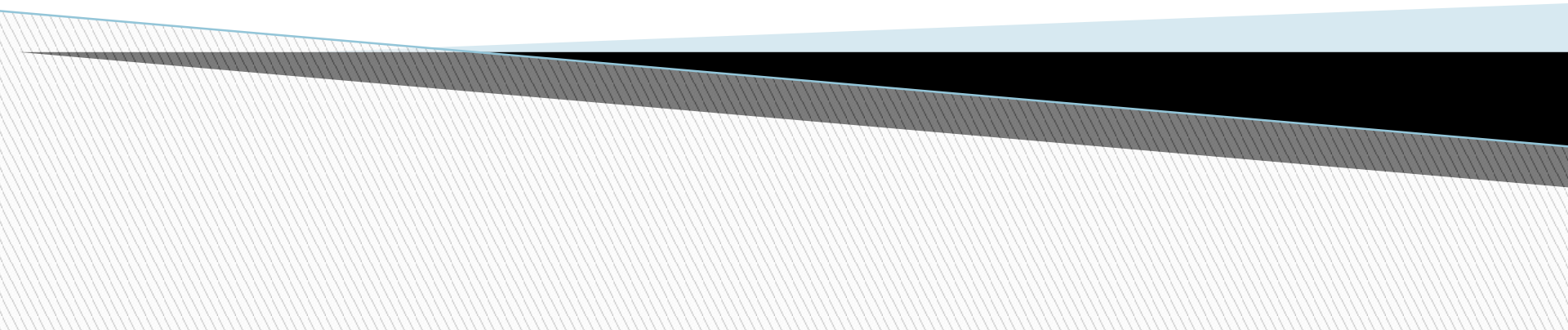


Времена года

Гусева Елена Михайловна,
ГБДОУ детский сад №20
Красногвардейского района Санкт-Петербурга



Раскрыла снежные объятия,
Деревья все одела в платья.
Стоит холодная погода.
Какое это время года?
(Зима)





И. Никитин

Зашумела, разгулялась

В поле непогода;

Принакрылась белым снегом

Гладкая дорога.

Белым снегом принакрылась,

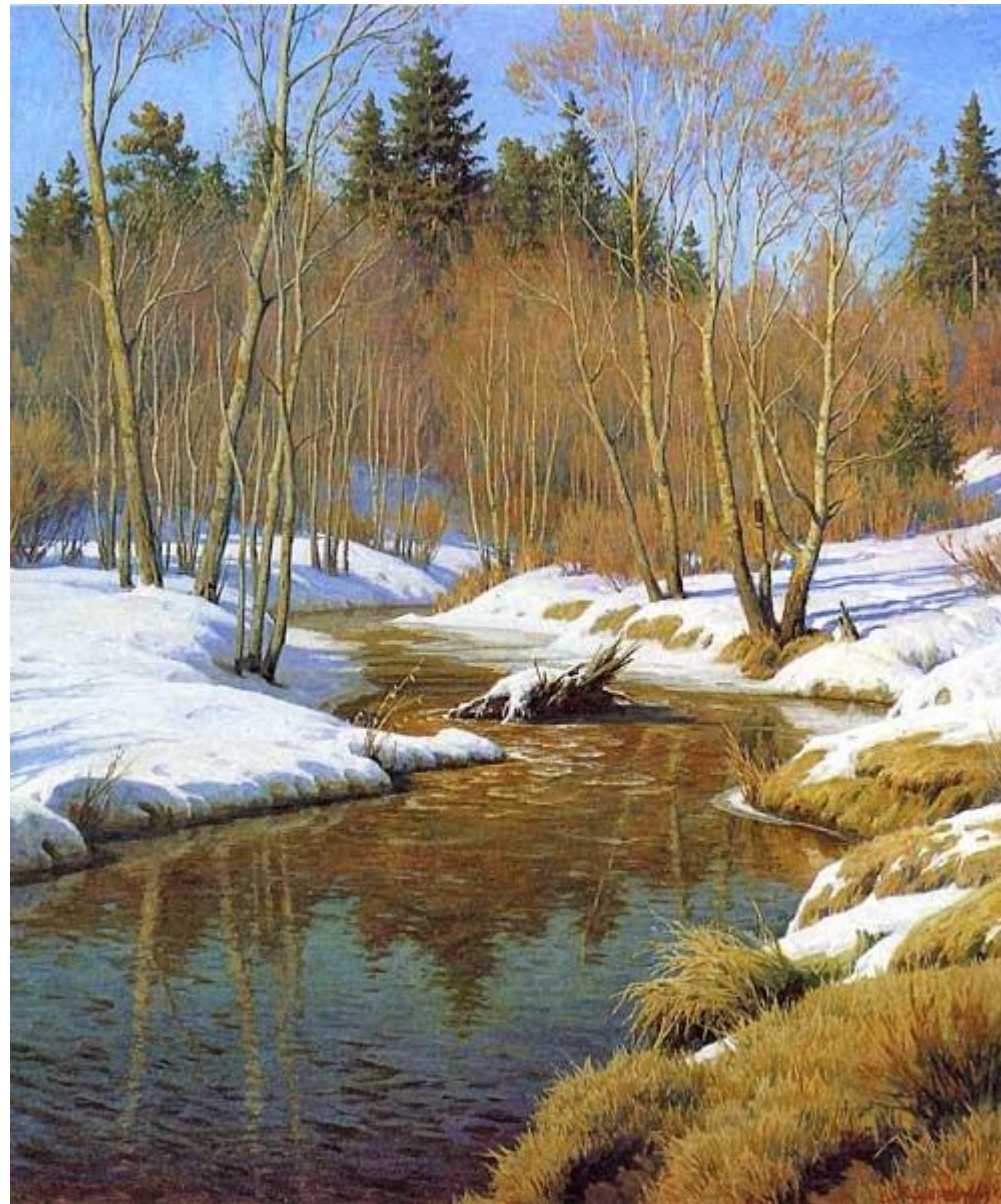
Не осталось следу.

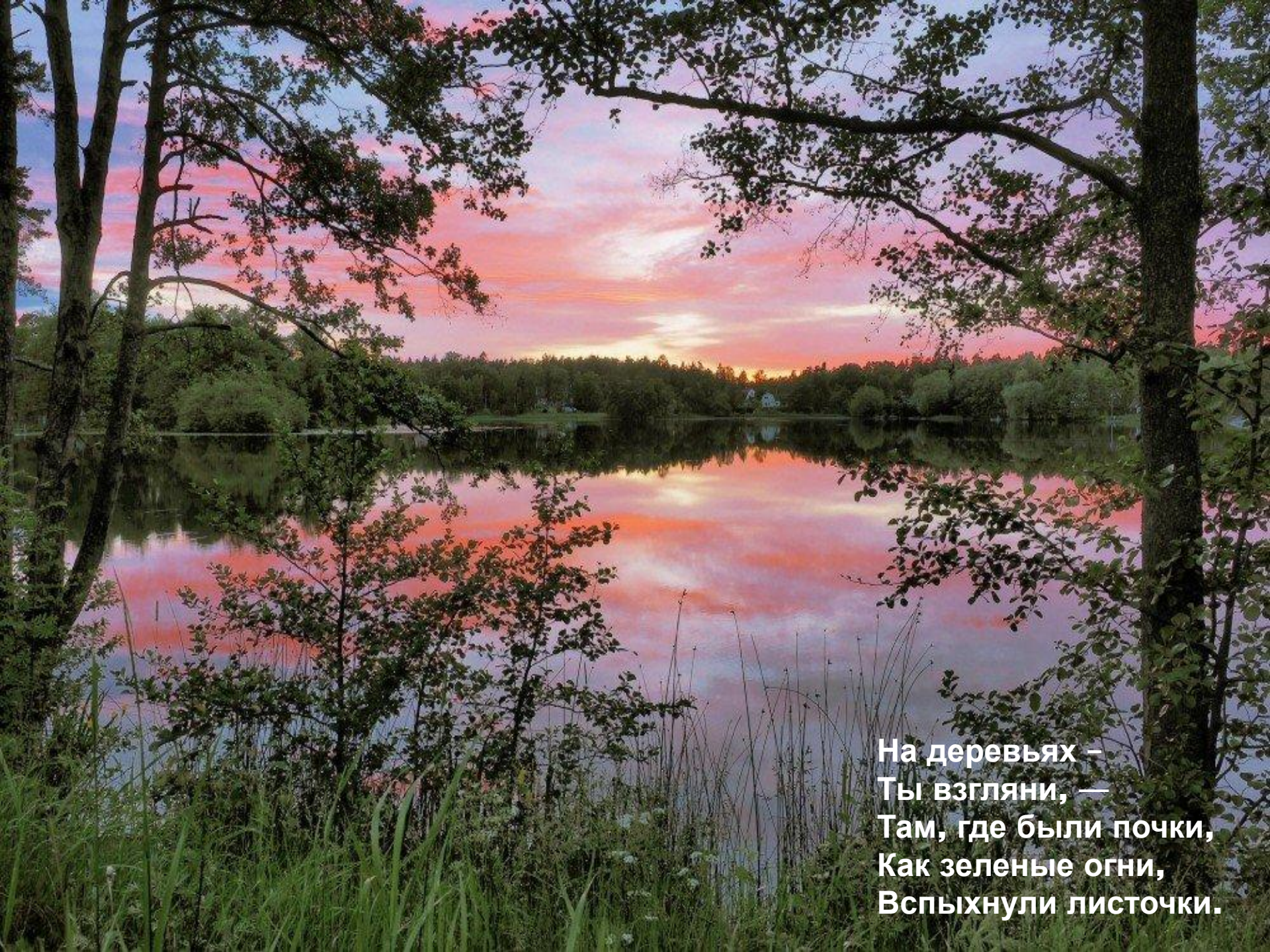
Поднялась пыль и вьюга,

Не видать и свету.

Тает снежок, ожил лужок.
День прибывает. Когда это
бывает?

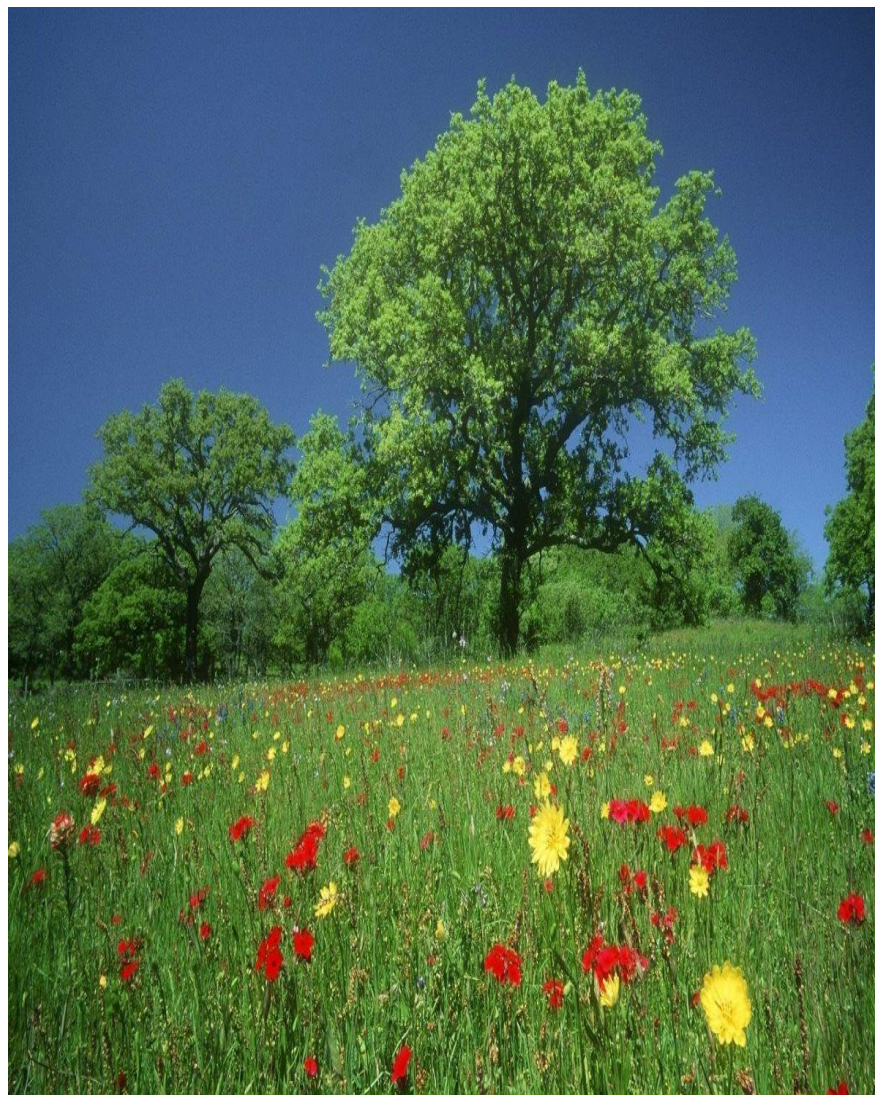
(Весна)



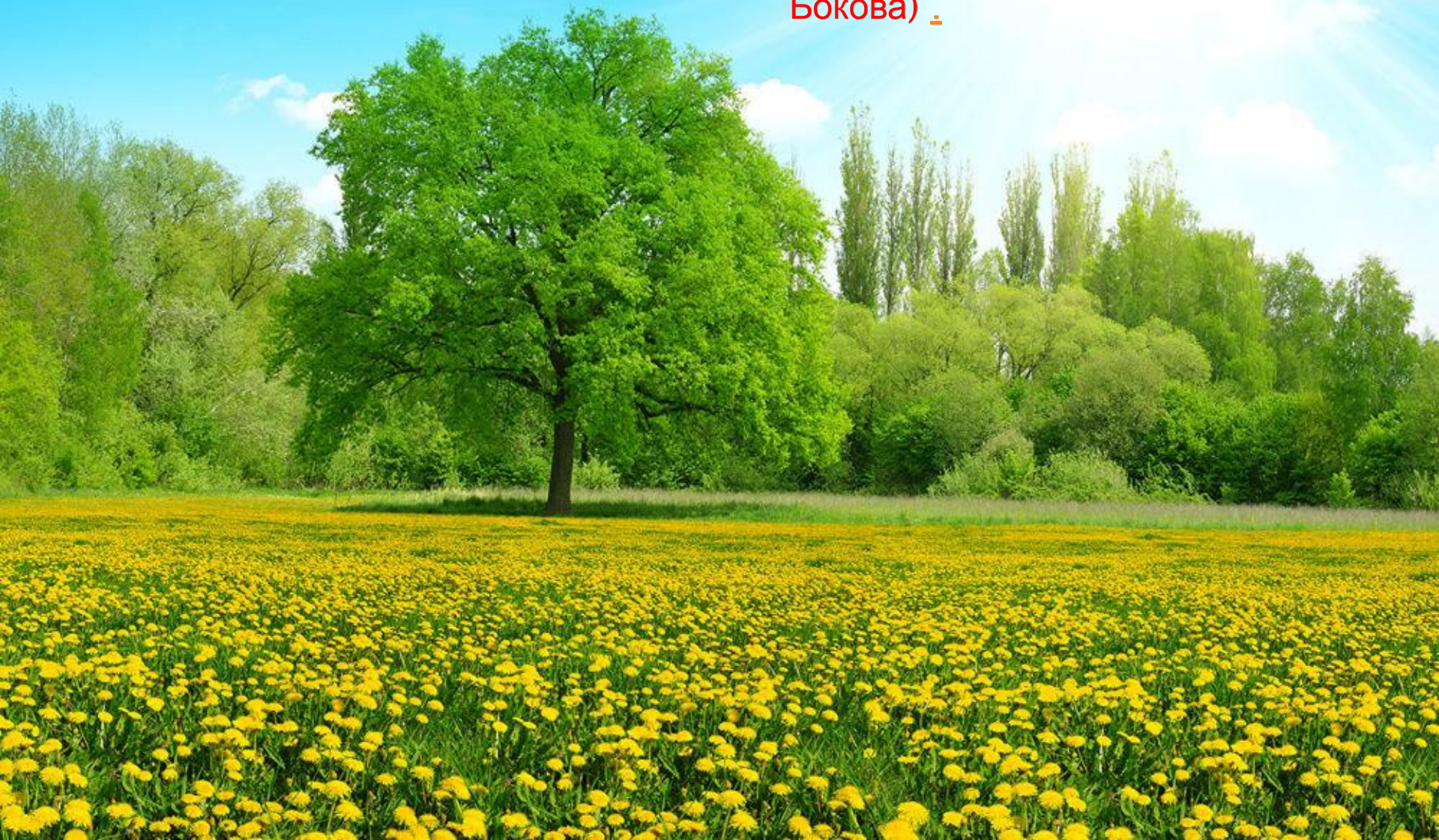


На деревьях –
Ты взгляни, —
Там, где были почки,
Как зеленые огни,
Вспыхнули листочки.

Зеленеют луга,
В небе — радуга-дуга.
Солнцем озеро согрето:
Всех зовет купаться... (лето)




Сколько солнца! Сколько света!
Сколько зелени кругом! Что же
это? Это ЛЕТО Наконец спешит
к нам в дом. (Автор: Татьяна
Бокова) _



Утром мы во двор идём –
Листья сыплются дождём, Под
ногами шелестят И летят, летят,
летят... (Осень)





Листья начали желтеть,
Солнце стало хуже греть,
Это осень наступила,
Нас дождями окатила.