

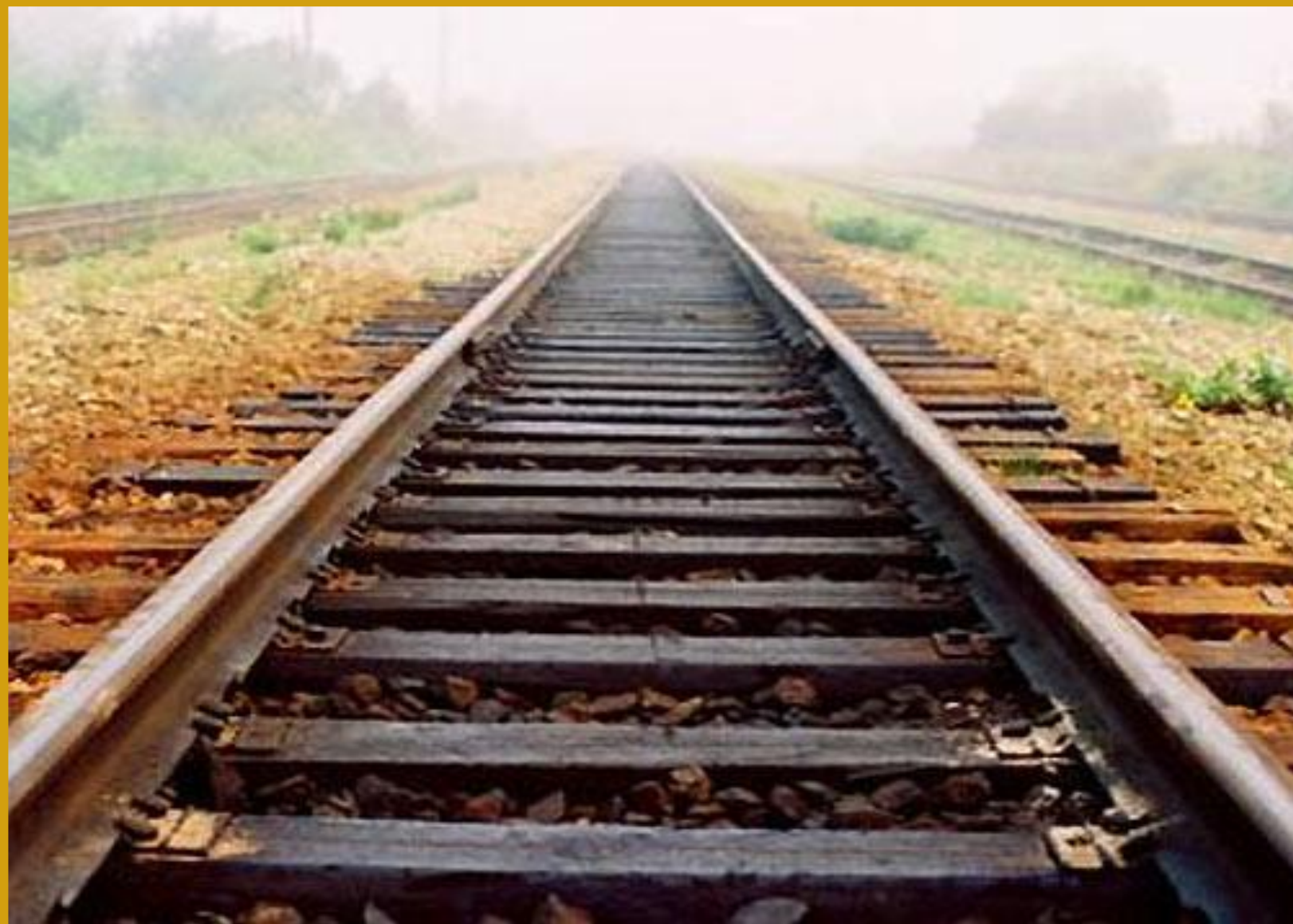
ЧТО ТАКОЕ ЖЕЛЕЗНАЯ ДОРОГА?

Составили воспитатели средней группы №7: Копягина Ольга Викторовна
Трошева Людмила Владимировна

Содержание

3. Фотография железной дороги
4. Фотография вокзала + **звук** объявления на вокзале
5. Фотография кассы вокзала
6. Фотография проводницы, билета
7. Фотография сапсана
8. Фотография электрички
9. Фотография вагона в электричке
10. Фотография пассажирского поезда + **звук**
11. фотография товарного поезда + **звук**
12. Фотография почтового вагона
13. Фотография железнодорожного переезда
14. Фотография семафора
15. Фотография локомотивного депо
16. Фотография осмотра и ремонта поездов
17. Используемые ресурсы

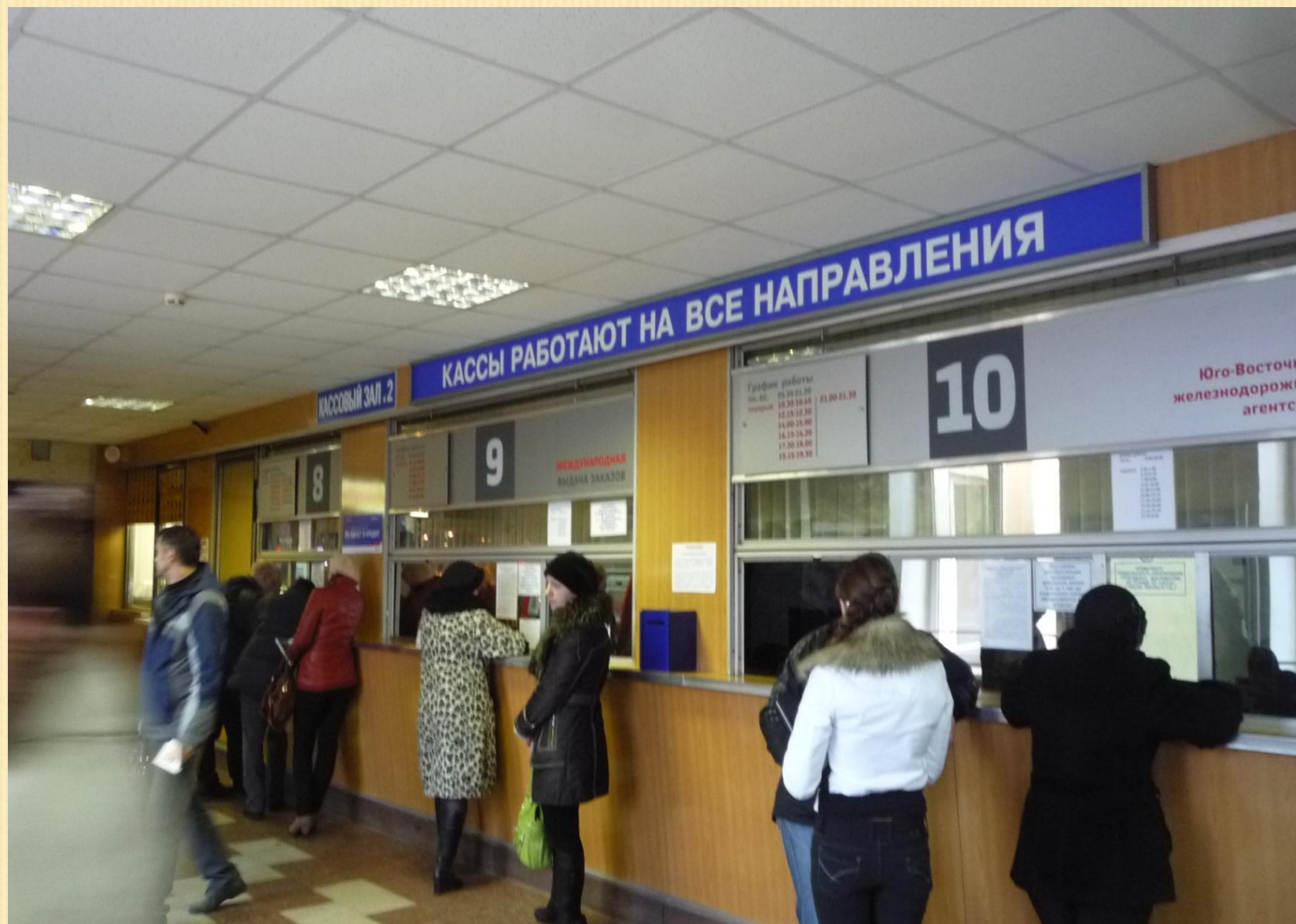
ЖЕЛЕЗНАЯ ДОРОГА



ВОКЗАЛ



КАССЫ ВОКЗАЛА





БИЛЕТ

ПОЕЗД		ОТПРАВЛЕНИЕ				ВАГОН		ЦЕНА		ВИД ДОКУМЕНТА	
№ шифр		число	месяц	часы	мин.	№ тип	Билет	Плацкарта	Класс	МОСКОВСКОЕ	
РЖД 20		08	09	10	16	00	12	К	000713.0	001174.8	01-ПОЛНЫЙ
САМАРА-МОСКВА КАЗ (2024000-2000000) ФИРМ											
МЕСТА 005 00 КБШ											
№Б 157062 330 41 0619432 261005 1530 МИ12М39/Н											
УЛ96/ШЕМАРЬКИН=НА											
Н-203703 . 1 РУБ В Т.Ч.СТР. 2 . 3 РУБ У13 ПРИВЬТИЕ 31.10 В 07.31											
ВРЕМЯ МОСКОВСКОЕ											

ПРОВОДНИЦА

ЭЛЕКТРИЧКА



ВАГОН В ЭЛЕКТРИЧКЕ

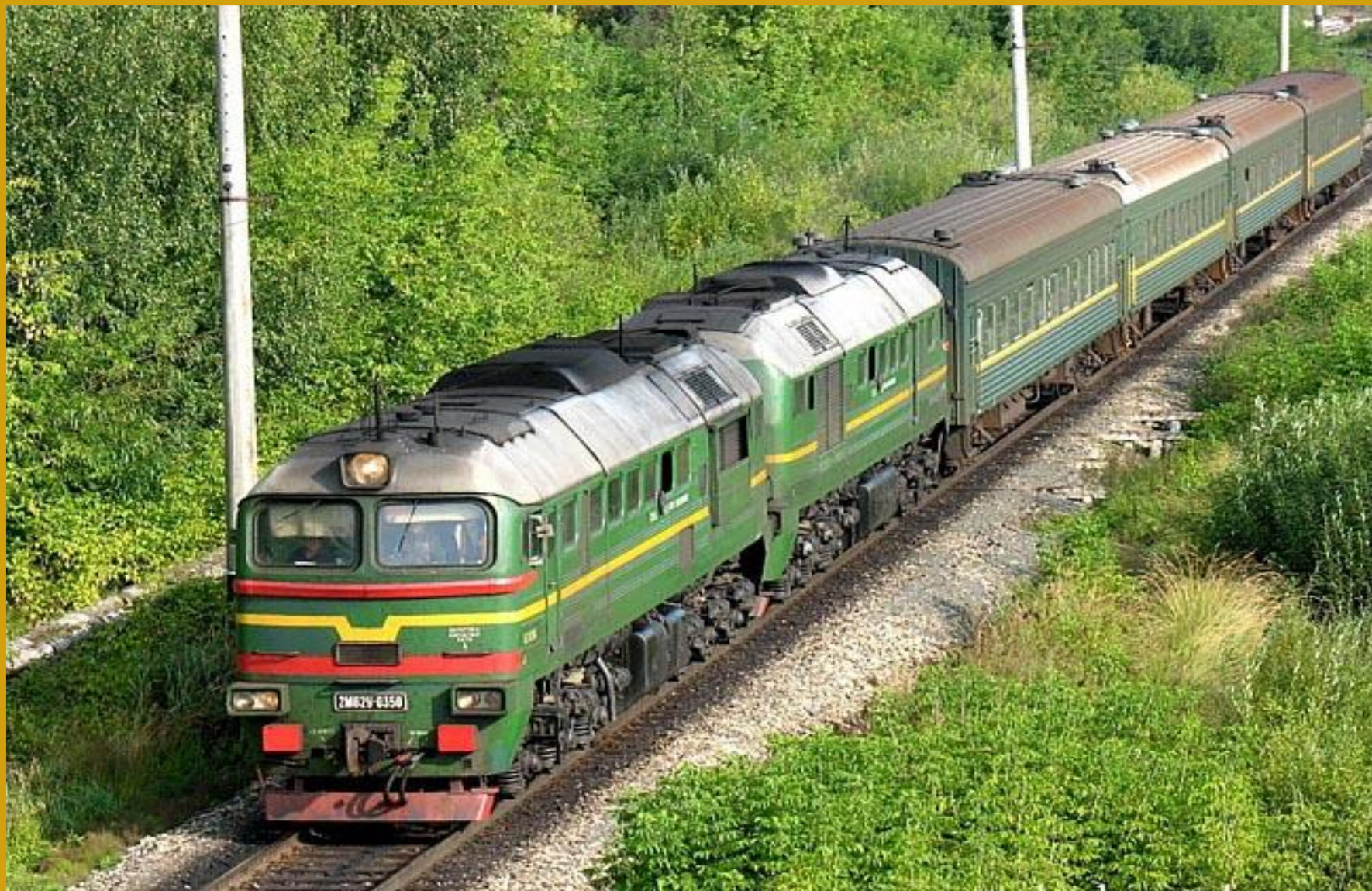


<http://www.liveinternet.ru/photo/1415502/>

САПСАН



ПАССАЖИРСКИЙ ПОЕЗД



ГРУЗОВОЙ ПОЕЗД



ПОЧТОВЫЙ ВАГОН



ЖЕЛЕЗНОДОРОЖНЫЙ ПЕРЕЕЗД



ΣΕΜΑΦΟΡ



ЛОКОМОТИВНОЕ ДЕПО.

ФОТОЛИНИИ



ОСМОТР И РЕМОНТ ПОЕЗДА



Используемые ресурсы:

- Картинки с поискового сервера Яндекс
- Звуки с сайта <http://noise.podst.ru/>