The slide features a light blue background with a faint, repeating pattern of gears. In the top right and bottom left corners, there are larger, detailed illustrations of interlocking gears in a darker blue color. The text is centered and rendered in a light blue, sans-serif font.

# Окружающий мир

## 2 класс

### «Какой бывает транспорт?»

Учитель Гладких А. И.  
ГБОУ школа №181 Центрального района  
Санкт-Петербурга

# Для чего служит транспорт?



Транспорт служит для передвижения по земле, воде, воздуху и даже под землёй, для перевозки пассажиров и грузов.

# На какие группы можно разделить этот транспорт?



Наземный

Водный



Воздушный

Подземный

Приведите свои примеры к каждой группе.

Какие машины перевозят  
людей, а какие - грузы?



Какие номера телефонов набирают,  
А для чего служат эти машины,  
чтобы их вызвать?



01



02



03

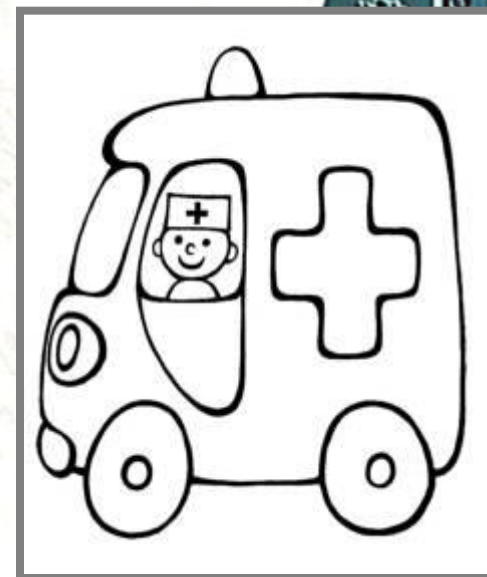
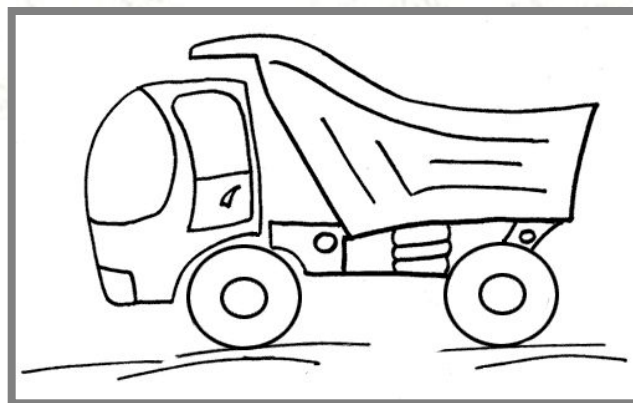
Это специальный транспорт. Эти машины  
вызывают по телефону, если требуется  
срочная помощь.

# Транспорт

Пассажирски  
й

Грузовой

Специальны  
й



Приведи к этой схеме свои примеры.

Транспорт

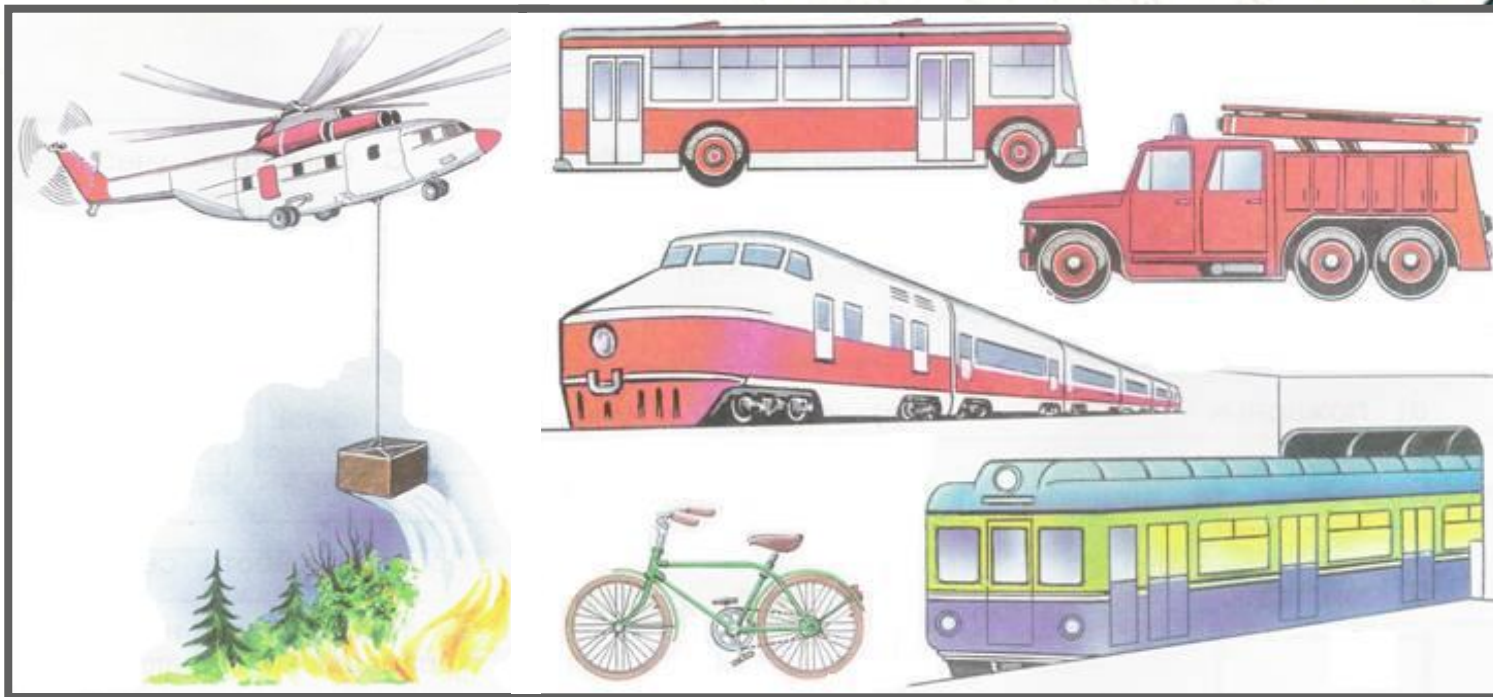
Личный

Общественный





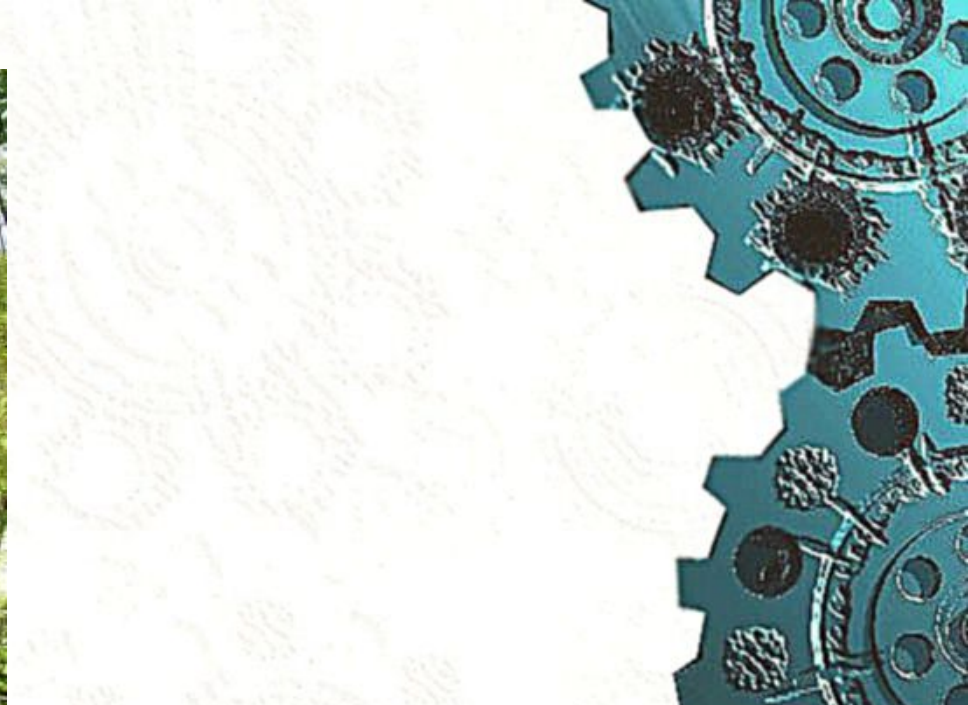
# Транспорт



- 1) Наземный, водный, воздушный, подземный.
- 2) Пассажирский, грузовой, специальный.
- 3) Личный, общественный.

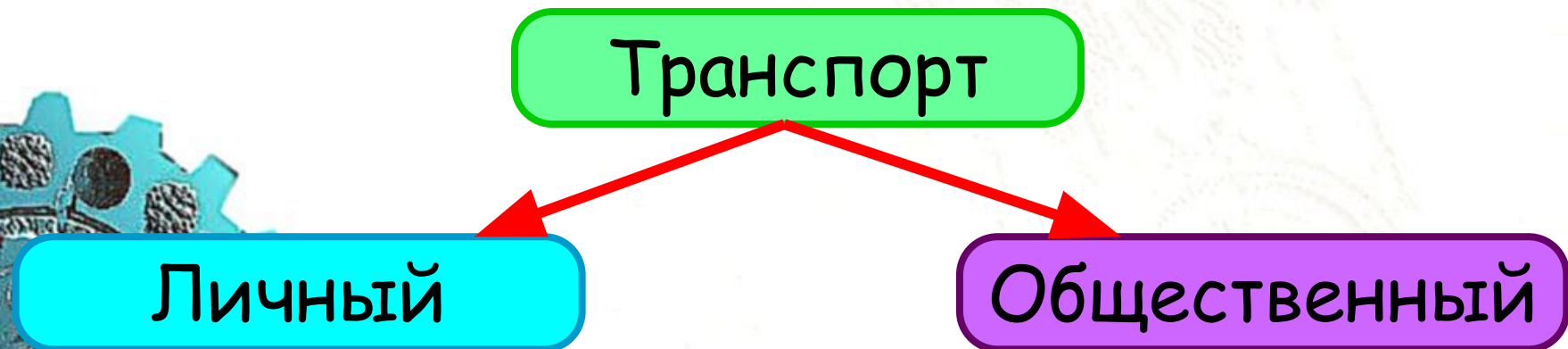
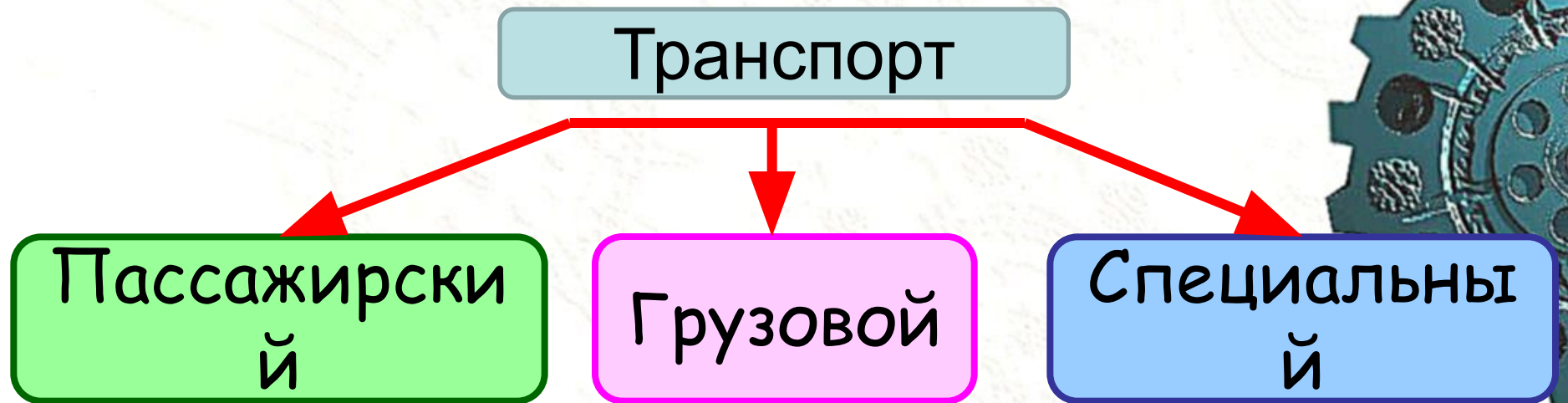
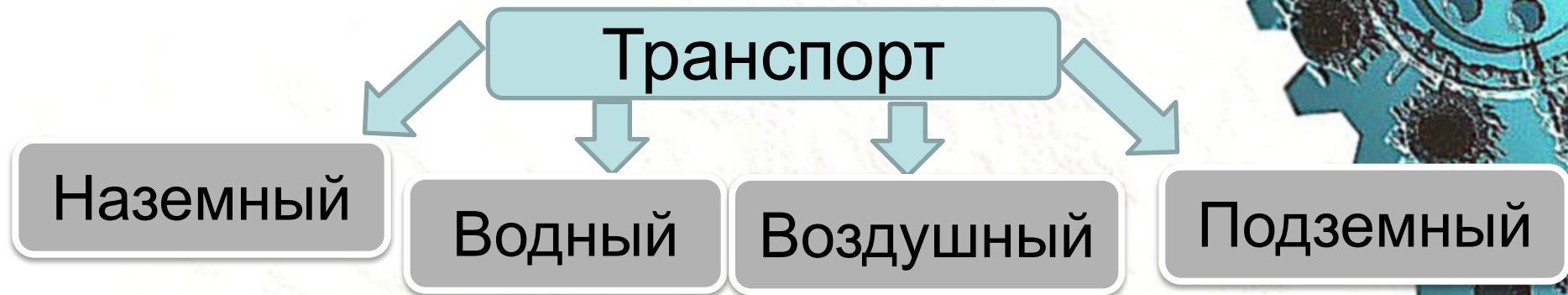
# Необычные виды транспорта











# Домашнее задание

с. 116-119, Т. с. 75



Спасибо за урок!

