

МХИ





Общая характеристика МОХОВИДНЫХ

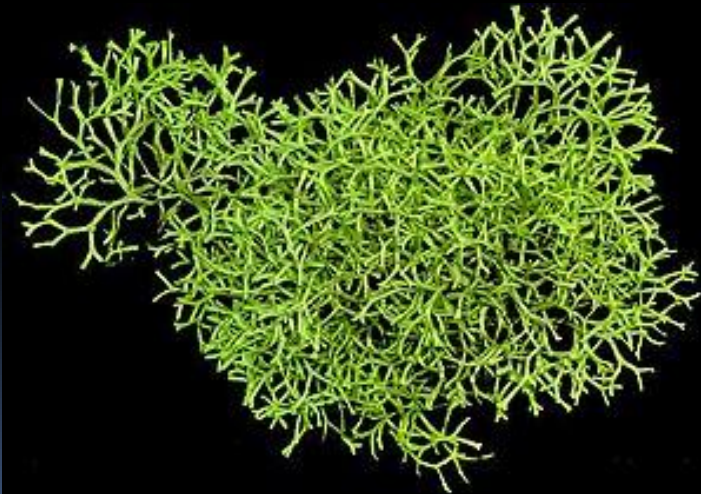
- Имеют стебель и листья
- Нет корней (есть ризоиды)
- Размножаются спорами
- Мхи относят к высшим споровым растениям



Разновидности мхов

Печеночные

Листостебельные



Georgy Urushadze



Печеночные мхи

1. Тело состоит из слоевища
2. Нет ризоидов, но при высыхании водоемов может их образовывать
3. Встречается в сырых лесах, на болотах, водоемах



Риччия



Листостебельные мхи

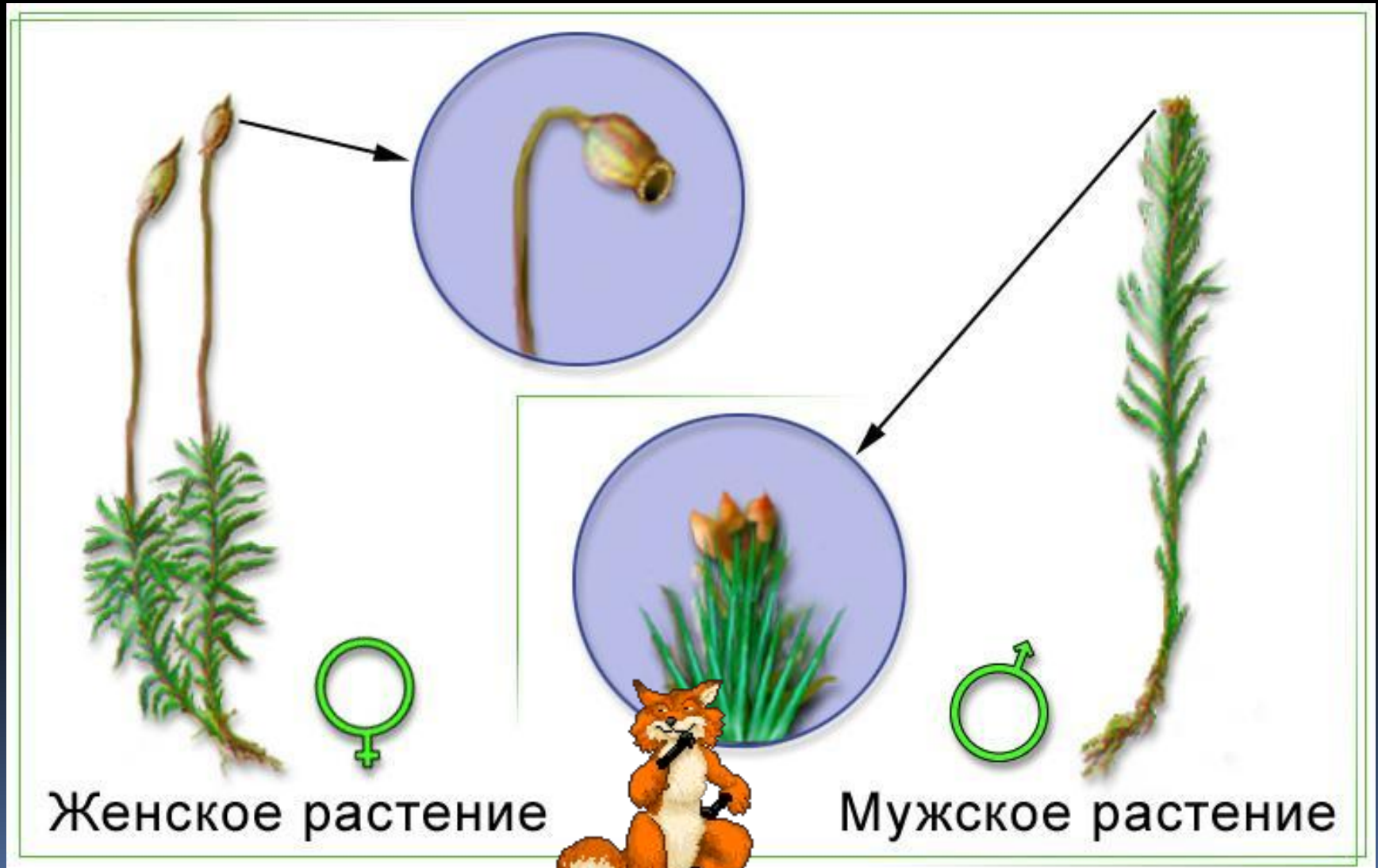
Кукушкин лен



Сфагnum



Размножение мха кукушкин



Женское растение

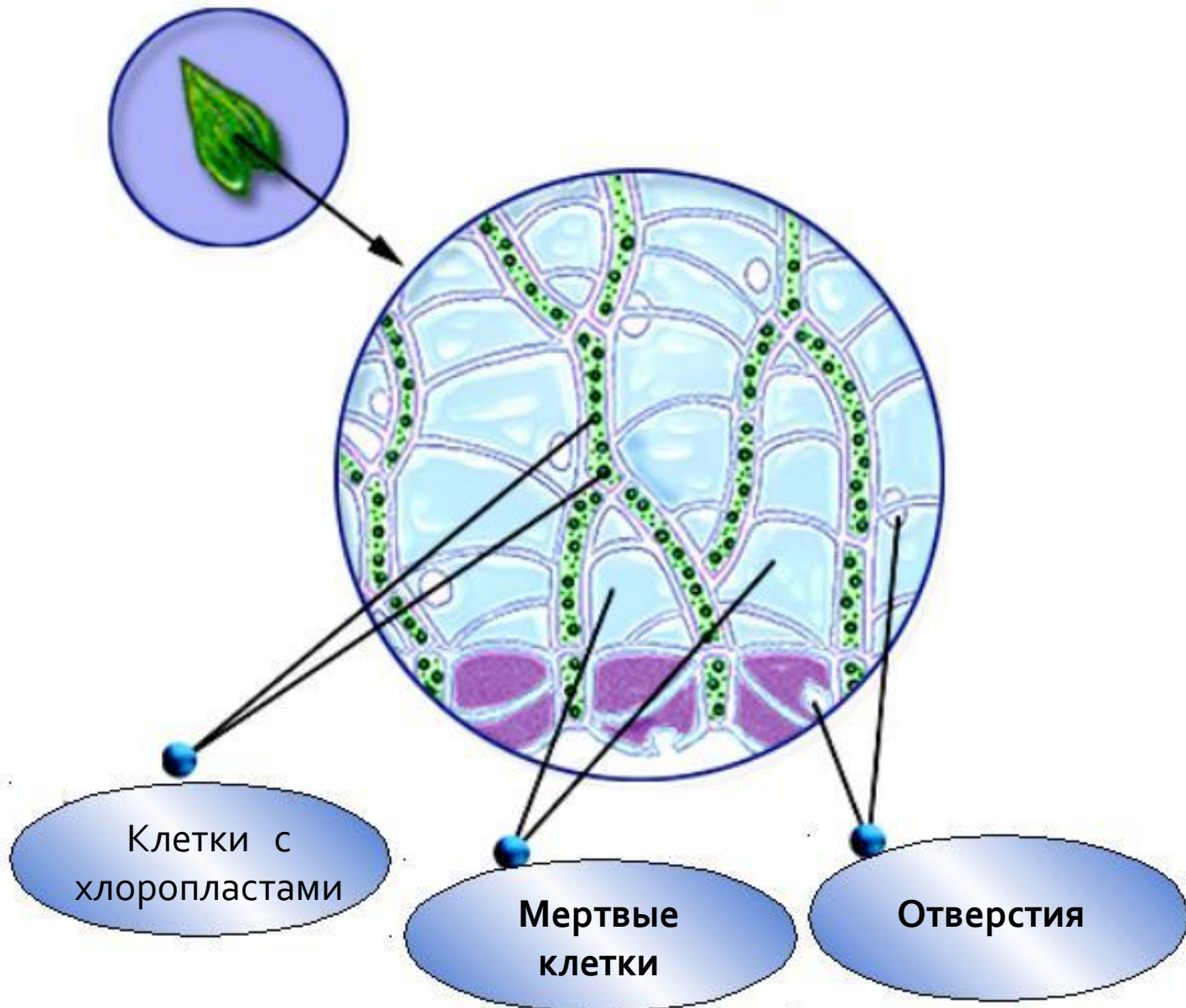
Мужское растение

Сфагнум

1. Не имеет ризоидов
2. Листья состоят из одного слоя клеток
3. Клетки двух разных типов.



Микроскопическое строение листа



Значение мхов

- Заболачивание почв
- Образуют торф



Проверь себя

- Что общего у мхов и водорослей?
- Почему мхи относят к Высшим споровым растениям?
- Чем сфагнум отличается от Кукушкина льна?
- Нет корней, есть ризоиды.
- Размножаются спорами, имеют листья и стебель
- Сфагнум не имеет ризоидов.



Рефлексия

- 1. На уроке я работал...
 - активно / пассивно
- 2. Своей работой на уроке я...
 - доволен / не доволен
- 3. Урок для меня показался...
 - коротким / длинным
- 4. За урок я...
 - не устал / устал
- 5. Мое настроение...
 - стало лучше / стало хуже
- 6. Материал урока мне был...
 - понятен / не понятен
 - полезен / бесполезен
 - интересен / скучен
- 7. Домашнее задание мне кажется...
 - легким / трудным
 - интересно / не интересно

Спасибо за урок

