

Происхождение мира в мифах Древней Греции



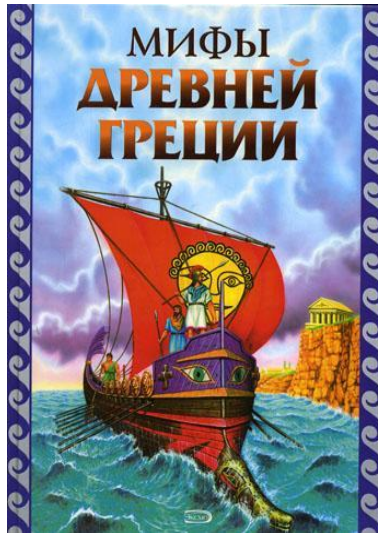
Тема



**Происхождение мира в
мифах
Древней Греции**

Объект исследования

мифы древней Греции



Цель исследования

выяснение причин возникновения
древнегреческих мифов о
происхождении мира



Зевс.

Верховный правитель богов, бог неба, грома и молний,
распределяет на земле добро и зло

Задачи

- познакомиться с мифами древности;
- рассмотреть теорию происхождения мира в мифах;



Аид - владыка подземного
мира
и царства мертвых (теней).

Задачи

- разработать план исследования;
- собрать материал о мифах и их происхождении;



Посейдон –
владыка океанов
и морей,
жил в подводном дворце

Задачи

- изучить собранный материал;
- оформить в виде мультимедийной презентации



Аполлон - божество
солнца,
света, просвещения,
врачеватель и прорицатель

Актуальность

МИФ.

Это слово скрывает в себе неизведанный, таинственный смысл.



Гипотеза

Если мифы отражают реальные события, то по ним можно знакомиться с историей становления и развития древних народов



**Арес -
грозный бог войны и
военного искусства**

Методика

**Анализ литературы,
информационных
ресурсов.
Обобщение материала.**



**Пан - бог лесов и роц,
покровитель пастухов,
охотников и рыболовов.**

Обоснование выбора темы



И вот однажды мне стало интересно: а были ли на земле такие герои на самом деле, или это вымысел авторов от начала и до конца? Я решил провести исследование древних мифов.

Что такое миф?

- Миф (от греч. *mythos* - предание, сказание), повествование о богах, духах, обожествленных героях и первопредках, возникшее в первобытном обществе.



**Асклепий - бог врачевания,
он считался таким искусным
врачом,
что был способен воскрешать
мертвых.**

Что такое миф?

- Миф — это повествование, сказка, особенно история богов.



**Дионис -
покровитель виноделия,
народных празднеств,
поэтического вдохновения и
театрального искусства.**

Что такое миф?

- Миф — явление многозначное, совмещающее в себе два направления - взгляд из прошлого или в прошлое и средство объяснения настоящего.



**Гефест -
покровитель огня
и кузнецов**

Что такое миф?

- Мифы объясняли мир.



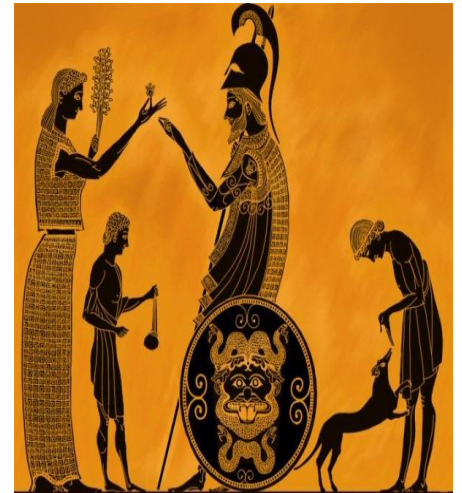
**Афина –
богиня мудрости**



**Афродита –
богиня любви и
красоты**

Что такое миф?

- Мифы - это прежде всего античные, библейские и другие старинные "сказки" о сотворении мира и человека, рассказы о деяниях древних богов и героях



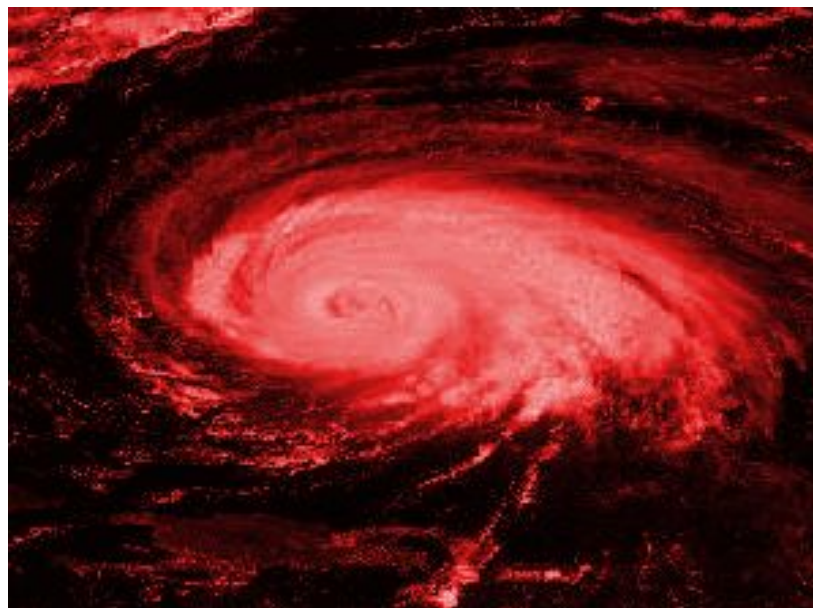
Мифы древней Греции



Греция

Происхождение мира в мифах

Изначально существовал лишь вечный, безграничный, темный Хаос.



Происхождение мира и богов

Все возникло из безграничного Хаоса - весь мир и бессмертные боги.



Происхождение мира и богов



Хронос - Время. Статуэтка

Повинуясь неведомой силе, заставившей его возвращаться и создавать, Хаос породил самое древнее, что было в нашей зачинающейся Вселенной - Время. Древние греки звали его *Хронос*

Происхождение мира и богов

Хронос породил три стихии - *Огонь*, *Воздух* и *Воду*

Следом за Хроносом возникли одновременно, как братья-близнецы Эрос - Любовь, и Антерос - Отрицание Любви

Статуя Эроса



Происхождение мира и богов

Хаос

Эреб,
как воплощение
Мрака

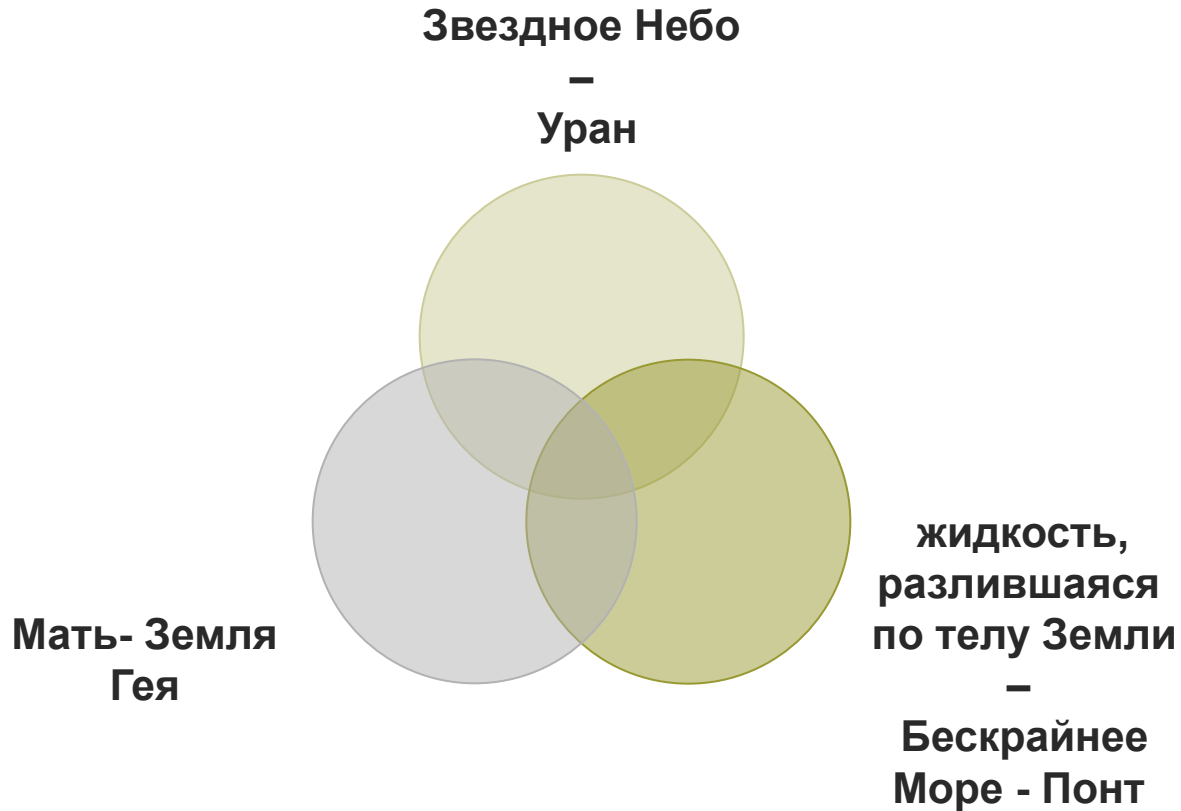
Никта –
темную
беззвездная
Ночь

Непостижимая
Бездна – Тартар

Происхождение мира и богов

- От Мрака и Ночи родились Вечный Свет - *Эфир* и Сияющий День - *Гемера*.
- У Эреба и Никты были еще дети: мрачный *Харон* - перевозчик через реку Стикс в царстве мертвых и три дочери - близнецы *Тисифона*, *Алекто* и *Мегера*

Происхождение мира и богов

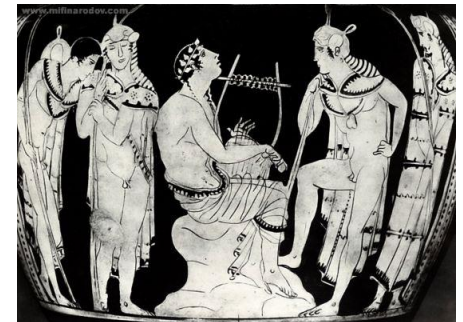
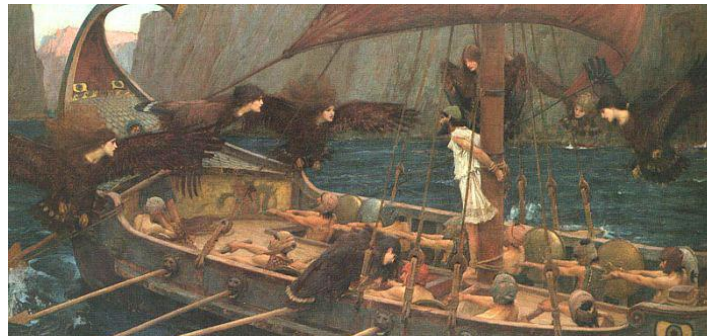


Происхождение мира и богов

- Дети Земли и Неба – Титаны, циклопы и монстры

Происхождение мира и богов

- Титаны, взяв в жены своих сестер, заполнили просторы Матери-Земли и Отца-Неба своим потомством: они дали начало великому племени богов самого древнего поколения.



Выводы

- Мифы возникли из потребности людей объяснить происхождение природы, устройства мира, предсказать судьбу человечества.
- Способ объяснения в мифах возникновения мира коренным образом отличается от научной формы объяснения.

Выводы

- в мифе природа, общество и человек слиты в единое целое, неразрывное, единое;
- в мифе все одушевлено;
- каждый образ, герой, действующее лицо в мифе обозначает какое-то явление или понятие;
- миф мыслит образами, живет эмоциями, ему чужды доводы рассудка, он объясняет мир, исходя не из знания, а из веры.

Выводы

- Если читать мифы внимательно, то среди фантазий можно разглядеть и узнать много интересных фактов, событий, происходивших в древности, а, следовательно, знакомиться с историей происхождения мира можно посредством мифов.

Литература

- 1. Гуревич П.С. Культурология: Учебное пособие / П.С. Гуревич Знание, 1996.
- 2. Мифы древней Греции, пересказ Г.Н. Петникова. Литературно-художественное издание: Москва, ООО «Издательство «Эксмо», 2008.
- 3. Немировский А.И. Мифы Древней Эллады. – М.: Просвещение, 1992, С. 306-312.
- 4. http://www.teremok.in/Mifologija/Mifi_gretsii.htm
- 5. <http://dic.academic.ru/dic.nsf/enc1p/30538>
- 6. http://www.history.ru/index.php?option=com_ewriting&Itemid=0&func=chapterinfo&chapter=12515&story=9818
- 7. <http://www.hellados.ru/texts/begin.php>
- 8. Ф. Арский «В стране мифов» Издательство ЦК ВЛКСМ «Молодая гвардия» Москва 1965 г.
- 9. Е.С. Абелюк.» Ми или сказка?» Издательство МИРОС Москва 1995 г.
- 10. « Я познаю мир» Издательство Москва Астрель 2002 г. Детская энциклопедия « История древнего мира»