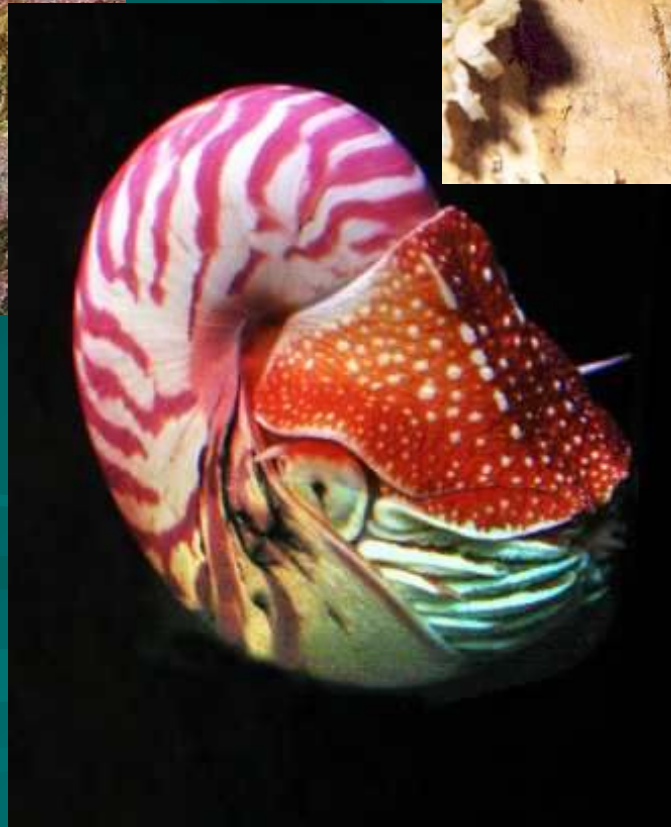


# Разнообразие МОЛЛЮСКОВ



# Тип Моллюски

?

?

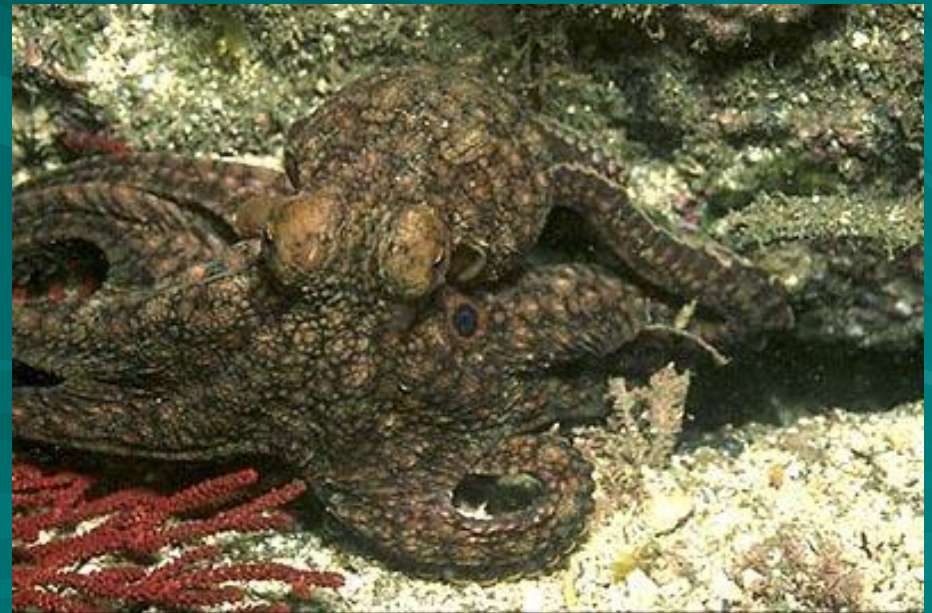
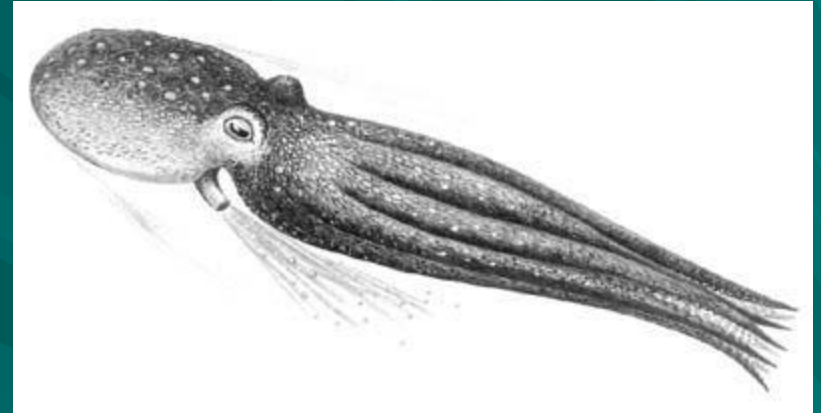
?

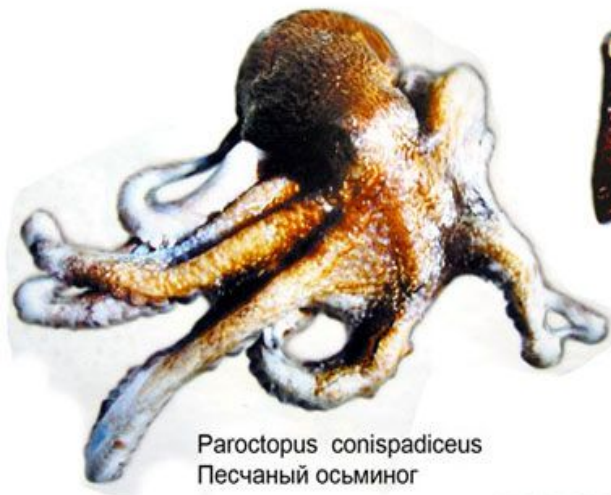
# **Сравнительная характеристика классов МОЛЛЮСКОВ**

<b>Признаки</b>	<b>Брюхо- ногие</b>	<b>Двуствор- чатые</b>	<b>Голово- ногие</b>
<b>Внешнее строение</b>			
<b>Способ питания</b>			
<b>Предста- вители</b>			
<b>Значение</b>			

# Класс Головоногие моллюски

- Тело двусторонне-симметричное
- Резкое деление на голову и туловище
- Ноги превращены в щупальца
- Чернильная железа
- Торпедообразная форма тела





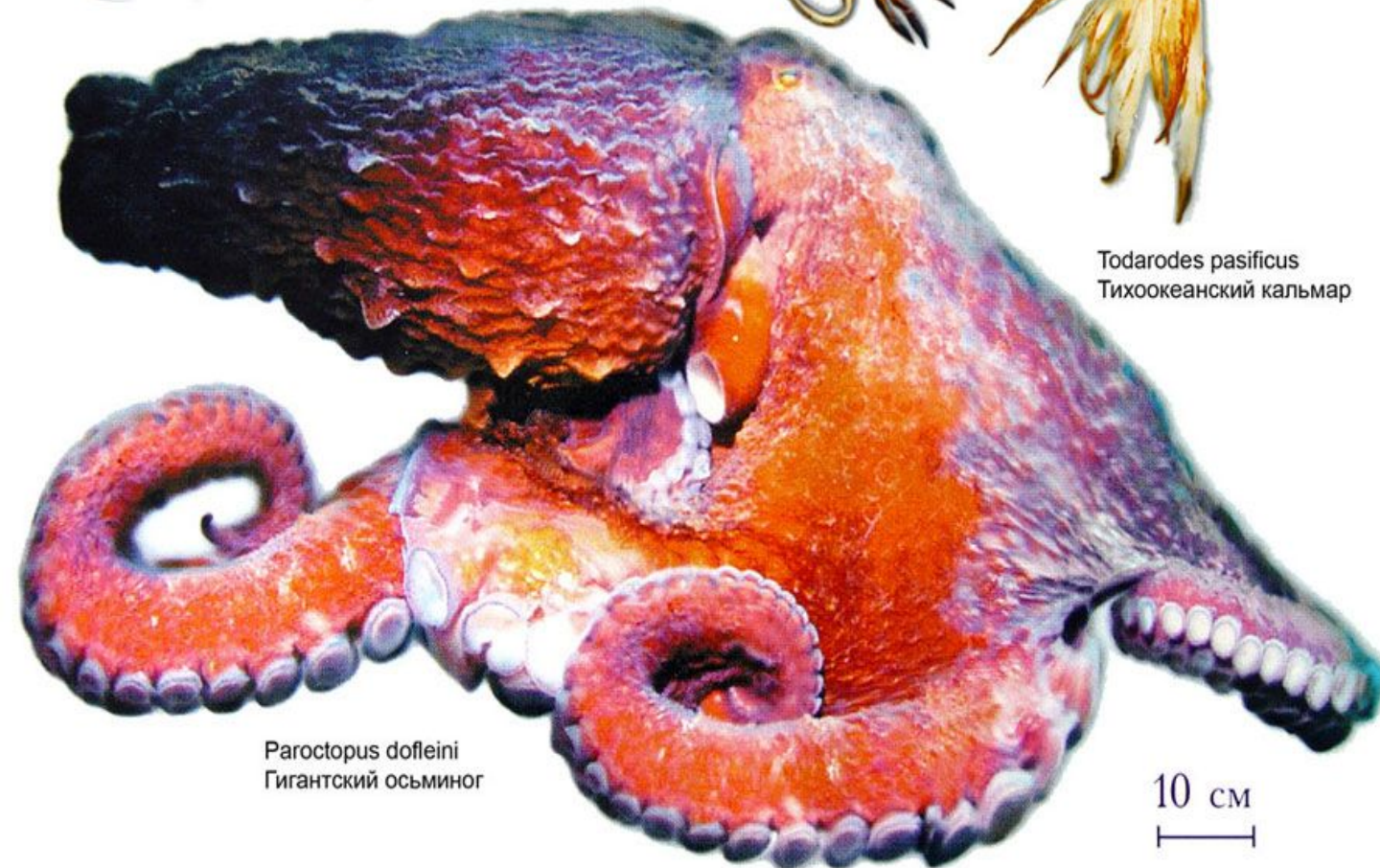
*Paroctopus conispadiceus*  
Песчаный осьминог



*Berryteuthis magister*  
Командорский кальмар



*Todarodes pacificus*  
Тихоокеанский кальмар



*Paroctopus dofleini*  
Гигантский осьминог

10 см  
|

# Класс Голово ногие МОЛЛЮ СКИ

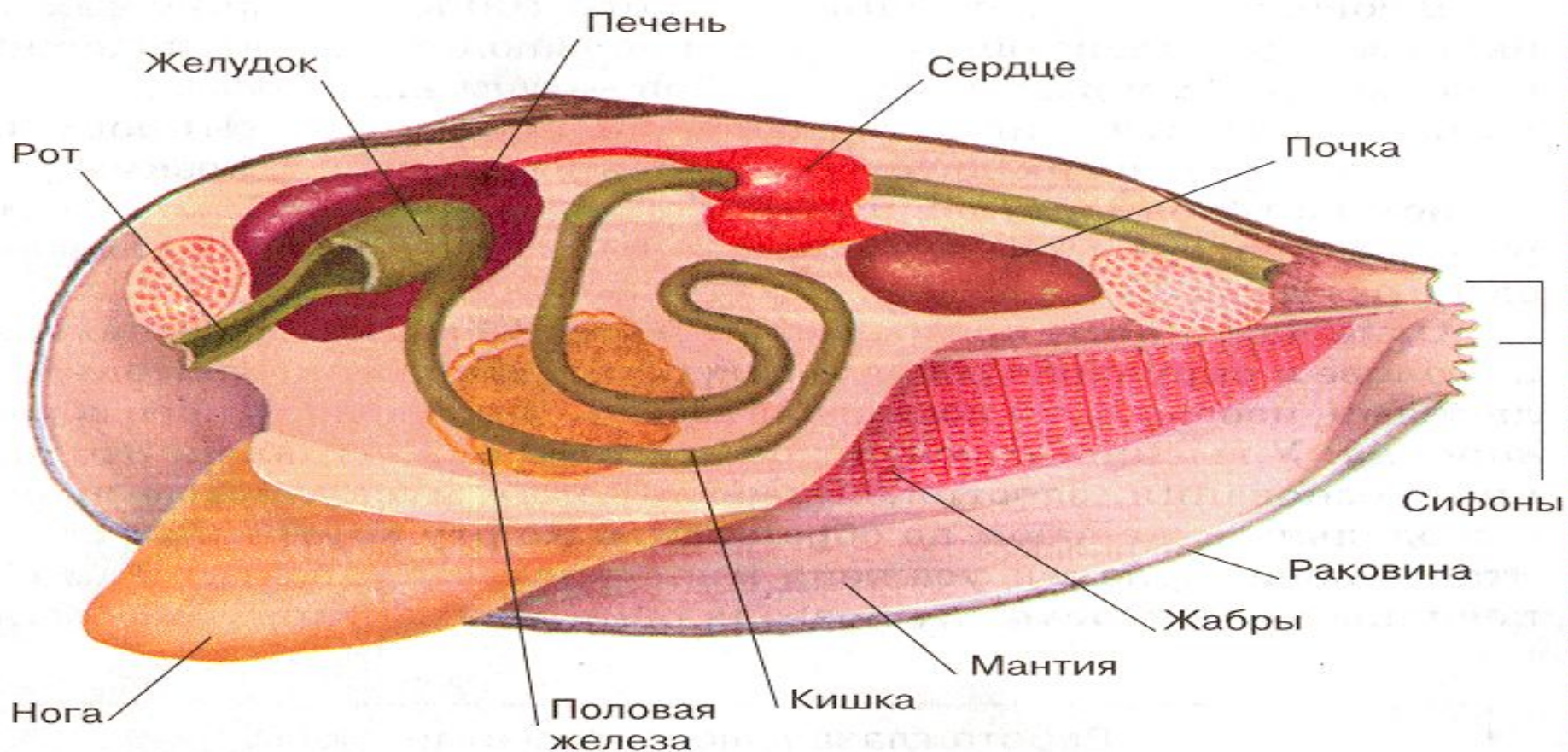
# Класс Двустворчатые моллюски

- Двустворчатая раковина
- Тело продолговатое, двусторонне-симметричное
- Состоит из туловища и ноги



# Особенности строения МОЛЛЮСКОВ

Внутреннее строение беззубки



# Класс Двустворчатые моллюски

Имеют двустворчатую раковину, ногу, при помощи которой они передвигаются и зарываются в грунт.

Разводят, размножают и расселяют *устриц и морских гребешков, мидий, жемчужниц.*

Отдельный вид – *жемчужницы* образуют жемчуг.

*Беззубка* является паразитом рыб.





# Класс Брюхоногие моллюски



- Форма тела разнообразна
- Голова обособлена от тела



- Туловище образует вырост в виде мешка
- Нога имеет широкую ползательную поверхность



# Класс Брюхоногие – наиболее многочисленный класс водных и наземных моллюсков.

Почти все защищены раковиной, образованной кожной складкой – мантией.

Имеют ногу, при помощи которой передвигаются.

Хорошо распознают запахи и чувствительны к изменению температуры. Среди них есть фильтраторы и трупоеды, паразиты и хищники.

**Прудовики** – промежуточные хозяева сосальщиков (плоских червей паразитов животных).

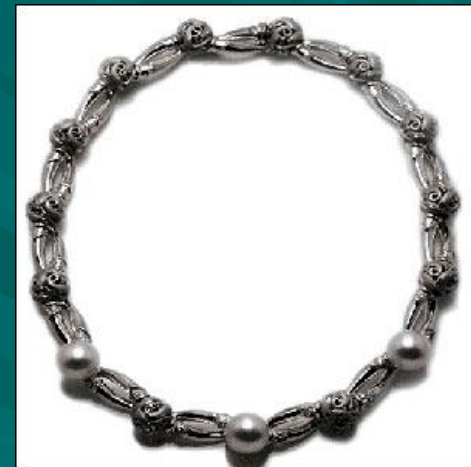
**Слизни** (безраковинные моллюски) вредят овощам, грибам посевам полевых культур.

Служат кормом для рыб, птиц, а наземных поедают земноводные, кроты и ежи.



# Значение моллюсков в природе и для человека

- Используют в пищу
- Источники перламутра и жемчуга.
- Биофильтраторы
- Некоторые моллюски являются вредителями.
- Изготавливают украшения



# Проверь себя!

1. Из каких классов состоит тип Моллюски?

*(Класс брюхоногих, двустворчатых, головоногих)*

2. Какие моллюски являются биофильтраторами?

*(двустворчатые моллюски)*

3. У каких моллюсков тело разделено на голову, туловище?

*(Головоногих моллюсков)*

4. Для каких моллюсков характерно реактивное движение?

*(Кальмаров)*

5. Из каких моллюсков получают жемчуг?

*(двустворчатые моллюски)*