

# Мой адрес в этом мире

Выполнила работу  
учитель начальных классов  
Шведова И.В.



# Наша планета **Земля**



- Как называется наша планета?
- Какую форму имеет наша планета?



# Наша страна **Россия**



- Как называется наша страна?
- Столица нашей Родины?
- Кто является президентом нашей страны?

# Наша область Челябинская



- Как называется наша область?
- Назови главный город нашей области



# Наш район

## Красноармейский



- Знаете ли вы, как называется наш район?



# Красноармейский район

- Образован 13 января 1941 года.
- В районе 78 населенных пунктов.
- В районе более 200 озер.
- Красноармейка – так с гордостью и любовью называют свой район жители.





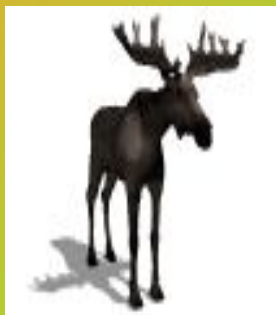


# Самое – самое в нашем районе.

- Самое большое из сел - село Миасское – 9593 человека.
- Самое старое село – Русская Теча образовано в 1687г.



# Животный мир.



- Самый крупный зверь
- лось.
- Вес самца достигает 400 кг.
- Самый мелкий зверь – землеройка, длина которой без хвоста 3 см, а вес 3,5 грамма.

Самое прожорливое животное - крот, съедающий за сутки пищи больше, чем весит сам. Крот не может прожить без пищи и 8 часов



# Наше село Миасское



- Как называется село, в котором мы живем?

# Итог урока



*Выбери правильный ответ.*

1. Год образования Красноармейского района.

1941

1914

2001

---

2. Самое старое поселение нашего района.

Сугояк

Бродокалмак

Русская Теча

---

Самое крупное животное , обитающее в районе?

медведь

лось

рысь