

Спинной мозг , головной мозг и нервная система



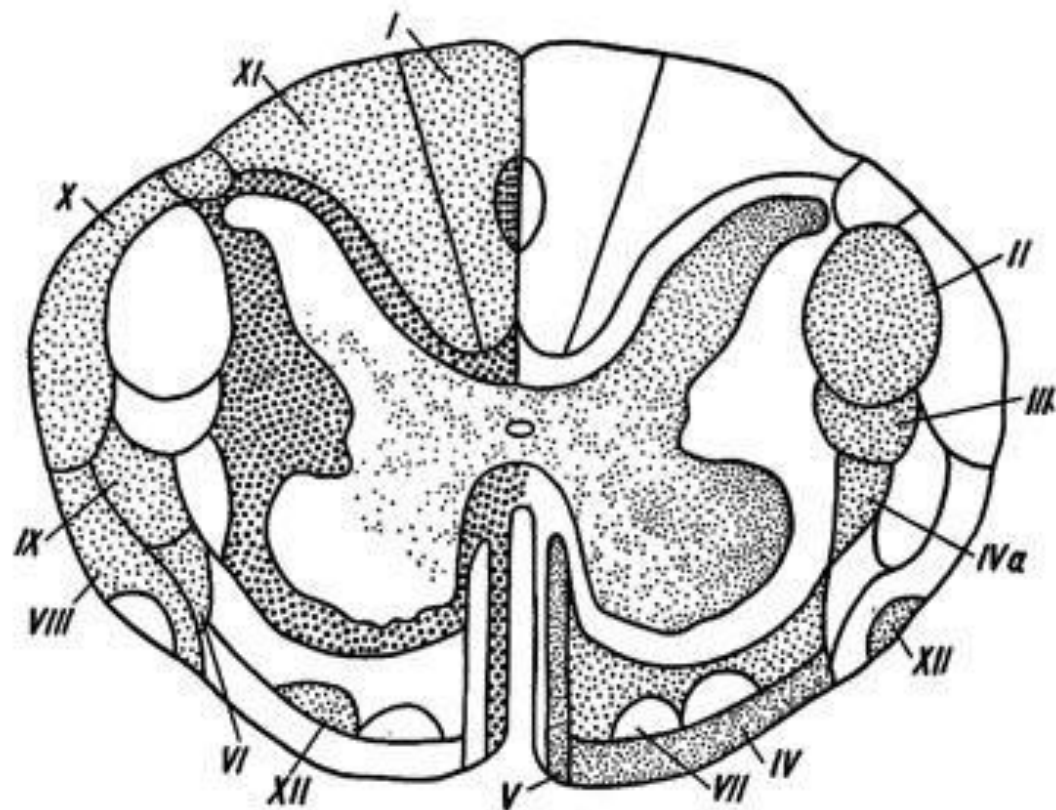
Выполнила : ученица 3класса МОУ «Гимназия
имени Сергея Радонежского г.Йошкар-Олы»
Ведерникова Ольга.
Руководитель: Ермолина И.А.

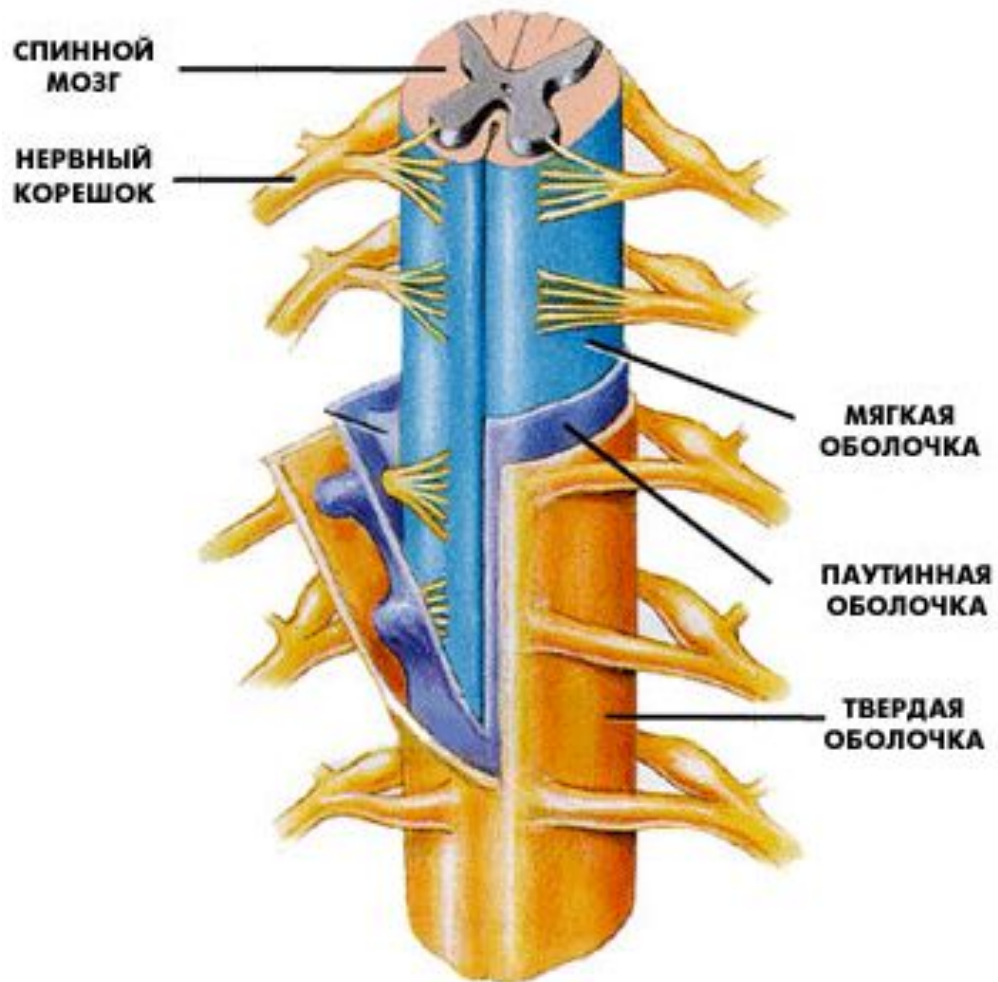
**Центральная
нервная система
состоит из**

**Головного мозга,
спинного мозга**

**и их
защитных оболочек**

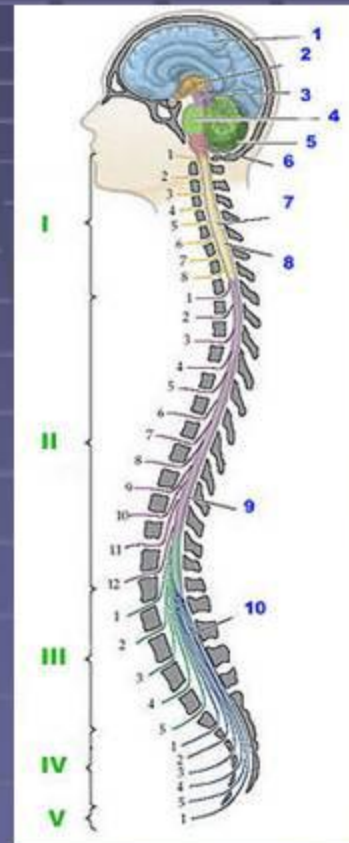
Спинной мозг



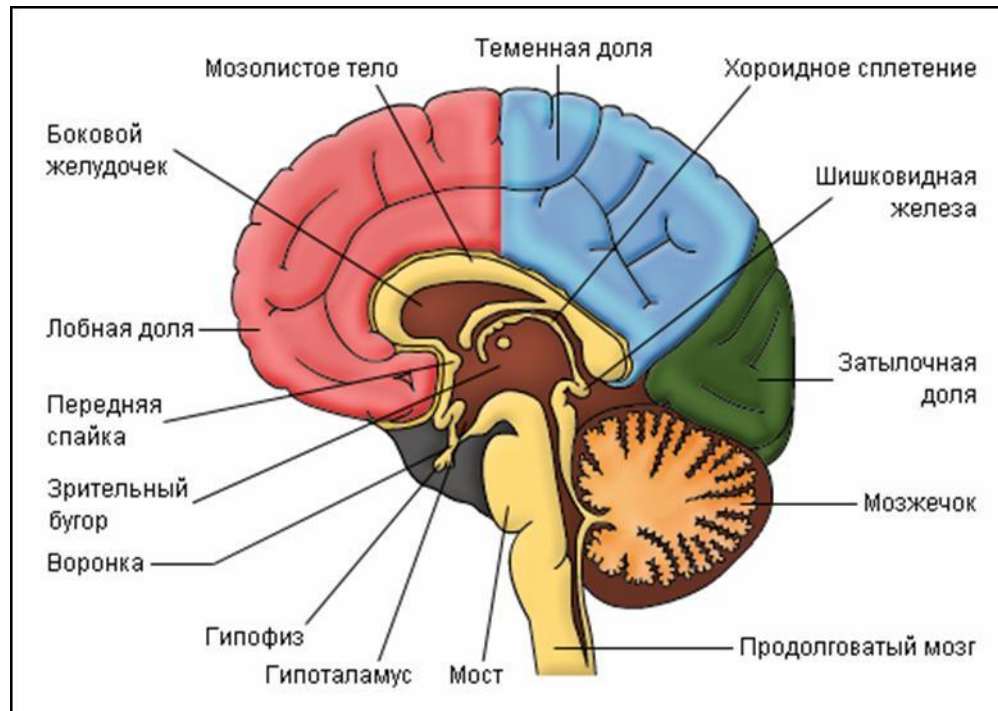


ЦЕНТРАЛЬНАЯ НЕРВНАЯ СИСТЕМА (СПИННОЙ МОЗГ)

- Расположен в позвоночном канале
- Имеет вид тяжа
- Защищен мягкой, мозговой и паутинной оболочками
- В центре расположено серое вещество, снаружи-белое.



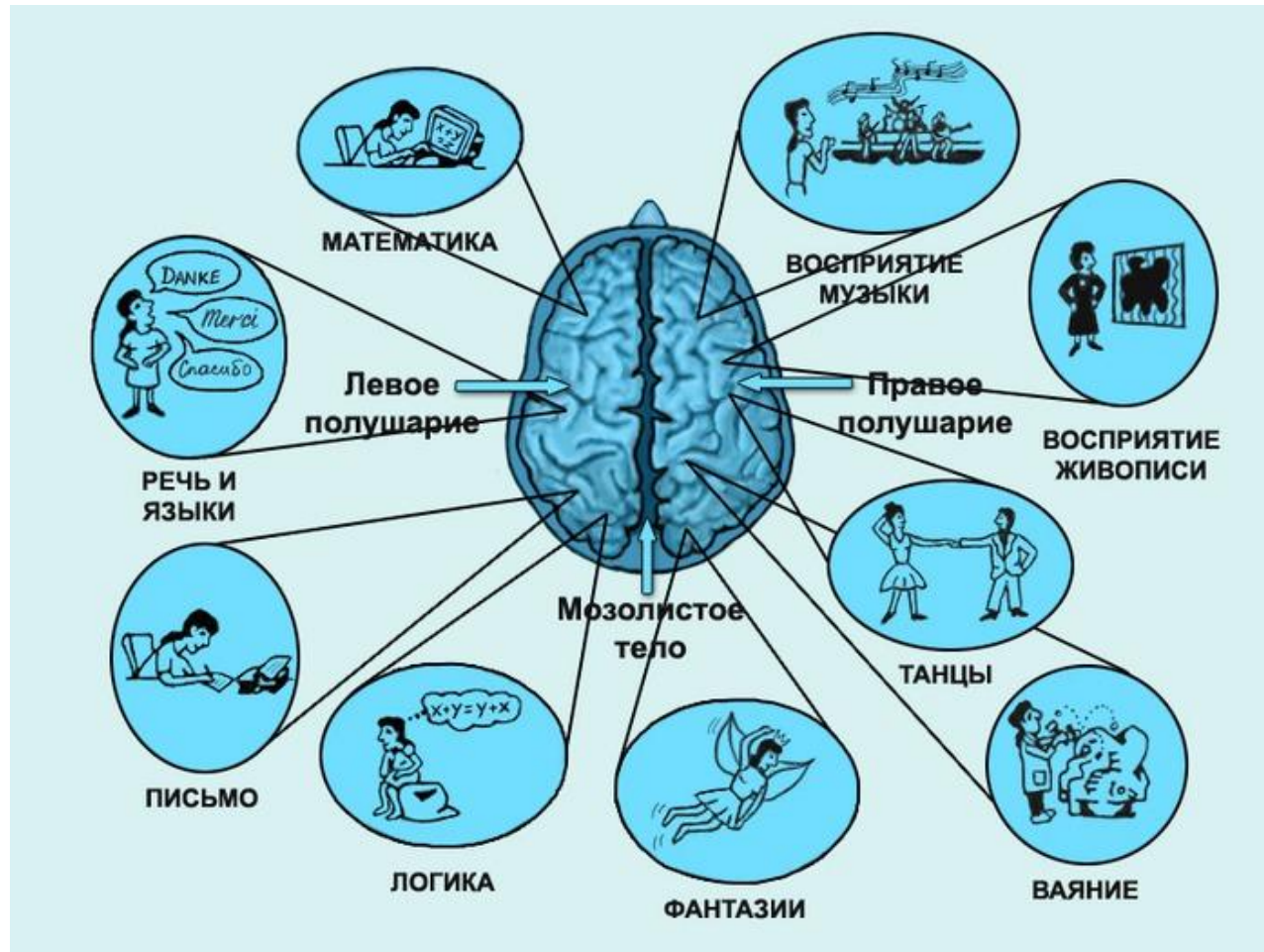
Строение головного мозга



Какова масса головного мозга
человека?

Масса головного
мозга человека
составляет
1100 – 2000 г.

Мозг и его функции



Какова роль мозга



- Простые и срочные решения, которые предохраняют организм от повреждений, принимает спинной мозг
- Спинной мозг руководит работой внутренних органов Для совместной работы нескольких органов к «руководству» присоединяются нижние отделы головного мозга.
- Если для принятия решения нужно использовать наш опыт и память, то в работу включаются большие полушария головного мозга.



Расшифруйте запись!

94НН03 С006ЩЗННЗ

П0К4ЗЫ18437,

К4КНЗ У9Н8Н7ЗЛЬНЫ1З

83ЩН МОЖЗ7 93Л47Ь

Н4Ш Р4ЗУМ!

8ПЗЧ47ЛЯЮЩНЗ 83ЩН!

Периферическая нервная система

- Включает симпатическую и парасимпатическую
- Регулирует работу внутренних органов и обмен веществ
- Реагирует на стресс, отвечает за пульс, давление, чувство волнения и выработку адреналина

**Спасибо за
внимание**

