

Дидактическая игра  
**Чей силуэт?**

Автор: Жульженко О.Н.



## Цель игры:

- ❖ развитие зрительно – пространственной ориентировки, воображения;
- ❖ активизация внимания и зрительной памяти детей путем сличения предмета с его силуэтом;
- ❖ составление пары «предмет – силуэт» при наличии спорных, похожих на предмет изображений.

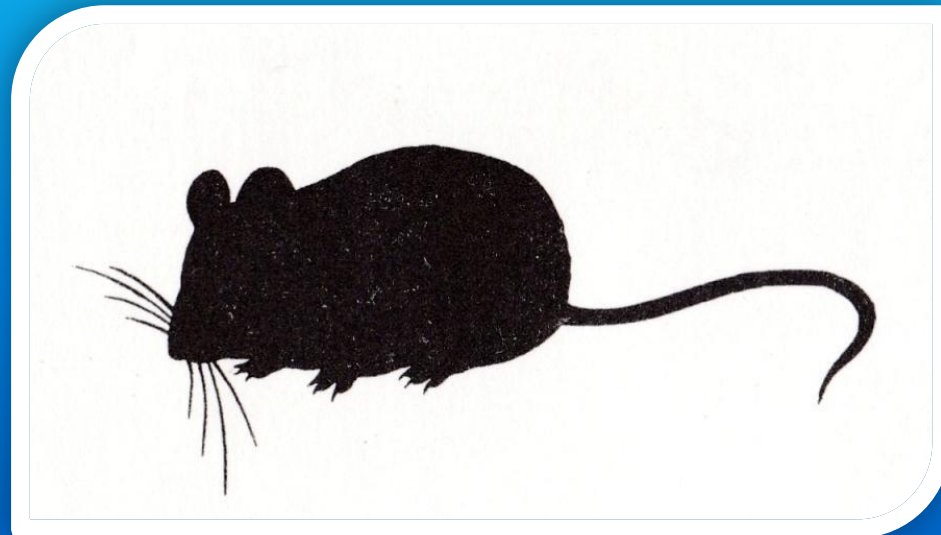
## Ход игры:

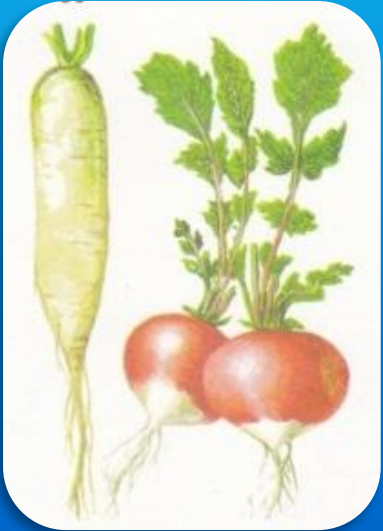
На экране помещаются цветные изображения. Затем появляется силуэт.

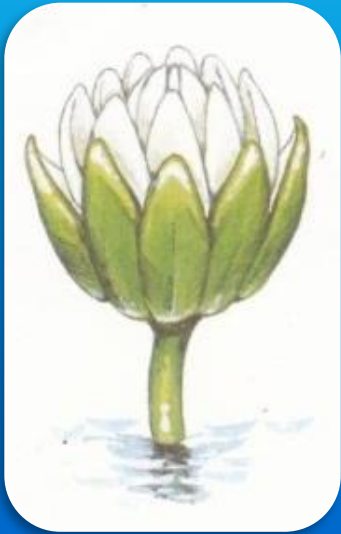
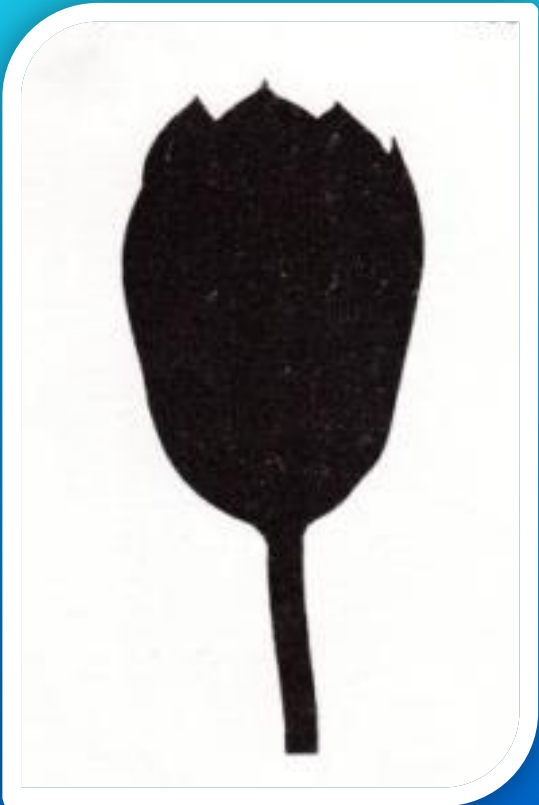
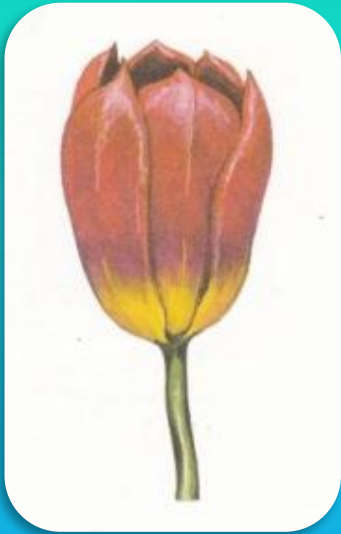
Детям предлагается определить, к какому из изображений подходит данный силуэт.

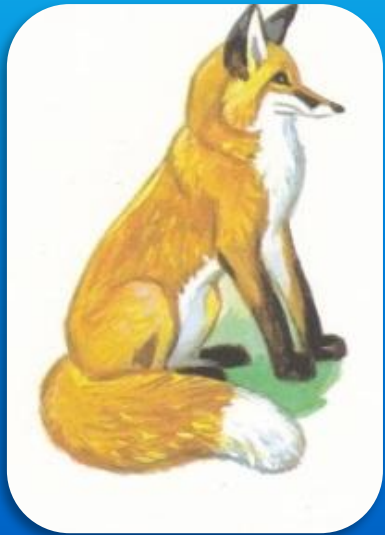
Выбор любой пары «предмет – силуэт» дети объясняют на основе сопоставления очертаний цветного и силуэтного изображения.

Обращать внимание на правильное употребление словосочетаний (*например, силуэт свёклы, силуэт собаки и т. д.*)



















# ***Использованные материалы:***

- Филичева Т.Б., Каше Г. А. Дидактический материал по исправлению недостатков речи у детей дошкольного возраста – Москва «Просвещение», 1991.

1 слайд:

- Незнайка - <http://liveinternet.ru>
- Слон - <http://liveinternet.ru>
- Верблюд - <http://art-saloon.ru>